

# <ケース2> 家いえにいるときや学校がっこうが休みやすのときに強い雨つよや風あめがきたら？

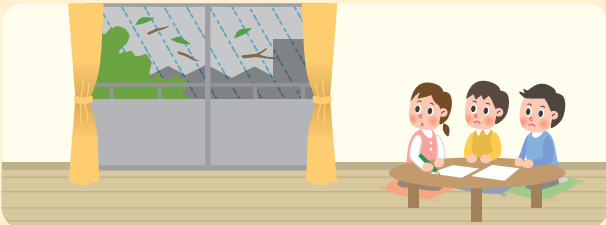
## ■ 自分じぶんの家いえ、友達ともの家いえにいたら？

家いえの周りまわ



- 家いえの物ものが風かぜで飛ばとされせないように、事じ前ぜんに動うごかせるものは家いえの中なかに移動いどうさせよう。

家いえの中なか



- 外そとに遊あそびには行いかずに、家いえの中なかに居いるようにしよう。
- 危あぶないと感じかんじたら2階かい以上いじょうに居いるようにしよう。

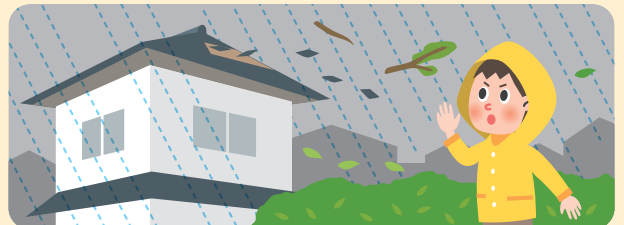
## ■ 外そとにいたら？

川かわの近ちかく



- 川かわの水みずの量りょうが増ふえてきたらすぐ川かわからはなれよう。
- 気きになっても絶対ぜったいに様子ようすを見みに行いかないようにしよう！

移動いどう中ちゆう



- 物ものが飛とんでくることあるので、建たての中なかに避難ひなんしよう。

※おうちの人ひとがいなくても、自分じぶんたちでできることを考えて行こう動どうしよう！



## < 川かわについて知しっておこよう >

- 川かわの水みずが増ふえるのは、その場ばで雨あめが降ふっているときだけじゃないよ。
- 川かわの上流じょうりゅうで雨あめがたくさん降ふっていると、下流かりゅうに降ふった雨あめが流ながれてくるよ。急きゅうに水みずが増ふえたり流ながれが速はやくなることあるから雨あめが降ふってなくても、川かわの近ちかくに居いるときは気きをつけよう！

