

KONAN



港南区役所

〒233-0003 港南区港南4-2-10
Tel 847-8484 (代表電話)

開庁時間 月～金曜日 8時45分～17時 ※祝休日・年末年始を除く

編集・発行 港南区役所広報相談係 (☎847-8321 ☎846-2483)

あなたは知っていますか？



風水害と大地震で避難場所が違います！

いざという時に備え、事前に防災マップなどで避難先を確認しておきましょう。

風水害時の避難場所



風水害の状況に応じて 順次開設

区役所職員が開設し、避難者の協力も得ながら運営します。
事前に開設状況等を確認して避難してください。

詳細は
こちら



港南区 避難情報 入手方法 検索

避難場所
1 港南地区センター
2 野庭地区センター
3 永谷地区センター
4 永谷小学校
5 永谷高校
6 日下小学校
7 横浜南陵高校

避難場所
8 東永谷地区センター
9 港南台地区センター
10 永野小学校
11 桜岡小学校
12 丸山台小学校
13 斉信館(横浜刑務所)

上記避難場所の開設基準や避難時の注意点は区WEBでご確認ください。

大雨 避難場所 港南区 検索



危険な場所や避難ルートはハザードマップでご確認ください。

ハザードマップ 港南区 検索



風水害のときは、地域に避難指示等が発令されたり、危険を感じたりしたときには、開設状況を確認してから避難しましょう。

一方で、自宅がハザードマップの範囲外だったり、差し迫った危険がなかったりする場合は「在宅避難」とするかの判断をしましょう

動画でも風水害と大地震の避難場所の違いを紹介しています。



大地震発生時の避難場所(地域防災拠点)



震度5強以上を観測で一斉開設

地域の拠点運営委員が開設し、避難者全員が運営に参加します。住んでいる場所により地域防災拠点が指定されています。

詳細は
こちら



大地震 避難場所 港南区 検索

拠点名
1 上大岡小学校
2 日下小学校
3 南台小学校
4 桜岡小学校
5 吉原小学校
6 相武山小学校
7 丸山台小学校
8 下野庭小学校
9 芹が谷小学校
10 芹が谷南小学校
11 永谷小学校
12 永野小学校
13 下永谷小学校
14 野庭すずかけ小学校
15 港南台第一小学校
16 港南台第二小学校

拠点名
17 港南台第三小学校
18 日野南小学校
19 小坪小学校
20 日野小学校
21 日限山小学校
22 笹下中学校
23 港南中学校
24 丸山台中学校
25 芹が谷中学校
26 上永谷中学校
27 東永谷中学校
28 旧野庭中学校
29 港南台第一中学校
30 日野南中学校
31 日限山中学校
32 洋光台第三小学校(磯子区)

我が家の住所の地域防災拠点は() 学校)

確認して、メモしておこう!

地域防災拠点は自宅に住めなくなった人が避難する場所です。在宅避難に備え、日頃からできる準備を進めましょう。

在宅避難 港南区 検索



地震発生後、最初に避難して家族などの安否確認を行う場所として、各自治会町内会が独自に定めている「いっとき避難場所」があります。その後、家屋の状況を踏まえて「地域防災拠点」へ避難するか、自宅や周囲の安全が確認できた場合は、ストレスが少なく、プライバシーが確保できる「在宅避難」とするかの判断をしましょう

問合せ 区役所危機管理・地域防災担当 (☎847-8315 ☎841-7030)

人口と世帯数(令和6年5月1日現在)
人口...212,954人
世帯数...97,754世帯

情報
発信中!



ホームページ
港南区役所 検索



ピアッザ
PIAZZA



区役所からのお知らせ

- 区役所への郵送は「〒233-0003 港南区港南4-2-10 港南区役所〇〇係」宛へ。
- イベントなどは、中止・延期になる場合があります。参加の際には、事前にお問い合わせください。

たべよう! 野菜 6月は食育月間です

野菜は食物繊維、ビタミン、ミネラルを多く含み、体の調子を整えるためにとても大切な食べ物です。一日に食べたい野菜の量を知っていますか？

答えはパネル展示へ。手軽においしく野菜が食べられて、健康づくりに役立つイベントも行います。ぜひお越しください。

食育月間パネル展示

期間 6月3日(月)～28日(金) 会場 区役所1階

ベジメータ測定会

日時 6月19日(水)10時～14時 会場 区役所1階

ふだんの野菜摂取量が指先でわかるベジメータ測定会を行います。測定結果がA判定の人や以前の測定からスコアアップした人(前回の結果をお持ちください)に先着で景品をプレゼント!

「野菜たっぷりパン&弁当」販売

区内障害者施設で働く皆さんが心を込めて作った、野菜たっぷり体にやさしいパンとお弁当を区役所1階で販売します。1食で、35gまたは70gの野菜を含むパンと140gの野菜を含むお弁当です。

販売日は、区WEBをご覧ください。

※数に限りがありますので、当日はお早めにお越しください

港南区 野菜たっぷりパン&弁当



毎年大好評!

☎ 区役所健康づくり係 (☎847-8438 ☎846-5981)

蚊に気を付けて! 刺されない・発生させないために



蚊は、デング熱やジカウイルス感染症など、さまざまな感染症を媒介します。これからの時期は、蚊に刺されないようにすることと、発生源を減らして蚊を増やさないことが大切です。

海外旅行の機会が増えてきていますが、渡航先の情報も確認し、対策をしっかりしましょう。

蚊に刺されないために

- 肌の露出をできるだけ避け、蚊のいる場所は避けましょう。
- やぶや草むらの中など蚊の多い場所では、虫よけ剤を使いましょう。

蚊を増やさないために

- 水たまりをなくしましょう。幼虫(ボウフラ)は小さな水たまりでも発生します。



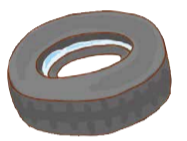
植木鉢の受け皿



バケツ



空き缶やペットボトル



古タイヤ

- 成虫はやぶや草むらの中など湿った風通しの悪いところにいます。雑草の草刈りなどの手入れを定期的に行って、蚊のすみかをなくしましょう。



☎ 区役所環境衛生係 (☎847-8445 ☎846-5981)

熱中症にご注意を!

昨年、横浜市内で救急搬送された熱中症の人は1,399人でした。そのうち約40%が70歳以上の高齢者です。熱中症は、体が体温調節に慣れていない5月から増えはじめ、9月頃まで屋外だけでなく室内でも発生します。

こんな人は特に注意

- 高齢者
- 体温調節が未熟な幼児
- 持病のある人
- 肥満の人
- 体調の悪い人
- 暑さに慣れていない人

こんな日は熱中症に注意

- 気温や湿度が高い
- 風が弱い
- 急に暑くなった



熱中症予防のポイント 外出時は「熱中症警戒アラート」を確認!

- 水分は1日1.2ℓを目安に、汗をかいたときは塩分も補給しましょう。
※持病のある人は、かかりつけ医の指示に従いましょう
- 通気性の良い服や、屋外は日傘・帽子を使用しましょう。
- エアコン・扇風機を上手に活用しましょう。
- 十分な休息とバランスの良い食生活で健康管理をしましょう。



めまいなど熱中症の症状が見られたら(応急処置)

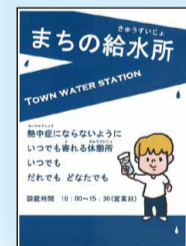
涼しい場所に移動し、水分・塩分補給や体を冷やして休憩しましょう。

救急車を呼ぶか迷ったときの連絡先

▶ 横浜市救急相談センター ☎ #7119

あなたのそばに「まちの給水所」

暑さの厳しい日中に、身近な施設や事業所等で、どなたでも飲料水などの提供が受けられます。



マップはこちらから



☎ 区役所健康づくり係 (☎847-8438 ☎846-5981)

親子で学ぶ! お天気実験教室

気象予報士と雪の結晶を作ってみよう。環境についても学べます。夏休みの自由研究にもぴったりです。

日時 8月3日(土)10時～11時30分、13時30分～15時

会場 区役所6階

対象 区内在住・在学の小学生と保護者 各20組(抽選) ※きょうだいの参加可

申込み 7月20日までに ※結果は7月24日までにお知らせします

港南区 環境学習講座



☎ 区役所企画調整係 (☎847-8327 ☎841-7030)

食用油を回収します

使用済や期限切れの植物性食用油を回収して、ジェット機燃料などにリサイクルします。

日時 6月25日(火)10時～17時

会場 区役所1階

- 油の入っていたボトルやペットボトルに入れてお持ちください(未開封の油はそのまま)。
- 漏れないようにしっかりふたをしてください。
- 揚げかすが少し入っていても可。



回収した食用油

☎ 区役所企画調整係 (☎847-8327 ☎841-7030)

横浜市地球温暖化対策推進協議会 (☎681-9910 ☎681-3934)

申込フォームに誤りがありました。申込はこちらからお詫びして訂正いたします。

申込はこちらから <https://shinsei.city.yokohama.lg.jp/cu/141003/ea/residents/procedures/apply/a2021ba1-6662-400e-ad00-373bda700e75/start>

凡例 日・日時・期間 所 場所 対 対象・定員 費 費用 保 保育あり 申 申込み 問 問合せ 直 直接施設へ 往 往復はがき 印 はがき (消) 消印有効 電 電話 ファクス Eメール WEB ウェブページ 必 必要事項 [行事名・〒・住所・氏名(ふりがな)・電話番号・往復はがきは返信先] 電 電子申請 [横浜市電子申請・届出サービス]または各申込システム(初めて横浜市電子申請システムを利用される人は、利用登録が必要です)

こうなん子どもゆめワールド ステージ出演団体・出店団体募集!

開催日時 11月2日(土)10時~15時 ※荒天中止
会場 港南ふれあい公園(地下鉄港南中央駅下車)

毎年恒例の子どもたちが主役のイベントです。

募集内容 ※応募多数の場合は抽選

1 ステージ出演団体

- 内容 楽器演奏・ダンス・合唱など
- 対象 区内在住・在学の高校生以下の団体
- ※出演時間は、準備・片付けを含めて10分以内です
- 申込み 6月21日までに [電子申請](#)



2 出店団体

- 内容 子ども向けのゲーム・工作コーナー、模擬店など
- 対象 営利を目的としない団体(区内の団体優先)
- ※出店料がかかります
- 申込み 6月21日までに [電子申請](#)



〒 港南子どもゆめワールド実行委員会事務局(区役所青少年育成担当内) 電話 847-8396 ファクス 842-8193

港南図書館

子育て支援に関わる人向け わらべうたと絵本の講座(全3回)

講義と実演、実習と講評、フォロー講座を開催します。言葉の力を育むわらべうたや絵本の楽しさを、子どもたちに届けてみませんか。

- 日時 7月10日・17日、11月13日 いずれも水曜日 10時~12時
- 会場 港南図書館(地下鉄上永谷駅下車)
- 講師 藤平等子氏
- 対象 全ての回を受講可能で子育て支援をしている人または予定の人20人(先着)
- 申込み 6月11日9時30分から [電子申請](#)



港南図書館
マスコットキャラクター
こうなんうさぎ



申込みはこちら

〒 港南図書館(電話 841-5577 ファクス 841-5725)

イベントなどの情報

■スマートフォンの使い方講座を開催します!

スマートフォンの基本操作(電話・カメラ・インターネット・LINEなど)
日 7月23日(火)10時~12時 所 区役所6階
対 25人(抽選) 申 6月28日までに55番窓口または [必 必要事項](#) を書いて区役所企画調整係へ
※スマートフォン持参 問 区役所企画調整係(電話 847-8327 ファクス 841-7030)

■ひまわり防災イベント

放水や地震シミュレーターを体験しよう
日 7月30日(火)、8月1日(木)8時50分~12時30分、12時50分~16時30分

所 港南消防署、市民防災センター ※貸切バスで移動 対 区内在住の小学生と保護者各45人(抽選) ※保護者1人につき子ども2人(未就学児は1人)まで 申 6月30日までに区 [WEB](#)
問 区役所危機管理・防災担当(電話 847-8315 ファクス 841-7030)



■幸せを引き寄せる笑顔の法則 ~アンチエイジングで健康長寿

介護予防普及啓発講演会
日 7月30日(火)13時30分~15時
所 港南公会堂 対 区内在住・在勤の500人(先着) 申 6月13日から [電](#) で区役所高齢者支援担当(電話 847-8419)か [電 電子申請](#)



■予防は力なり! 脳卒中から自分を守ろう

脳卒中予防講演会
日 7月3日(水)14時~16時 所 区役所6階
対 区内在住・在勤の40人(先着) 申 6月11日9時から [電](#) または [必 必要事項](#) を書いて区役所高齢者支援担当(電話 847-8419 ファクス 845-9809)へ

■体験型プログラム

「歩行測定とちょこっと筋トレ」
歩行の癖を画像で評価し、改善する運動
日 7月8日(月)10時~12時 所 港南スポーツセンター 対 区内在住の20~64歳の人20人(先着) 申 6月11日9時から [電 電子申請](#) 問 区役所健康づくり係(電話 847-8438 ファクス 846-5981)



福祉保健センターの検診など

■精神保健福祉相談(要事前相談)

所 区役所4階
申 [電](#) で区役所障害者支援担当(電話 847-8446 ファクス 845-9809)へ

■高齢者もの忘れ相談(要予約、要事前相談)

日 6月26日(水)13時30分~17時 所 区役所4階
申 [電](#) で区役所高齢者支援担当(電話 847-8418 ファクス 845-9809)へ

■困難を抱える若者のための専門相談

日 6月11日(火)・28日(金)、7月9日(火)14時~17時
所 区役所4階 対 市内在住の15~39歳の人と家族
申 [電](#) でよこはま南部ユースプラザ(電話 761-4313 ファクス 761-4023)へ

■乳幼児・妊産婦歯科相談(乳幼児は歯科健診あり)

日 6月18日(火)9時30分~11時10分
所 区役所3階(健診・検査フロア)
対 未就学児、妊娠中~産後1年未満の人 申 [区 WEB](#)

申込みはこちら



■離乳食教室(おおむね7・8か月の子)

日時、対象、定員等の詳細は区 [WEB](#) をご確認ください。

詳細、申込みはこちら



■なかよしブラッシング

日時、対象、定員等の詳細は区 [WEB](#) をご確認ください。

詳細、申込みはこちら



特集

令和6年度 港南区運営方針

基本
目標

愛あふれる♡ふるさと港南に

令和6年度は、「子育てにやさしいまちづくり」を新たな柱として
います。「住み続けたい港南区」を目指し、区の基本目標や施策を
まとめた「港南区運営方針」の主な事業・取組を紹介します。

問合せ 区役所企画調整係 (☎847-8327 ☎841-7030)

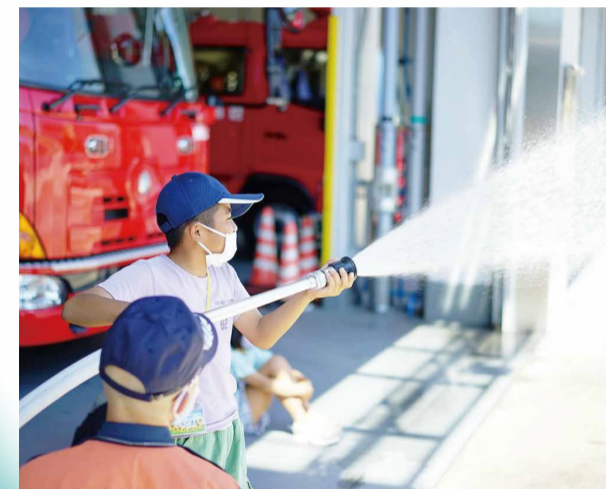
港南区運営方針の
詳細はこちら



施策1 安全・安心のまちづくり

地震や風水害への対策、災害時要援護者の支援、食品衛生やペットの相談、防犯・交通安全の推進に取り組みます。

- 子育て世帯に向けた防災教室などのイベント開催
- 登下校時(8時頃と3時頃)に子どもを見守る環境づくりを行う「港南ひまわり83(ハチサン)運動」を地域全体で実施



ひまわり防災イベント



港南ひまわり83運動の啓発(地域のイベントにて)



ハチサン 83太郎

地域の皆さまと協働で進める地域づくり

地域の皆さまと共に策定した「第4期港南ひまわりプラン」の推進及び次期計画の策定をスタートし、幅広い世代や事業者にも地域活動の輪を広げ、地域の中で見守り、支えあい、誰もがいきいきと暮らしていくことができる「協働による地域づくり」を進めます。

区民の皆さまに寄り添う身近な区役所の運営

区民生活の基本となるお手続きやご相談について、お一人おひとりの気持ちに寄り添いながら、正確・丁寧な行政サービスを提供します。

「あったかデジタル港南」の推進

デジタル区役所モデル区の経験を活かし、区民の利便性向上や区役所業務の効率化を図ります。この取組によって生み出した時間が、対面での対応や地域とのコミュニケーションにつながる、あったかい区役所づくりを進めます。

施策2 子育てにやさしいまちづくり

青少年の活躍の場の提供、出産前から学齢期まで一貫して情報発信する仕組みづくり、デジタル化の推進に取り組みます。



港南区子育てサイト「ここのび」

- 妊婦や保護者がより手軽に子育てに関する情報を入手できるよう、「港南区子育てサイトここのび」による情報発信を推進
- 「こうなん子どもゆめワールド」の開催を支援し、最新のデジタル技術に触れられる機会を提供することで、青少年をはじめとするさまざまな世代交流の場を提供



こうなん子どもゆめワールドで躍動する子どもたち

施策3 見守り・支えあいのまちづくり

地域での見守り・支えあい、障害理解の啓発、自治会町内会運営のサポート・地域の課題解決に取り組みます。

- 港南ひまわりプランの推進及び次期計画の策定に向け、意見交換を行いながら地域と共に取り組む
- 障害に対する理解向上を図るため、啓発動画を制作・発信、啓発ファイル等による啓発を実施



しゃべっchao♪ 港南ひまわりプランの意見交換



障害理解啓発ファイル

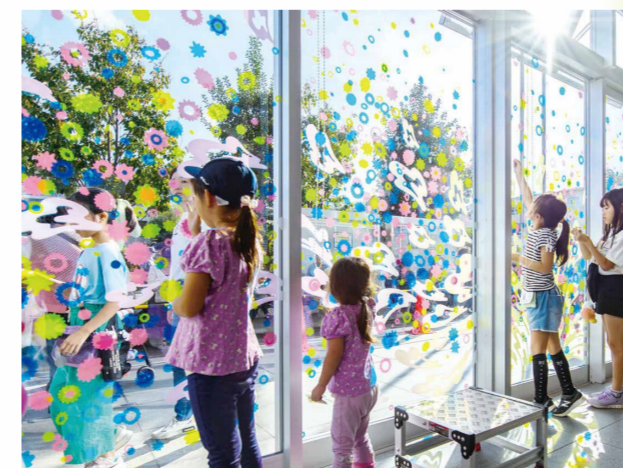
施策4 誰もが元気で健やかに暮らせるまちづくり

誰もが健やかな生活を送ることができる健康づくり、高齢者への支援、地域での文化・スポーツの振興に取り組みます。

- 買い物が困難な高齢者等の支援を目的として、事業者と地域が連携した移動販売を支援
- 文化芸術に触れる機会を幅広い世代の方に提供するために、公開参加型のイベントを実施



移動販売の様子



令和5年度公開参加型文化イベントの様子 (Photo 松下佳)

施策5 住み続けたいまちづくり

街並みの美化、「ヨコハマ プラ5.3(ごみ)計画」の推進、階段や通学路など道路環境の改善、温暖化対策、まちの魅力発信に取り組みます。

- 河川のクリーンアップや花植えとその維持管理など、地域の中での美化活動を支援
- 区民一人ひとりが家庭での省エネを意識できるような啓発及び、区民利用施設の照明をLED化し、脱炭素化を推進



河川のクリーンアップ



脱炭素の取組(廃食油回収)

施設からのお知らせ

- 施設のイベントの申込み・開催状況等の問合せは各施設へ
- 特に記載のない場合は無料、自由参加、締切日必着
- このほかのイベントやインターネットでの申込みは [横浜市 施設 イベント](#) [検索](#)

港南地区センター
 〒234-0051 日野1-2-31
 ☎841-8411 ☎841-8424
 休館：第1月曜日(祝休日の場合は翌日)

- 夏休みこども教室
 「科学捜査体験講座」
 日7月20日(土)10時～12時 小学生20人(3年生以下は保護者同伴)(抽選) 費500円 申7月10日までに☎に☎事項を書いて施設へ
- 夏休みこども教室
 サイクリングロボット作ろう
 日7月27日(土)10時～12時 小学生20人(3年生以下は保護者同伴)(抽選) 費600円 申7月17日までに☎に☎事項を書いて施設へ
- 夏休みこども教室
 クラフトバンドで作ろうプチかご
 日7月28日(日)10時～12時 小学生と保護者16組(抽選) 費700円 申7月18日までに☎に☎事項を書いて施設へ

港南台地区センター
 〒234-0054 港南台5-3-1
 ☎835-2811 ☎835-2812
 休館：第4月曜日(祝休日の場合は翌日)

- 親子でリトミック(全6回)
 日7月の第2・4火曜日、8・9月の第1・3火曜日 9時50分～10時40分、11時～11時50分 小学生1・2歳の子と保護者各10組(先着) 費3,000円 申6月11日13時から☎か☎
- ダンスフェスタ出演者募集
 日8月25日(日)13時30分～15時30分 小学生10組(抽選) 申7月15日までに☎または☎で申込書(施設で配布)を施設へ
- 夏休みこども木工教室
 日7月28日(日)9時30分～12時 小学生20人(4年生以下は保護者同伴)(先着) 費1,000円 申6月22日13時から☎か☎

永谷地区センター
 〒233-0006 芹が谷5-47-5
 ☎823-7789 ☎823-7847
 休館：第2月曜日(祝休日の場合は翌日)

- 1day体験♪
 ゴスペルを歌ってみよう
 日7月18日(木)18時30分～19時30分 小学生18歳以上15人(先着) 費500円 申6月13日14時から☎か☎
- 「スマートフォン講座」
 自分のiPhoneでLINE体験♪
 日7月2日(火)10時～12時 50歳以上5人(先着) 費100円 申6月17日14時から☎か☎
- Ciaoチャオ♪ マッシ先生のイタリア料理教室～夏
 日7月6日(土)10時～13時 小学生18歳以上12人(先着) 費2,300円 申6月18日14時から☎か☎
- 親子deそば打ち体験教室
 日7月28日(日)9時30分～12時30分、13時～16時 小学生と保護者各6組(先着) 費2,300円 申6月24日14時から☎か☎

東永谷地区センター
 〒233-0011 東永谷1-1-12
 ☎826-3882 ☎826-3910
 休館：第3月曜日(祝休日の場合は翌日)

- パラバルーンあそび
 日6月20日(木)10時～11時 小学生1～3歳の子と保護者8組(先着) 費200円 申6月11日10時から☎
- <上永谷コミハ合同事業>
 アンチエイジングお顔マッサージ(全4回)
 ①対面講座 ②映像配信による講座
 日6月27日～7月18日の毎週木曜日
 ①10時～11時15分 ②11時30分～12時45分 ③②上永谷コミュニティハウス ④①20人 ②8人(先着) 費①2,000円 ②1,200円 申①6月12日10時 ②6月13日10時から☎か☎
- メンズ倶楽部 日本酒の楽しみ方
 日6月29日(土)13時30分～15時30分 小学生20歳以上の男性10人(先着) 費500円 申6月14日10時から☎
- 七夕の短冊を飾ろう
 日6月24日(月)～7月7日(日) 申当日☎

野庭地区センター
 〒234-0056 野庭町612
 ☎848-0100 ☎848-0101
 休館：第3月曜日(祝休日の場合は翌日)

- 磁石で動く! おもしろ工作教室
 日7月25日(木)10時～12時 小学生15人(2年生以下は保護者同伴)(先着) 費500円 申6月25日10時から☎か☎
- 夏休み親子パンづくり
 日7月28日(日)10時～13時 小学生12人(3年生以下は保護者同伴)(先着) 費500円 申6月28日10時から☎か☎

港南台地域ケアプラザ
 〒234-0054 港南台3-3-1
 ☎834-3141 ☎834-3145

- 子育てサロン「ぴんぴん!」
 日7月10日(水)10時～11時15分 小学生未就学児と保護者15組(先着) 申6月11日から☎か☎
- ほっとカフェ
 協力医による認知症カフェ
 日7月9日(火)13時～14時 小学生12人(先着) 費100円 申6月11日から☎か☎

港南中央地域ケアプラザ
 〒233-0003 港南4-2-7
 ☎845-4100 ☎845-4155

- はじめの一步「弦楽五重奏」
 日7月7日(日)14時～15時30分 小学生以上30人(先着) 申6月11日10時から☎か☎
- はじめの一步「アメリカンフォーク 他」
 日7月14日(日)13時30分～15時 小学生以上30人(先着) 申6月12日10時から☎か☎
- ゆらりんころりん
 読み聞かせ、親子遊び
 日7月1日(月)10時30分～11時30分 小学生0・1歳の子と保護者18組(先着) 費400円 申6月12日10時から☎か☎
- 折り紙でつくる花
 日7月27日(土)13時～14時45分 小学生障害のある中学生以上、65歳以上の人12人(先着) 費200円 申6月13日10時から☎か☎

東永谷地域ケアプラザ
 〒233-0011 東永谷1-1-12
 ☎826-1097 ☎826-1071

- よこはまシニアボランティア
 ポイントボランティア登録会
 日7月2日(火)13時～15時 横浜市介護保険被保険者証を保有している65歳以上の人40人(先着) 申6月11日11時から☎か☎(電子申請)☎か☎

日野南地域ケアプラザ
 〒234-0055 日野南3-1-11
 ☎836-1801 ☎836-1813

- ハワイアン音楽鑑賞会
 ～フラダンスもあるよ!
 日7月17日(水)13時30分～15時 小学生40人(先着) 申7月10日から☎か☎

野庭地域ケアプラザ
 〒234-0056 野庭町612
 ☎848-0111 ☎848-0106

- にこにご野庭サロン
 脳トレやフラダンス鑑賞と体験
 日7月25日(木)13時30分～14時45分 小学生15人(先着) 費100円 申7月1日9時30分から☎か☎
- なごみの会
 介護者の交流と情報交換
 日6月18日(火)10時～11時30分 小学生介護者15人(先着) 申当日☎

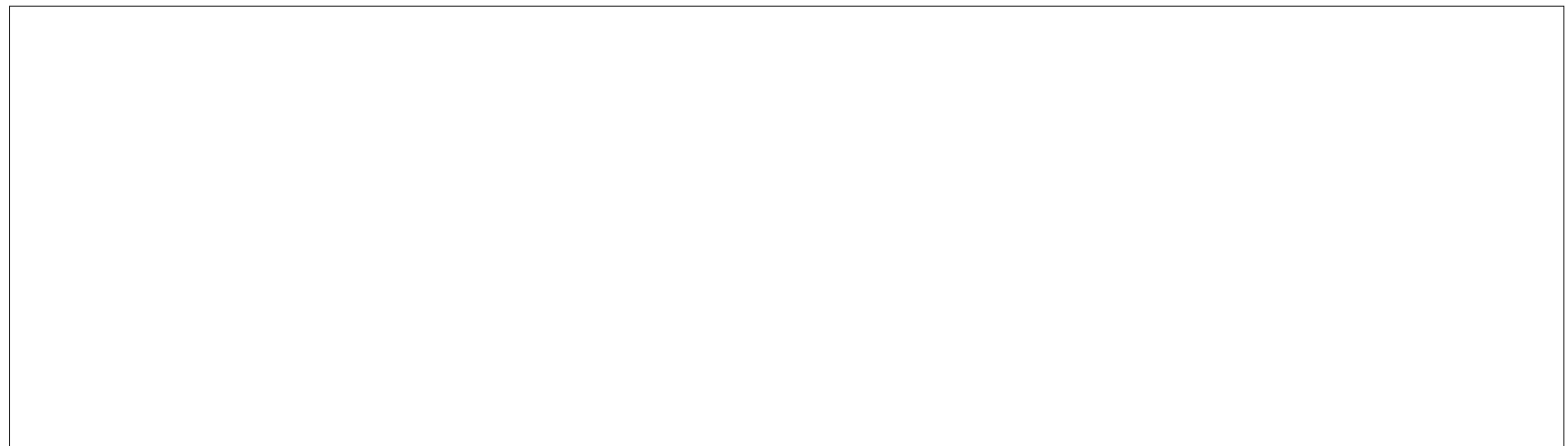
芹が谷地域ケアプラザ
 〒233-0006 芹が谷2-16-12
 ☎828-5181 ☎828-5182

- ケアプラザ祭り
 日6月29日(土)10時～13時30分 申当日☎

日限山地域ケアプラザ
 〒233-0015 日限山1-66-55
 ☎827-1870 ☎827-1872

- 認知症・家族のつどい
 日7月20日(土)13時30分～15時 小学生認知症の家族がいる人10人(先着) 申6月11日10時から☎か☎

以下は広告スペースです。「広報よこはま」に掲載されている内容とは関係ありません。



凡例

日日時・期間 所場所 対対象・定員 費費用 保保育あり 申申込み 問問合せ 直直接施設へ 往復はがき にはがき (消)消印有効
電電話 ファクス Eメール WEBウェブページ 要事項「行事名・〒・住所・氏名(ふりがな)・電話番号・往復はがきは返信先」
電子申請「横浜市電子申請・届出サービス」または各申込システム(初めて横浜市電子申請システムを利用される人は、利用登録が必要です)

上永谷コミュニティハウス

〒233-0012 上永谷4-12-14
☎・☎843-8950
休館:水・金曜日

- 親子であそぼ
~パラ・バルーンあそび
7月8日(月)10時30分~11時30分
0~3歳の子と保護者10組(先着)
費100円 申6月11日9時30分から
☎か☎
七夕飾り
7月1日(月)~7日(日)9時30分~
20時30分 申当日☎

港南台コミュニティハウス

〒234-0054 港南台2-14-1
☎・☎832-2320
休館:水・金曜日

- 七夕に願いをこめて笹かざり
6月20日(木)~7月7日(日)9時~
17時 申当日☎

桜道コミュニティハウス

〒233-0003 港南6-2-3
☎843-5406 ☎843-5109
休館:第4月曜日(祝休日の場合は翌日)

- 七夕かざりin桜道
7月1日(月)~7日(日) 申当日☎

野庭すずかけ
コミュニティハウス

〒234-0056 野庭町346-2
☎・☎843-9765
休館:水・金曜日

- 夏休み自由研究 イルミネーション
無限回転ゴマを作ろう!
7月20日(土)10時~11時 対小学生
10人(3年生以下は保護者同伴)(先
着) 費500円 申6月22日9時30分
から☎か☎

日限山コミュニティハウス

〒233-0015 日限山2-16-1
☎・☎845-1155
休館:火・金曜日

- 七夕を飾ろう
~短冊に願いを込めて
7月1日(月)~7日(日)9時~21時
申当日☎

上大岡コミュニティハウス

〒233-0001 上大岡東2-9-38
☎・☎352-7177
休館:第2火曜日(祝休日の場合は翌日)

- お国の話を聞かせて コロンビア
出身の方から衣食住について講演
7月17日(水)10時~11時30分 対
15人(抽選) 費300円 申6月25日
20時までに☎か☎
七夕の短冊飾り どなたでも願い事
を短冊に書いてみませんか?
6月29日(土)~7月7日(日) 申当
日☎

日野南コミュニティハウス

〒234-0055 日野南6-14-1
☎843-2092 ☎843-2093
休館:第4月曜日(祝休日の場合は翌日)

- おはなし会
6月26日(水)10時30分~11時 対
未就学児と保護者8組(先着) 申当日☎
科学工作「電磁石で動くシーソー」
7月13日(土)10時~11時45分 対
小学生10人(2年生以下は保護者同伴)
(先着) 費500円 申6月20日10時30
分から☎か☎
夏休みクラフト教室
「角材を削っておはしを作ろう」
7月20日(土)9時30分~11時45
分 対小学生8人(2年生以下は保護
者同伴)(先着) 費300円 申6月25日
10時30分から☎
短冊に願いを込めて「七夕かざり」
7月1日(月)~7日(日) 申当日☎

港南区民活動支援センター

〒233-0004 港南中央通10-1
☎841-9361 ☎841-9362
休館:月曜日

- シニアのためのスマホ安全講座
(全3回)
迷惑メールの対処方法など
6~8月の第4水曜日13時30分~
15時 対スマホ初心者の60歳以上12
人(先着) 費1,000円 申6月11日9
時30分から☎か☎
行政書士に聞く
「知っておきたい相続の話」
7月3日(水)10時~11時30分 対
10人(先着) 申6月11日9時30分
から☎か☎

地域子育て支援拠点 はっち

〒234-0051 日野2-4-6
☎840-5882 ☎848-0688
休館:祝休日、日・月曜日

- パパの赤ちゃん教室
6月27日(木)10時~11時 対父親
になる予定の人、0~5歳の子の父親
申当日☎
赤ちゃん相談
7月3日(水)10時~、10時20分~、
10時40分~、11時~、11時20分~
0歳の子と保護者各1組(先着) 申
6月11日から☎か☎
なないろ
子どもの成長についての不安や困り事
のお話し会
7月18日(木)10時~11時 対未就
学児と保護者6組(先着) 申6月20日
から☎電子申請
横浜子育てサポートシステム
入会説明会
子どもを預け預かり合う、会員制の有
償支え合い活動の説明会
6月22日(土)、7月4日(木)12時30
分~13時30分 対子育ての支援を受
けたい人(生後57日以上小学6年生ま
までの子の保護者)・支援したい人(20歳
以上)各20人(先着) 申6月11日10時
から専用☎515-7306か☎電子申請か☎

シルバー人材センター

〒233-0002 上大岡西1-6-1
ゆめおおおカオフィスタワー13階
☎847-1800 ☎847-1716
休館:祝休日、土・日曜日

- パソコン講習
①初めてのパソコン ②初めてのワード
③初めてのエクセル
7月2日(火)・3日(水)13時30分
~16時 ②7月9日(火)・10日(水)13時
30分~16時 ③7月9日(火)・10日
(水)9時45分~12時15分 対18歳
以上18人(抽選) 費各5,550円 申6
月21日までに☎または☎か☎に☎要事項
と①~③の別を書いて施設へ
作詞教室
7月8日(月)13時30分~16時30
分 対18歳以上18人(先着) 費3,000
円 申6月11日から☎か☎または☎
に☎要事項を書いて施設へ

港南台北公園
こどもログハウス

〒234-0054 港南台1-3
☎・☎834-1169
休館:第3火曜日(祝休日の場合は翌日)

- ふれあい広場
親子遊び、紙芝居、パネルシアター
6月13日(木)・20日(木)11時~11時
30分 対未就学児と保護者 申当日☎
えほんの読み聞かせ会
7月2日(火)11時~11時30分 対
未就学児と保護者 申当日☎
七夕かざり
7月1日(月)~7日(日) 対中学生以
下 申当日☎

日野中央公園

〒234-0053 日野中央2-2
☎846-4489 ☎349-5530

- 郷土の歴史に親しむ会
~里山伏の活躍した日野村
6月21日(金)10時30分~11時30
分 対15人(先着) 申6月11日から☎
か☎または☎か☎に☎要事項を書いて
施設へ
音楽に合わせてはつらつ体操
6月29日(土)10時~11時15分
対15人(先着) 費600円 申6月11日
から☎か☎または☎か☎に☎要事項を
書いて施設へ
公園でモルックを体験しよう
木の棒を投げて点数を競うスポーツ
7月6日(土)10時~11時30分 ※雨
天翌日順延 申当日☎
親子で楽しむ野球教室
元プロ野球選手が指導
7月14日(日)11時~13時 対小学
4年生以下の子と保護者20組(先着)
費3,000円 申6月11日10時から☎
か☎または☎か☎に☎要事項を書いて
施設へ

港南公会堂

〒233-0004 港南中央通10-1
☎847-8480 ☎847-8482
休館:第3月曜日(祝休日の場合は翌日)

- 水彩画教室(全3回)
6月24日~7月8日の毎週月曜日
13時30分~15時30分 対10人(先
着) 申6月11日10時から☎

以下は広告スペースです。「広報よこはま」に掲載されている内容とは関係ありません。

港南図書館

〒234-0056 野庭町125
☎841-5577 ☎841-5725

休館：6月17日(月)・25日(火)～27日(木)

■親子でたのしみおはなし会

☎6月19日(水)10時30分～11時 ☎未就学児と保護者12組(先着) ☎当日☎

■おはなしくまさん

☎6月14日(金)・28日(金)①10時～10時20分 ②10時40分～11時 ☎①0歳以上の子と保護者 ②2歳以上の子と保護者各12組(先着) ☎当日☎

■おはなしにこっと

☎6月23日(日)①14時30分～50分 ②15時～15時30分 ☎①3歳以上 ②5歳以上各20人(先着) ☎当日☎

港南国際交流ラウンジ

〒233-0002 上大岡西1-6-1
ゆめおおおかオフィスタワー13階
☎848-0990 ☎848-3669

休館：第3水曜日

■初心者のためのパソコン講座

①やり直しのワード ②ワードを使いこなす ③イチからはじめるエクセル ④エクセルを使いこなす

☎①7月4日 ②7月11日 ③7月18日 ④7月25日 いずれも木曜日13時30分～16時 ☎マウスの操作と文字入力ができる人各10人(先着) ☎各2,000円 ☎6月11日9時から費用を添えて☎

港南スポーツセンター

〒234-0051 日野1-2-30
☎841-1188 ☎841-9417

休館：第4月曜日(祝休日の場合は翌日)

■【土曜ナイトプログラム】

美尻・骨盤底筋ヨガ

☎6月29日(土)19時15分～20時15分 ☎16歳以上30人(先着) ☎600円 ☎当日☎

こども植物園

〒232-0066 南区六ツ川3-122
☎741-1015 ☎742-7604

休園：第3月曜日(祝休日の場合は翌日)

■花菖蒲展

山形県長井市に伝わる長井古種の展示
☎6月7日(金)～16日(日) 9時～16時30分 ☎当日☎

■エジソンのマダケで点灯実験

☎7月27日(土)10時～12時、13時30分～15時30分 ☎小・中学生各5人(小学生は保護者同伴)(抽選) ☎1,000円 ☎7月10日までに☎電子申請☎か☎または☎か☎に☎必要事項☎と学年と保護者氏名を書いて施設へ

■宿題お助け隊

～アイの生葉のたたき染め

☎8月3日(土)10時～11時、11時30分～12時30分 ☎小学生と保護者10組(抽選) ☎500円 ☎7月17日までに☎電子申請☎か☎または☎か☎に☎必要事項☎と学年と保護者氏名を書いて施設へ

舞岡ふるさと村 虹の家

〒244-0813 戸塚区舞岡町2832
☎826-0700 ☎826-0749

休館：火曜日(祝休日の場合は翌日)

■漬物教室

☎7月7日(日)13時30分～15時 ☎小学生以上18人(小学生は保護者同伴)(抽選) ☎1,100円 ☎6月21日までに☎か☎に☎必要事項☎を書いて施設へ

舞岡公園 小谷戸の里

〒244-0813 戸塚区舞岡町1764
☎・☎824-0107

休園：第1・3月曜日(祝休日の場合は翌日)

■谷戸肝だめし

☎7月20日(土)19時30分～20時30分 ☎8組(中学生以下は保護者同伴)(抽選) ☎500円、小学生300円 ☎6月30日17時までに☎電子申請☎ ※1組5人まで

■夏休み竹細工

～水鉄砲・竹のけん玉

☎7月21日(日)9時30分～12時 ☎10組(小学生以下は保護者同伴)(抽選) ☎1セット700円 ☎7月5日17時までに☎電子申請☎ ※1組5人、2セットまで

■里山の暮らし体験

☎7月25日(木)13時～7月26日(金)11時30分 ※事前説明会は7月15日(祝)10時～ ☎小学4～6年生10人(抽選) ☎2,000円 ☎6月25日17時までに☎電子申請☎

フォーラム南太田

〒232-0006 南区南太田1-7-20
☎714-5911 ☎714-5912

休館：第3月曜日

■女性としごと応援デスク

①キャリア・カウンセリング
②しごとと生活設計相談
☎①7月13日(土)・26日(金)10時～、11時～、13時～、14時～ ②7月20日(土)13時～、14時～、15時～ ☎女性各1人(先着) ☎6月11日から☎か☎☎2か月以上の未就学児、有料、4日前までに専用☎714-2665で予約

本郷ふじやま公園

〒247-0009 栄区鍛冶ヶ谷1-20
☎896-0590 ☎896-0593

休園：第1水曜日

■いろいろ端むかし話の会

☎6月20日(木)10時～11時 ☎10人(先着) ☎当日☎

■初めてのビーズ工芸

☎7月10日(水)13時～15時 ☎5人(抽選) ☎1,500円 ☎6月25日までに☎電子申請☎または☎か☎に☎必要事項☎を書いて施設へ

■親子そば打ち体験教室

☎7月27日(土)10時～12時30分 ☎小学3年生以上の子と保護者6組(抽選) ☎1,100円 ☎6月28日までに☎電子申請☎または☎か☎に☎必要事項☎を書いて施設へ



区民の皆さんの自主的なイベント情報などを掲載するコーナーです。投稿の基準や方法は区ホームページか広報相談係へ。掲載内容については各問合せ先まで。

■社交ダンス

①夏の初級(基礎)教室(全13回)
②夏の初・中級教室(全13回)
☎①7～9月の毎週木曜日 ②7～9月の毎週金曜日 19時～20時30分 ☎港南スポーツセンター ☎①男女各15人 ②男女各10人(抽選) ☎各6,500円 ☎6月28日19時までに☎または☎に☎必要事項☎と性別、経験年数、年齢を書いてこうなん文化交流協会ダンス部会の吉浦(〒234-0051 日野1-2-30、☎080-3421-7744)へ

■あそび・隊! とあそぼう ～みんなで楽しむパラバルーンあそび

☎7月6日(土)10時～11時30分 ☎ウィリング横浜(京急・地下鉄上大岡駅下車) ☎2歳以上の子と保護者15組(先着) ☎600円 ☎6月11日から☎で荻野(☎090-5348-9362)へ

■区陸上競技大会

※パラ競技(車いす)あり

☎7月21日(日)8時30分～ ☎三ツ沢公園陸上競技場(バス停三ツ沢総合グランド入口下車) ☎区内在住・在勤・在学の小学4年生以上 ☎1種目高校生以上800円、中学生500円、小学生400円。リレーは1チーム1,000円、小・中学生800円 ☎6月11日～22日に申込書(連絡者に送付)を郵送または☎で大会事務局の佐藤(〒235-0056 野庭町628-9-506 ☎070-5461-5599 ☎jaaf.konan-ku@outlook.jp)へ

■港南童謡の会

童謡、唱歌、懐かしの歌謡曲
☎6月18日(火)、7月24日(水)14時～16時 ☎港南区民文化センターひまわりの郷(京急・地下鉄上大岡駅下車) ☎300人(先着) ☎500円 ☎当日☎☎岡田中(☎090-6309-5511)

■笑いの体操

～楽しく笑って免疫力アップ!

認知機能低下予防運動・コミュニティづくり
☎毎週火曜日 10時～11時30分 ☎港南台地区センター ☎500円 ☎当日☎☎佐久間(☎090-6100-0725)

■初夏のダンスパーティー

☎6月17日(月)15時～19時 ☎港南スポーツセンター ☎80人(先着) ☎500円、協会員300円 ☎当日☎☎こうなん文化交流協会ダンス部会の吉浦(☎080-3421-7744)

■大岡川リバースクール

「大岡川の生きもの調べ」

☎7月20日(土)9時～12時 ☎青木神社(京急・地下鉄上大岡駅下車)集合 ☎小学3年生以上15人(先着) ☎500円 ☎7月5日9時から☎で大岡川流域まちかわ衆の宮本(☎783-7638)へ

■港南区ひまわり管弦楽団

定期演奏会

ドボルザーク交響曲第7番ほか
☎7月21日(日)14時～16時 ※開場13時30分 ☎港南区民文化センターひまわりの郷 ☎市内在住の小学生以上250人(小学生は保護者同伴)(先着) ☎1,000円 ☎6月11日から費用を添えてひまわりの郷か港南台地区センターへ ☎伊沢(☎090-2532-4982 ※18時以降 ☎832-4191)

以下は広告スペースです。「広報よこはま」に掲載されている内容とは関係ありません。