

# 万騎が原小学校建替え工事

## 中高層建築物条例に基づく近隣説明資料

建築・解体工事計画の概要・事業スケジュール(予定)	P.1
配置図・付近見取図	P.2
平面図	P.3
立面図	P.4
日影図	P.5~6
建替え工事の流れ(予定)	P.7

### ■建築計画の概要

場所	旭区大池町66番地
用途地域	指定なし
区域区分	市街化調整区域
敷地面積	12,495.69㎡
工事種別	新築
用途	小学校
耐火種別	校舎棟：準耐火建築物 体育館・給食室棟：準耐火建築物 プール棟、屋外付帯棟：その他
構造	校舎棟：木造　　体育館・給食室棟：RC造 プール棟、屋外付帯棟：RC造
階数	校舎棟：3階　　体育館・給食室棟：1階 プール棟：2階　　屋外付帯棟：1階
建築面積	約4,210㎡
延床面積	約6,770㎡

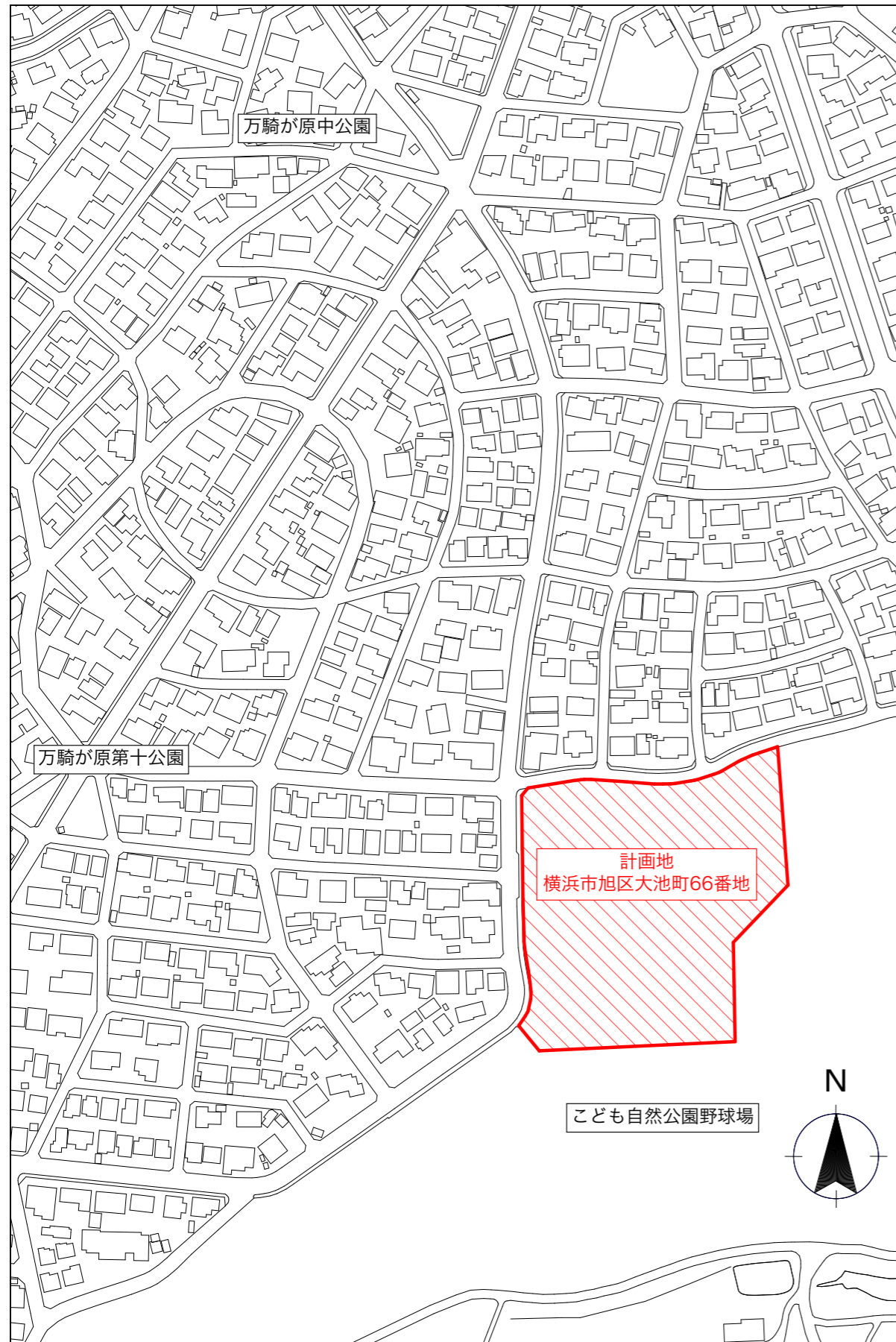
### ■解体工事の概要

構造	RC造、鉄骨造
階数	4階
建築面積	2,487.91㎡
延床面積	5,488.89㎡

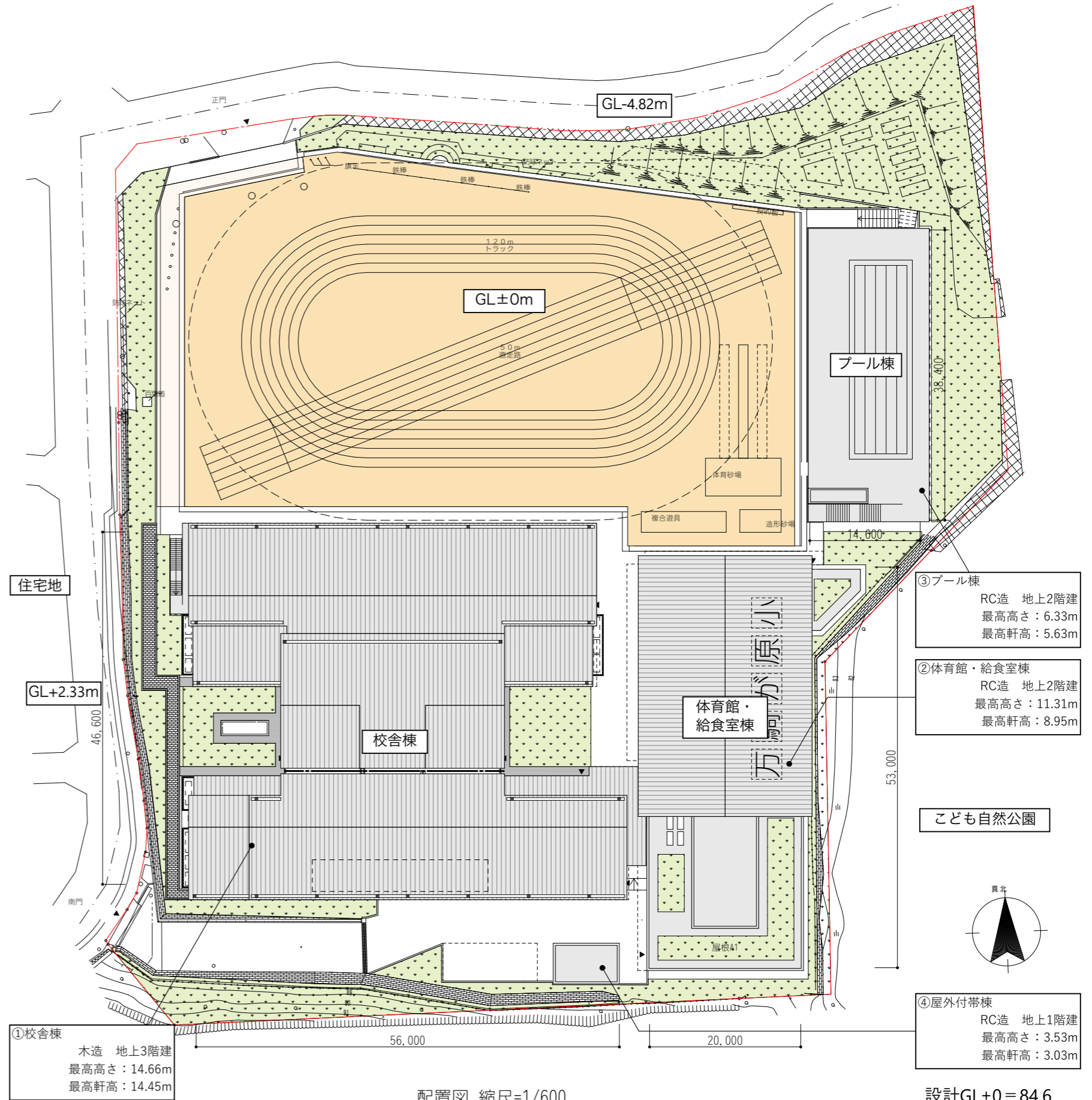
### ■事業スケジュール(予定)

	年度	令和5年度				令和6年度				令和7年度				令和8年度				令和9年度				令和10年度			
	月	4	7	10	1	4	7	10	1	4	7	10	1	4	7	10	1	4	7	10	1	4	7	10	1
新築工事		■					■					■					■								
解体工事			■					■					■					■							
校地整備							■																		

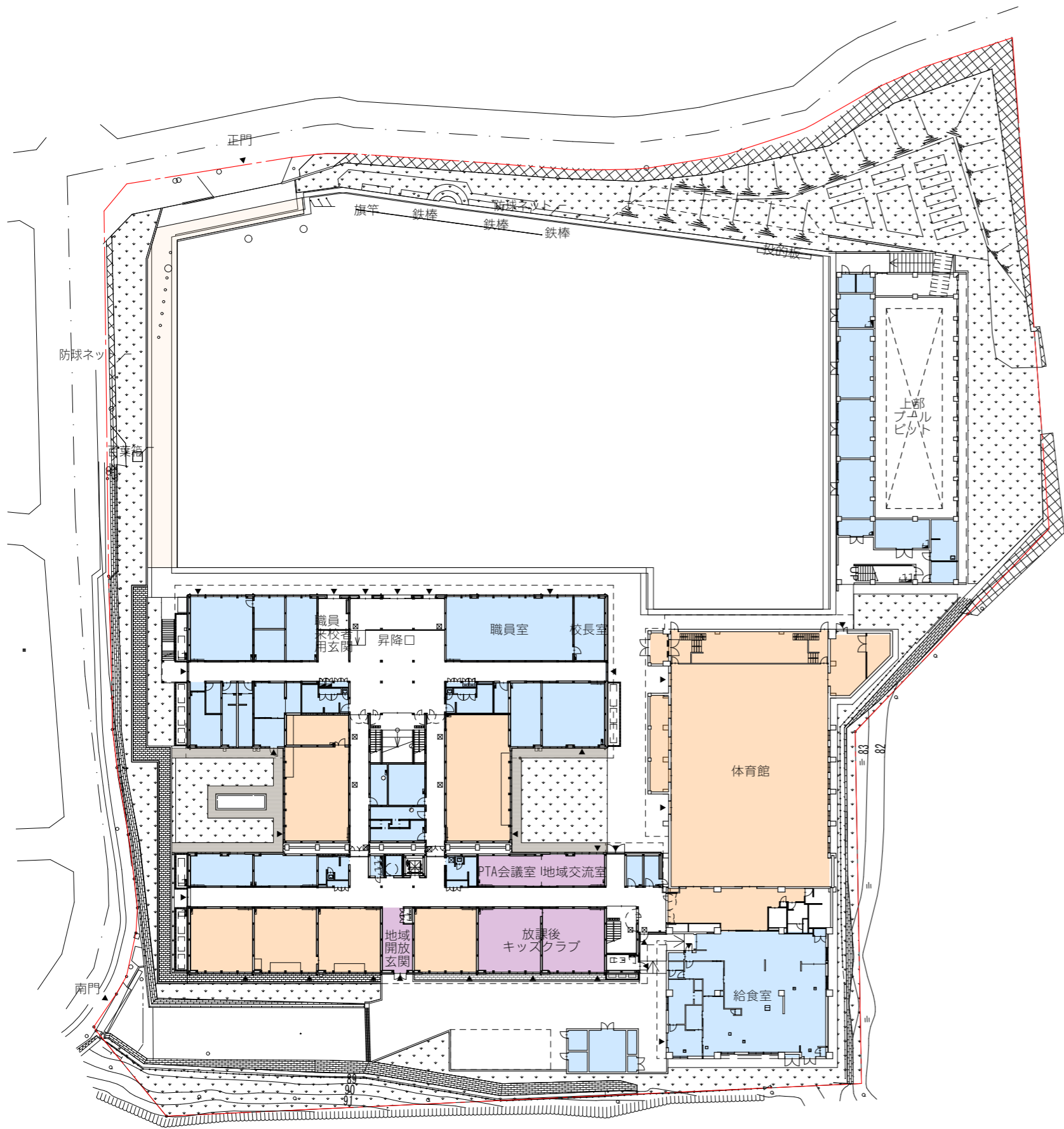
令和4年8月  
教育委員会事務局施設部教育施設課  
建築局公共建築部学校整備課



付近見取図 縮尺=1/2500

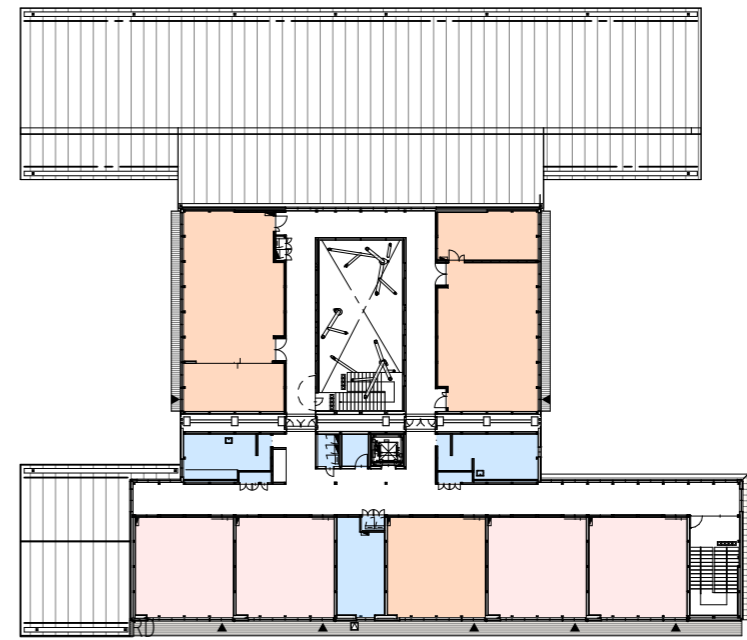


配置図 縮尺=1/600

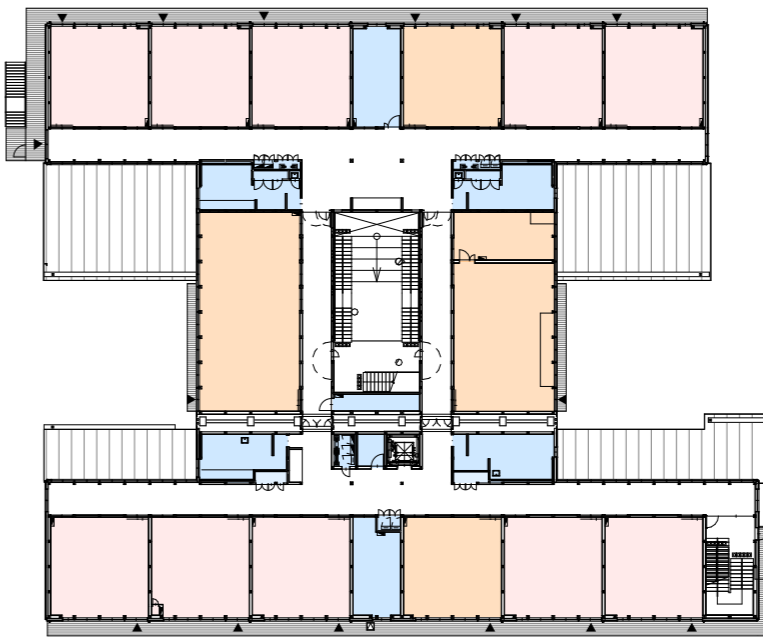


1階平面図

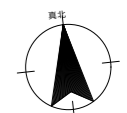
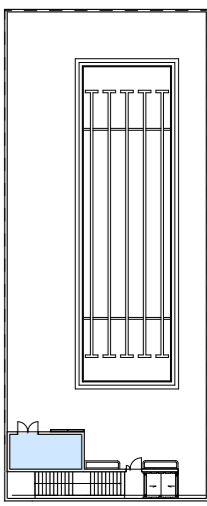
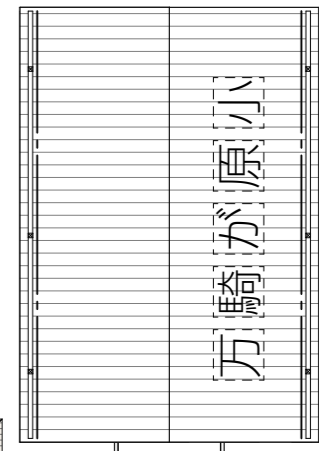
- 凡例
- 普通教室
  - 特別教室
  - 管理諸室、給食室
  - キッズ、地域利用



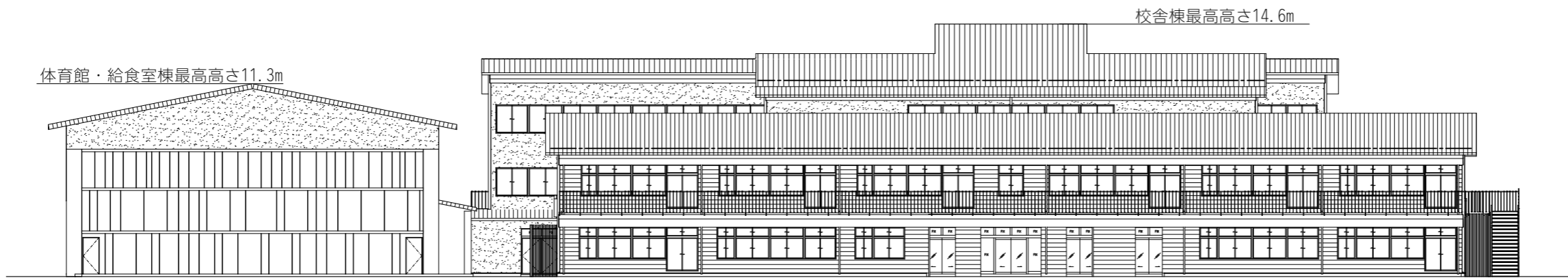
3階平面図



2階平面図



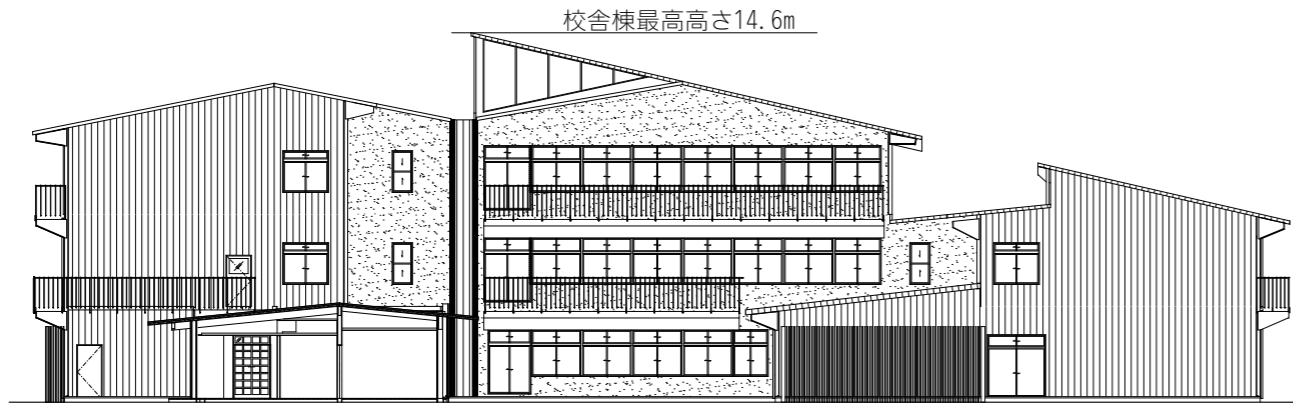
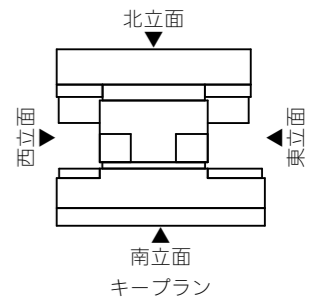
縮尺=1/600



体育館・給食室棟最高高さ11.3m

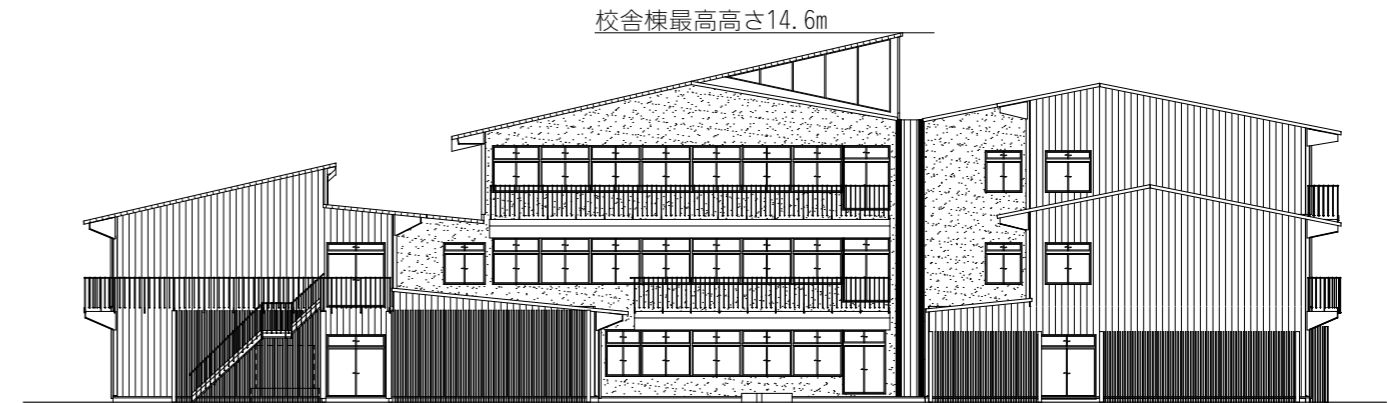
校舎棟最高高さ14.6m

北側立面図



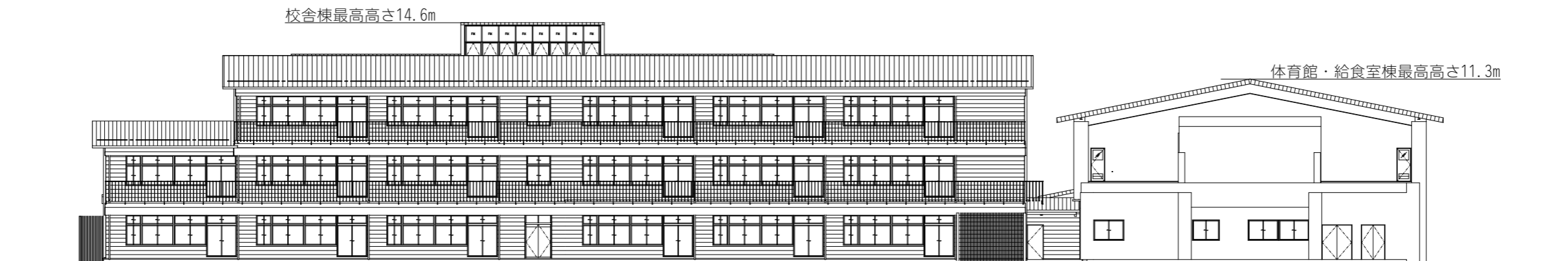
校舎棟最高高さ14.6m

東側立面図



校舎棟最高高さ14.6m

西側立面図



校舎棟最高高さ14.6m

体育館・給食室棟最高高さ11.3m

南側立面図

縮尺=1/300

■測定地盤面：西側道路(設計GL+2.33)

※学校敷地より2.33m高い地盤(敷地西側)にかかる日影図です。

【日影図作成条件】

測定季節：冬至  
測定時間：9時～15時

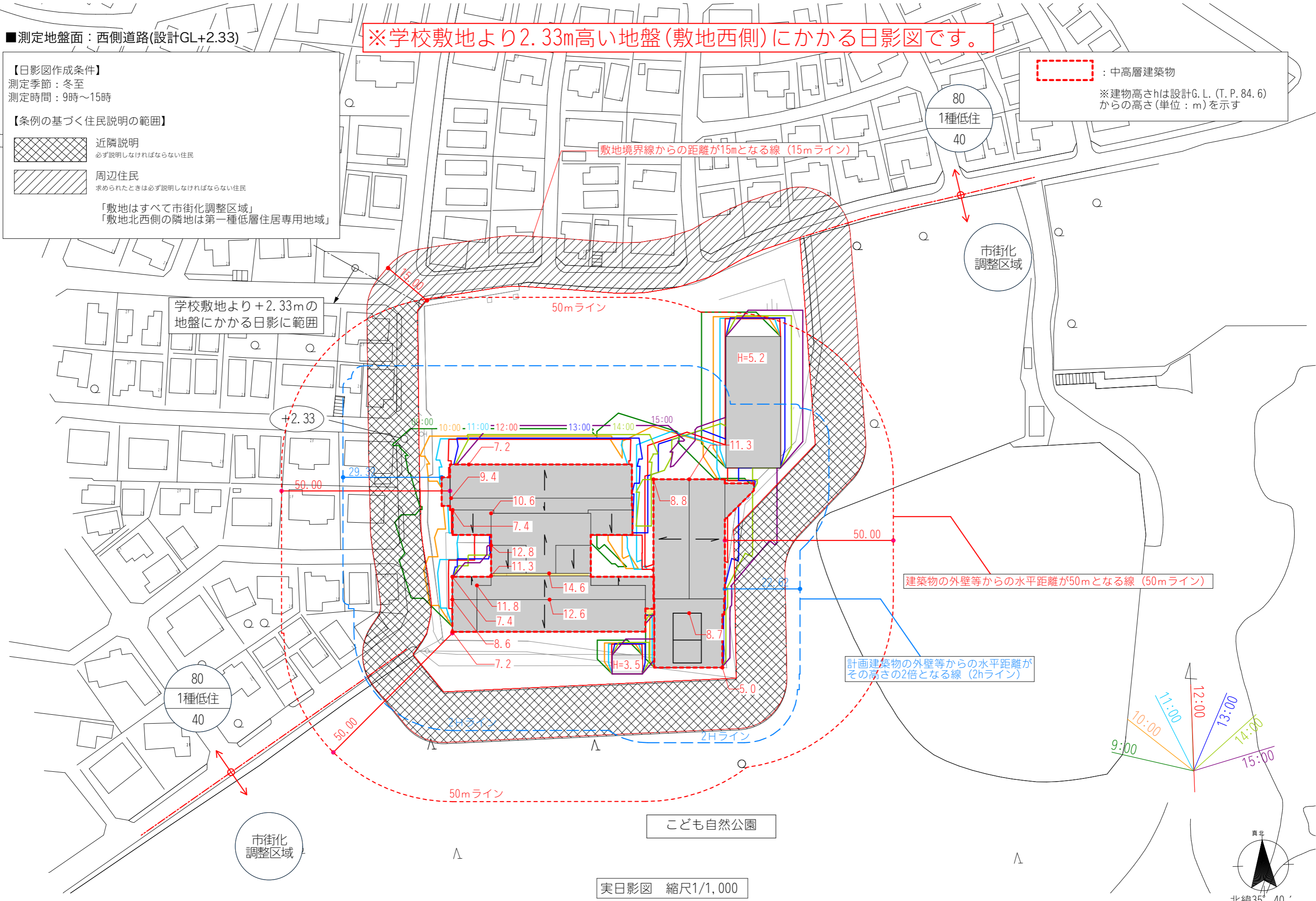
【条例の基づく住民説明の範囲】

近隣説明  
必ず説明しなければならない住民

周辺住民  
求められたときは必ず説明しなければならない住民

「敷地はすべて市街化調整区域」  
「敷地北西側の隣地は第一種低層住居専用地域」

中高層建築物  
※建物高さhは設計G. L. (T. P. 84. 6)からの高さ(単位：m)を示す



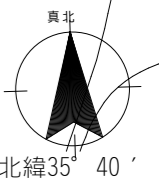
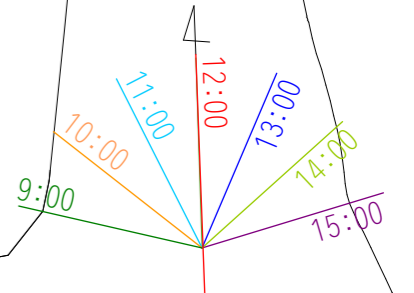
学校敷地より+2.33mの  
地盤にかかる日影に範囲

敷地境界線からの距離が15mとなる線 (15mライン)

建築物の外壁等からの水平距離が50mとなる線 (50mライン)

計画建築物の外壁等からの水平距離が  
その高さの2倍となる線 (2hライン)

実日影図 縮尺1/1,000



※現時点での参考資料です。実際の届出資料とは異なります。

■測定地盤面：北側道路(設計GL-4.82)

※学校敷地より4.82m低い地盤(敷地北側)にかかる日影図です。

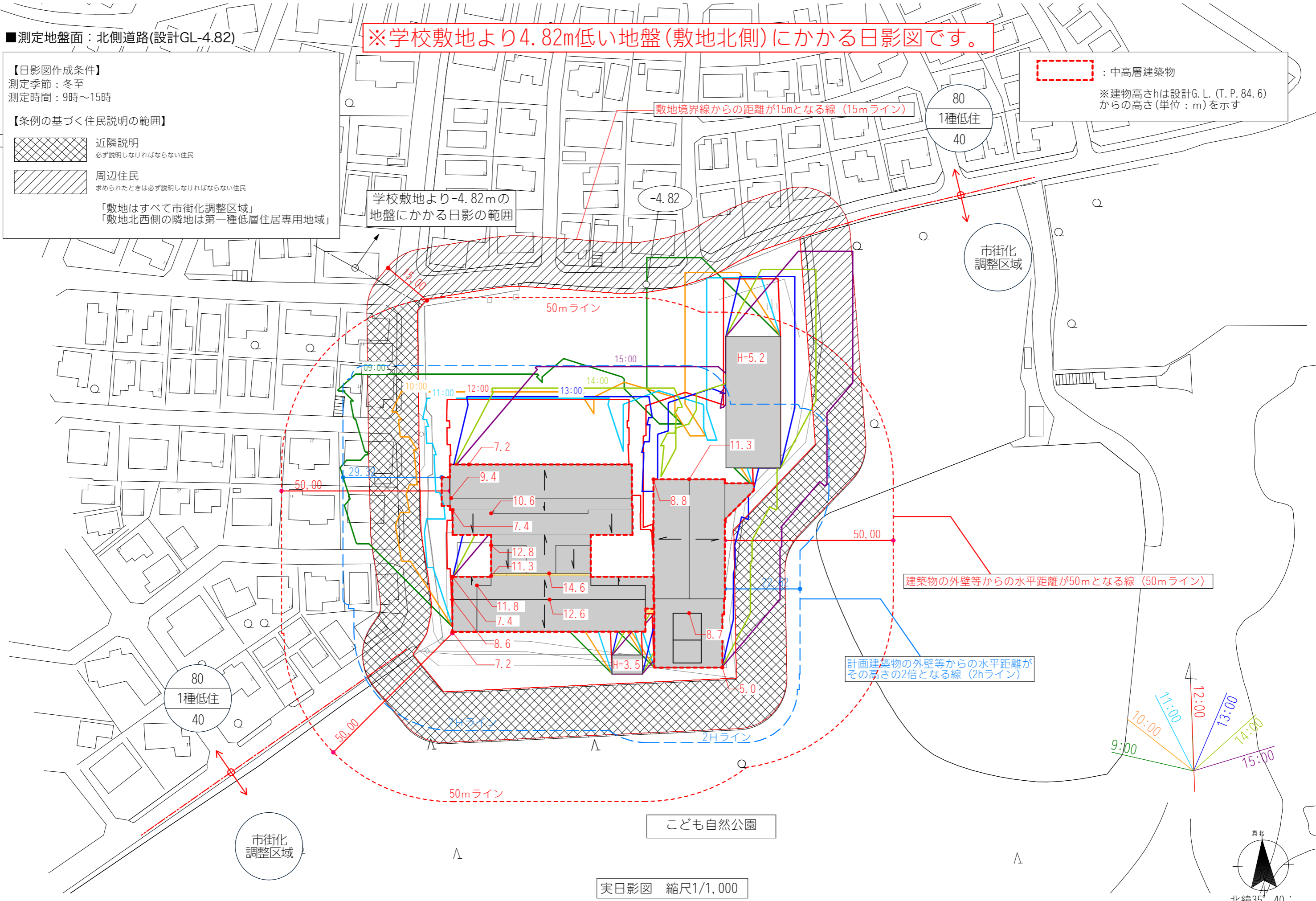
【日影図作成条件】  
測定季節：冬至  
測定時間：9時～15時

【条例の基づく住民説明の範囲】

- 近隣説明  
必ず説明しなければならない住民
- 周辺住民  
求められたときは必ず説明しなければならない住民

「敷地はすべて市街化調整区域」  
「敷地北西側の隣地は第一種低層住居専用地域」

中高層建築物  
※建物高さhは設計G. L. (T. P. 84. 6)からの高さ(単位：m)を示す

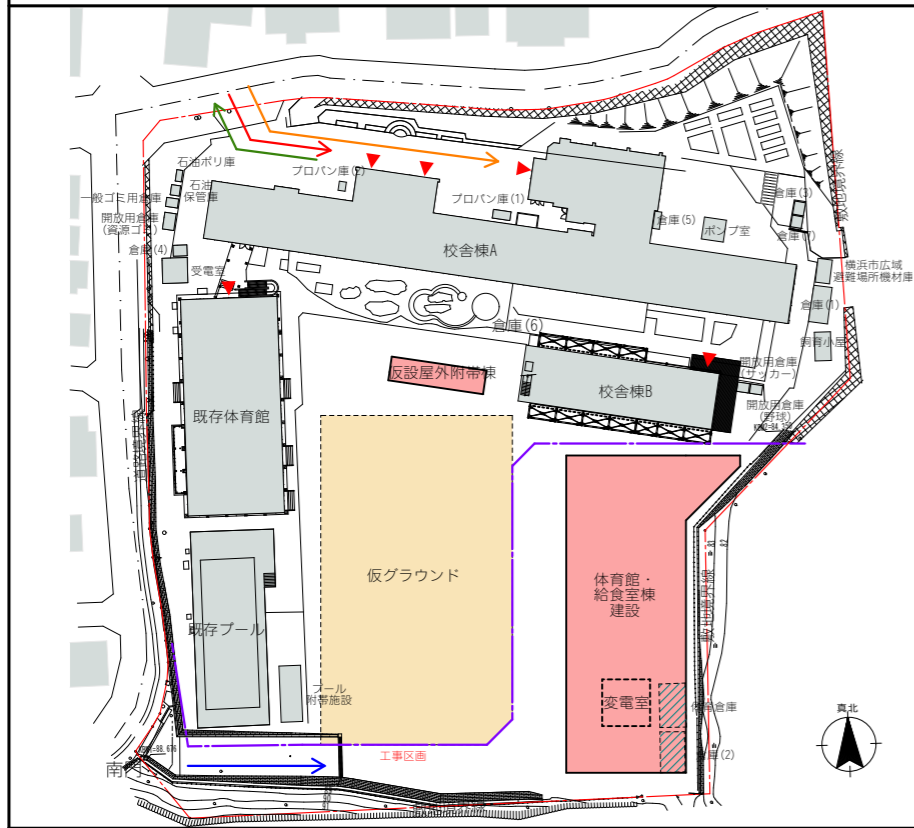


実日影図 縮尺1/1,000

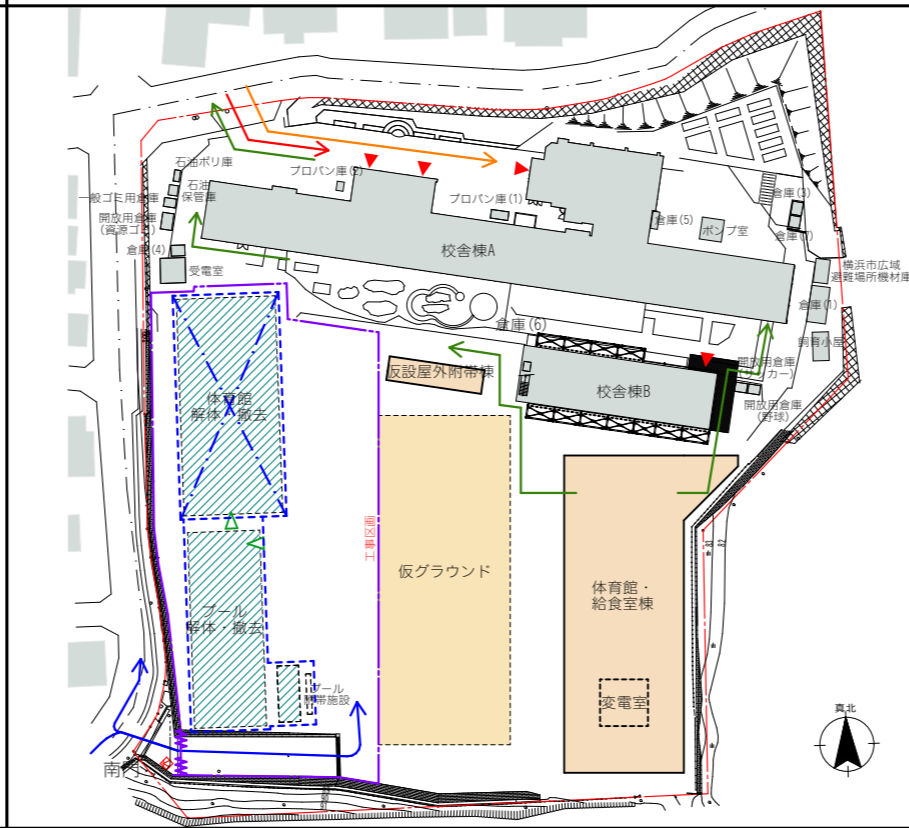
※現時点での参考資料です。実際の届出資料とは異なります。

【凡例】  
 →: 歩行者動線    →: 車両動線    →: 工事車両動線    →: 避難動線    - - - : 仮囲い  
 ■: 新築校舎(建設中)    ■: 新築校舎(運用中)    ■: 既存校舎(運用中)    ▨: 既存校舎解体

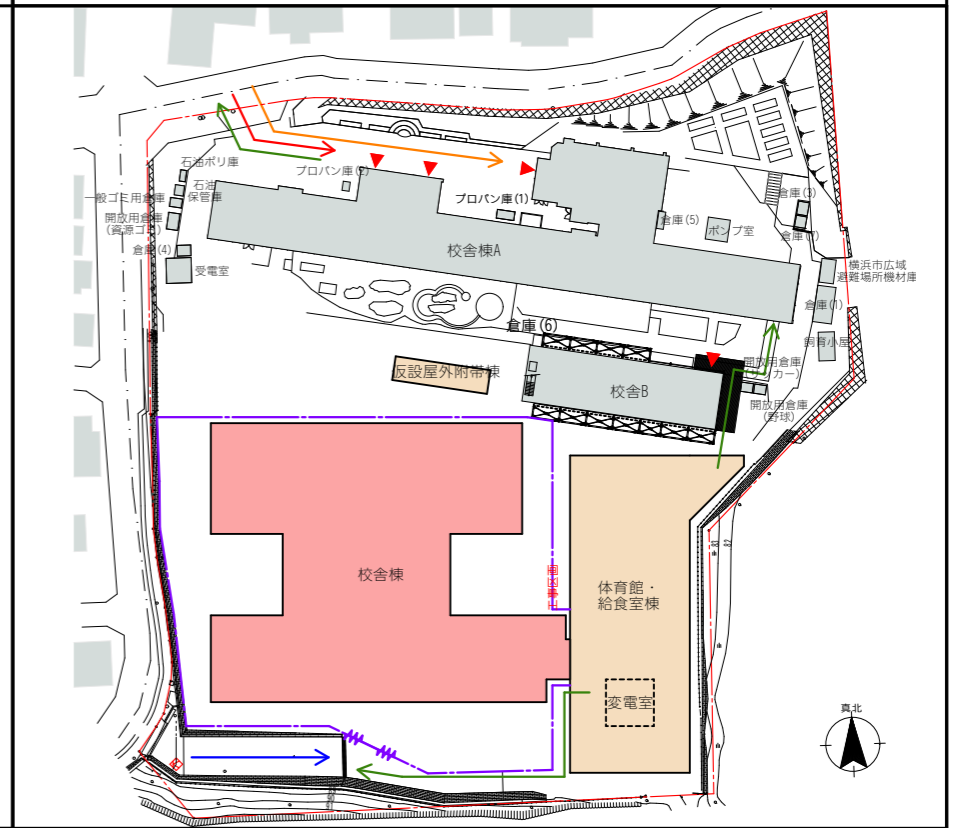
STEP1: 既存倉庫の解体、体育館・給食室棟の建設



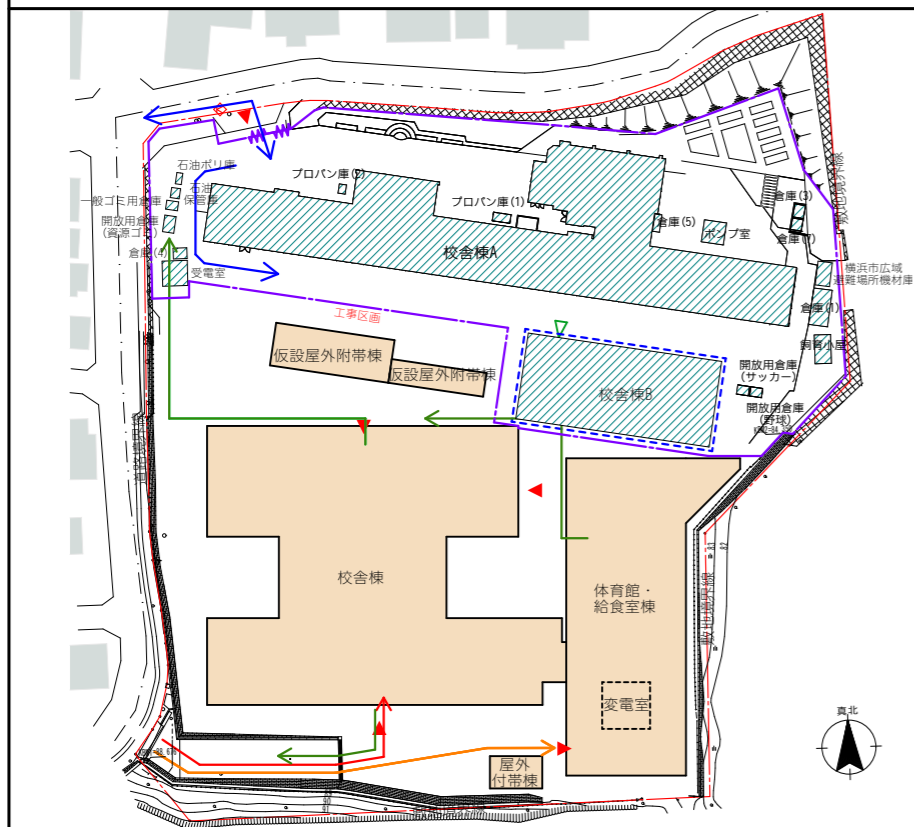
STEP2: 既存体育館・プールの解体



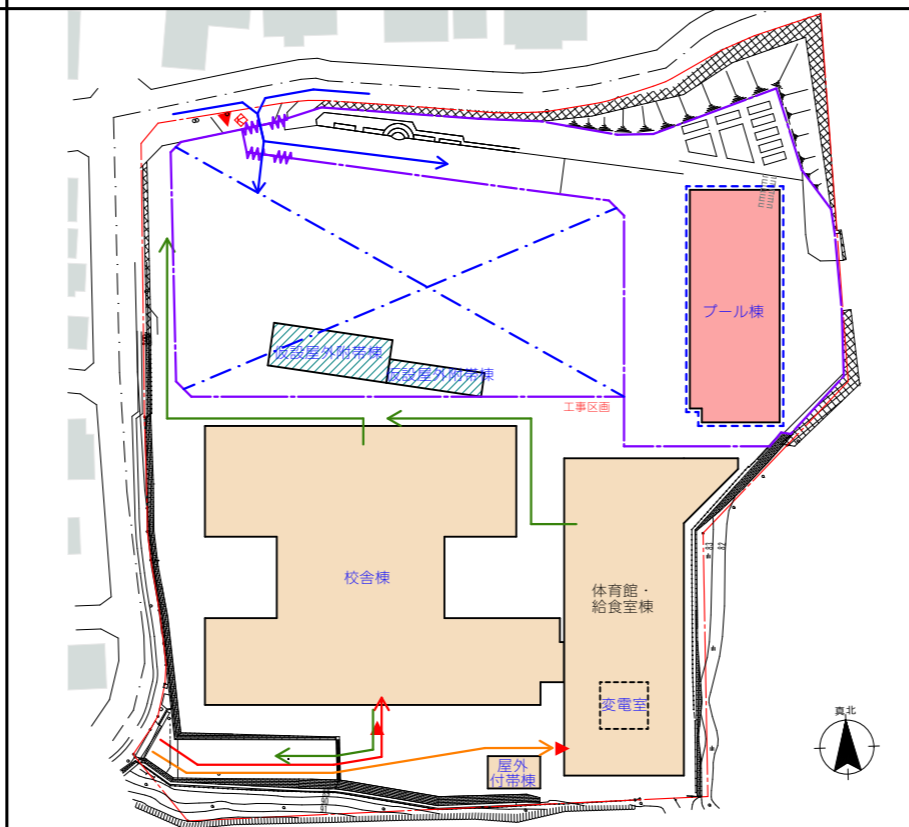
STEP3: 木造校舎棟、屋外付帯棟の建設



STEP4: 既存校舎棟の解体



STEP5: プール棟の建設



STEP6: グラウンド整備

