

案内図



付近見取図



建築計画概要

計画敷地	神奈川県横浜市旭区二俣川1丁目33番地3他	耐火種別	耐火建築物
用途地域	第1種低層住居専用地域	構造	鉄筋コンクリート造一部鉄骨造
地域地区等	準防火地域、第1種高度地区	階数	4階建て
敷地面積	12155.93㎡	建築面積	3,498.98㎡
工事種別	新築	延床面積	7,984.16㎡
用途	小学校	建物高さ	14.80m

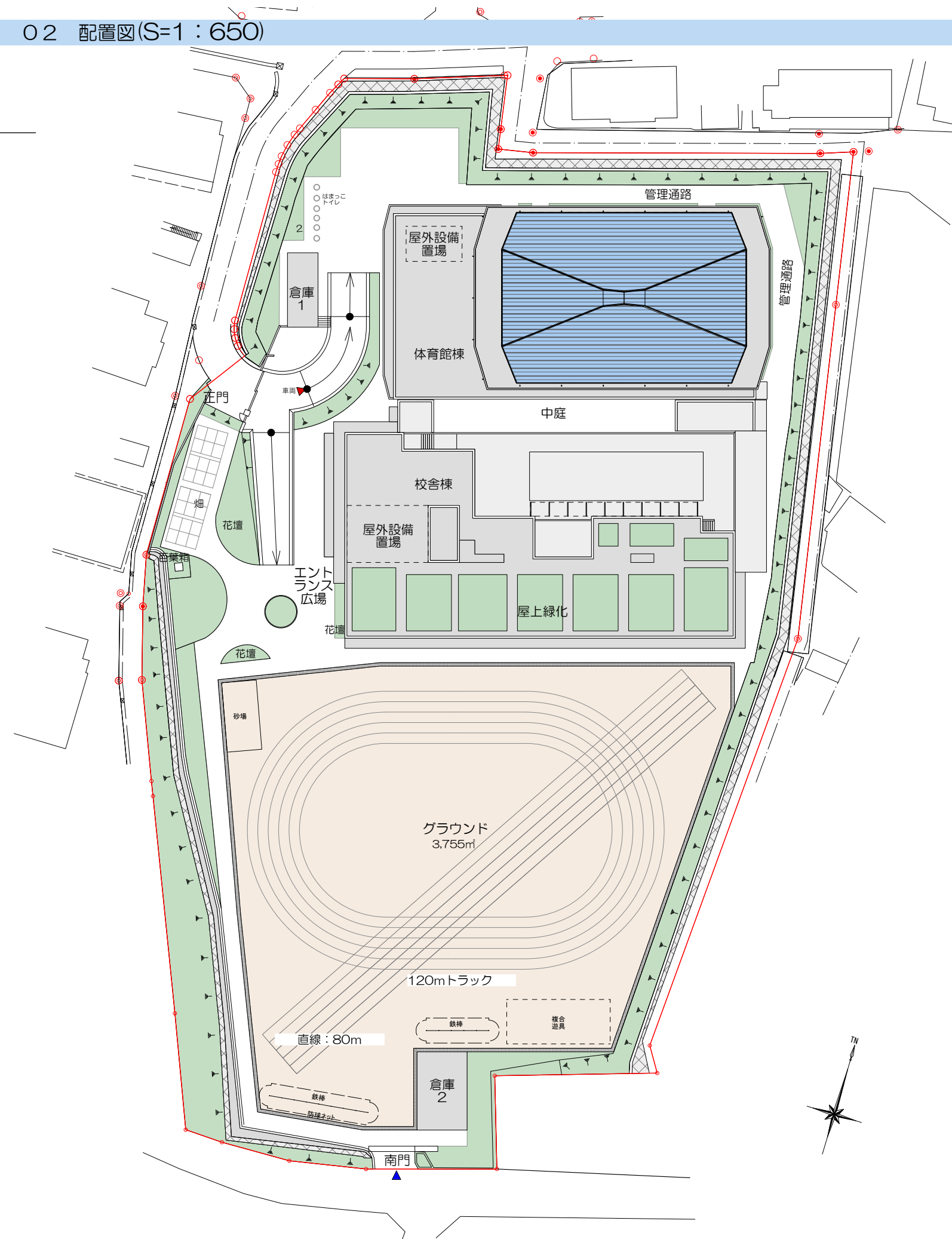
事業スケジュール(予定)

	令和2年度			令和3年度			令和4年度			令和5年度			令和6年度			令和7年度			令和8年度			令和9年度														
	9	10	11	12	1	2	3	4	5	6	7	8	9	10	11	12	1	2	3	4	5	6	7	8	9	10	11	12	1	2	3	4	5	6	7	8
設計	[Blue bar spanning from 9/2022 to 12/2022]																																			
新築工事	[Blue bar spanning from 7/2024 to 12/2024]																																			
解体工事	[Blue bar spanning from 7/2025 to 12/2025]																																			
校地整備	[Blue bar spanning from 12/2028 to 3/2029]																																			

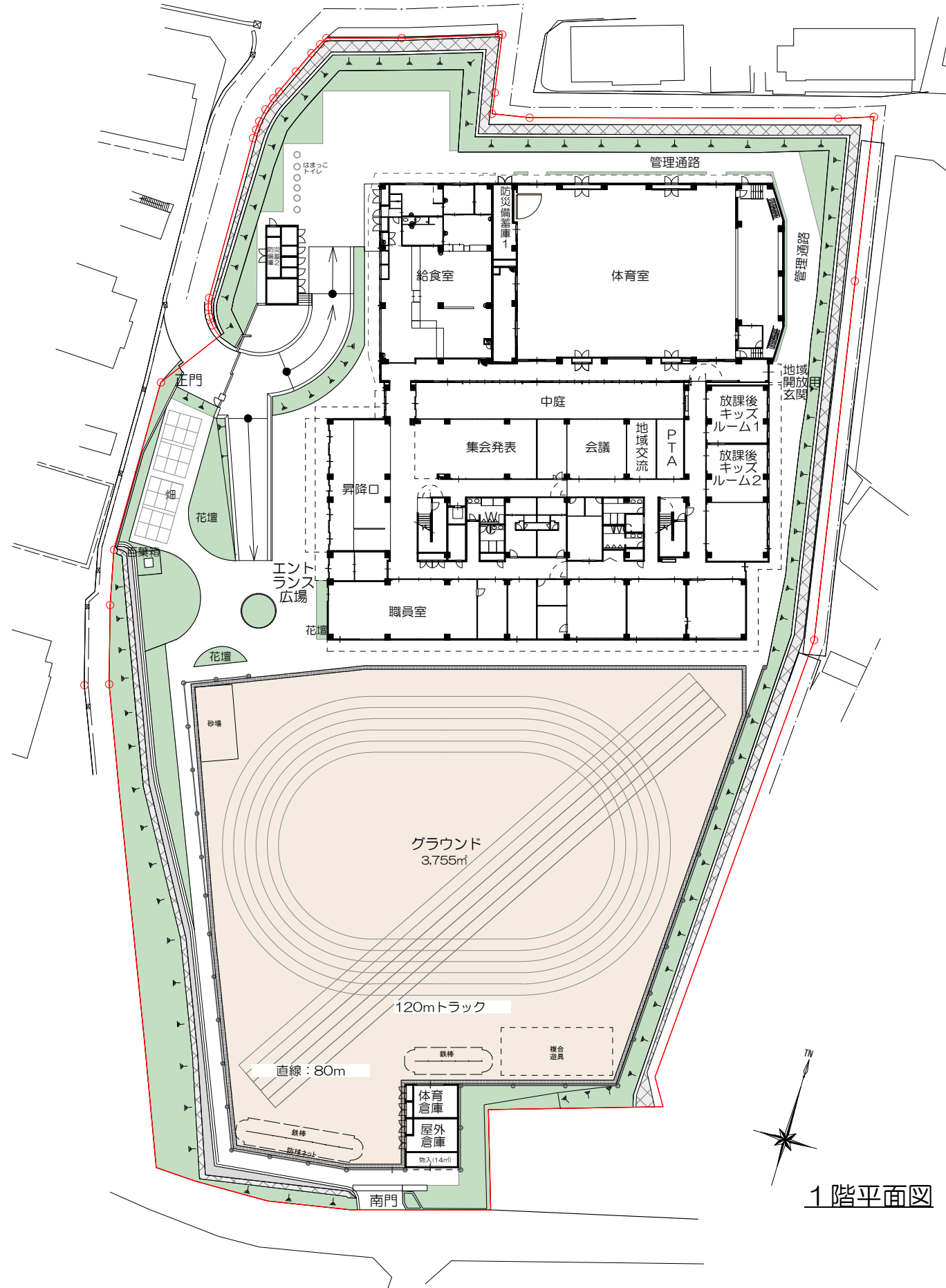
※中高層条例：横浜市中高層建築物等の建築及び開発事業に係る住環境の保全等に関する条例

※計画内容は予定であり、変更になる可能性があります。

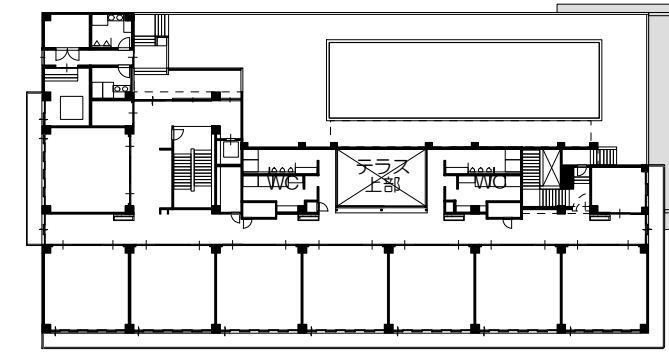
配置図(S=1:650)



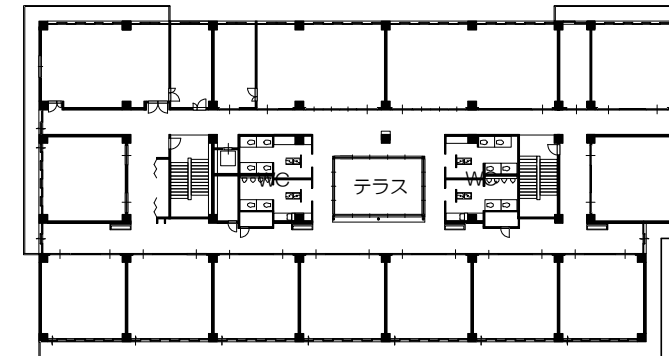
※計画内容は予定であり、変更になる可能性があります。



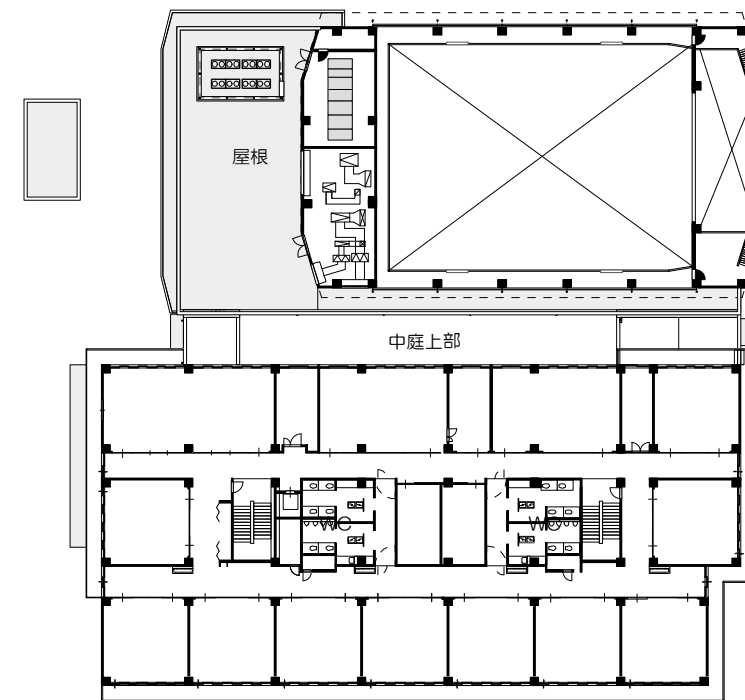
1階平面図



4階平面図

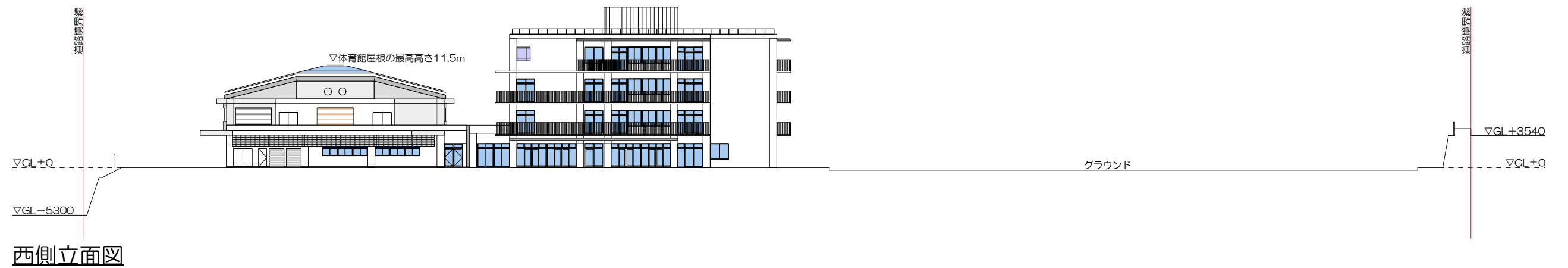
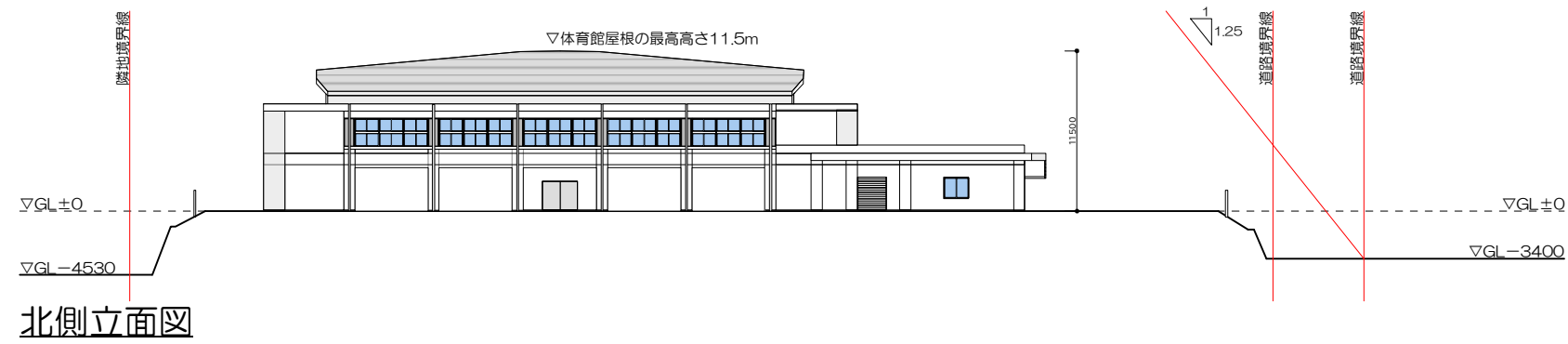


3階平面図



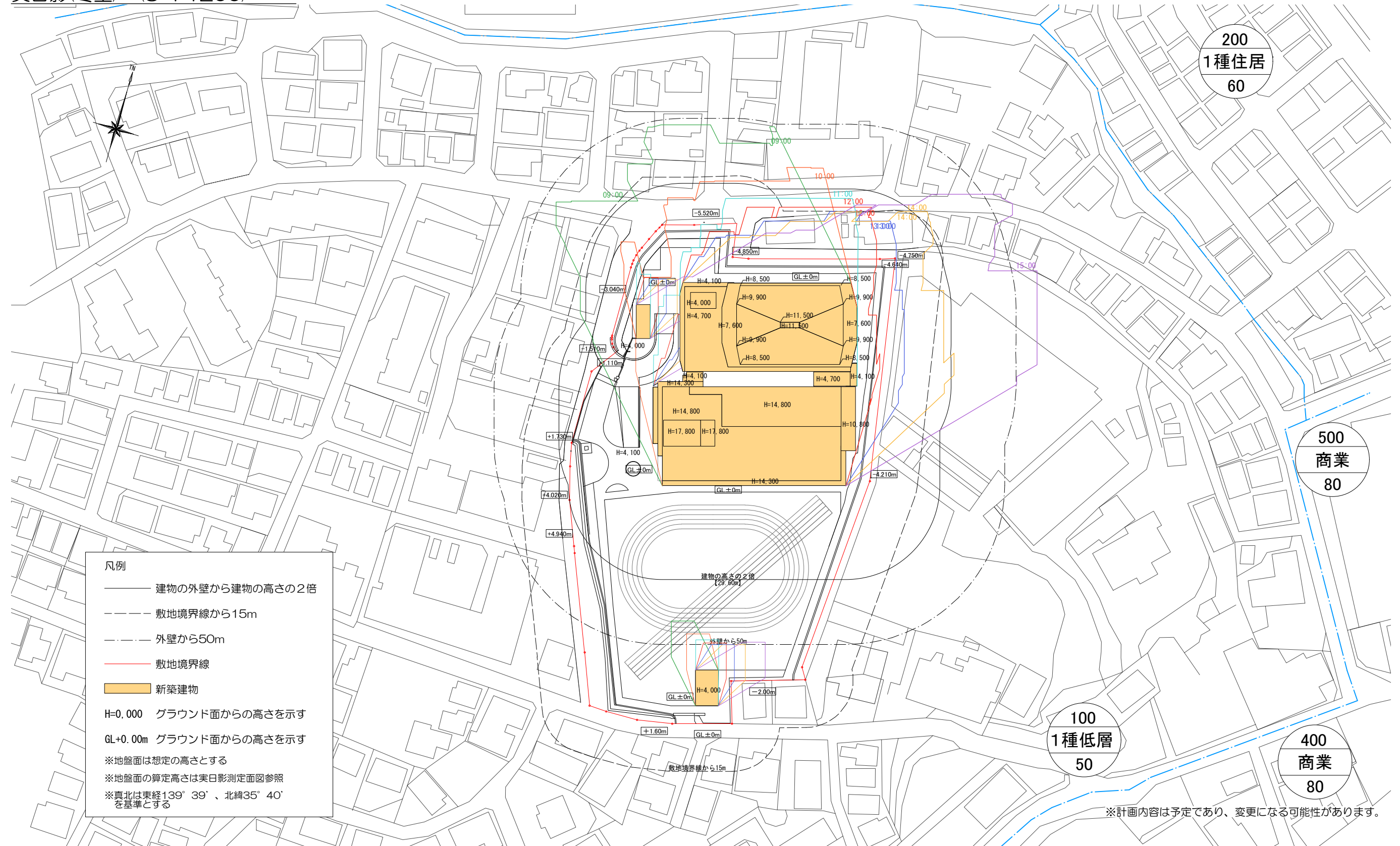
2階平面図

※計画内容は予定であり、変更になる可能性があります。



※計画内容は予定であり、変更になる可能性があります。

実日影(冬至) (S=1:1200)



配置図（解体）



解体建物 配置図

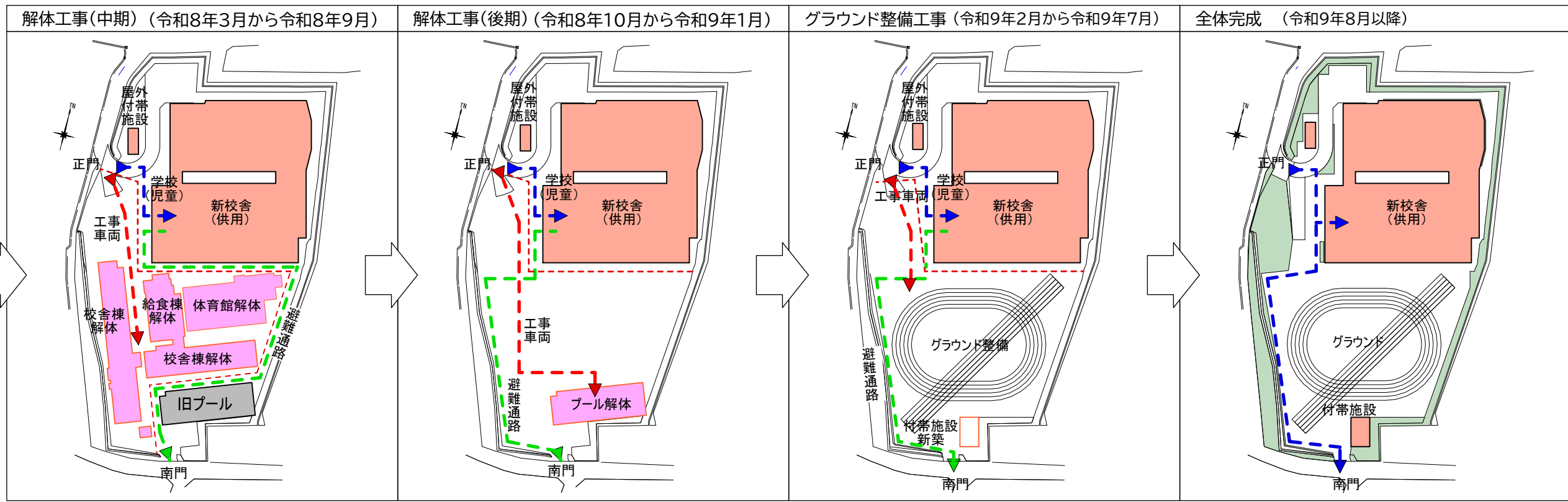
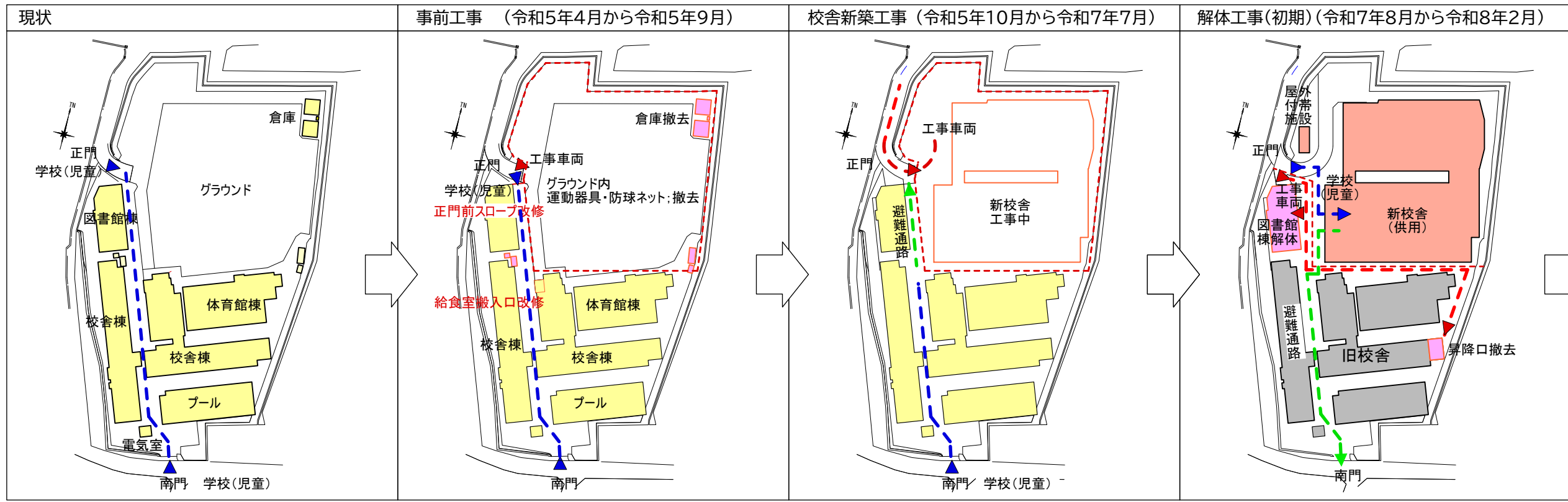
解体建物 概要

番号	建物名称	構造	階数	延床面積
1	校舎棟	RC造	4	5,279.53 m ²
2	屋内運動場	S造	1	576.58 m ²
3	地上型受水槽	RC造	1	10.89 m ²
4	変電室	RC造	1	18.00 m ²
5	石油保管庫	RC造	1	6.02 m ²
6	ポリ容器保管庫	RC造	1	3.30 m ²
7	焼窯庫	RC造	1	9.48 m ²
8	プール循環機室	RC造	1	38.46 m ²
9	防災備蓄庫	S造	1	31.88 m ²
10	飼育小屋	S造	1	15.00 m ²
11	体育倉庫	S造	1	32.48 m ²
12	体育倉庫	S造	1	32.48 m ²
13	石灰庫	S造	1	2.70 m ²
14	渡り廊下	S造	1	10.40 m ²
15	渡り廊下	S造	1	10.40 m ²
16	渡り廊下	S造	1	19.71 m ²
17	倉庫（プレファブ）	S造	1	3.74 m ²
18	倉庫（プレファブ）	S造	1	1.17 m ²
19	倉庫（プレファブ）	S造	1	1.22 m ²
20	倉庫（プレファブ）	S造	1	6.21 m ²
21	倉庫（プレファブ）	S造	1	7.25 m ²
22	倉庫（プレファブ）	S造	1	12.76 m ²
23	倉庫（プレファブ）	S造	1	10.45 m ²
合計				6,140.11 m ²

- ※1. は事前工事での解体建物を示す。
- ※2. 事前工事でグラウンド内の運動器具、防球ネットを撤去予定。
- ※3. 上記以外は、解体工事での解体建物を示す。

※ 計画内容は予定であり、変更になる可能性があります。

建替工事の流れ(予定)



- 現校舎(供用)
- 新校舎(供用)
- 旧校舎
- 解体工事 旧校舎
- 児童の登下校動線
- 児童の避難動線
- 工事動線
- 工事区画

※実際の工事詳細は、工事の施工者決定後に工事説明会にてお知らせします。