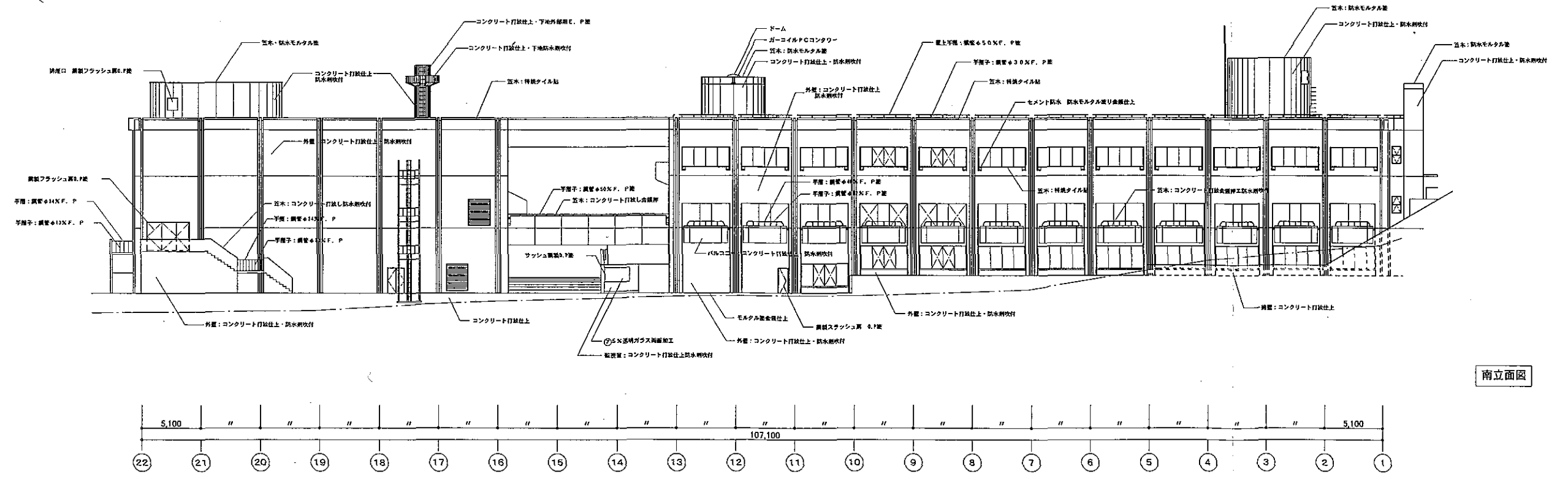
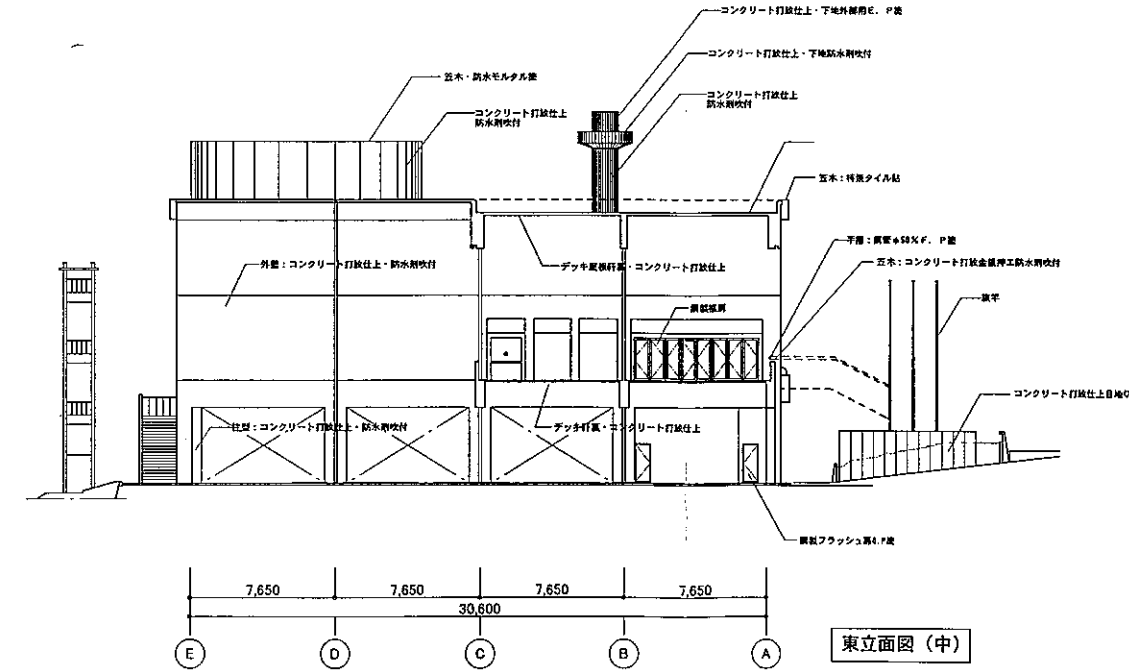
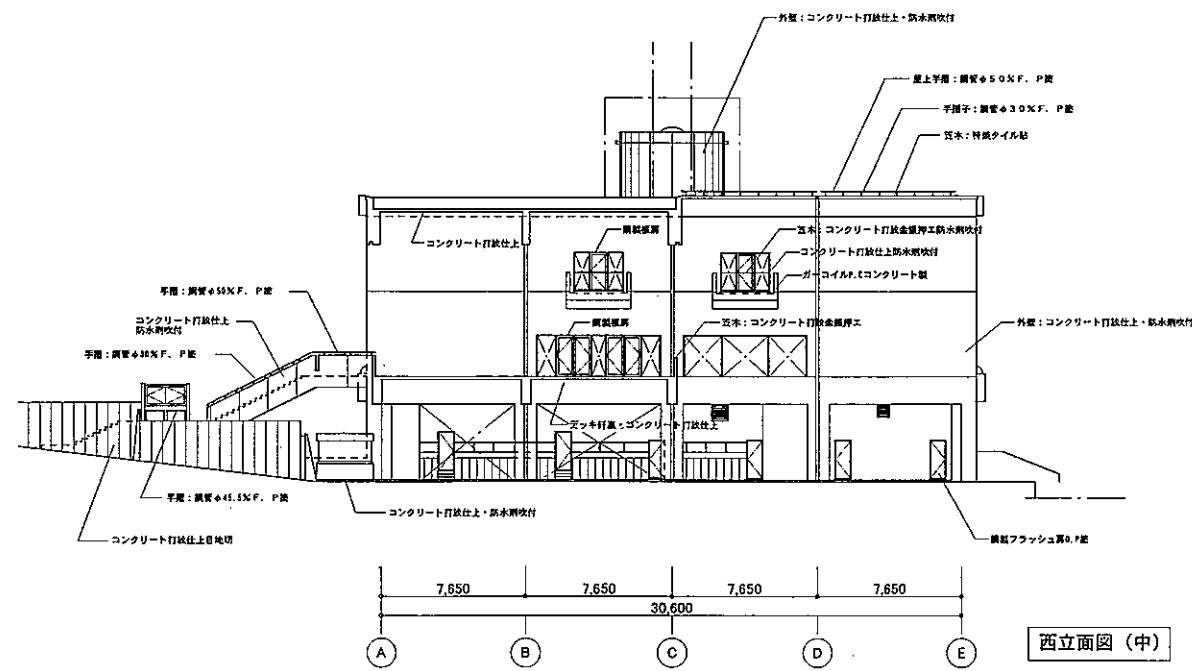
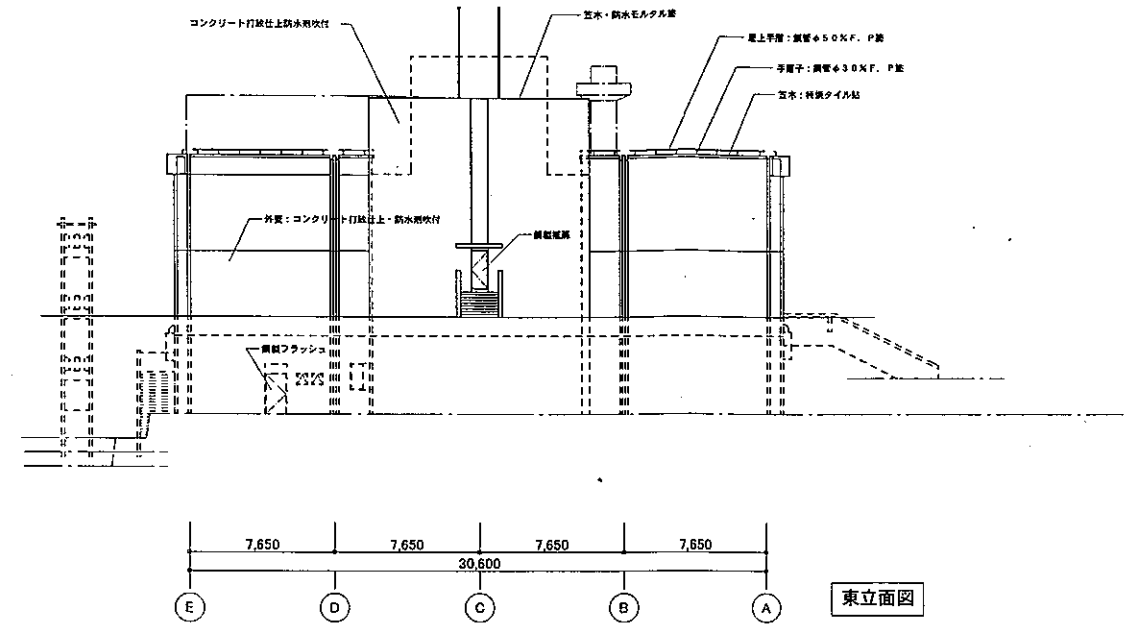
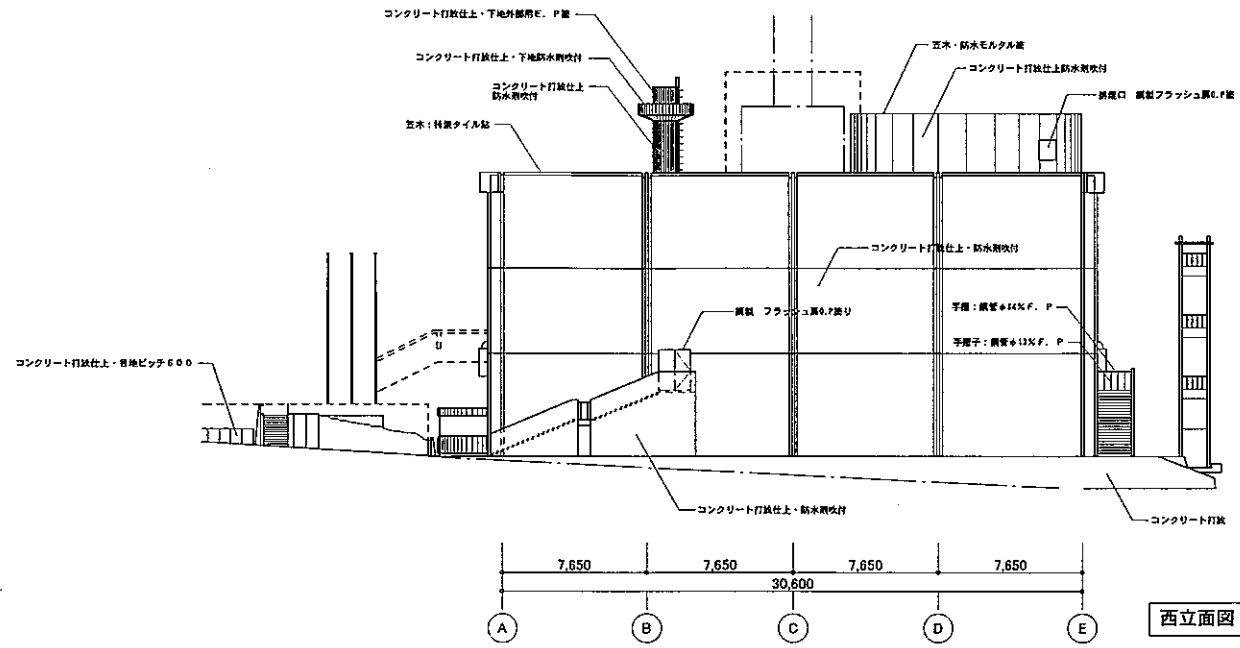


北立面図



南立面図

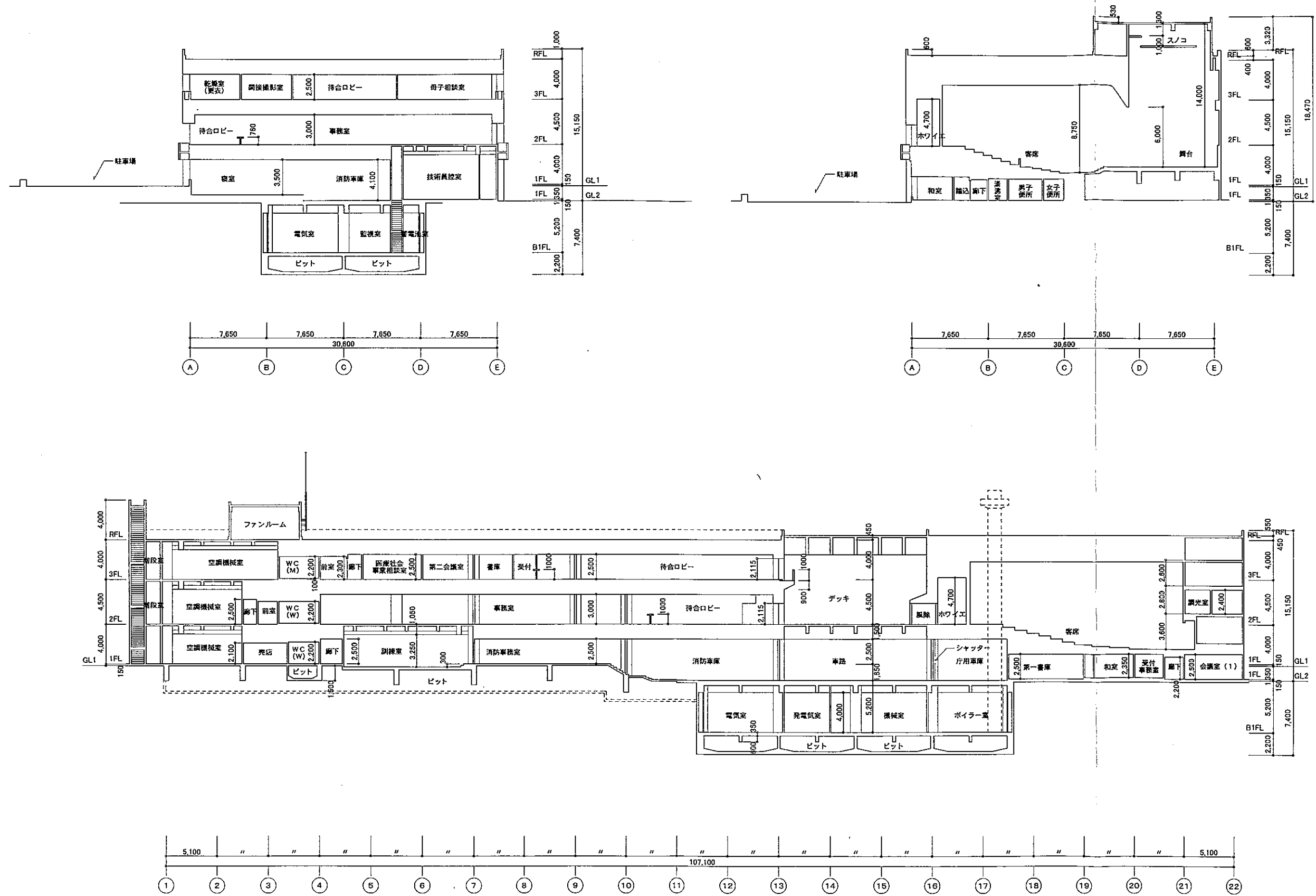
02151-030	瀬谷区総合庁舎整備実施設計及び耐震実施設計(その2)
図面名	立面図1(現況図)
	S=1/400
	H14.03



02151-030 瀬谷区総合庁舎整備実施設計及び耐震実施設計(その2)

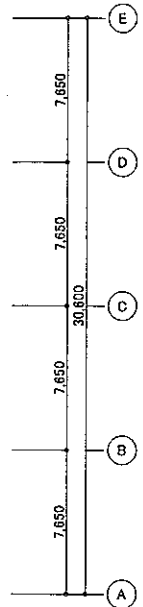
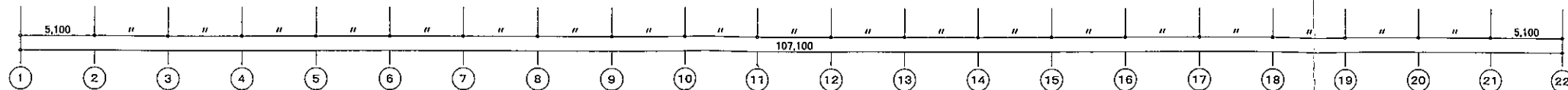
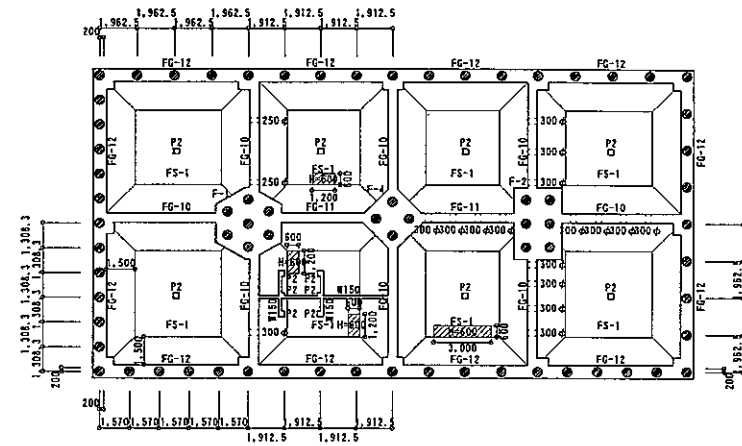
図面名 立面図2(現況図) S=1/400

H14.03

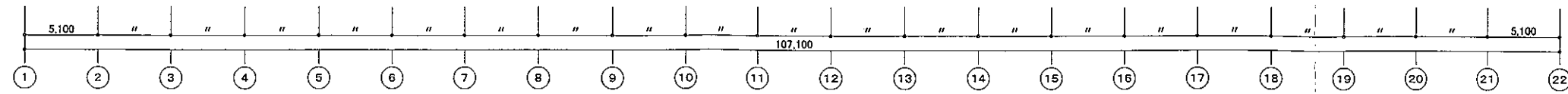
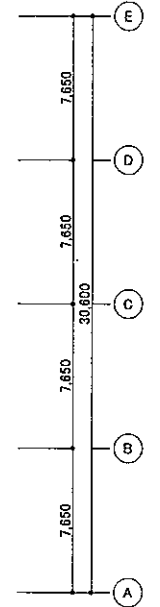
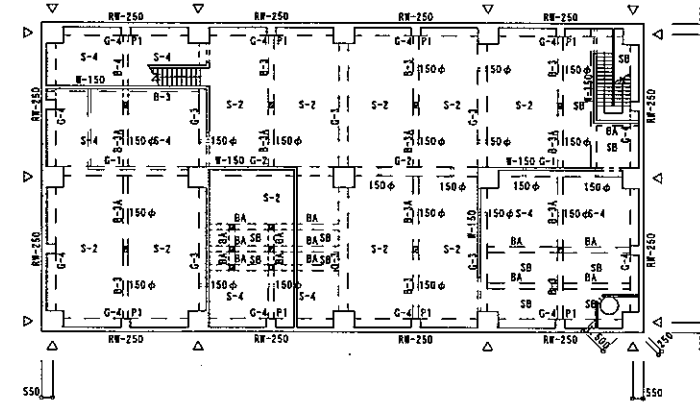
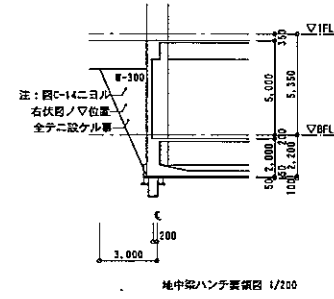


02151-030		瀬谷区総合庁舎整備実施設計及び耐震実施設計(その2)	
図面名		断面図(現況図)	
		S=1/400	
		H14.03	
		40	

一般共通事項	
コンクリート	4割設計強度 $F_c=25\text{kg/cm}^2$ 以上 LL=180kg/m ³ 以上(ホール種根岸産/ミ人工製重コンクリート $\rho=1.5$ 以上)
鉄筋	S224 規格相用品 SD30 規格品(图中「D」符号の有ルモノ/20以下) SD40 規格品(图中「D」符号の有ルモノ/20以上) DACM40又ハスミバー-2200
鋼管	D19以上ハガス圧線、他ノ鉄筋ハ全テラップジョイントスル
鋼骨	S241 規格相用品
H.T.BOLT	F9T $\mu=0.46$ W3/4" W7/8"
リベット	SV41 (工場)
杭	P.C.パネル A種 $\phi 500$ 杭長 13,000 9本 左記ノウチ(鋼鉄杭5本) (鋼耐力1051/pill) 22,000 31本 左記ノウチ(鋼鉄杭5本)
	P.C.パネル A種 $\phi 400$ 杭長 13,000 31本 左記ノウチ(鋼鉄杭5本) (鋼耐力 651/pill) 21,000 51本 左記ノウチ(鋼鉄杭5本) 19,000 64本 左記ノウチ(鋼鉄杭5本)
	鋼上(外構工事) 杭長 14,000 6本 左記ノウチ(鋼鉄杭2本) 24,000 2本
注:鋼鉄杭ノ結果ニヨリ杭長ハ決定スル(鋼鉄杭ハ保長ノ指示ニヨル)	

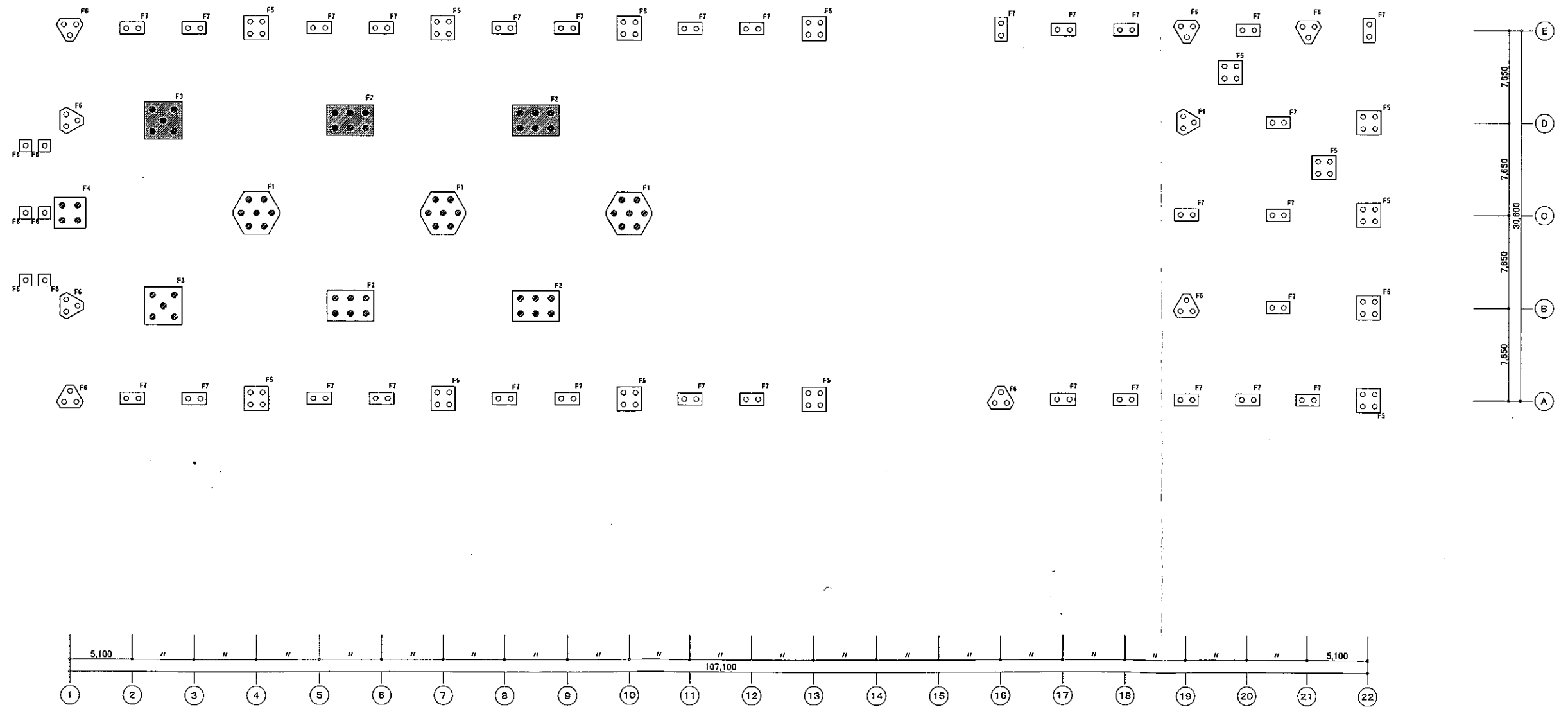


●ハ杭種 $\phi 500$ ヲ示ス 杭長 13,000



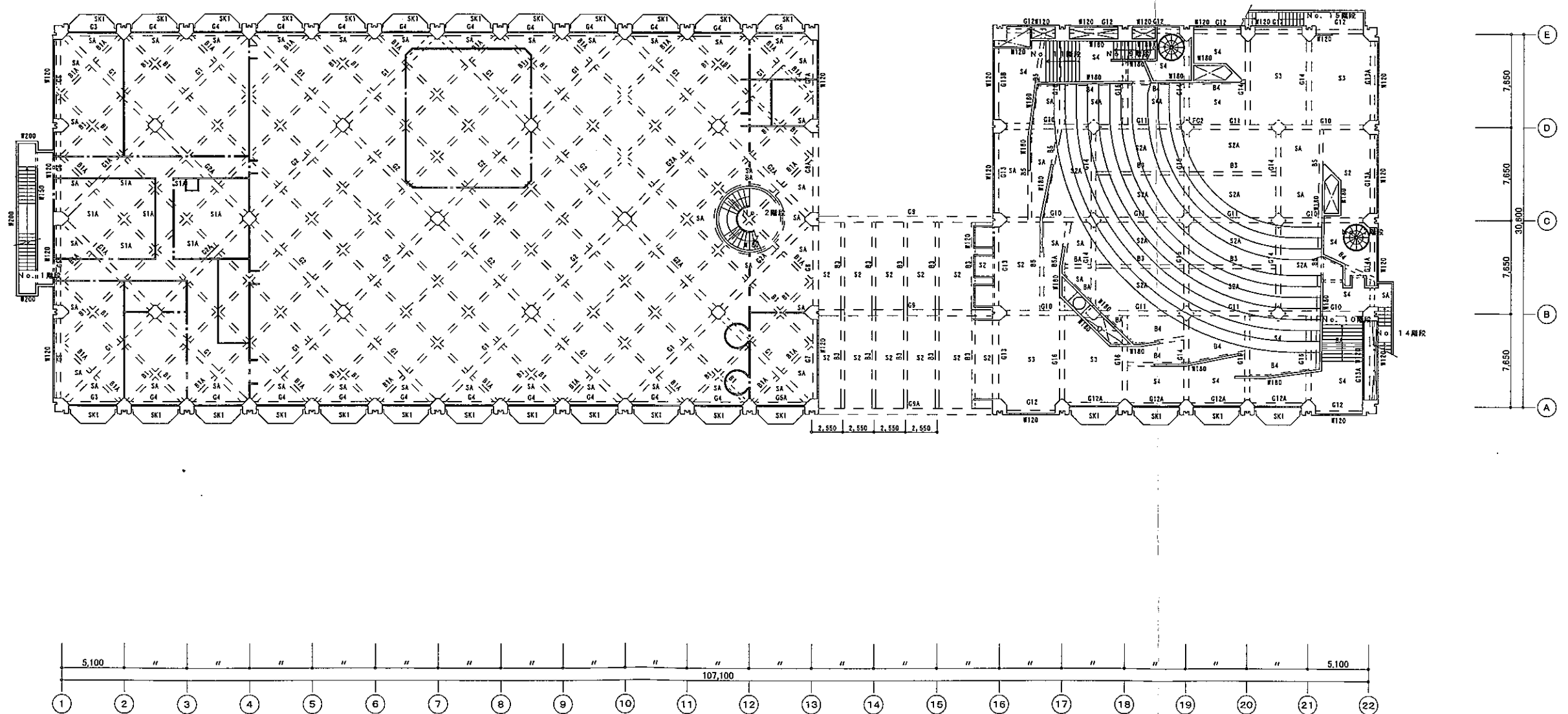
特記字除キ全ハR-100トスル
■ハ小梁下取ヲ示ス

02151-030	瀬谷区総合庁舎整備実施設計及び耐震実施設計(その2)
図面名	地下1階床伏図
	S=1/400
	H14.03



●ハ鉄径φ500㉿、○ハ鉄径400㉿示ス ■基礎/F L-3, 500 (基礎下地) 6示ス
 ●ハ鉄径14, 000、11~15間鉄径115, 000、左記ノ他ハ鉄径22, 000トスル

02151-030	瀬谷区総合庁舎整備実施設計及び耐震実施設計(その2)
図面名	1階柱伏図
	S=1/400
	H14.03



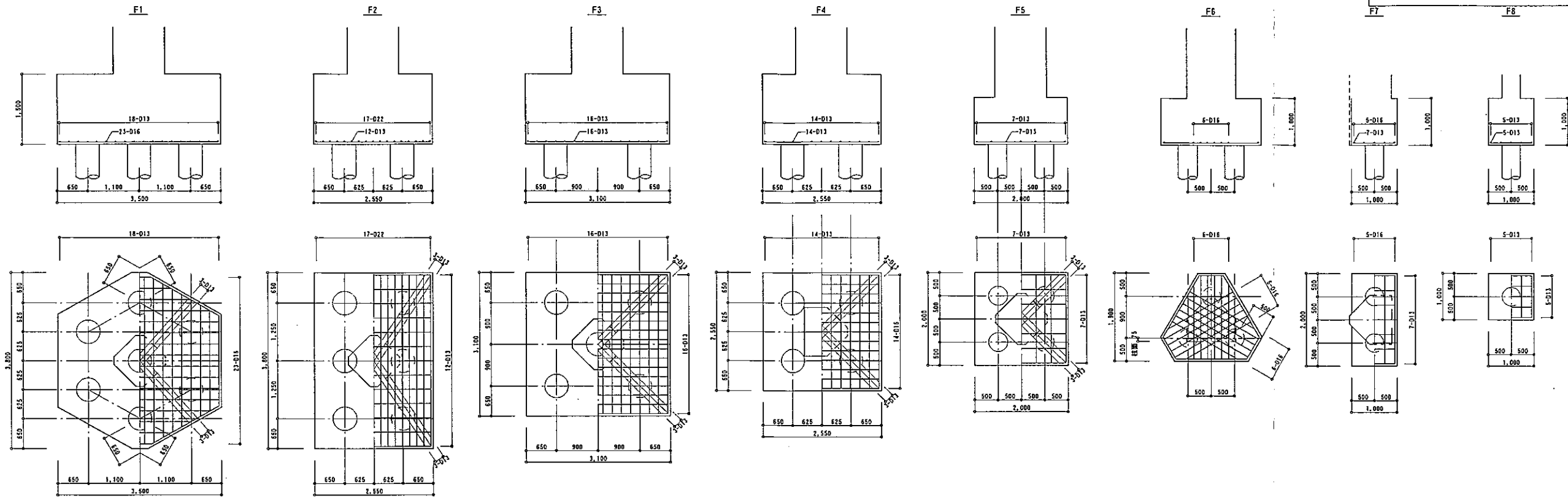
特記ラテキスラップ100-100トスル、小梁H8-2トスル、梁H8-100トスル
 公金堂床レベルニ照シテハ図01、02参照ノ事

02151-030 瀬谷区総合庁舎整備実施設計及び耐震実施設計(その2)

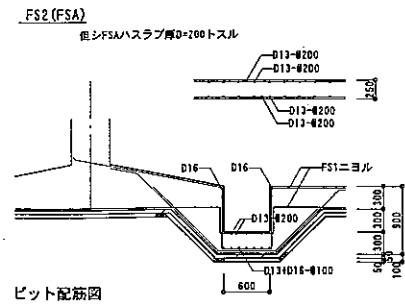
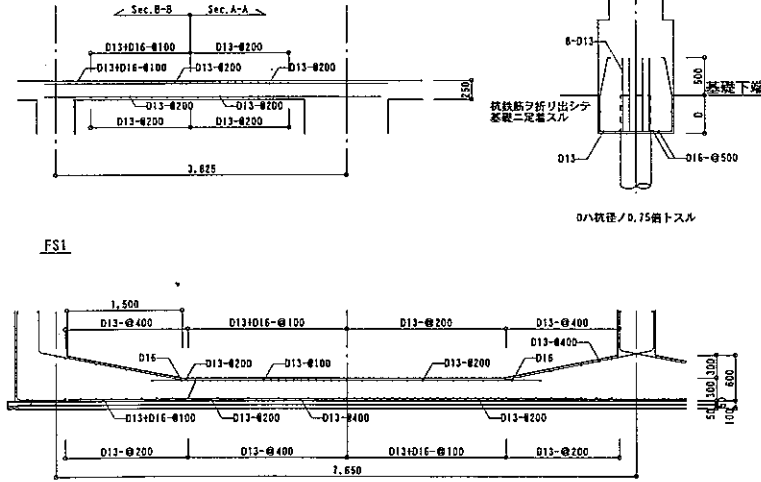
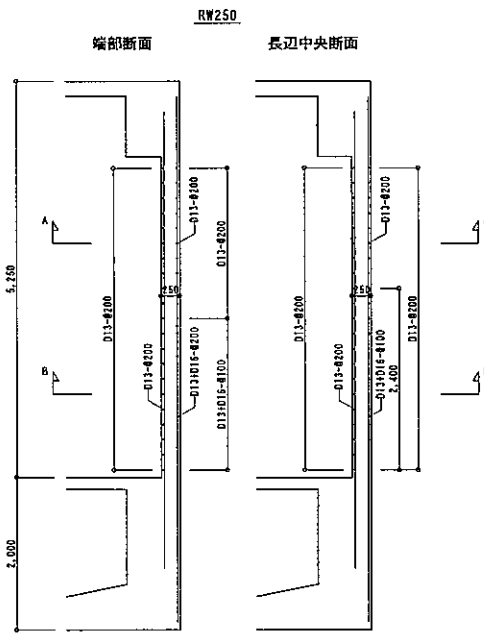
図面名 2階床状図 S=1/400

H14.03

基礎配筋図

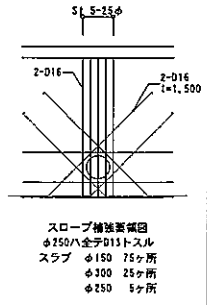
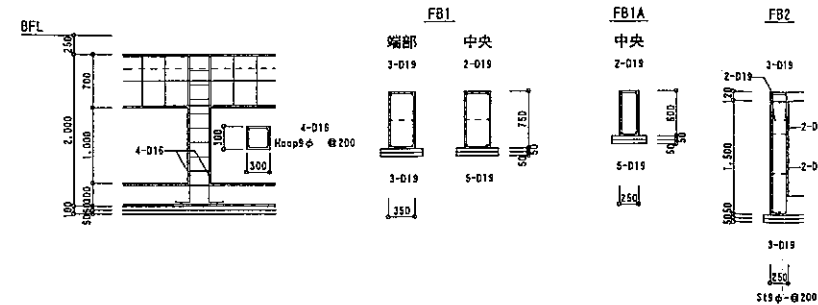
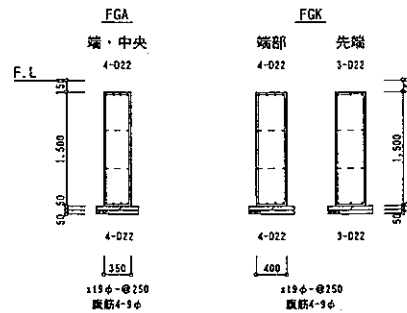
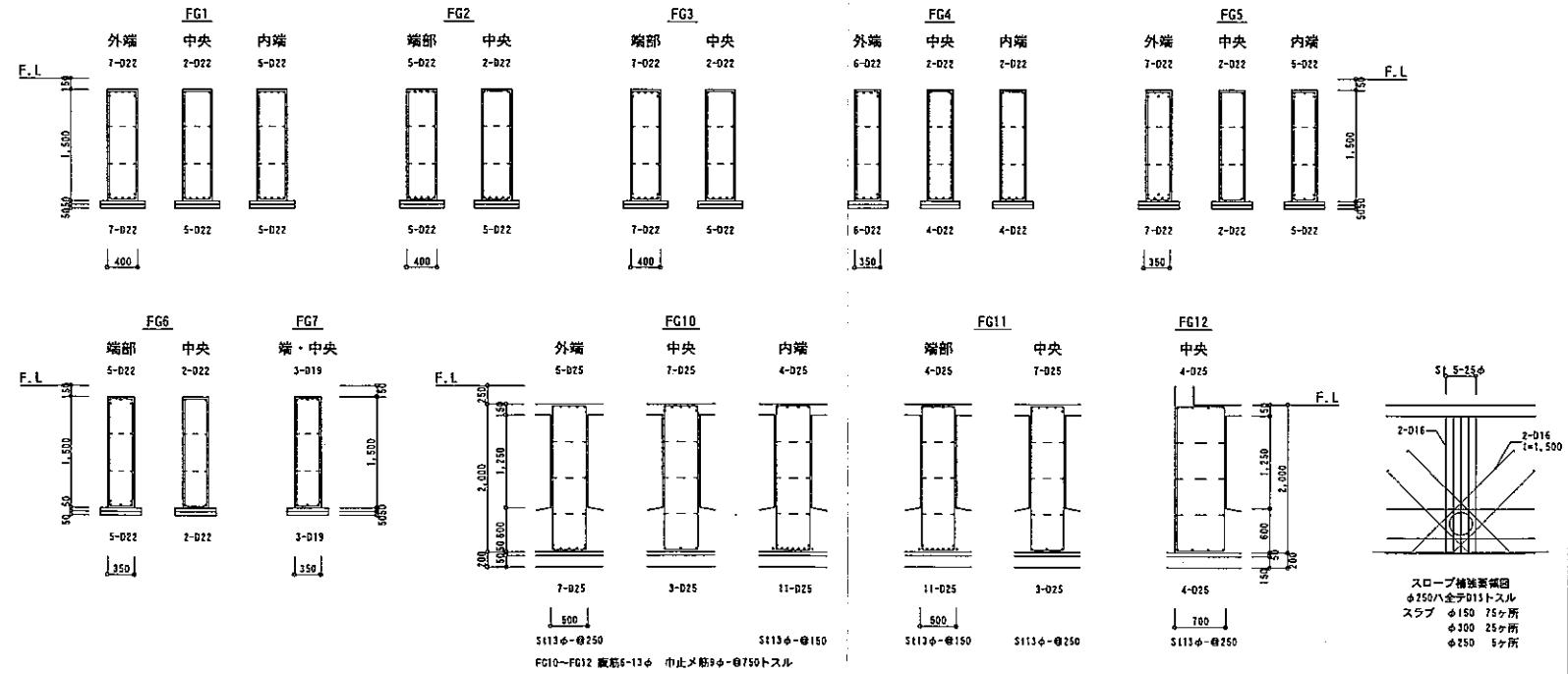


地中梁配筋図

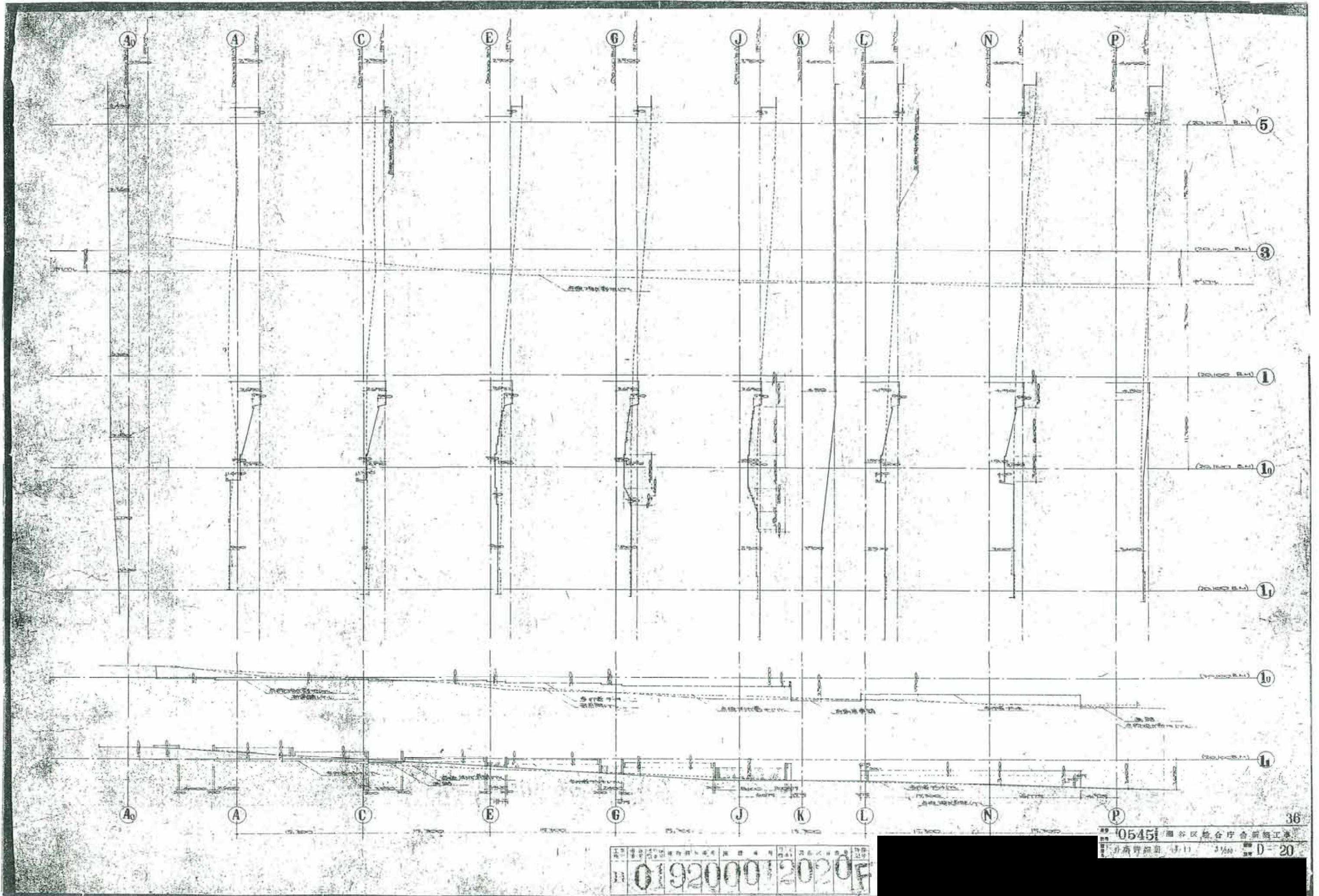


地中梁断面表

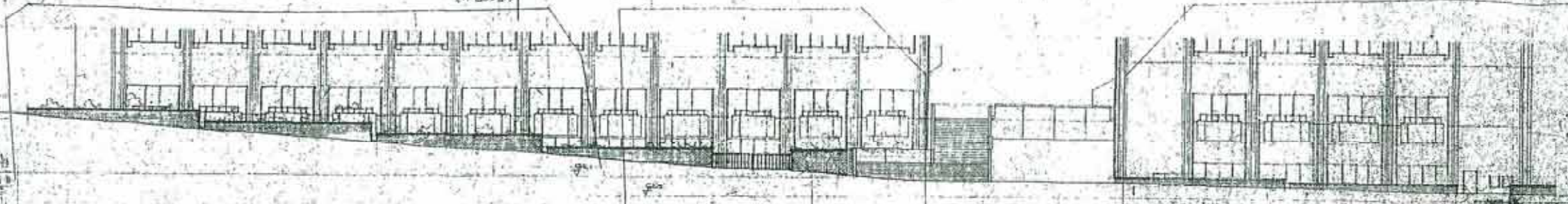
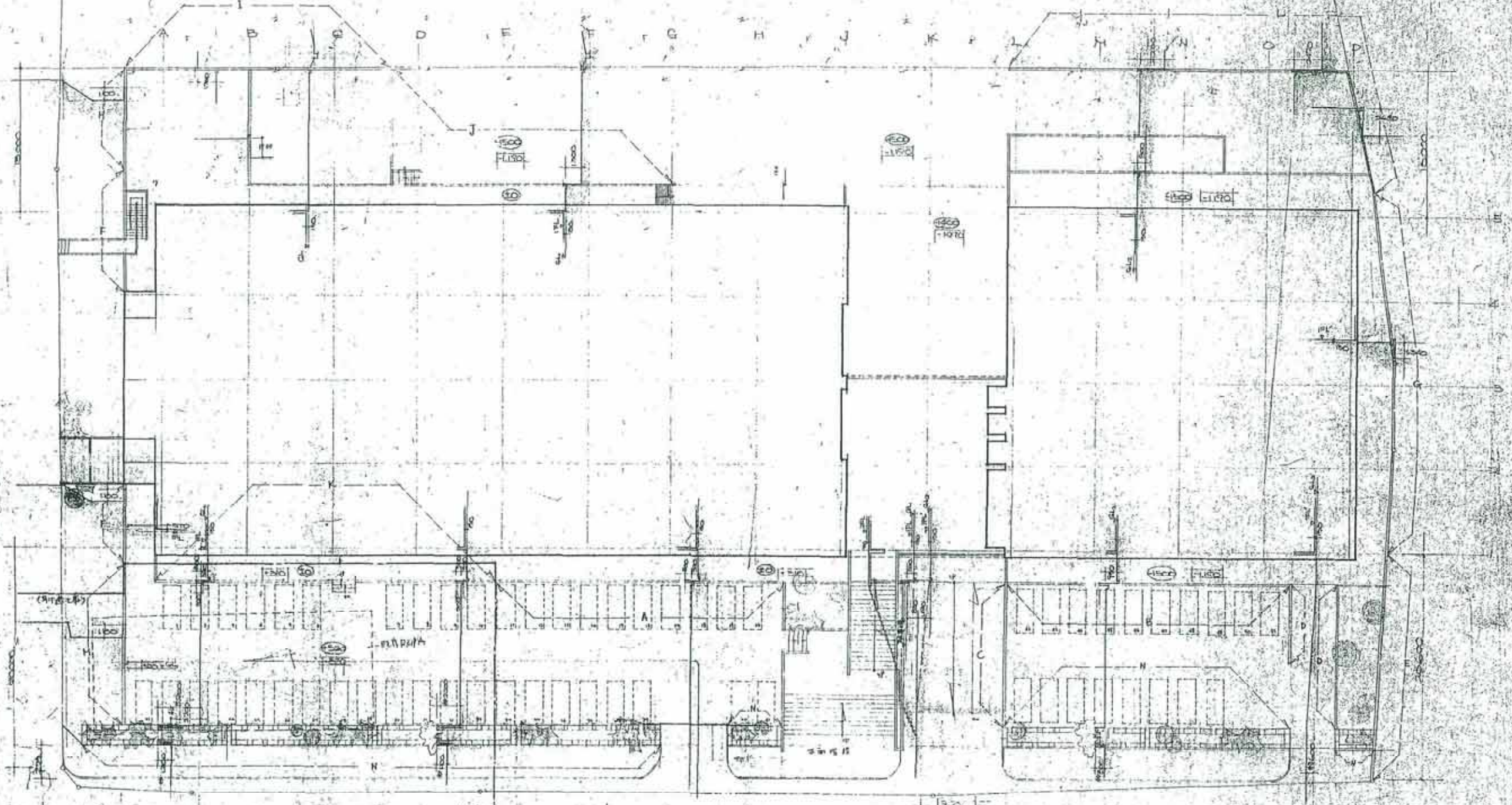
特記外 St 3φ-φ300 縦筋 4-9φ 中止メ筋 5φ-φ500トスル



02151-030	瀬谷区総合庁舎整備実施設計及び耐震実施設計(その2)
図面名	基礎配筋図
	S=1/100
	H14.03



019200/01203 IF

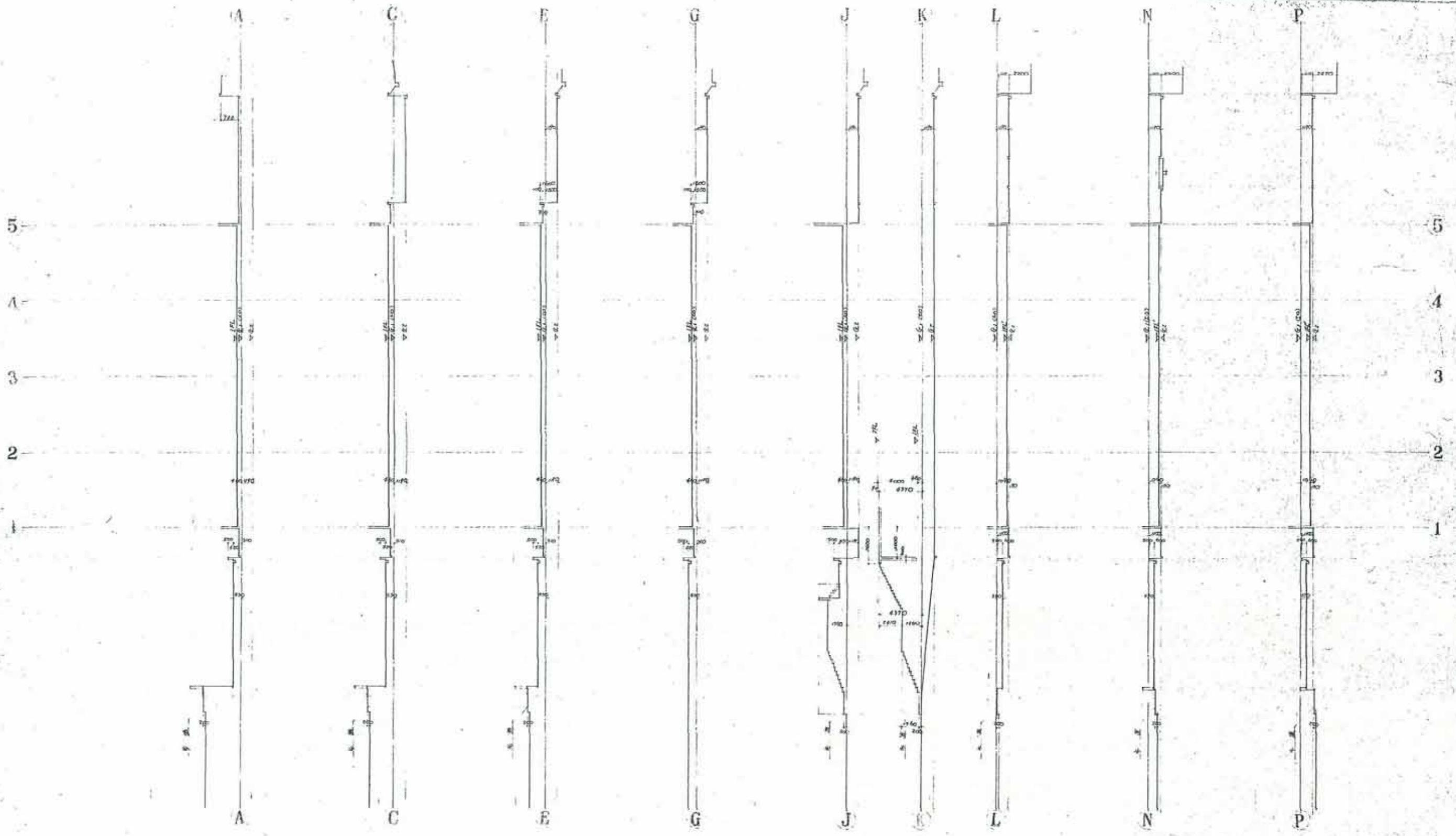


別紙14 既存総合庁舎詳細図
 縮尺 1/250
 1958年4月
 建築士 〇〇〇〇
 〇〇〇〇 〇〇〇〇 〇〇〇〇
 〇〇〇〇 〇〇〇〇 〇〇〇〇

外観立面断面図

SCALE 1/1000
1/1000

019200012032



TSATCHI ARCHITECT
AND ASSOCIATES

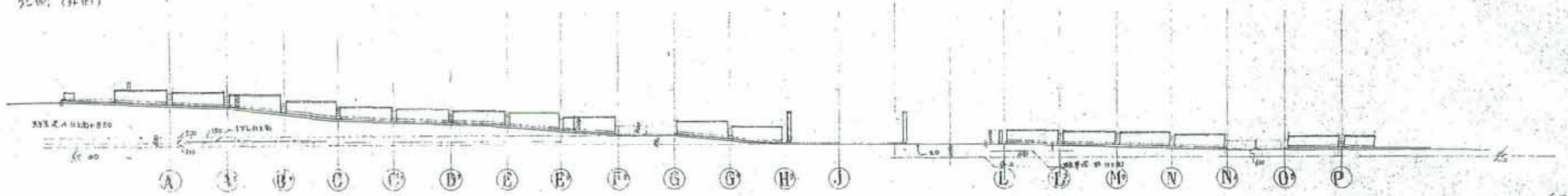
0545 函谷区総合庁舎新築工事(建築) 外構(2) NO2

外構工事 断面図

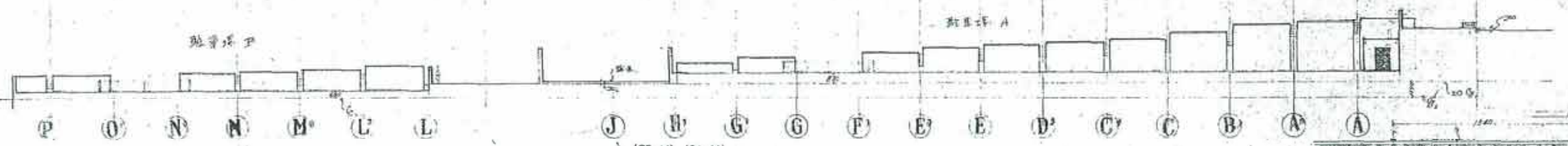
UNIT: M.M.
SCALE: 1/200

019200 012033F

北側(外側)



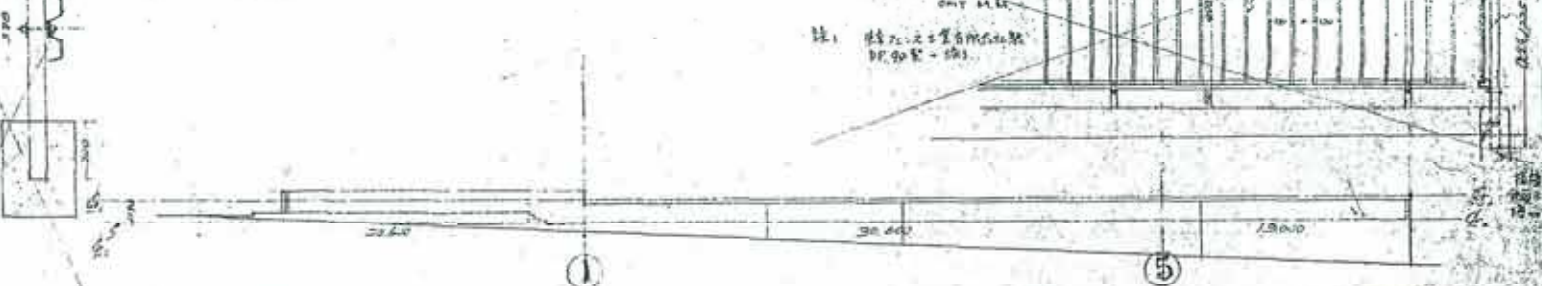
北側(内側)



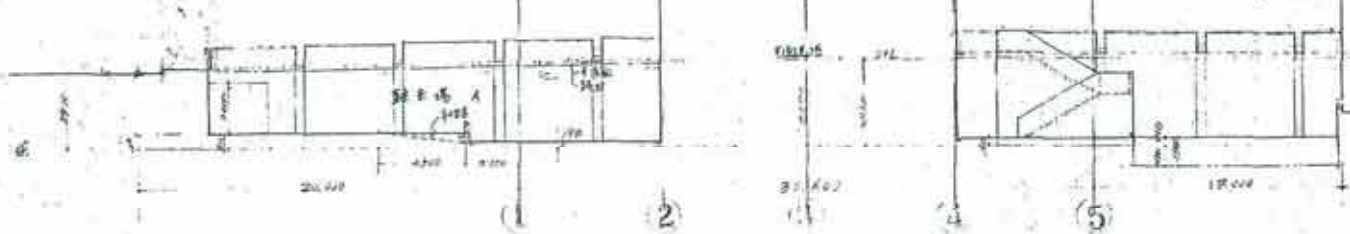
東側(外側)



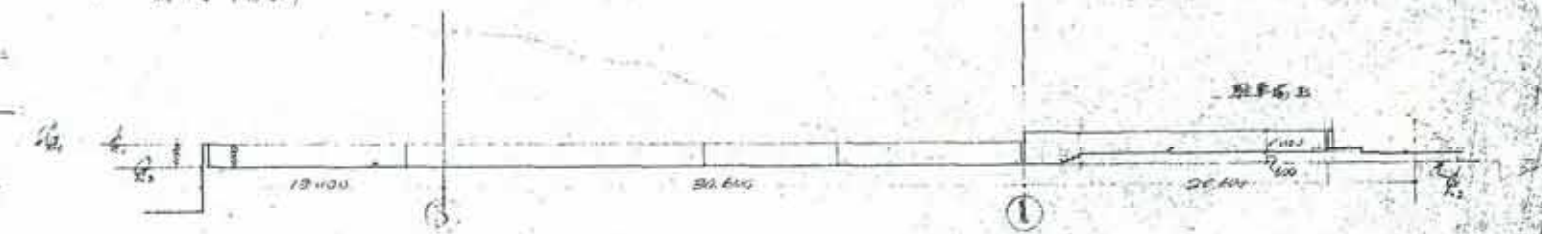
西側(外側)



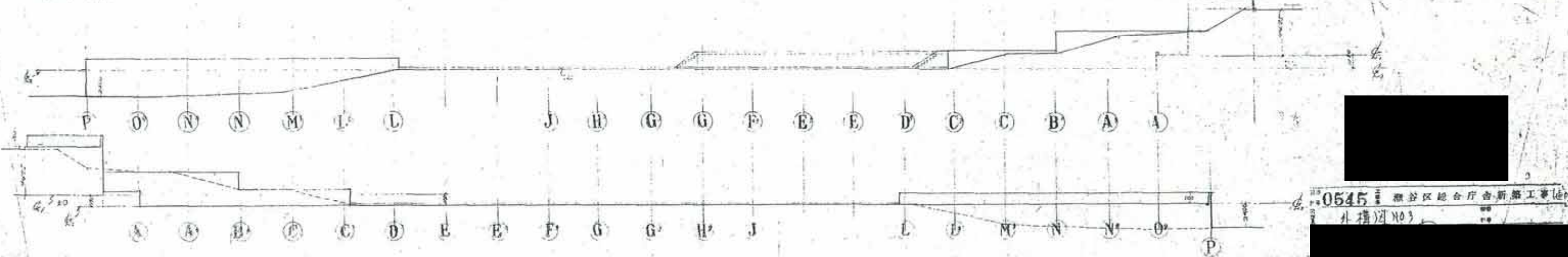
東側(内側)



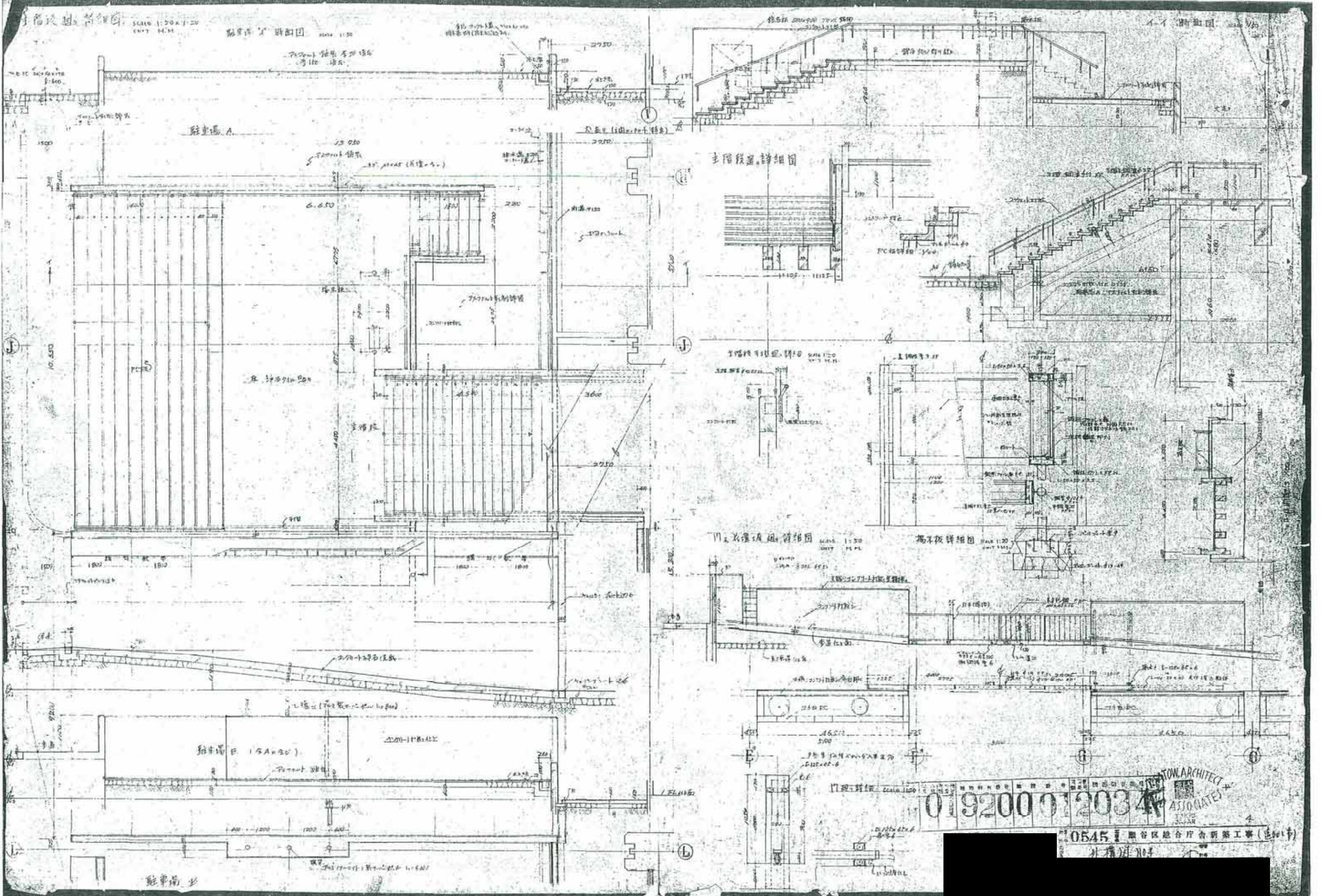
西側(内側)

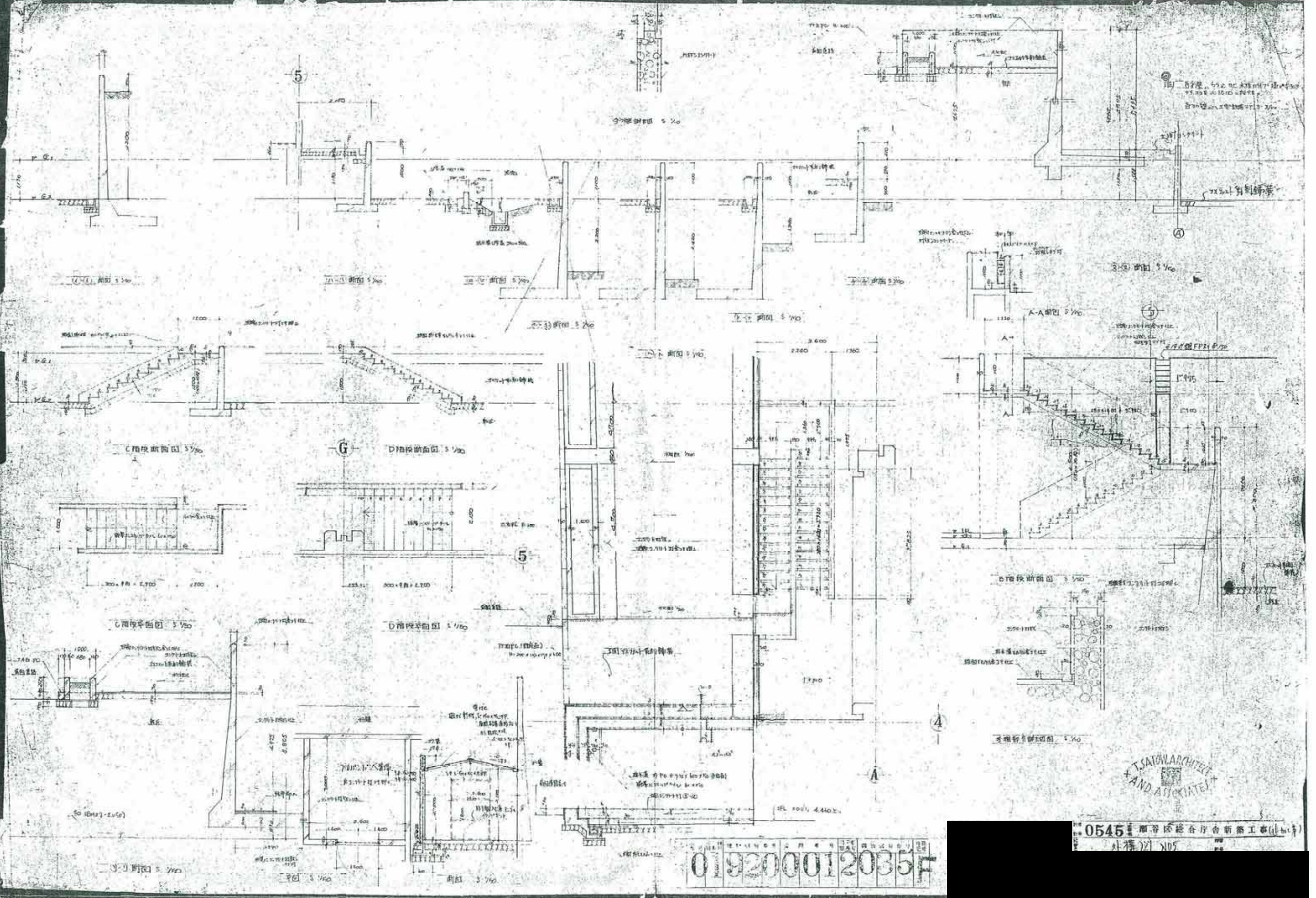


南側(外側)

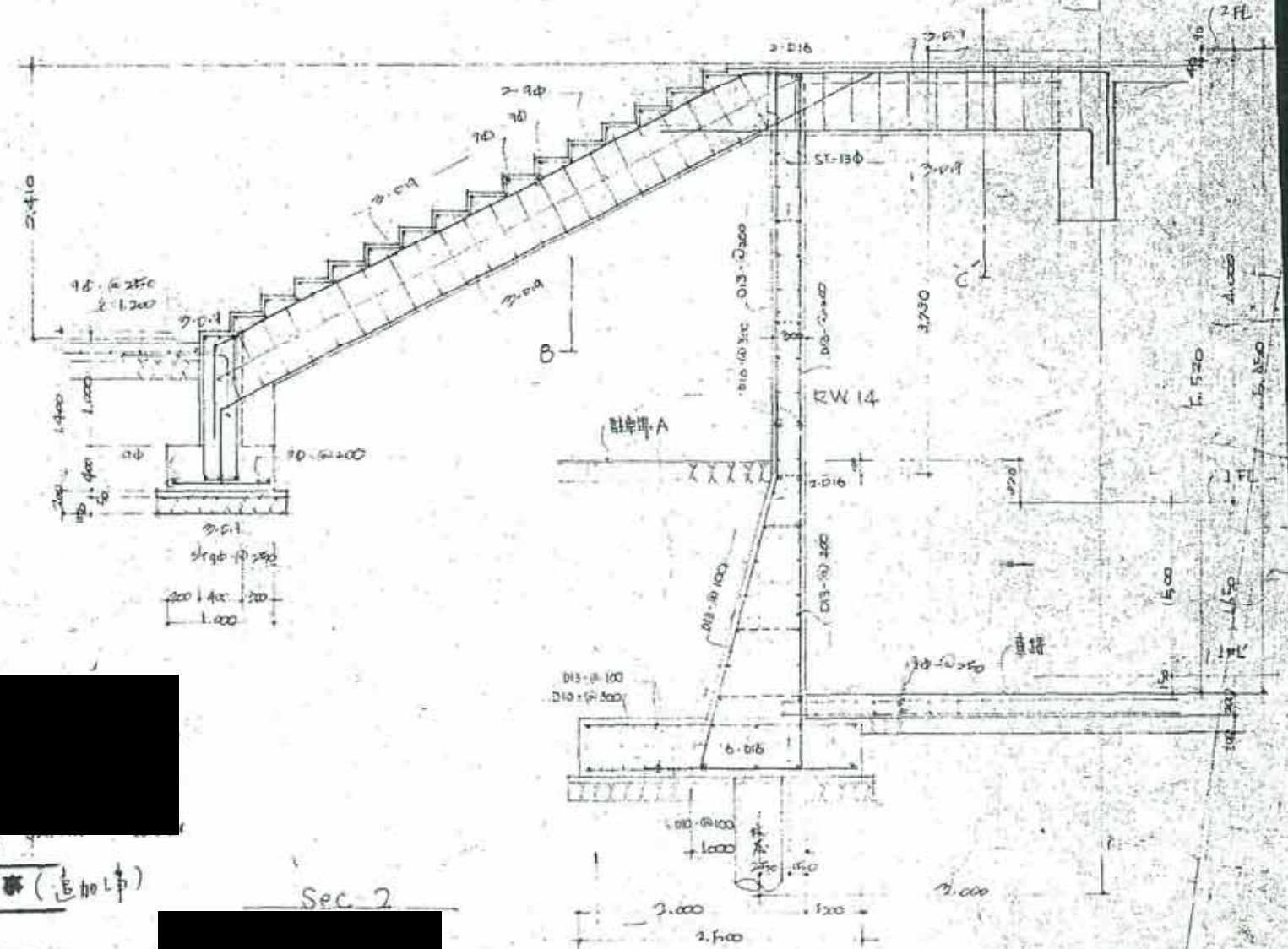
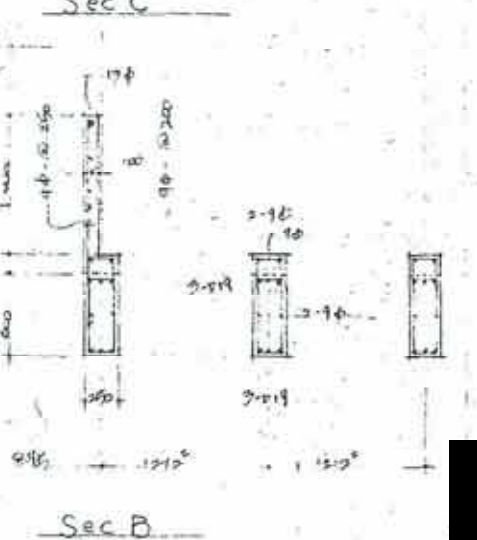
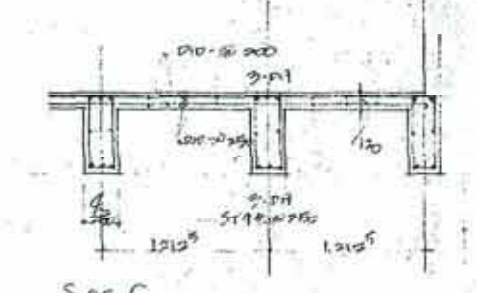
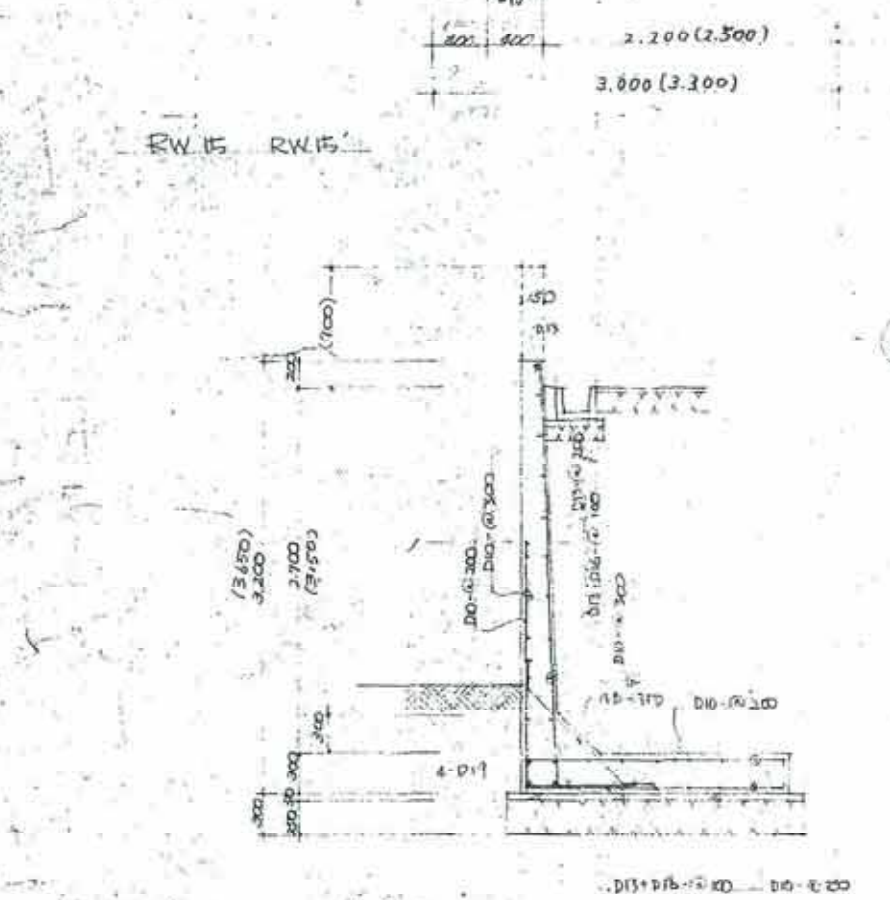
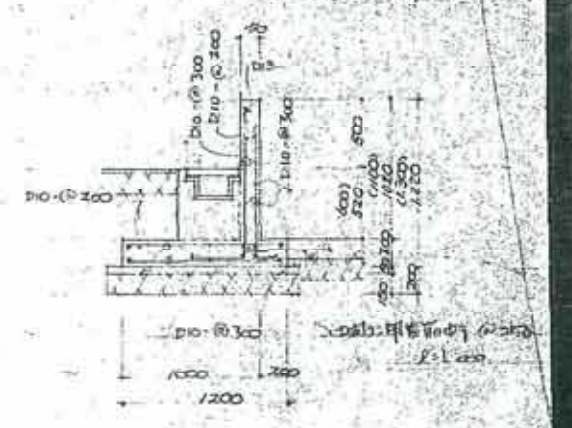
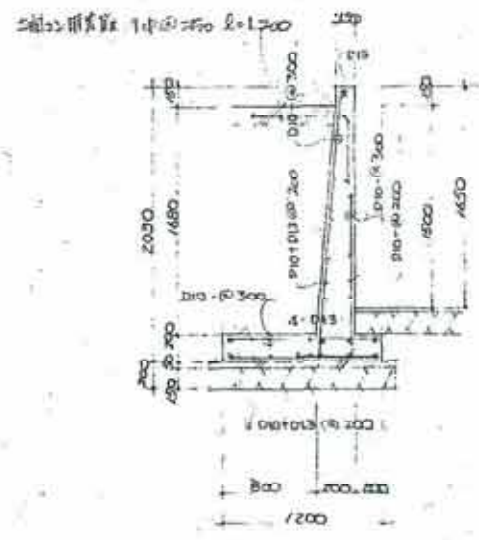
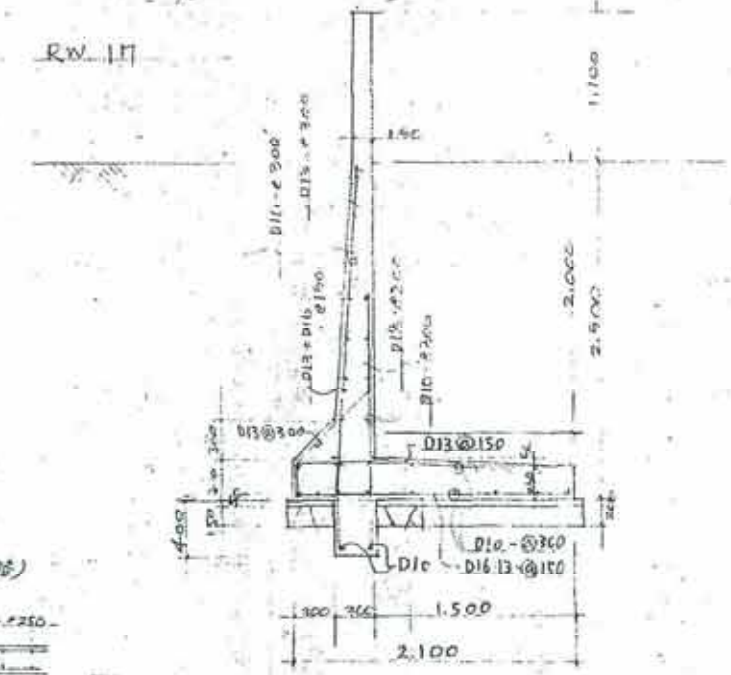
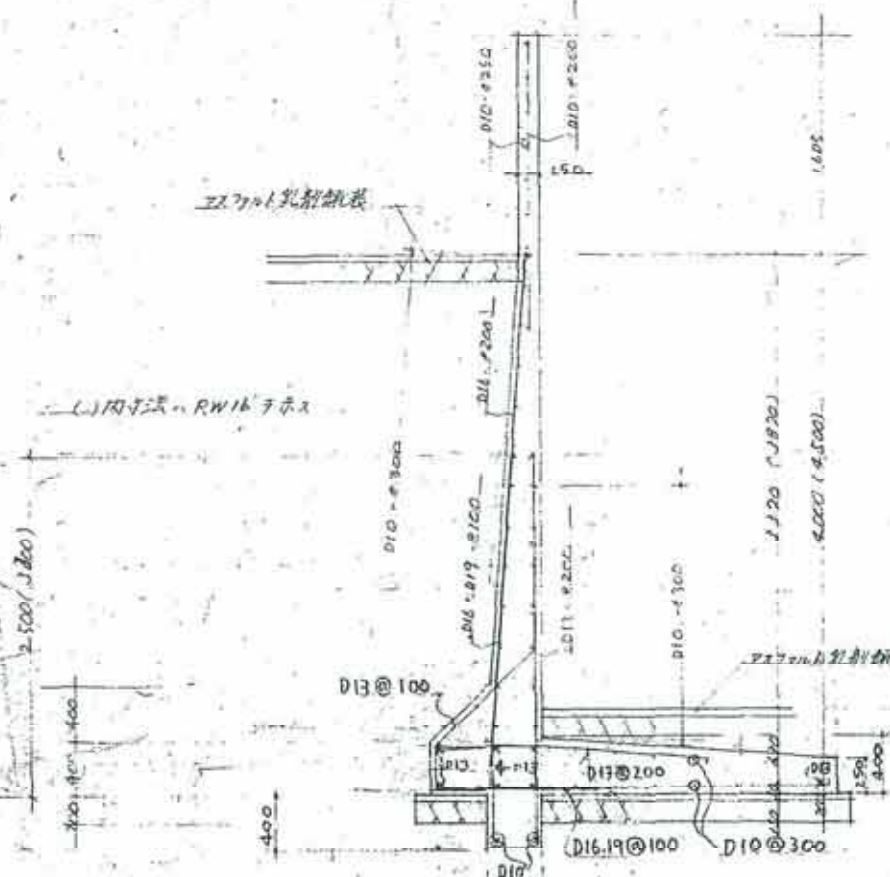


0545 豊谷区総合庁舎新築工事
外構図 NO.3





019200012036



0545 瀬谷区総合庁舎新築工事(追加中)
外構図 NO7

総合庁舎新築工事(追加中) RW10=概算
色付は工事内容の追加工事

