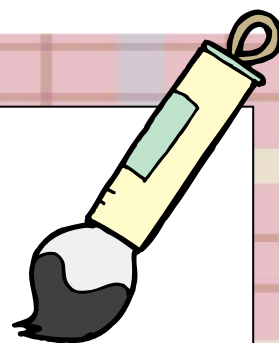


図書館検定 中級編	p. 1
お知らせ／講座・相談／子ども向けイベント	p. 2～3
今月のピックアップ 「図書館海援隊」プロジェクト	p. 4
@Libミニブックリスト(25) 「賢い消費者になるために」	p. 4
ホームページ http://www.city.yokohama.jp/me/kyoiku/library/	2010年4月号

「@Lib 2009年7月号」に引き続き、図書館検定を開催します！！今回は中級編ということで、前回に比べ、問題も少し難しくなっています。これに答えると、あなたならではの図書館の使い方が発見できるかもしれません。是非、挑戦してみてくださいね♪

横浜市立図書館バージョン 図書館検定 中級編



★次の質問に○か×で答えてください。(回答は4ページ)

- Q1 自宅から、貸出延長の申込みはできない。
- Q2 レファレンス（調べ物の相談）は、どの図書館の窓口でも受け付けている。
- Q3 子ども向けのおはなし会は、毎月、どこの図書館でも開催している。
- Q4 中央図書館には、暮らしや仕事の法律に関わる資料を集めた「法情報コーナー」が設置されている。
- Q5 調べ物をする時に役立つ、調べ方のヒントやテーマ別の図書リストが、図書館のホームページにはある。
- Q6 無料で使えるインターネット閲覧用のパソコンが、どの図書館にも設置されている。
- Q7 図書館ホームページの「キッズページ」で、おすすめの児童書を紹介しているページは、「今月のおすすめ本」である。
- Q8 図書館ホームページの「都市横浜の記憶」では、開港期に描かれた浮世絵や絵葉書の画像を見ることができる。
- Q9 横浜市の図書館には、屋上にプールがある図書館がある。
- Q10 平成20年度の、横浜市立図書館18館（移動図書館含む）の貸出冊数は、約500万冊である。