

教えて!

あなたが見つけた生き物たち

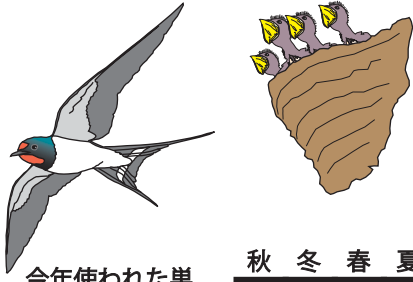
2017



学校名: _____ 小学校 _____ 年 _____ 組

この1年間(去年の9月1日～今年の8月31日)に、家や学校の近くで
どんな生き物を発見しましたか? 見つけたもの全部に○をつけてみよう!

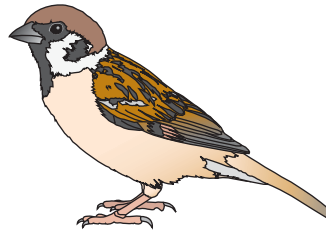
ツバメの巣



今年使われた巣
を見つけた時だけ
教えてね。

秋 冬 春 夏

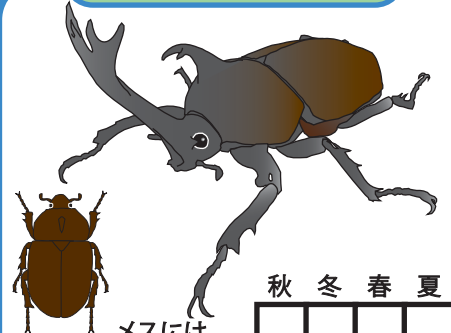
スズメ



昔とくらべると
少なくなったと言われ
るけどどうかな?

秋 冬 春 夏

カブトムシ



メスには
角はありません。

秋 冬 春 夏

コウモリ



夕方、大きな池や川
の近くで飛んでいる
かも。

秋 冬 春 夏

ススキ



カヤともよばれるよ。
お月見(十五夜)の時
にかざったりするね。

秋 冬 春 夏

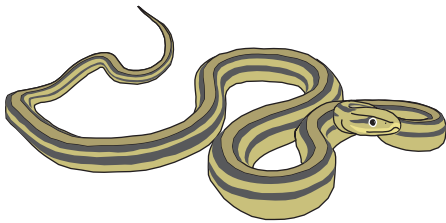
アオスジアゲハ



すばやく飛び回るけど、
はねのもようが
目立つよ。

秋 冬 春 夏

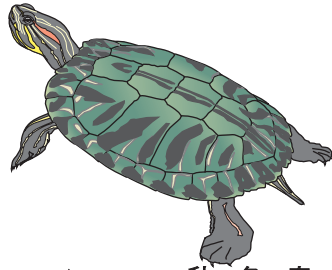
ヘビのなかま



横浜にも毒ヘビが
いるから、気をつ
けてね。

秋 冬 春 夏

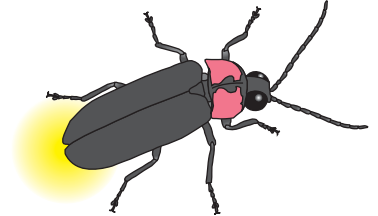
カメのなかま



家や学校で飼われて
いるものには○を
つけないよ。

秋 冬 春 夏

ホタルのなかま



ゲンジボタルや
ヘイケボタルは夜、
飛びながら光るよ。

秋 冬 春 夏



みんなはいくつ見つけたかな?

家や学校がある場所によって、見つかる生き物の種類は、ちがうはず!
まわりのお友だちは、いくつ見つけたかな?
横浜市ならどこにでもいる生き物ものっているよ!

こども「いきいき」生き物調査 2017

教えて！あなたが見つけた生き物たち

横浜市内には、生き物がたくさん見られる場所と、あまり見られない場所があります。また、同じ場所でも今と昔とでは住んでいる生き物が変わってしまっていることもあります。

そこで、どのような生き物がどのような場所にいるのか、みなさん1人ひとりが「生き物調査員」になって調査して、その結果を教えてください。

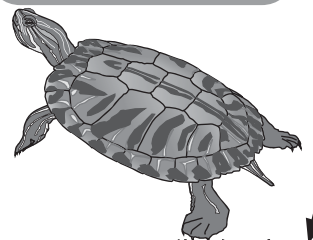
◆調査の方法

うら面の生き物について、みなさんがこの1年間（2016年9月1日～2017年8月31日）に、家や学校の近く（およそ学区内）ですがたを見たり、鳴き声を聞いたりしたものに○をつけて先生に提出してください。

秋：9～11月 冬：12～2月
春：3～5月 夏：6～8月

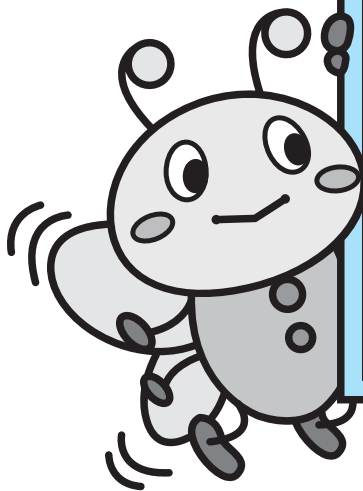
見つけたら○をつけてね。
飼われているものはのぞくよ。

カメのなかま



家や学校で飼われているものには○をつけなよ。

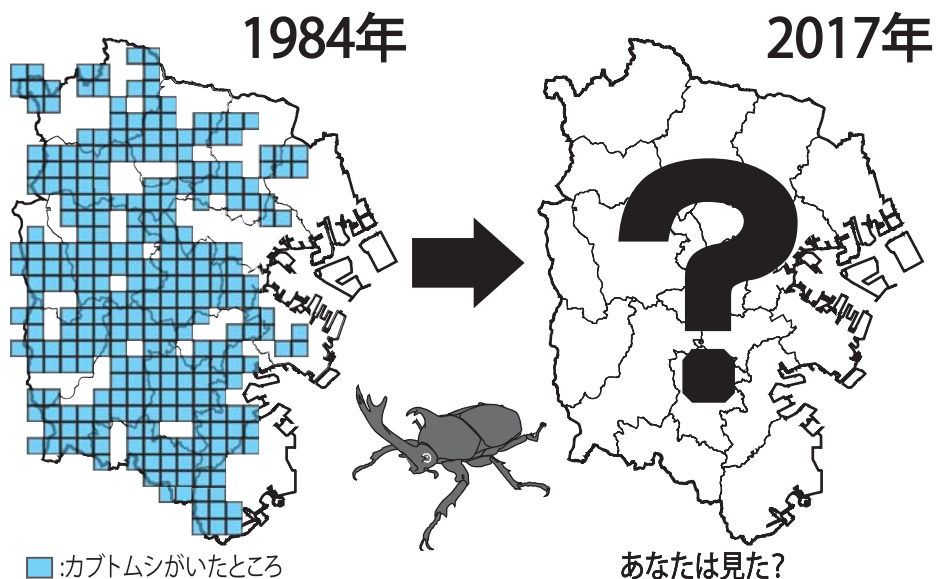
秋 冬 春 夏



◆調べるのは、あなた！

右の地図は、約30年前にカブトムシがいたところです。調べたのはその時の小・中学生です。横浜市内の多くのところで、カブトムシが見つかりました。今はどうでしょうか？

調べるのは、あなたです！



◆注意してほしいこと

※生き物を探るときは勝手に他人の庭や危ないところに入らないようにしましょう。

※生き物探しにむちゅうになって、けがをしないように気をつけましょう。

【担当の先生へ】調査票を夏休み明けに回収し、集計せずに、学校メール便にて環境創造局 環境科学研究所へお送り下さい。

【問合せ先・発行元】横浜市環境科学研究所 Tel:045 (453) 2550 E-mail:ks-kanken@city.yokohama.jp