

# 「生物多様性」の取組を どうしたらよいか、 みなさん悩んでいます。

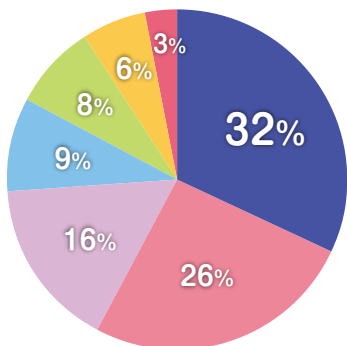
2010年に  
COP10が愛知で開催された  
ことは知っているけど…

生物多様性の取組が  
どんな影響を経営に与えるか  
イメージができないな…



## 生物多様性に取組んでいない企業への質問

取組みをしない(できない)理由をお聞かせください。(複数回答可)



- 生物多様性との関わりが分からない
- 組織として取組む体制ができていない
- 生物多様性より他に重要な取組みがある
- 取組める人材がいらない
- 費用をかけられない、他社が取組みをしていない
- その他
- 生物多様性との関わりが全くない

※2011年度EPOC自然共生社会分科会「生物多様性の取組みに関するアンケート」結果より

## 生物多様性について知るサイト

● みんなで学ぶ みんなで守る生物多様性  
<http://www.biodic.go.jp/biodiversity/index.html>



横浜市脱温暖化の  
イメージキャラクター  
「みんなのアース君」

● にじゅうまるプロジェクト  
<http://www.bd20.jp/>

● 国連生物多様性の10年日本委員会  
<http://undb.jp/>

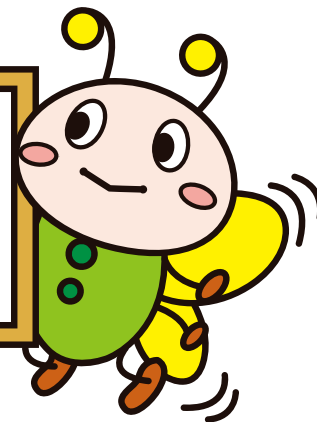
✉ 横浜市環境創造局政策課 045-671-2484  
ks-tayou@city.yokohama.jp

🌐 横浜市環境創造局Web  
<http://www.city.yokohama.lg.jp/kankyo/>

🐦 横浜市環境創造局ツイッター  
[https://twitter.com/yokohama\\_kankyo](https://twitter.com/yokohama_kankyo)



・こんな取組はどうだろう？  
・他の会社はどんなことを  
やっている？  
など相談お気軽に!!



「生物多様性にどう取組んでいいかわからない。」  
という声をうけてこのパンフレットをつくってみました。  
現在実施しているものに少し手を加えるだけで、  
生物多様性への取組になることもあると思います。  
生物多様性への取組が実現されることを願っています。



発行:横浜市環境創造局政策課(横浜市中区港町1-1) tel045-671-2484  
平成26年3月作成

# 生物多様性に 取り組んで みませんか？



～横浜市生物多様性キャッチフレーズ～

やってみよう!  
生物多様性!

きっかけを  
探している方  
必見です。



環境創造局  
よこはまエコアクション・ポータルサイト  
「エコぼると」キャラクター

“エコぼん”

<http://www.city.yokohama.lg.jp/kankyo/kkjs/>

# なぜ、生物多様性の保全に取り組むの？

食料、薬品、木材等の供給や水の浄化などは、様々な自然の恵み＝生態系サービスの恩恵を受けています。これは私たちの生命や企業活動に欠かせないものです。その恵みは生物多様性によってささえられており、生物多様性を保全する工夫や努力が必要となっています。

生物多様性に  
取り組んで企業を  
元気にしよう！



## 会社のイベントでは、 健康に貢献できる ウォーキングイベントを開催！

コース例

横浜つながりの森はいかがですか

●横浜つながりの森散策mapはこちら  
<http://www.city.yokohama.lg.jp/bunka/outline/miryoku/tsunagari-map.html>

自然を身近に感じる

レクリエーション



## 安定した経営の ためには安定した原材料の 確保が不可欠です。

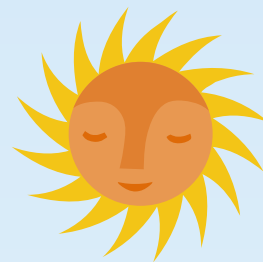
自然環境が守られていないと原材料を継続して確保できなくなり、企業活動が停滞してしまいます。イメージアップだけでなく、企業の経営が持続できるようにグリーン購入法など様々な制度を利用してみるのはいかがでしょうか？

●グリーン購入について（環境省）  
<http://www.env.go.jp/policy/hozen/green/>  
●横浜グリーン購入ネットワーク  
<http://www.y-gpn.org/>



環境に配慮した企業活動  
イメージアップ

## 生物多様性に 取り組んでよかった！



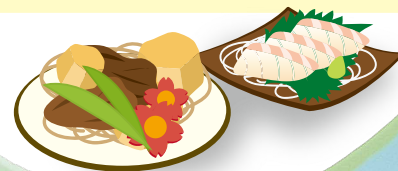
自然の恵みを感じながらの  
コミュニケーション

## 地産地消の レストランで歓迎迎会。

地元で採れた旬の食材を味わうことも  
生物多様性に貢献！

●お店リスト（よこはま地産地消サポート店※）はこちら  
<http://www.city.yokohama.lg.jp/kankyo/nousan/tisantisyo/ajiwau/list.html>

※横浜市内産の農畜産物を素材に取り入れている飲食店など（登録制）



取り組みそうな  
ものは  
ありましたか？

