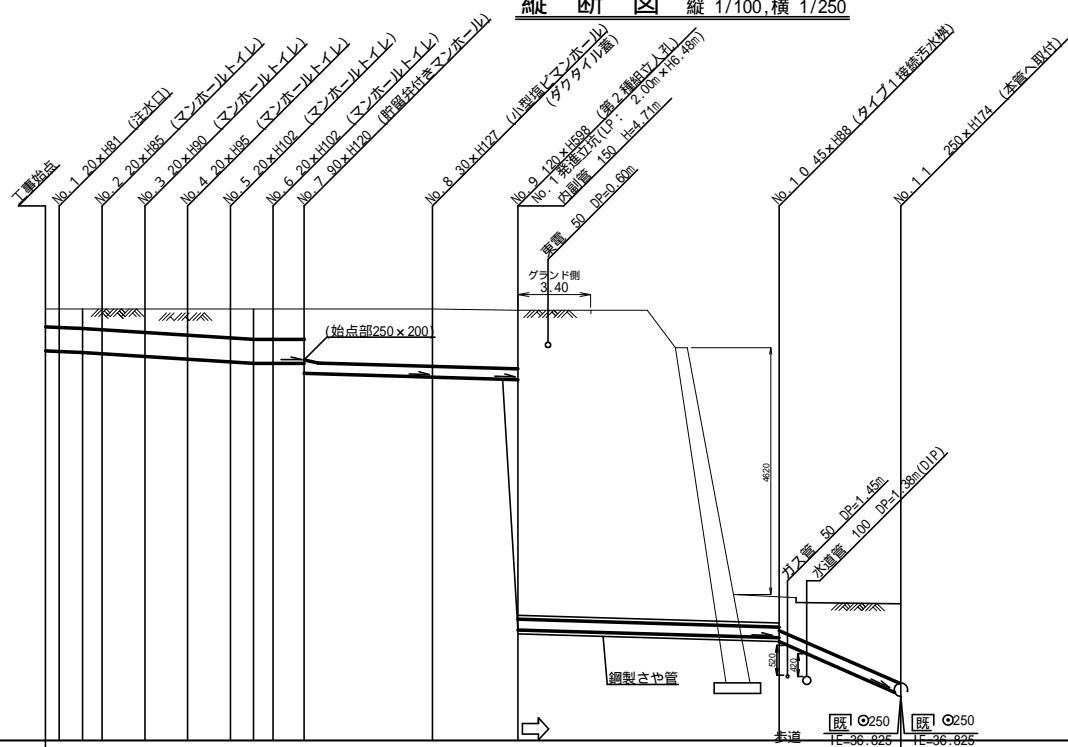


平成31年度設計図(排除方式 分流)

| | |
|----------|-------------------------------------|
| 図名 | 縦断図 |
| 工事件名 | 災害時下水道給水施設トイレ用 下水道管整備工事(その2.3.0) |
| 施工場所 | 青葉区もえぎ野16番地 |
| 縮尺 | 1/100, 1/250 |
| 号線番号 | 0 - 10 |
| 地形図番号 | |
| 横浜市環境創造局 | |

【もえぎ野小学校】

縦断図 縦 1/100, 横 1/250



No.1 から No.7 については、人孔蓋はゴムチップ蓋とする。
No.8、No.9人孔については人孔蓋は7cm埋めること。

DL=36.000

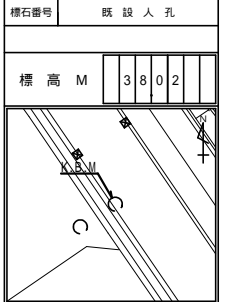
| 号線番号 | 0 | 1 | 2 | 3 | 4 | 5 | 6 | 7 | 8 | 9 | 10 | | |
|---------|-----------------|--------|--------|--------|--------|--------|--------|--------|---------------------|--------|----------|--------|--------|
| 管径 | φ450VU | | | | | | | φ200VU | φ200VU | φ200VU | | | |
| 勾配 | 25.0 | | | | | | | 11.7 | 12.4 | 12.0 | | | |
| 号線間距離 | 0.65 | 2.00 | 2.00 | 2.00 | 2.00 | 1.45 | 6.00 | 4.90 | 12.20 | 5.70 | 175.4 | | |
| 人孔間距離 | 0.65 | 2.00 | 2.00 | 2.00 | 1.45 | 6.00 | 4.90 | 12.20 | 5.70 | 175.4 | 5.70 | | |
| 流速 | 3.045 | 3.640 | | 0.000 | | | 1.487 | 1.487 | 1.487 | | | | |
| 流下量 | 0.467 | 0.558 | | 0.000 | | | 0.047 | 0.047 | 0.047 | | | | |
| 流出量 | | | | | | | | | 0.001 | | | | |
| 現在地盤高 | 44.08 | 44.08 | 44.08 | 44.08 | 44.10 | 44.07 | 44.07 | 44.07 | 44.05 | 38.73 | 38.73 | 38.56 | |
| H | 0.113 | | | 0.107 | | | | | 0.107 | | | | |
| 管底高 | 43.285 | 43.274 | 43.255 | 43.232 | 43.182 | 43.132 | 43.082 | 43.055 | 43.055 | 42.870 | 42.800 | 42.739 | 38.069 |
| 追加距離 | 0.00 | 0.65 | 1.73 | 2.65 | 4.65 | 6.65 | 8.65 | 9.73 | 10.65 | 12.10 | 18.10 | 23.00 | 35.20 |
| 土被 | 0.34 | 0.35 | 0.37 | 0.39 | 0.44 | 0.49 | 0.56 | 0.56 | 0.56 | 0.56 | 0.99 | 1.06 | 1.10 |
| 施工種別 | 開削工法(昼間施工) | | | | | | | | 開削工法(昼間施工) | | | | |
| 矢板工種別 | — | | | | | | | | — | | | | |
| 基礎工種別 | 改良土基礎 | | | | | | | | 改良土基礎 | | | | |
| 埋戻工種別 | 全面改良土埋戻し | | | | | | | | 全面改良土埋戻し | | | | |
| 覆工種別 | — | | | | | | | | — | | | | |
| 舗装復旧種別 | 砕石スリット舗装(t=4cm) | | | | | | | | — | | | | |
| 側溝種別 | — | | | | | | | | — | | | | |
| 管種別 | 硬質塩化ビニル管 | | | | | | | | 硬質塩化ビニル管・鋼製さや管(350) | | 硬質塩化ビニル管 | | |
| 取付管理工種別 | — | | | | | | | | — | | | | |
| 交通整理員 | 1人/日 | | | | | | | | | | | | |

：小口径推進工法(鋼製鋼管工法ボーリング式一重ケーシング方式)(昼間施工)
：軽量鋼矢板 型1段梁 平均長2.0m ； 発進立坑部：ライナープレート(2.0m)H=6.781m ； O交通-影響範囲-表層路盤再生材 ； L交通-影響範囲-表層路盤再生材

案内図



使用水準点(H30年11月)



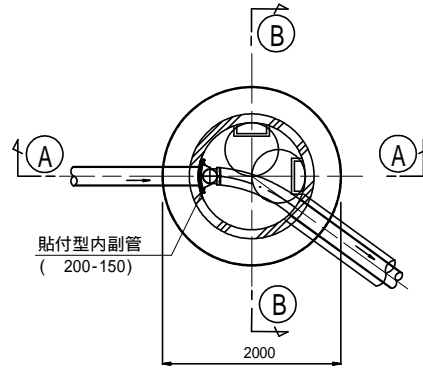
| | | | |
|--------------------|-----------------------------------|-----|-----|
| 平成31年度設計図(排除方式 分流) | | | |
| 図名 | 第2種組立人孔構造図 | | |
| 工事件名 | 災害時下水道船式施設トイレ用 下水道管整備工事(その230) | | |
| 施工場所 | 青葉区もえぎ野16番地 | | |
| 縮尺 | 1/60 | 1/3 | 3/4 |
| 号線番号 | | | |
| 地形図番号 | | | |
| 横浜市環境創造局 | | | |

第2種組立人孔構造図 S=1:6.0

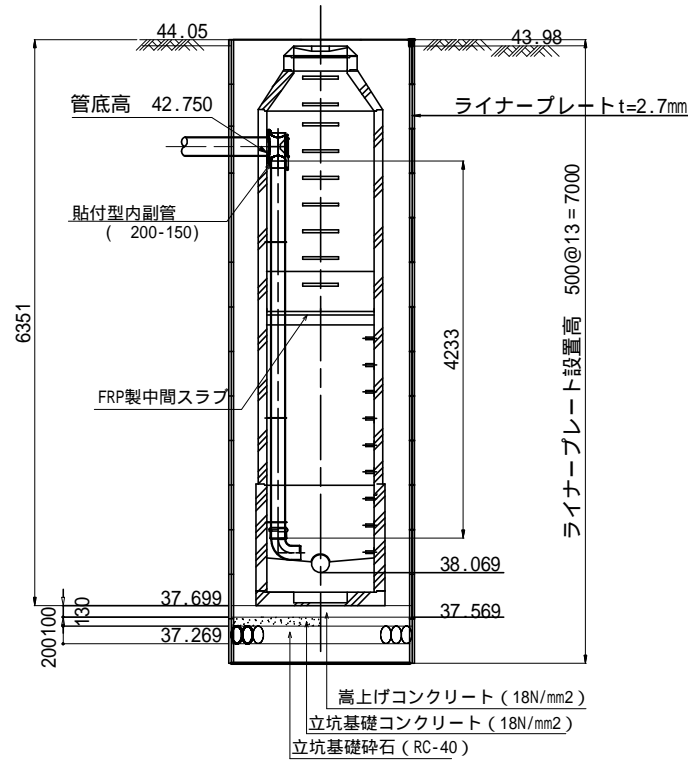
(No.1 発進立坑部)

【もえぎ野小学校】

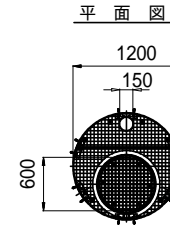
平面図



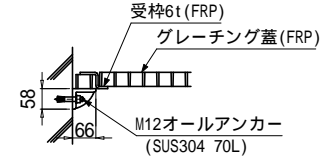
A-A 断面



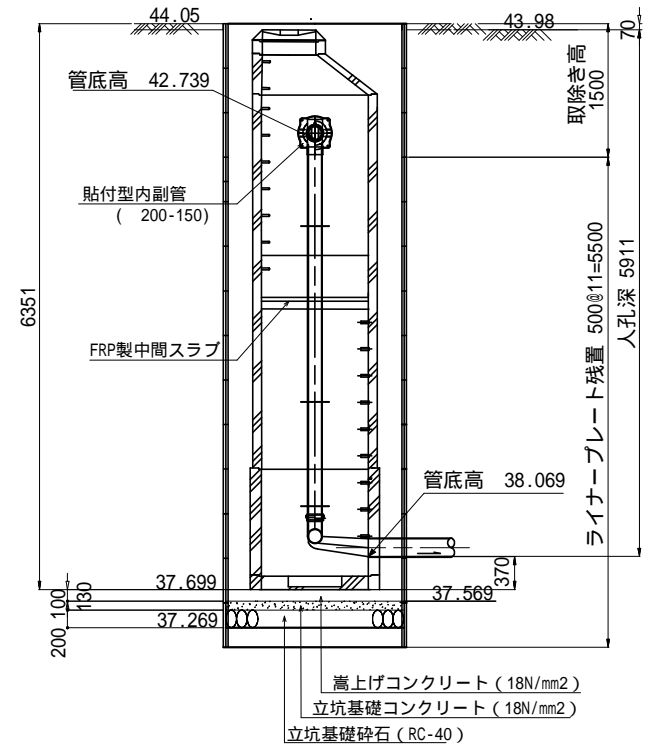
FRP中間スラブ 1200用
後付用-分割タイプ(参考図)



端部断面詳細図 S= -
(600開口部)



B-B 断面

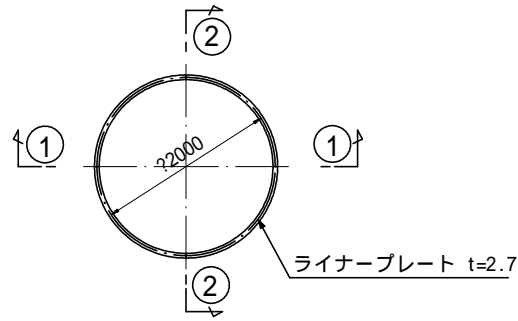


| | |
|--------------------|-------------------------------------|
| 平成31年度設計図(排除方式 分流) | |
| 図名 | 発進立坑仮設図 |
| 工事件名 | 災害時下水道給水施設トイレ用 下水道管整備工事(その2.3.0) |
| 施工場所 | 青葉区もえぎ野16番地 |
| 縮尺 | 1/250 |
| 号線番号 | |
| 地形図番号 | |
| 横浜市環境創造局 | |

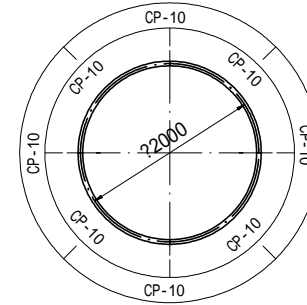
No.1 発進立坑仮設図 S = 1 : 60

【もえぎ野小学校】

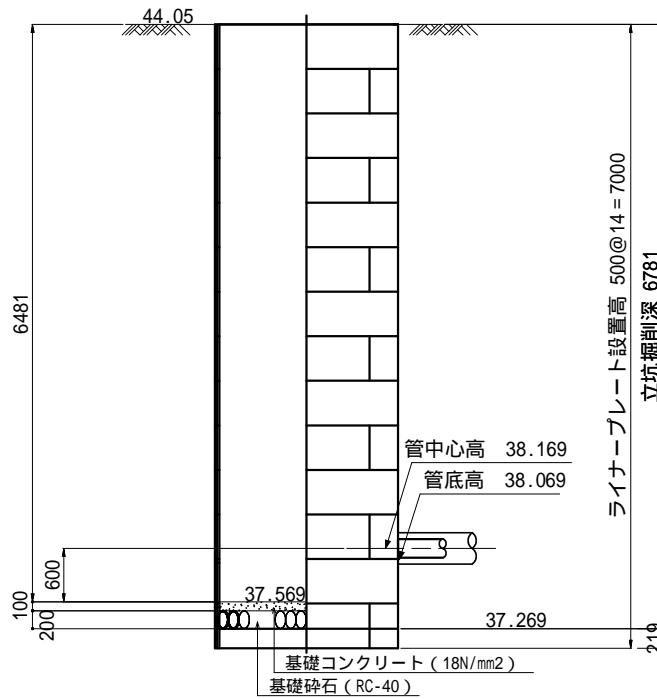
平面図



ライナープレート割付図



①-① 断面



②-② 断面

