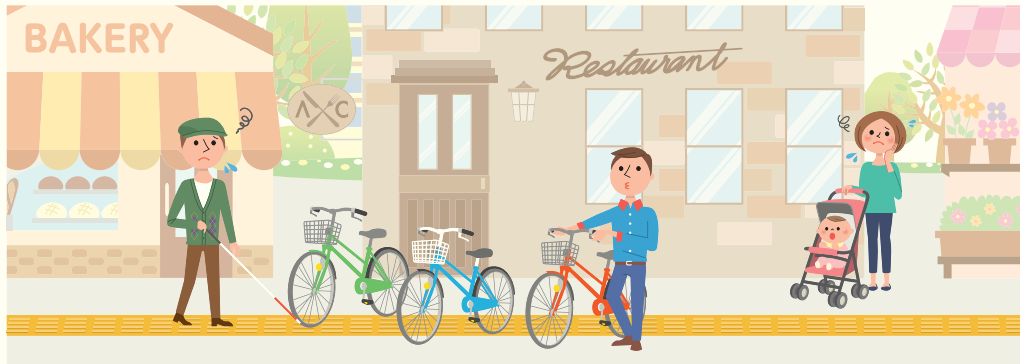


짧은 시간이라도, 자전거 주차장에 세웁시다.

도로나 광장에 세워서는 안됩니다!



짧은 시간이라도 보행자나 점포에 폐를 끼치는 물론, 긴급차량의 통행에 방해가 됩니다.



요코하마시에서는,
역 주변의 공공 장소를 「자전거 등 방치금지구역」으로 지정해 방치되어 있는
자전거와 오토바이를 이동·보관하고 있습니다.
※ 반환 수속 시에는 보관 수수료가 필요합니다.

시영 자전거 주차장 정보는 웹사이트에 게재되어 있습니다.
https://www.city.yokohama.lg.jp/kurashi/machizukuri-kankyo/kotsu/
bycycle/bicycle-parking/search/



방치금지구역을 표시하는 간판

안전하고 즐거운 자전거 라이프를!

요코하마시에서는 「요코하마시 자전거 활용 추진계획」에 기반하여 시민 여러분께 안전하고
즐겁게 자전거를 활용하도록 하기 위한 다양한 시책을 추진하고 있습니다.



배려하는 SHARE THE ROAD 운동
자전거와 자동차가 서로 배려심 있는 운전을
명심하도록 계도하고 있습니다.

요코하마시 자전거 활용 정보 사이트
사이클 이벤트정보 등, 다양한 자전거에 관한
정보를 제공하고 있습니다!



발행:요코하마시 도로국 교통안전·자전거정책과 TEL 045-671-2323 FAX 045-663-6868
2021년 3월

안전하고 즐겁게 요코하마를 달리자! 자전거 룰의 기본!

<한글>



자전거에 타기 전에...우선은 보험가입!

가나가와현 조례에 따라 「자전거 손해배상 책임보험 등」의 가입이
의무화되었습니다.

9,521만 엔의 고액배상 사례도.

만일의 사고에 대비해 반드시 보험에 가입합니다!

