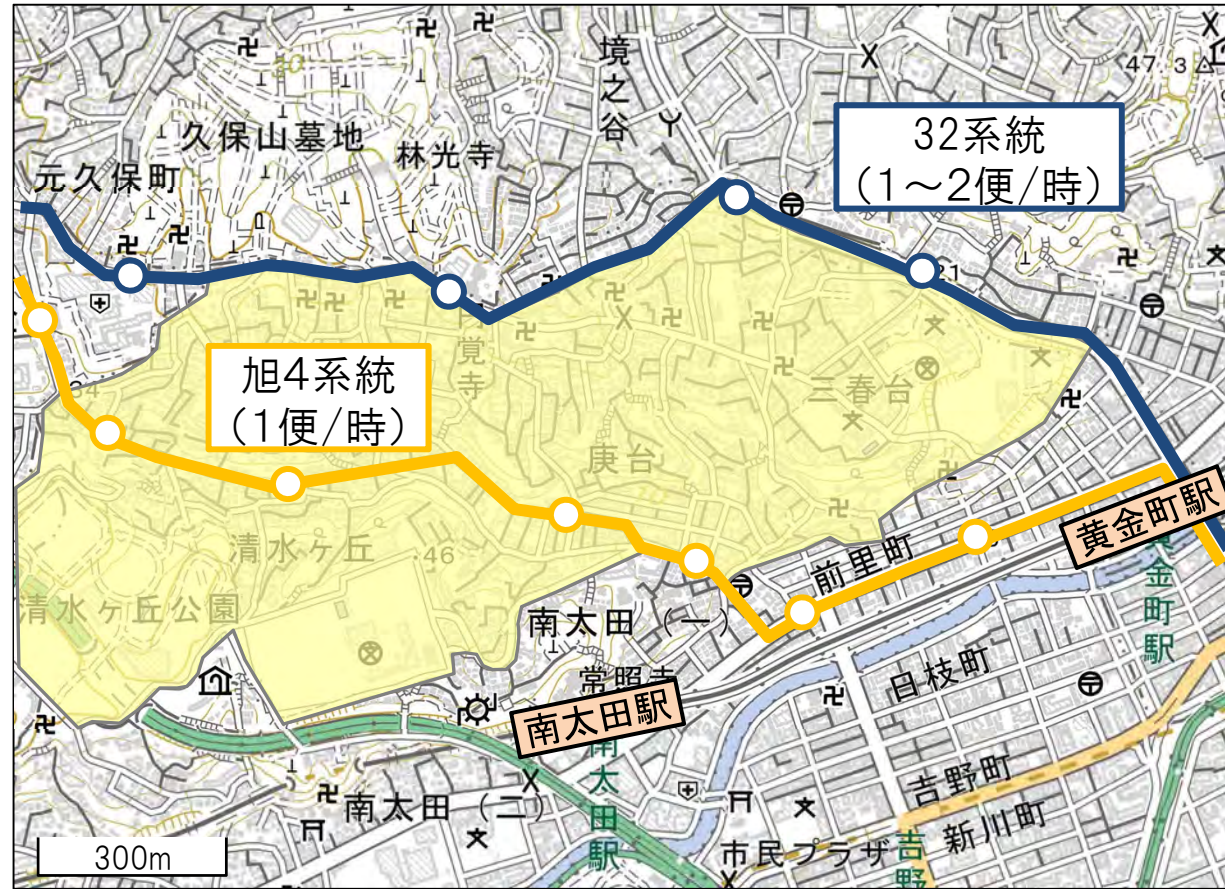
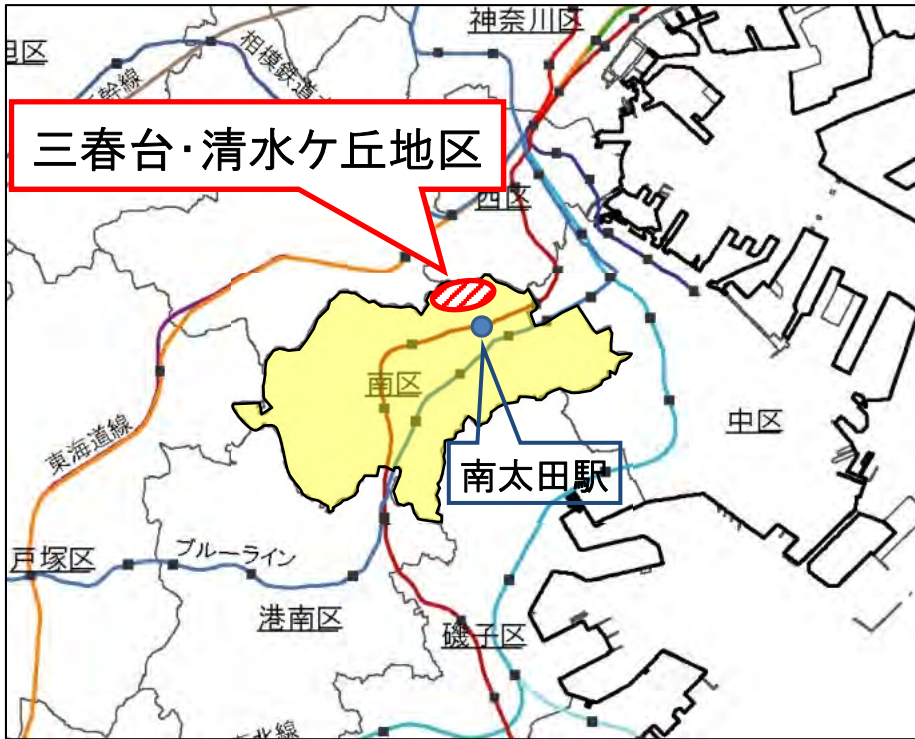


南区三春台・清水ヶ丘地区における ワゴン型車両による実証運行について

横浜市 都市整備局 都市交通課

議題(3) 南区三春台・清水ヶ丘地区におけるワゴン型車両による実証運行について

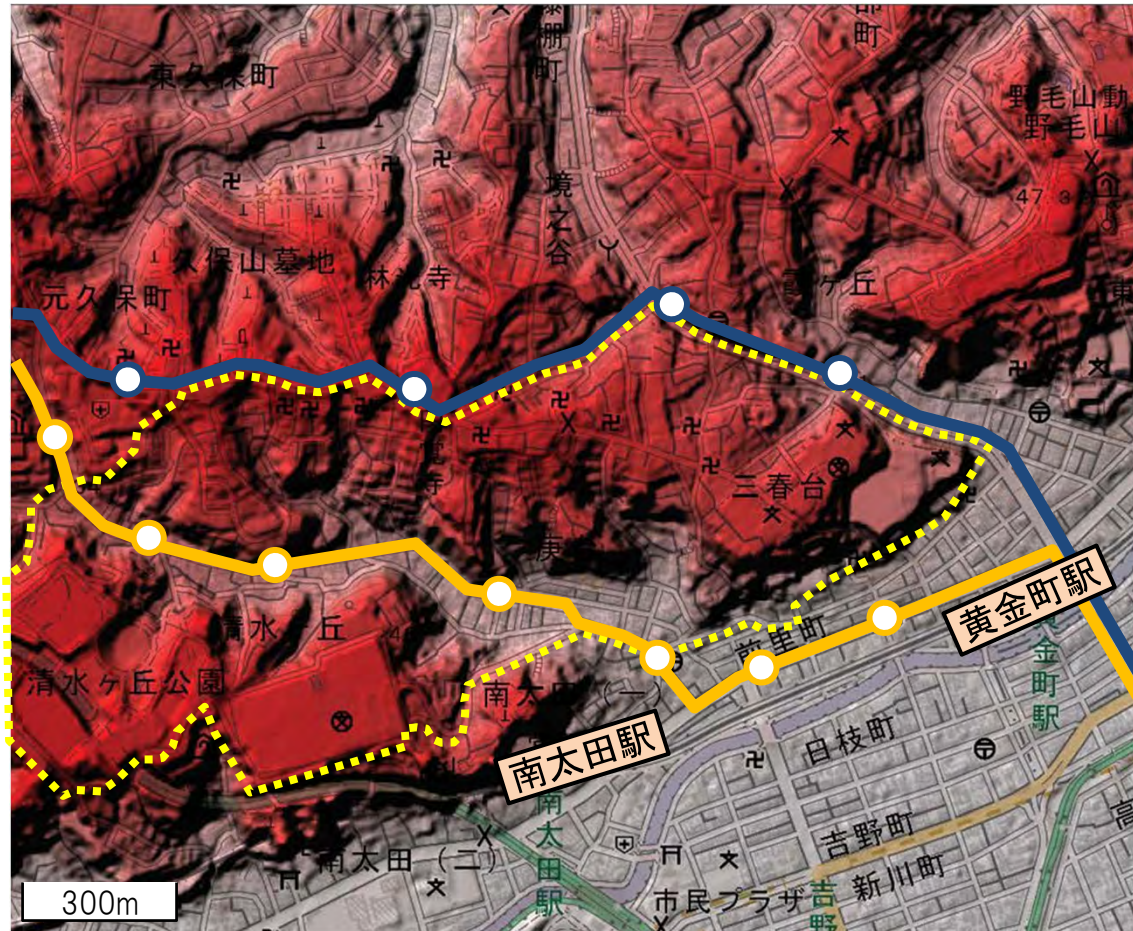
■対象地区の概要



- 南区北東部で南太田駅から約1km北側に位置
- 人口約9,400人、高齢化率約26.9%、人口密度約11,900人/km²(三春台・庚台・清水ヶ丘)
- 地区内には、32系統(交通局)や旭4系統(相鉄バス)が運行
※32系統(保土ヶ谷車庫前～日本大通り駅県庁前) 旭4系統(美立橋～桜木町)
- 丘陵地であることから、バス停までの移動が困難という声がある

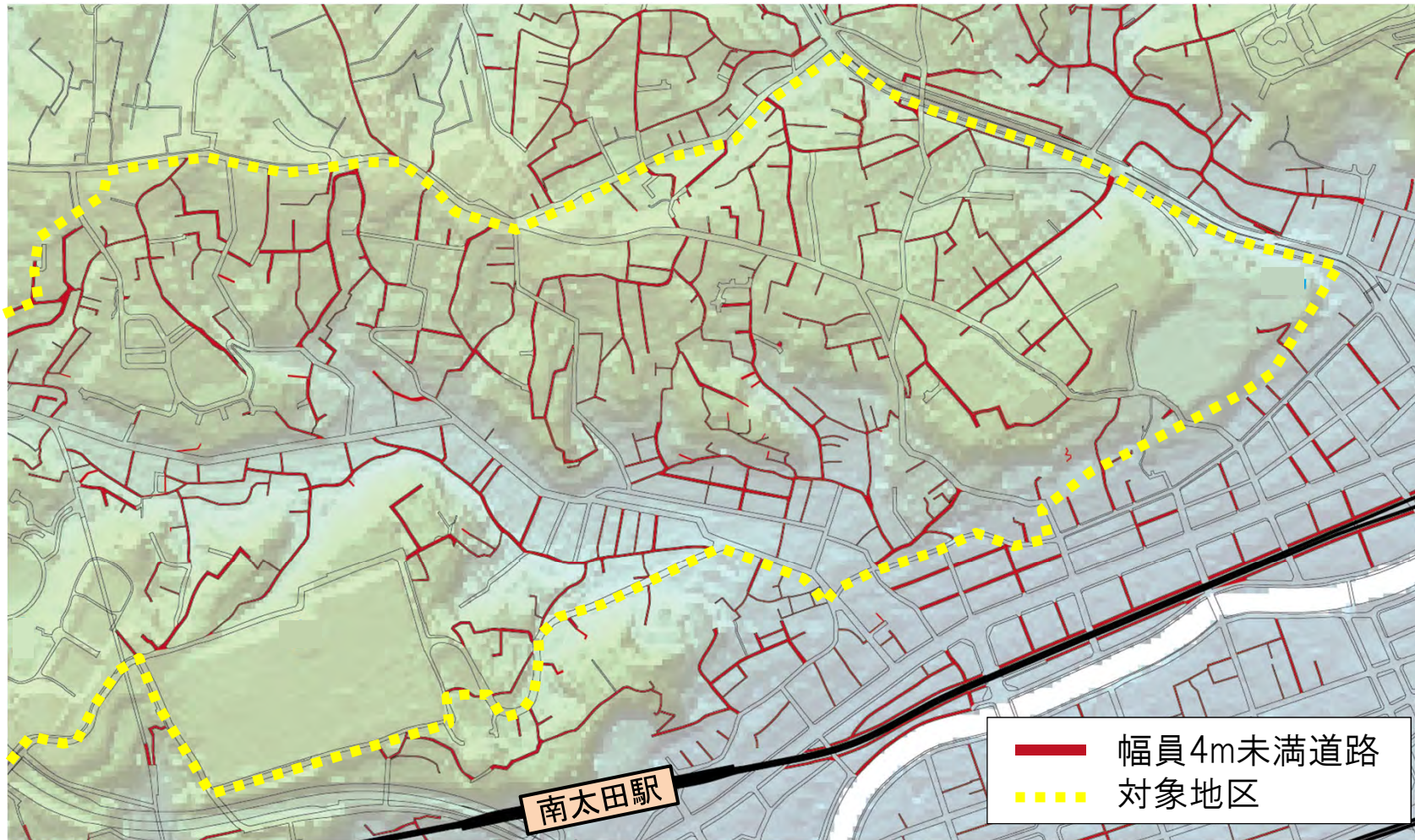
議題(3) 南区三春台・清水ヶ丘地区におけるワゴン型車両による実証運行について

■対象地区の概要(地区の標高)



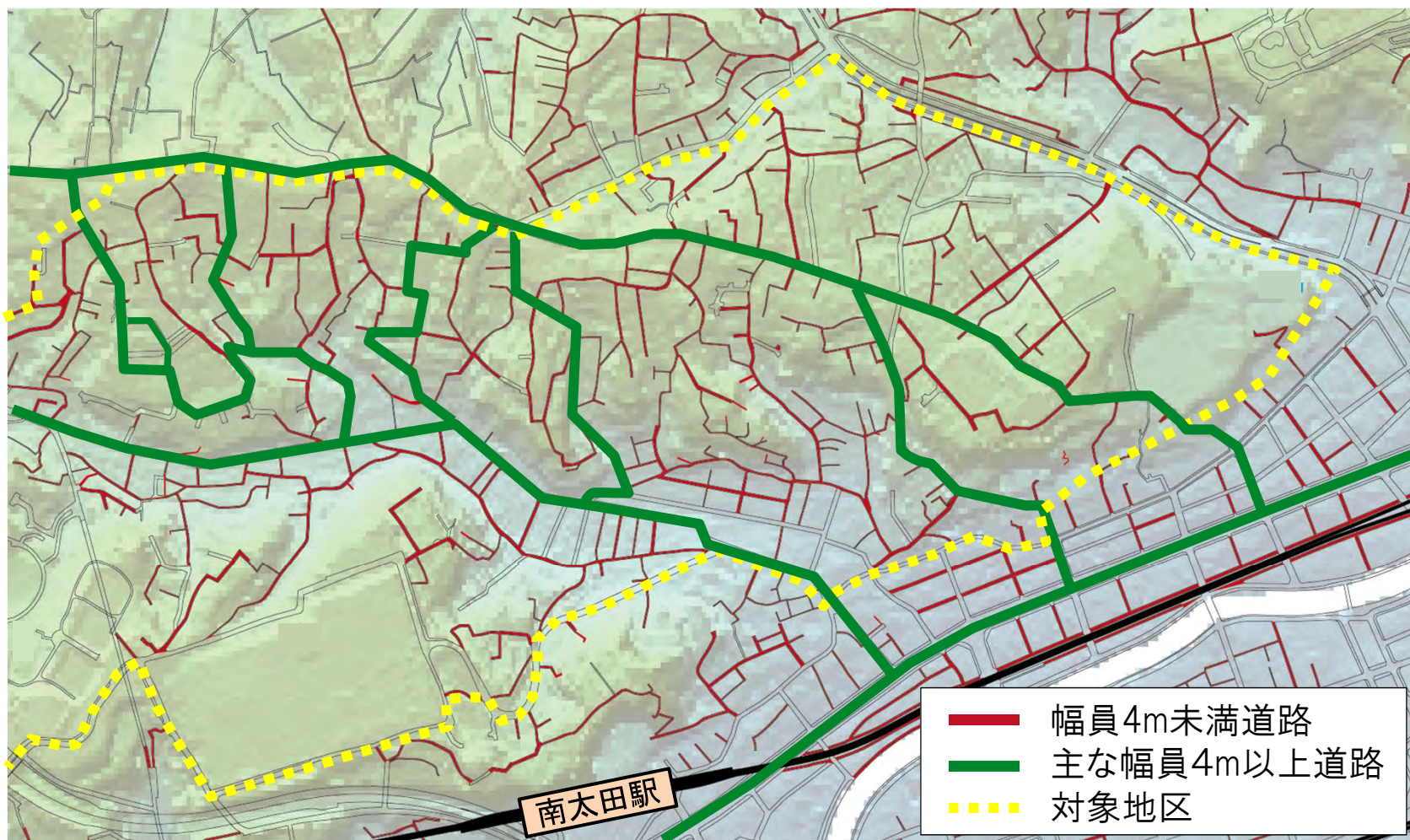
- 地区の南部に位置する南太田駅と地区の高低差は約50m
- 各バス路線の停留所とも高低差がある

■対象地区の概要(道路幅員)



- 地区内の道路の多くが幅員4m未満の道路

■対象地区の概要(道路幅員)



- 地区内の道路の多くが幅員4m未満の道路
→地区内を横断的に運行するルートの設定は困難

議題(3) 南区三春台・清水ヶ丘地区におけるワゴン型車両による実証運行について

■取組の経緯

- 平成28年10月 地域まちづくり活動グループ登録し、地域交通サポート事業として検討を開始
(三春台・清水ヶ丘地域ワゴン型バスを走らせる市民協議会)
- 平成29年11月 移動動向アンケートを実施
アンケート結果を基に、協力事業者の確保に向けた調整を開始
- 平成30年5月 事業者の協力を得られる見通しが立たず、白ナンバーの活用も含めて検討を開始
- ～コロナ禍に入り、活動停滞～
- 令和6年3月 新たな移動サービスの導入検討・実証実験の取組地区として活動を再開
- 4月 地域と共に運行計画案の検討を開始

■実証運行の目的

「地域の需要にあった運行内容となっているのか」、「地域全体の移動の変化」などを検証する

議題(3) 南区三春台・清水ヶ丘地区におけるワゴン型車両による実証運行について

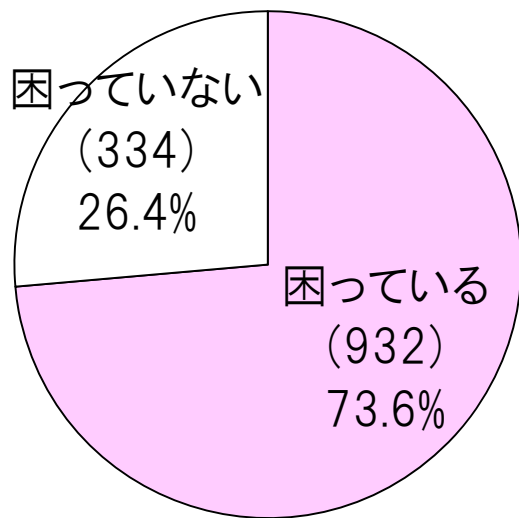
■移動動向アンケートの結果

実施概要

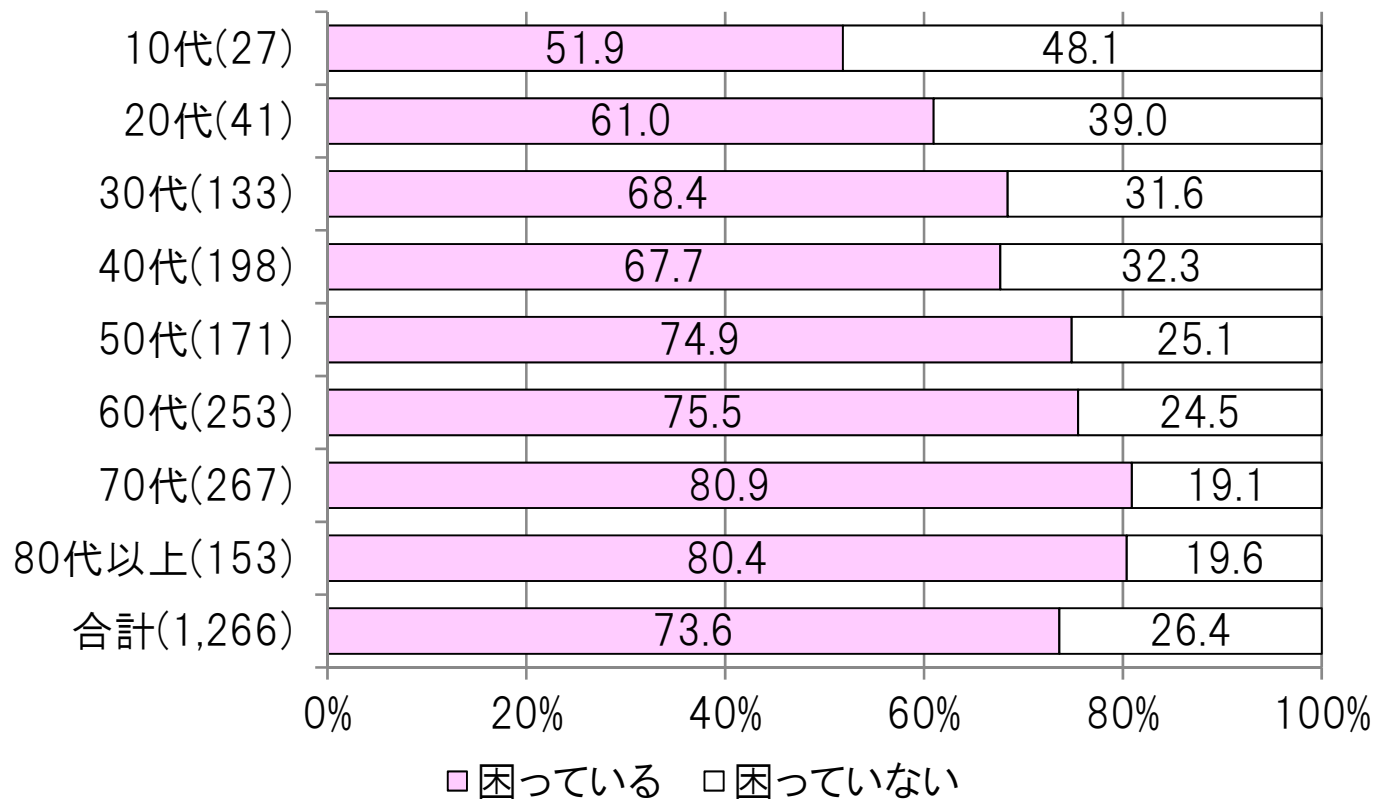
- 実施時期 平成29年11月
- 対象範囲 三春台町内会、三春台東町内会、久保山南町内会など6自治会
- 回収数 1,266通(回収率44.5%)

移動に困っている人の割合

<全体>



<年齢別>

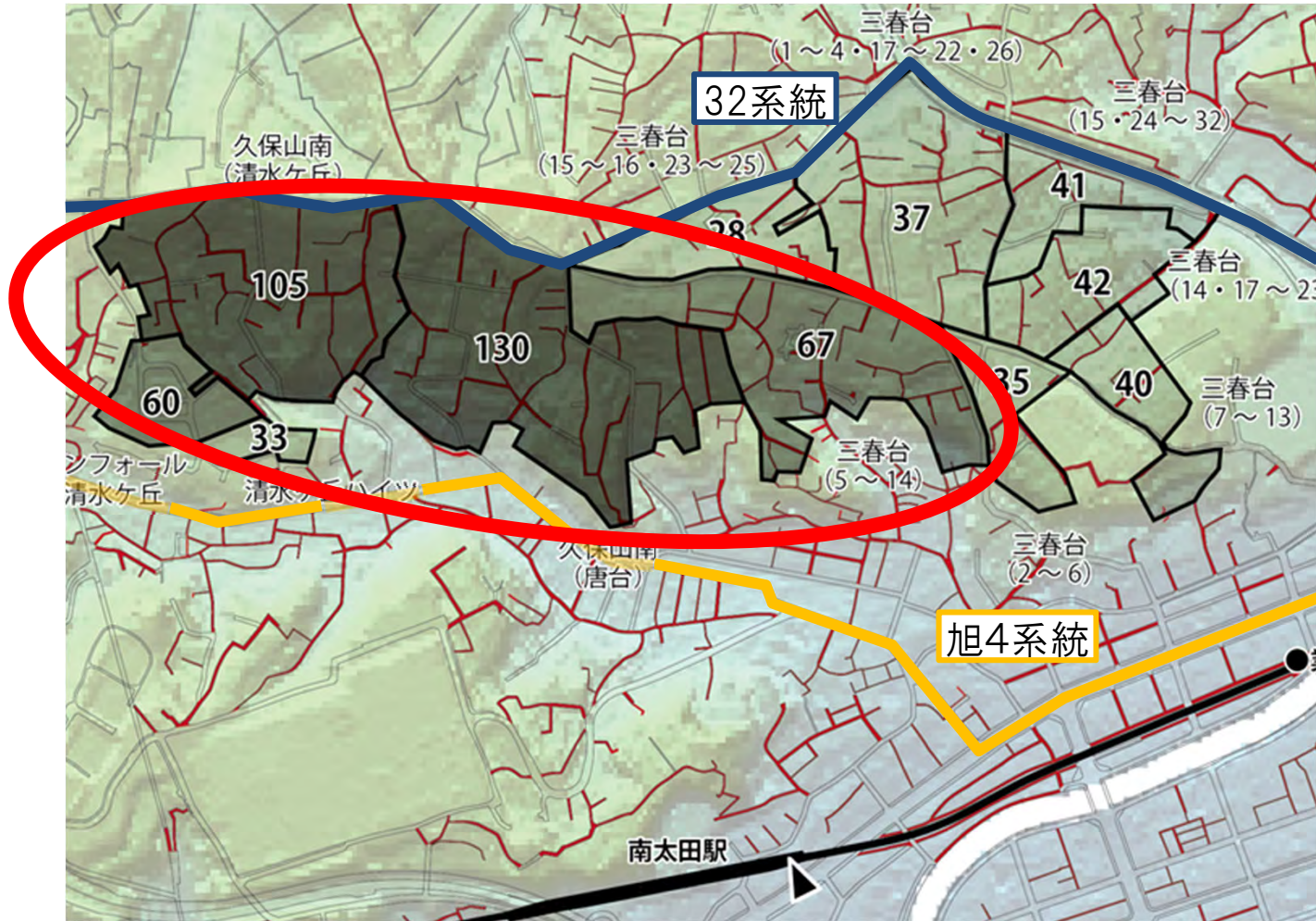


議題(3) 南区三春台・清水ヶ丘地区におけるワゴン型車両による実証運行について

■移動動向アンケートの結果

移動に困っている人数

<地区別>

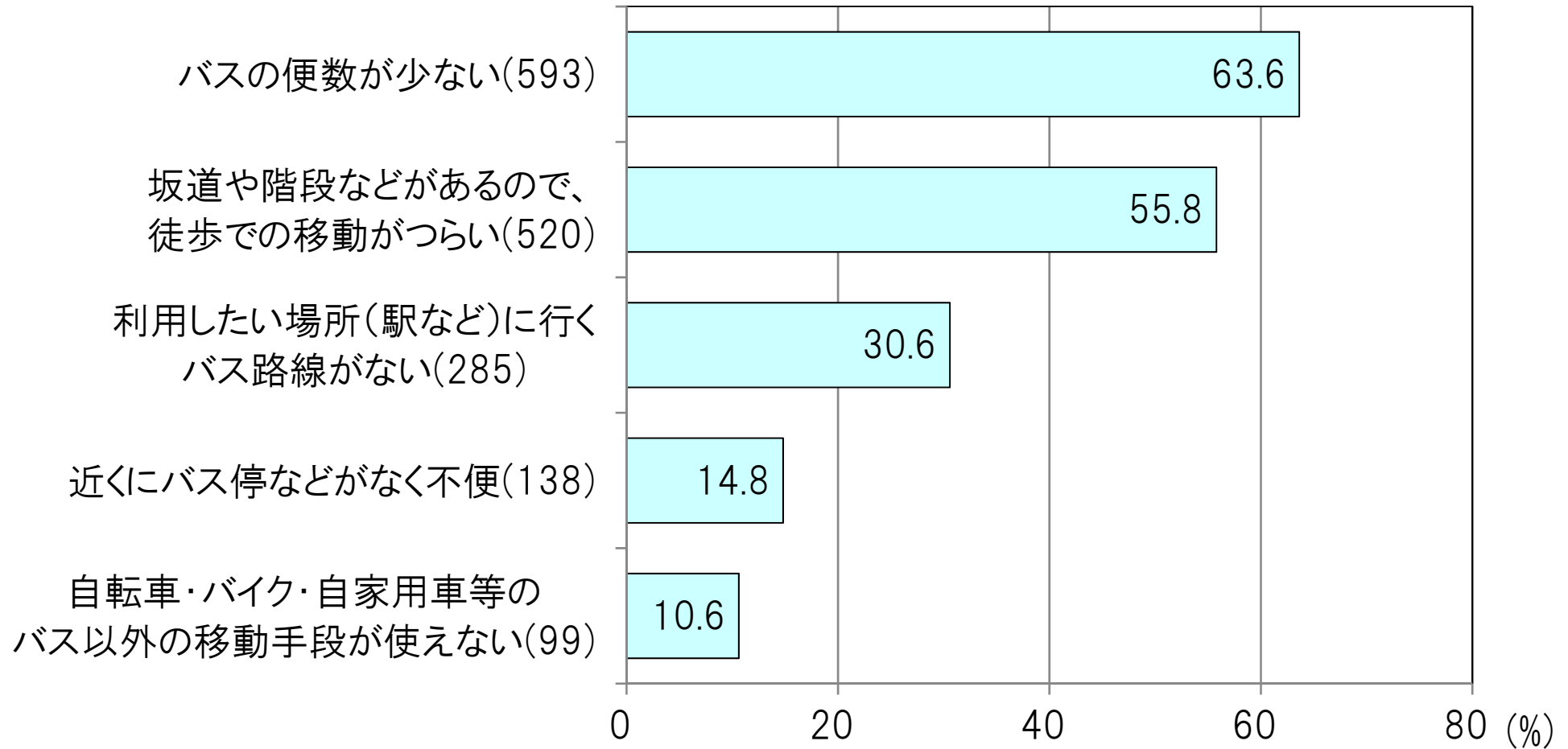


- 斜面地で移動に困っている人の数が多い

議題(3) 南区三春台・清水ヶ丘地区におけるワゴン型車両による実証運行について

■移動動向アンケートの結果

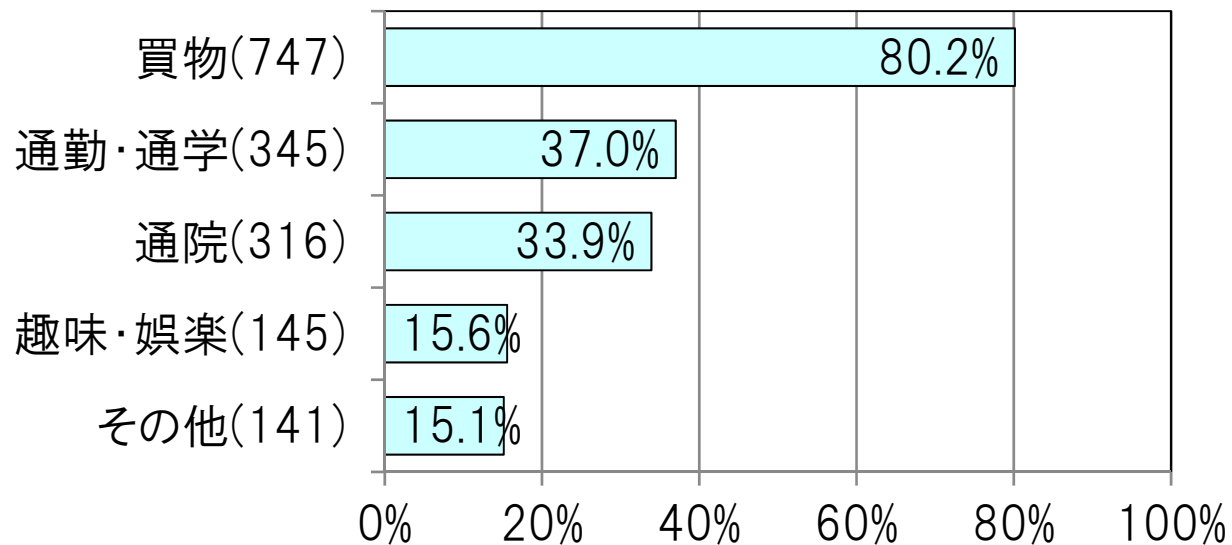
移動に困っている理由(複数回答)



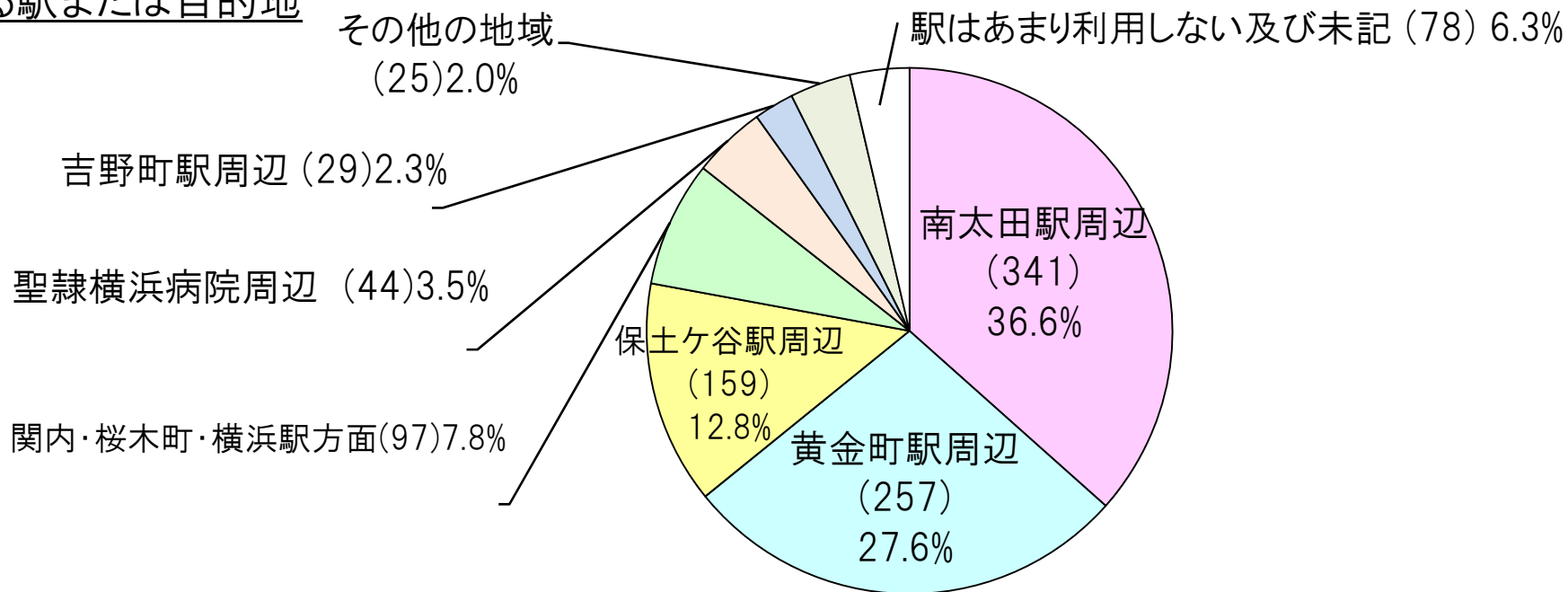
議題(3) 南区三春台・清水ヶ丘地区におけるワゴン型車両による実証運行について

■移動動向アンケートの結果

外出の目的(移動に困っている人・複数回答)

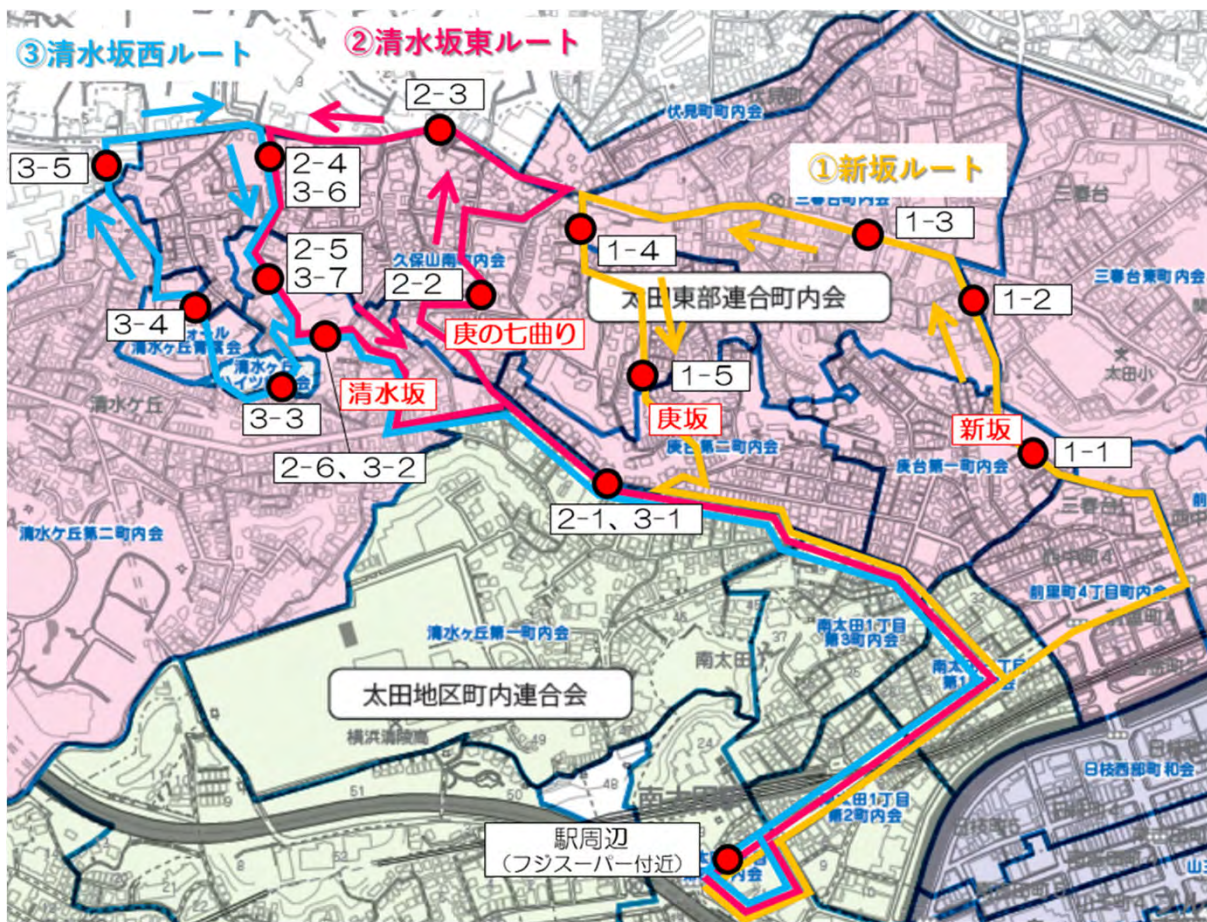


よく利用する駅または目的地



議題(3) 南区三春台・清水ヶ丘地区におけるワゴン型車両による実証運行について

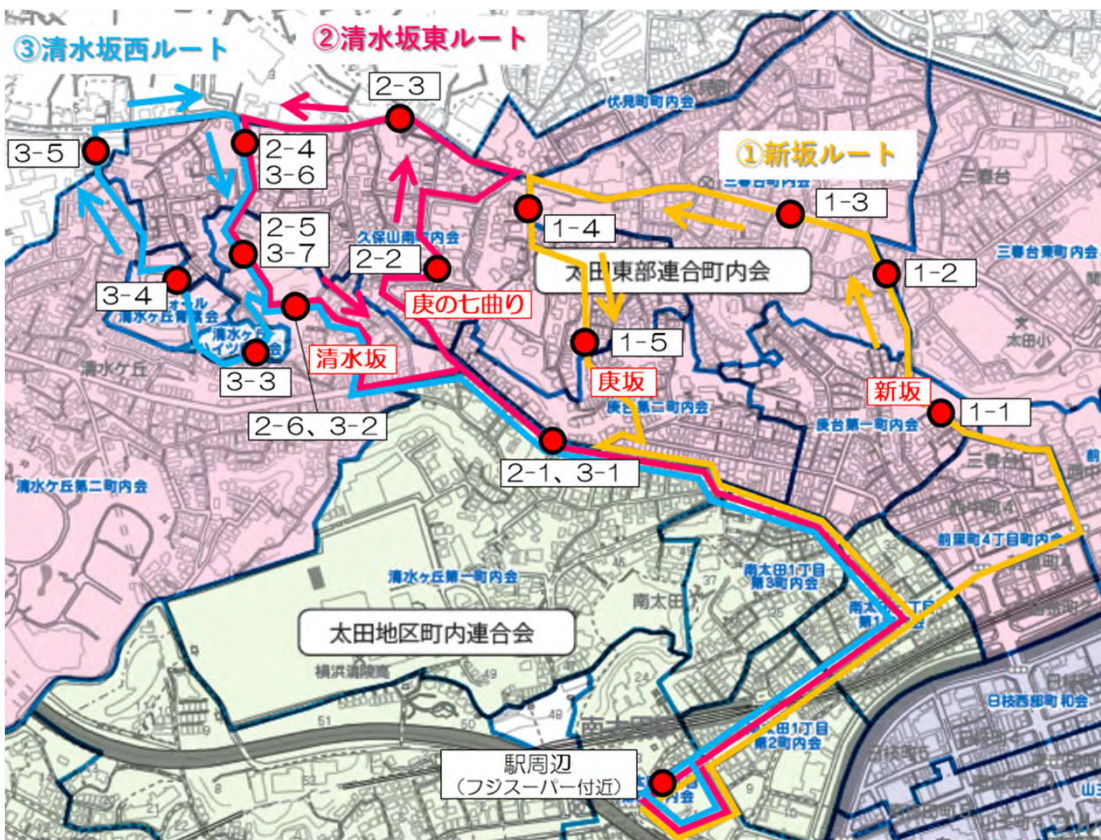
■運行計画概要(案)



運行区間	南太田駅(フジスーパー周辺)～三春台・清水ヶ丘地区循環(3ルート運行)
運行距離	1周 約3km
運行事業者	平和交通株式会社
運行形態	道路運送法21条による乗合旅客運送(路線定期運行)
使用車両	ワゴン車1台(乗員乗客10名)
運行日時	平日 午前9時台～午後4時台(土休日及び年末年始は運休)
運行便数	21便/日(各ルート7便)
所要時間	1周 約15分
運賃	大人300円、小児150円(70歳以上は100円)未就学児は無料
運行開始予定	令和6年11月下旬以降
実証期間	2年間(運行状況により1年延長)

議題(3) 南区三春台・清水ヶ丘地区におけるワゴン型車両による実証運行について

■運行計画概要(案)

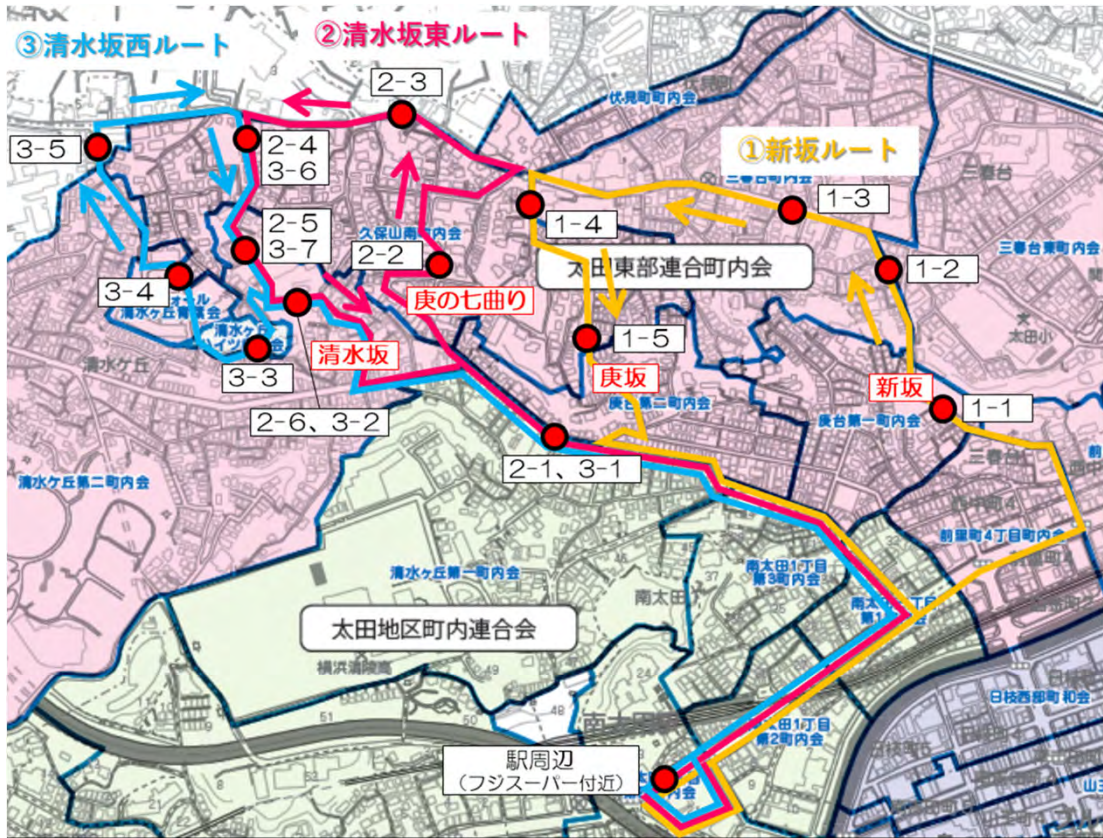


①新坂ルート(左回り)							
停留所名	1便	2便	3便	4便	5便	6便	7便
駅周辺	9:00	10:00	11:00	13:00	14:00	15:00	16:00
1-1	9:05	10:05	11:05	13:05	14:05	15:05	16:05
1-2	9:06	10:06	11:06	13:06	14:06	15:06	16:06
1-3	9:07	10:07	11:07	13:07	14:07	15:07	16:07
1-4	9:09	10:09	11:09	13:09	14:09	15:09	16:09
1-5	9:10	10:10	11:10	13:10	14:10	15:10	16:10
駅周辺	9:15	10:15	11:15	13:15	14:15	15:15	16:15

※停留所及びダイヤは現在調整中であり、今後変更の可能性があります。

議題(3) 南区三春台・清水ヶ丘地区におけるワゴン型車両による実証運行について

■運行計画概要(案)



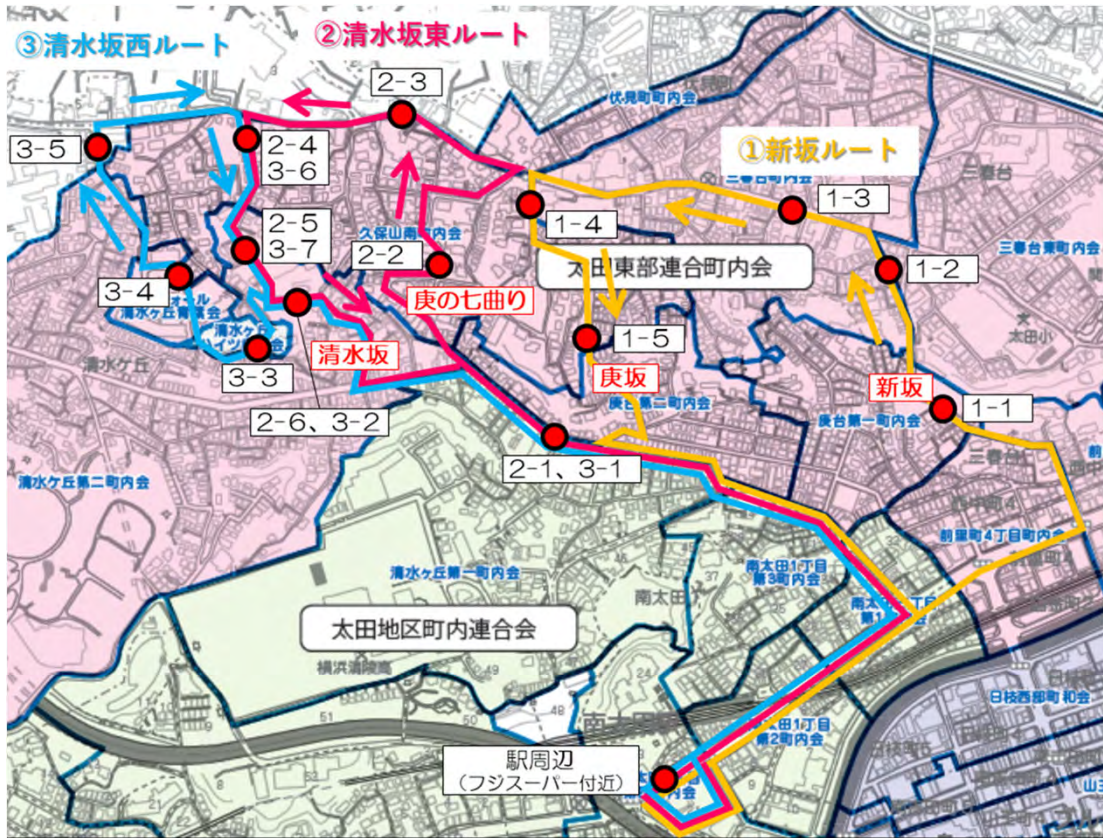
②清水坂東ルート(左回り)

停留所名	1便	2便	3便	4便	5便	6便	7便
駅周辺	9:20	10:20	11:20	13:20	14:20	15:20	16:20
庚台 (2-1)	9:24	10:24	11:24	13:24	14:24	15:24	16:24
2-2	9:25	10:25	11:25	13:25	14:25	15:25	16:25
久保山霊堂 前(2-3)	9:27	10:27	11:27	13:27	14:27	15:27	16:27
2-4	9:28	10:28	11:28	13:28	14:28	15:28	16:28
2-5	9:29	10:29	11:29	13:29	14:29	15:29	16:29
2-6	9:30	10:30	11:30	13:30	14:30	15:30	16:30
庚台 (2-1)	9:31	10:31	11:31	13:31	14:31	15:31	16:31
駅周辺	9:35	10:35	11:35	13:35	14:35	15:35	16:35

※停留所及びダイヤは現在調整中であり、今後変更の可能性があります。

議題(3) 南区三春台・清水ヶ丘地区におけるワゴン型車両による実証運行について

■運行計画概要(案)



③清水坂西ルート(右回り)

停留所名	1便	2便	3便	4便	5便	6便	7便
駅周辺	9:40	10:40	11:40	13:40	14:40	15:40	16:40
庚台 (3-1)	9:44	10:44	11:44	13:44	14:44	15:44	16:44
3-2 (行き)	9:45	10:45	11:45	13:45	14:45	15:45	16:45
3-3	9:46	10:46	11:46	13:46	14:46	15:46	16:46
3-4	9:46	10:46	11:46	13:46	14:46	15:46	16:46
3-5	9:47	10:47	11:47	13:47	14:47	15:47	16:47
3-6	9:48	10:48	11:48	13:48	14:48	15:48	16:48
3-7	9:49	10:49	11:49	13:49	14:49	15:49	16:49
3-2 (帰り)	9:50	10:50	11:50	13:50	14:50	15:50	16:50
庚台 (3-1)	9:51	10:51	11:51	13:51	14:51	15:51	16:51
駅周辺	9:55	10:55	11:55	13:55	14:55	15:55	16:55

※停留所及びダイヤは現在調整中であり、今後変更の可能性があります。

議題(3) 南区三春台・清水ヶ丘地区におけるワゴン型車両による実証運行について

■スケジュール

