

戸塚つながるバスニュース

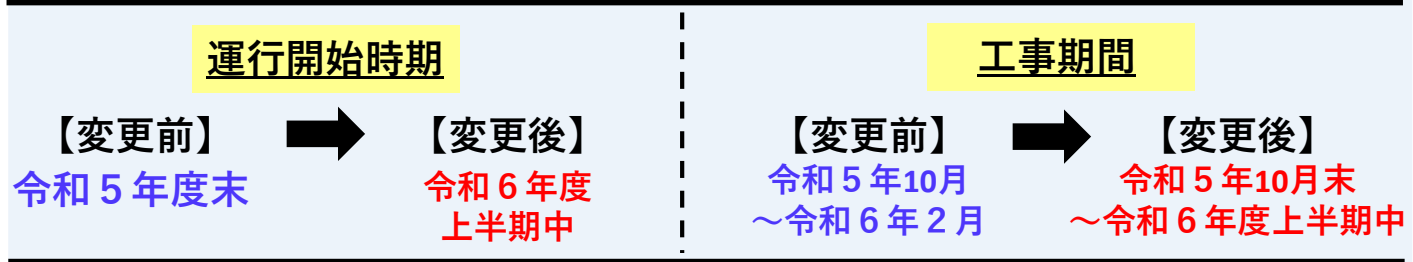
今号の話題：連節バスの運行開始時期と道路工事について



戸塚つながるバスニュース第5号をご覧ください、ありがとうございます！これまで、「戸塚区南西部におけるバス路線の維持・充実に向けた取組」の概要をご紹介してきました。今号は、連節バスの運行開始時期と、運行に伴う道路工事の実施時期についてのお知らせします。

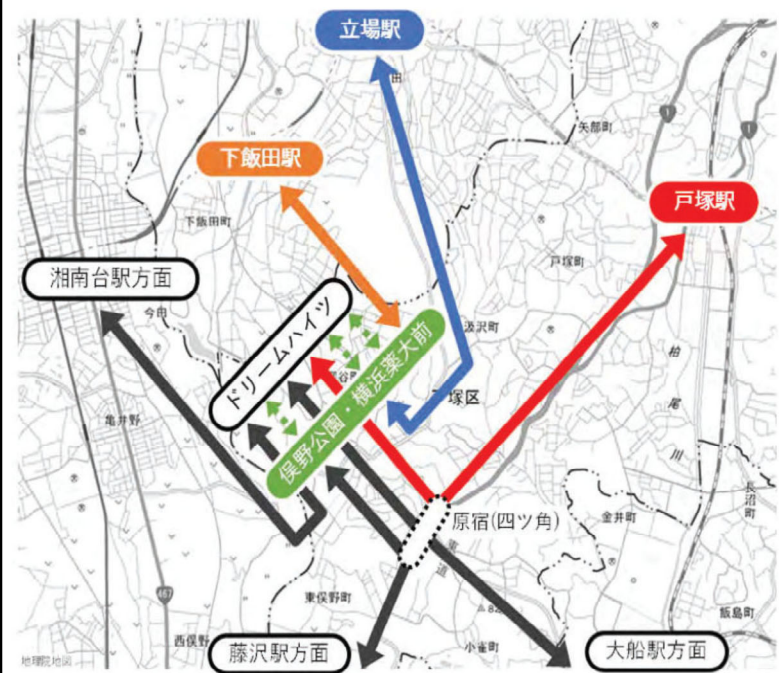
【運行開始までのスケジュールについて】

連節バスについては、「令和5年度末」の運行開始を予定しておりましたが、車両の生産の遅れに伴い、納車時期が変更になったこと、設計内容を確定するための関係機関調整に時間を要したこと等を理由に、事業スケジュールを下記の通り変更いたします。



※なお、本取組に関係する各路線のダイヤの変更、乗継割引も、連節バスの運行開始に合わせて実施します。（下図参照）
※連節バスの運行開始までは、引き続き現在のダイヤを維持します。

取組概要図



令和6年度上半期中
基本の取組 運行開始

戸塚方面 連節バスの導入

連節バスの導入に合わせて実施。

取組1

下飯田方面 路線の増便

取組2

立場方面 路線の維持

取組3

俣野公園・横浜薬大前 乗継割引の実施

●この取組の概要は本市ウェブサイトからもご覧いただけます。

横浜市 バス 維持充実 で 検索 または QR コード

●この取組に関するご意見・お問い合わせは 横浜市都市整備局都市交通部都市交通課

電話：045-671-3800 ファクス：045-663-3415 まで



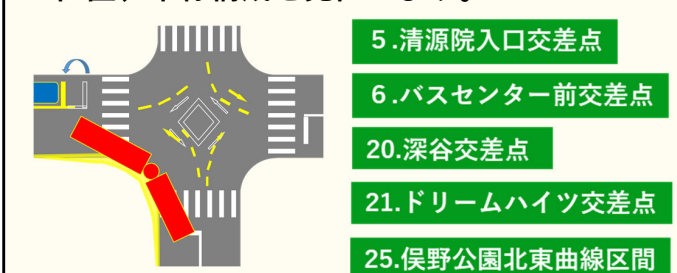
【道路工事について】

運行開始に向け、下図の赤着色箇所、工事を行います。

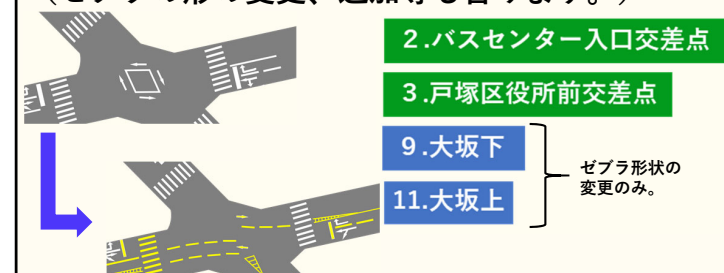


■主な工事内容■

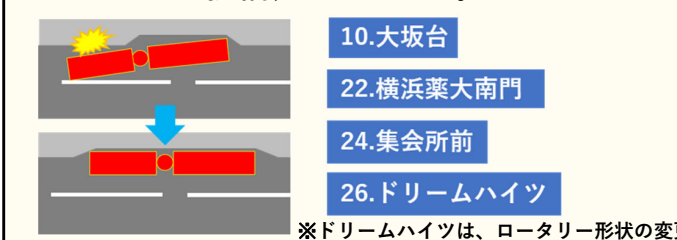
●車道を拡幅するとともに、停止線や誘導線の位置、車線構成を見直します。



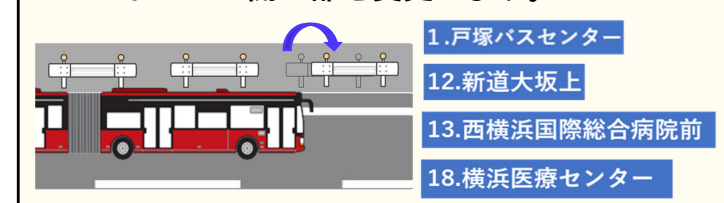
●停止線や誘導線の位置、車線構成を見直します。（ゼブラの形の変更、追加等も含まれます。）



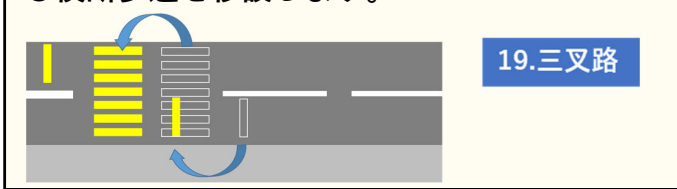
●バスペイを拡幅、施工します。



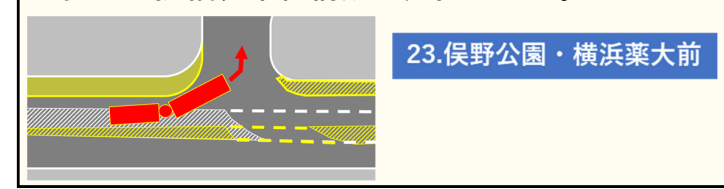
●バス停車時の扉の位置にあわせて、ガードレール開口部を変更します。



●横断歩道を移設します。



●歩道の拡幅、車線構成を見直します。



※図は工事イメージの一例です。※必要に応じて信号や照明等の移設も行います。

次号は、令和6年2月発行予定です！ 連節バス導入後のダイヤ、運行開始時期について紹介します。