

泉の森ふれあい樹林 中田宮の台市民の森 新橋市民の森



横浜みどりアップ 葉っぱー



市民の森、ふれあいの樹林の場所・面積

森・生き物情報

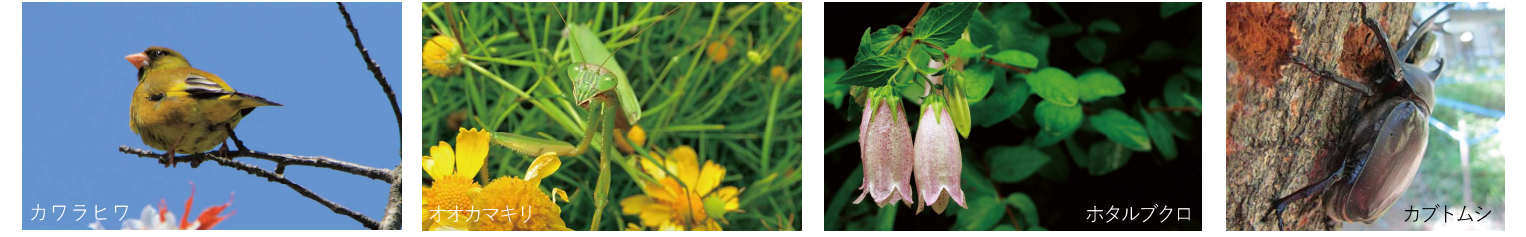
横浜の森はどんな森？

横浜には様々なタイプの森があります。神社などで見られるシヤカシといった常緑広葉樹林は、横浜の原生的な森の姿に近いと言われています。「雑木林」として知られているクヌギやコナラなどの針葉樹林、竹林などは人が暮らすのに必要な森として手を入れ、育ててきた森です。また森の周りには水田や草地などいろいろな環境が一体になり、豊かな里山を形成していました。横浜市では、これらの森を土地所有者の方のご協力のもと「市民の森」「ふれあいの樹林」として保全し公開しています。

この森はどんな森？

泉の森ふれあい樹林、中田宮の台市民の森は、泉区に特徴的な起伏の少ないなだらかな地形のため、のんびりと散歩を楽しめます。新橋市民の森は斜面地が多く北側の緑地には水田跡地が湿地環境を形成しています。森はスギ・サワラ・ヒノキからなる針葉樹林、シラカシなどの常緑樹林、クヌギ、コナラなどの落葉広葉樹林などがあり、一部竹林も見られます。

※これらの写真は、樹林地で見られる動植物の一例です。時期や状況によって見られないこともあります。



広域マップ・周辺情報

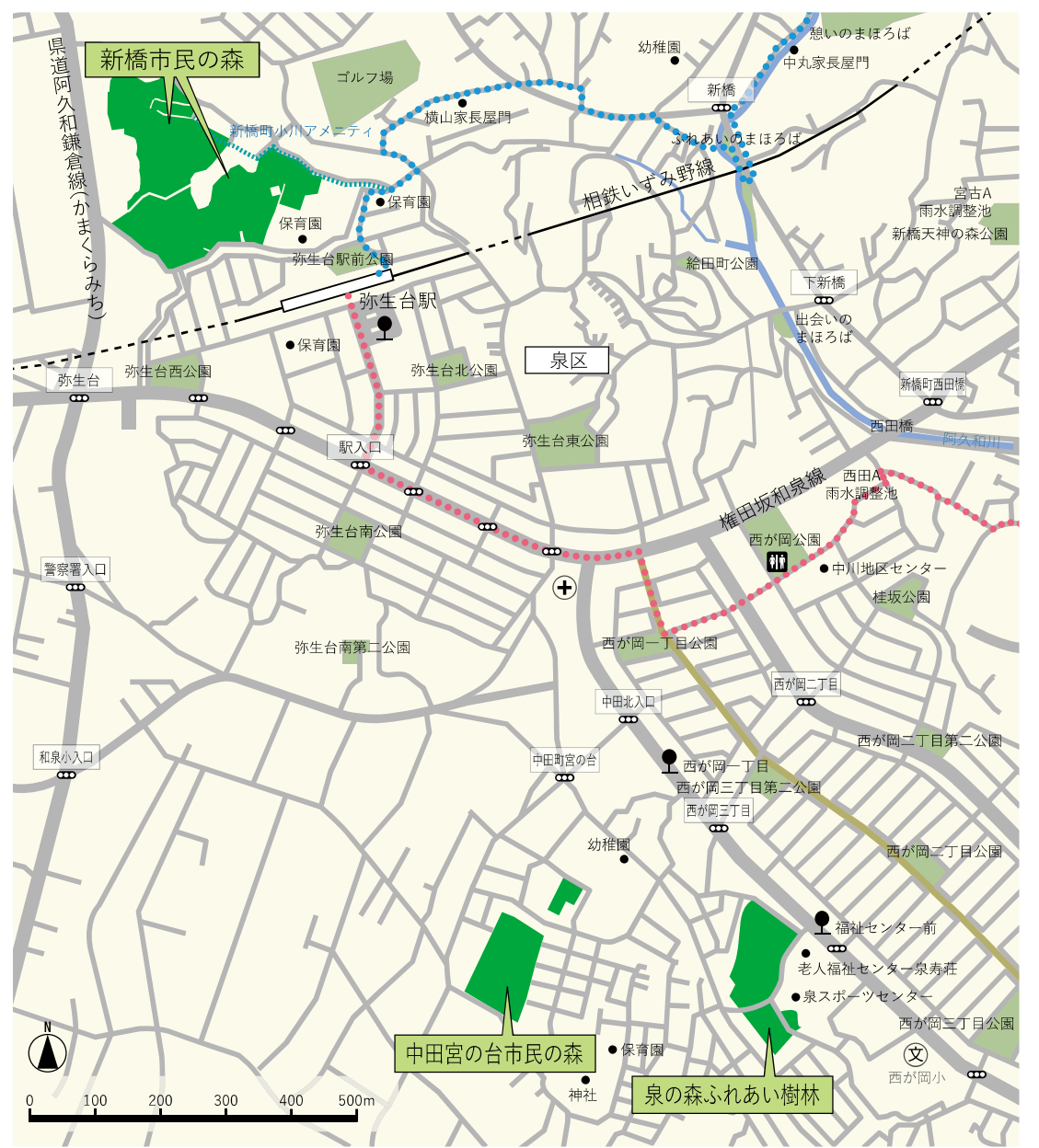
中田宮の台市民の森・新橋市民の森・ふれあいの樹林にはトイレはありません。周辺の公共施設のトイレをご利用ください。

小川アメニティ

川の源流に近い場所で自然の景観が残っているところを水があふれない対策を行い、まわりの環境と調和させて、人々が親しめるように整備したものです。

水と緑と歴史の散歩道

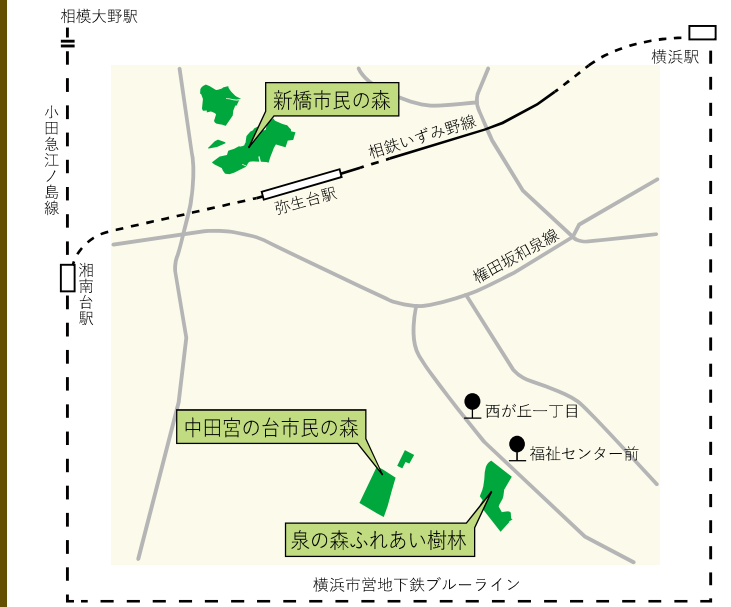
- 泉区の文化・歴史・豊かな自然など区内の魅力満載の散策ガイドです。
- 長屋門・武相国境の道コース
- 大山道・阿久和川・まほろばコース



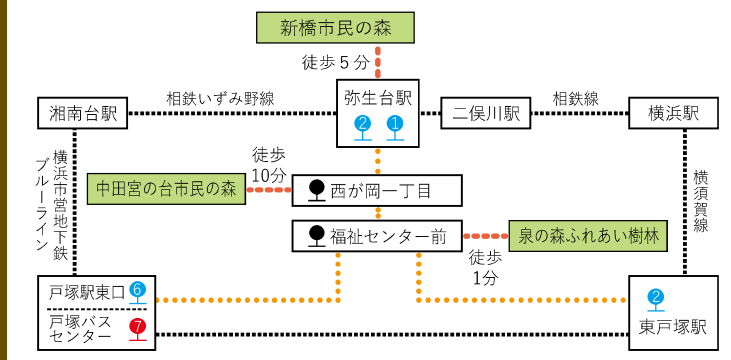
- ⊗ 学校
- ⊕ 病院
- バス停
- ♿ トイレ
- 🚦 信号

※市民の森・ふれあいの樹林に、駐車場はありません。公共交通機関をご利用ください。

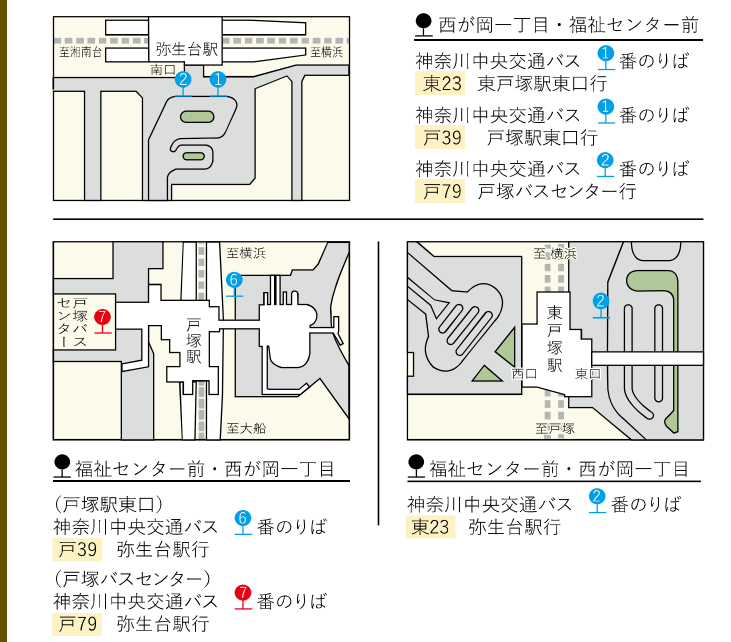
交通案内・問合せ先



経路案内



バスのりば案内



問い合わせ

● 泉区の市民の森・ふれあいの樹林
みどり環境局 南部公園緑地事務所 TEL.045-831-8484 FAX.045-831-9389

発行

● 横浜市みどり環境局 環境活動事業課
〒231-0005 横浜市中区本町6丁目50番地の10
TEL.045-671-2624

市民の森・ふれあいの樹林ガイドマップ
WEBページはこちら！
https://www.city.yokohama.lg.jp/kurashi/machizukuri-kankyo/midori-koen/midori_Lup/1mori/forest/guidemap.html

※このガイドマップはみどり税を活用し、作成されています。

いずみ もり じゅりん 面積 / 約1.2ha
泉の森ふれあい樹林

住宅に囲まれたふれあいの樹林です。起伏が少なく気軽に散歩することができます。



なかだみや だいしみん もり 面積 / 約1.3ha
中田宮の台市民の森

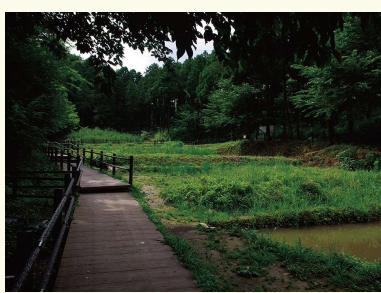
市民の森の周囲は草地になっており林縁を観察しながら散歩することができます。雑木林の内部は平坦で気持ち良く散歩することができます。



	あずまや 四阿		案内サイン		←市民の森ふれあいの樹林区域内
	バス停		階段		←市民の森ふれあいの樹林区域外
	水飲み		地点ナンバー	※市民の森・ふれあいの樹林の区域以外は私有地ですので立ち入らないでください。 ※市民の森・ふれあいの樹林は愛護会や森づくり活動団体の方が園路清掃などの維持管理をしています。 ※背景の色の違いは高低差2m間隔を示しています。	
	ベンチ				

しんばし しみん もり 面積 / 約3.3ha
新橋市民の森

弥生台駅から歩いてすぐの場所にある市民の森です。水田の跡地があり貴重な湿地環境になっています。



森に行く前に	フィールドマナー
	服や靴、帽子など山道でも歩きやすい格好でかけよう。
	飲み物や食べ物は持参しよう。
	ボール遊びはしない
	静かさを乱さない
	ゴミはうちまで
	道からはずれない
	ペットはつないで
	生きものを持ち帰らない 持ち込まない
	火の元は使わない
	ポイ捨てはしない
	利用時間は日の出から日没まで