

CITY OF YOKOHAMA

# 市道環状4号線交差点改良事業

～目黒交番前交差点の立体交差化～

【第1回】令和5年11月24日(金) 18:00～

【第2回】令和5年11月25日(土) 10:00～

横浜市都市整備局  
上瀬谷交通整備課

明日をひらく都市

OPEN X PIONEER

# 次 第

- 1) 旧上瀬谷通信施設跡地周辺の交通状況
- 2) 「GREEN×EXPO 2027」会場へのアクセスルート
- 3) 渋滞解消に向けた道路整備
- 4) 目黒交番前交差点立体交差化の概要
- 5) 事業スケジュール

# 1) 旧上瀬谷通信施設跡地周辺の交通状況

明日をひらく都市

OPEN X PIONEER

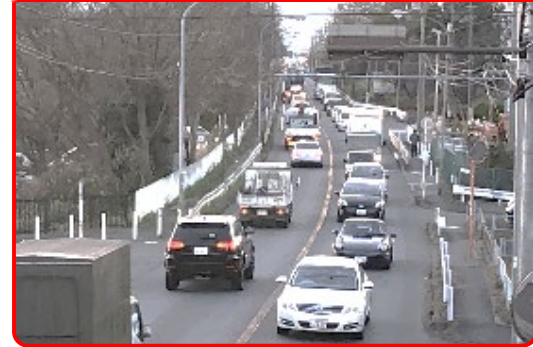
YOKOHAMA

平日・休日や時間帯を問わず **渋滞が多く発生**

環状4号線



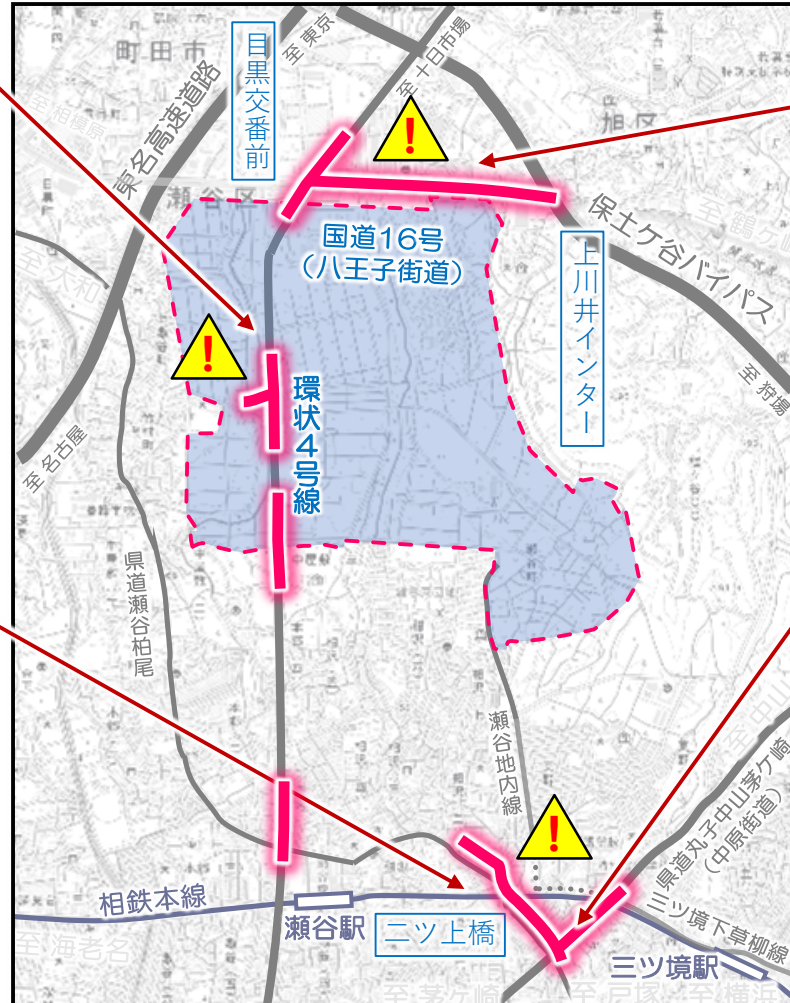
八王子街道  
(目黒交番前～上川井イタの間)



相鉄本線との踏切



二ツ上橋交差点周辺



# 次 第

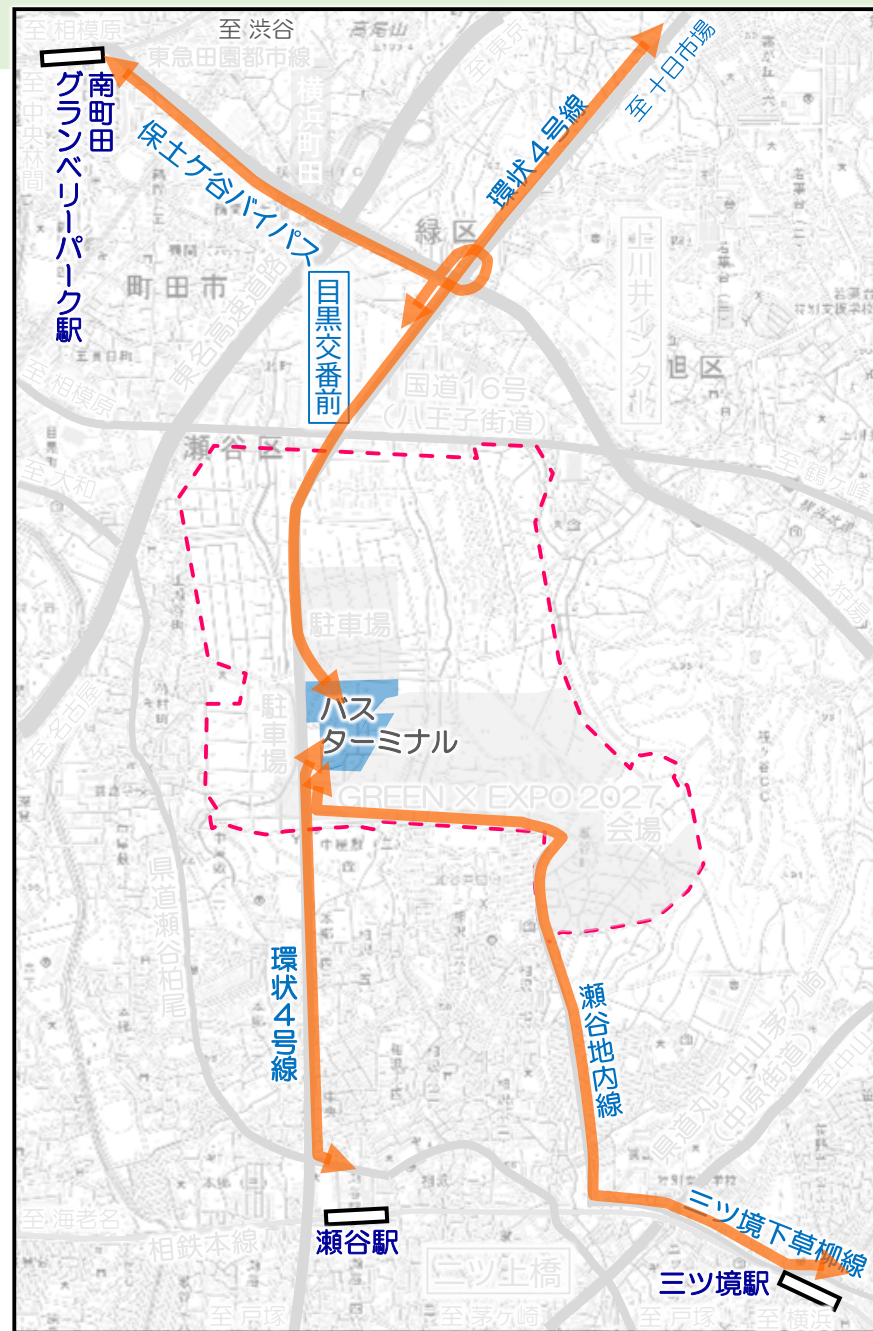
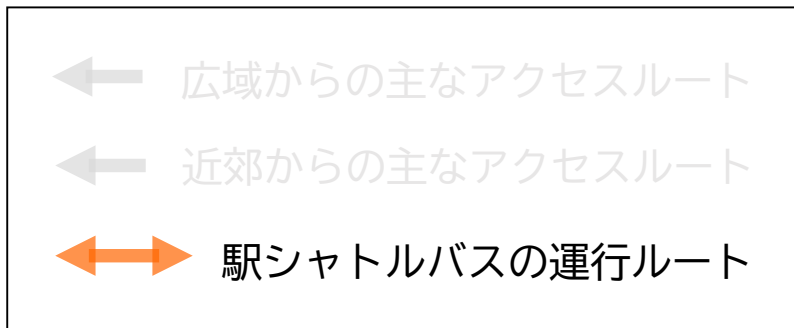
- 1) 旧上瀬谷通信施設跡地周辺の交通状況
- 2) 「GREEN×EXPO 2027」会場へのアクセスルート
- 3) 渋滞解消に向けた道路整備
- 4) 目黒交番前交差点立体交差化の概要
- 5) 事業スケジュール

## 2) 「GREEN × EXPO 2027」会場へのアクセスルート

明日をひらく都市  
OPEN × PIONEER  
YOKOHAMA



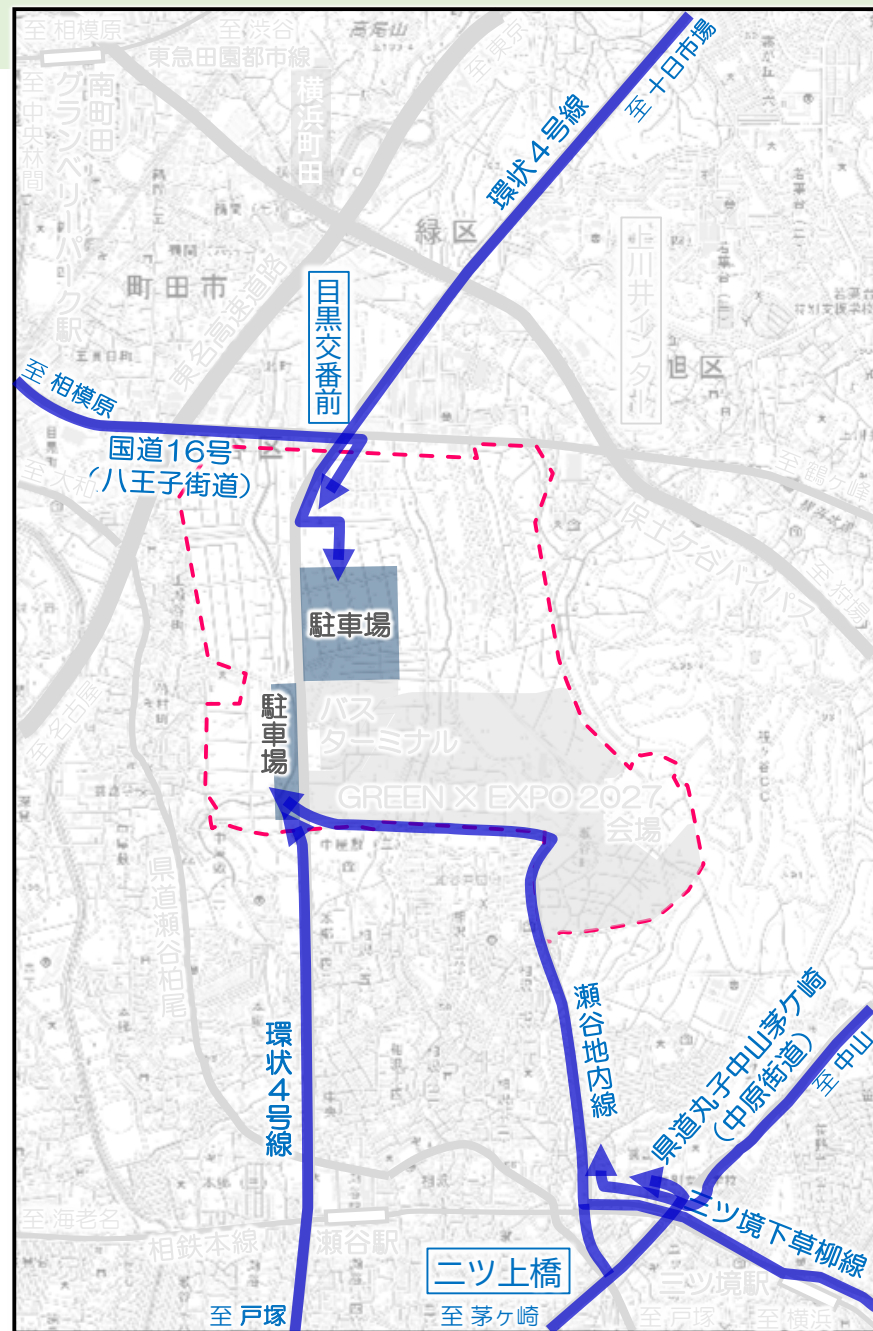
GREEN × EXPO 2027のアクセスルート





GREEN × EXPO 2027のアクセスルート

- ← 広域からの主なアクセスルート
- ← 近郊からの主なアクセスルート
- ↔ 駅シャトルバスの運行ルート





## 上瀬谷周辺の渋滞

目黒交番前～上川井インター



二ツ上橋



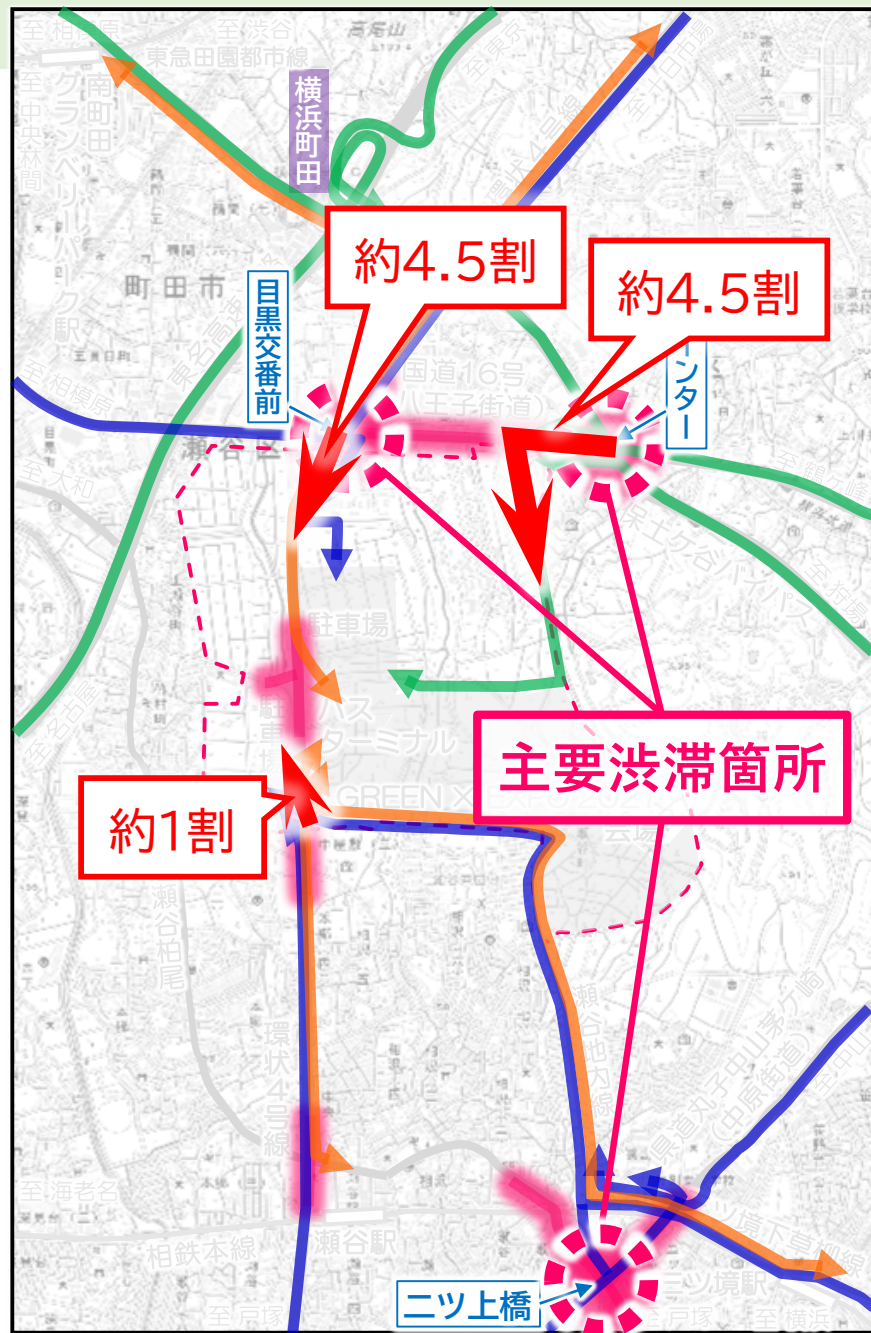
上瀬谷周辺では、日常的に**渋滞**

## GREEN×EXPO 2027の来場者

- ← 広域からの主なアクセスルート
- ← 近郊からの主なアクセスルート
- ↔ 駅シャトルバスの運行ルート

GREEN×EXPO 2027来場者の多くは、上瀬谷周辺の主要渋滞箇所を通る

➡ 抜本的な対策が必要



# 次 第

- 1) 旧上瀬谷通信施設跡地周辺の交通状況
- 2) 「GREEN×EXPO 2027」会場へのアクセスルート
- 3) 渋滞解消に向けた道路整備
- 4) 目黒交番前交差点立体交差化の概要
- 5) スケジュール

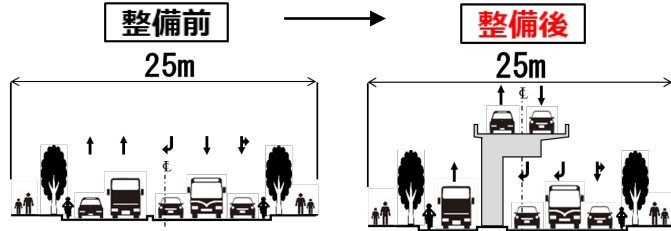
# 3) 渋滞解消に向けた道路整備

明日をひらく都市

OPEN X PIONEER

## ◆ 目黒交番前交差点の立体化

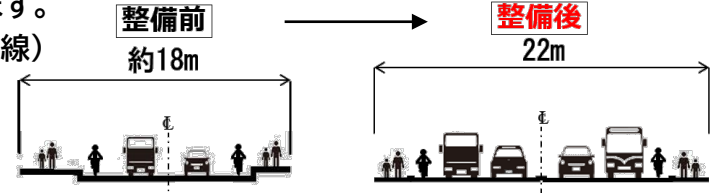
環状4号線を一部高架化します。



令和6年度工事着工予定

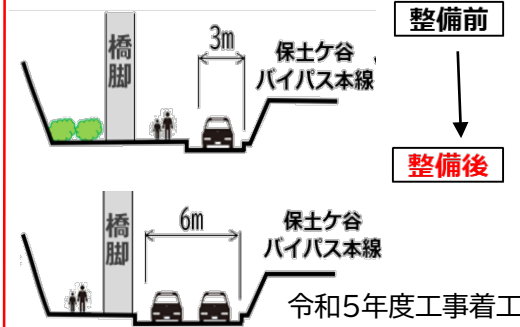
## ◆ 東名高速道路や保土ヶ谷バイパスを利用してアクセスする車両への対応

八王子街道を拡幅します。  
(2車線→4車線)



令和5年度工事着工

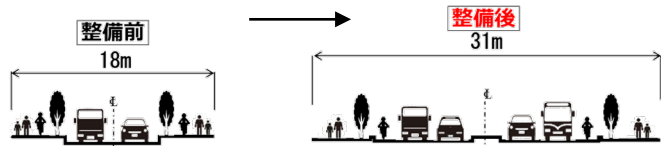
上川井IC出口(横浜方面)を拡幅します。



令和5年度工事着工

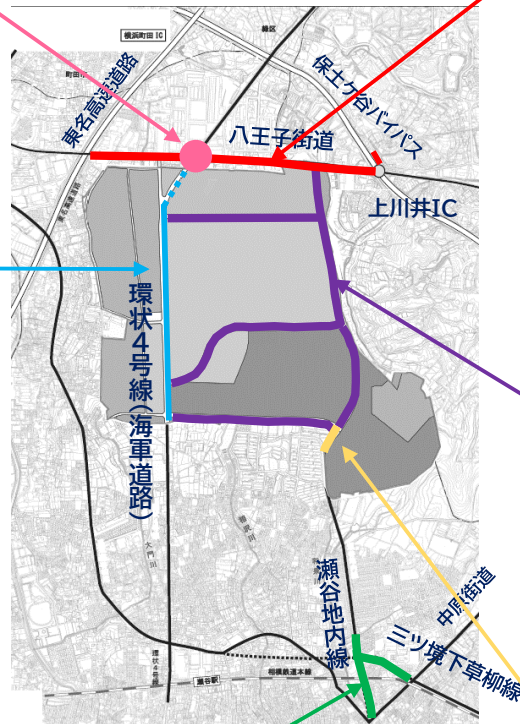
## ◆ 環状4号線や八王子街道(相模原方面)を利用してアクセスする車両への対応

環状4号線を拡幅します。  
(2車線→4車線)



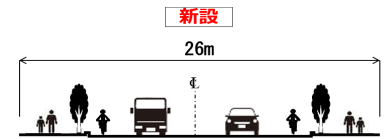
令和6年度工事着工予定

※ 点線部分は、幅員25m(4車線)



## ◆ 区内を移動または区内を通過する車両への対応

区内に道路を新設します。



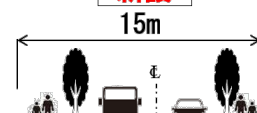
令和6年度工事着工予定

## ◆ 三ツ境駅方面や中原街道からアクセスする車両への対応

瀬谷地内線及び三ツ境下草柳線を新設します。



## ◆ 区内に道路を新設します。新設



令和6年度工事着工予定

# 次 第

- 1) 旧上瀬谷通信施設跡地周辺の交通状況
- 2) 「GREEN × EXPO 2027」会場へのアクセスルート
- 3) 渋滞解消に向けた道路整備
- 4) 目黒交番前交差点立体交差化の概要
- 5) 事業スケジュール

# 4) 目黒交番前交差点立体交差化の概要

明日をひらく都市

OPEN X PIONEER

YOKOHAMA

事業範囲：瀬谷区瀬谷町～瀬谷区北町

規模：橋梁延長 約550m

橋梁幅員 約8.5m

(道路幅員25～31mの内、内側2車線を立体化)

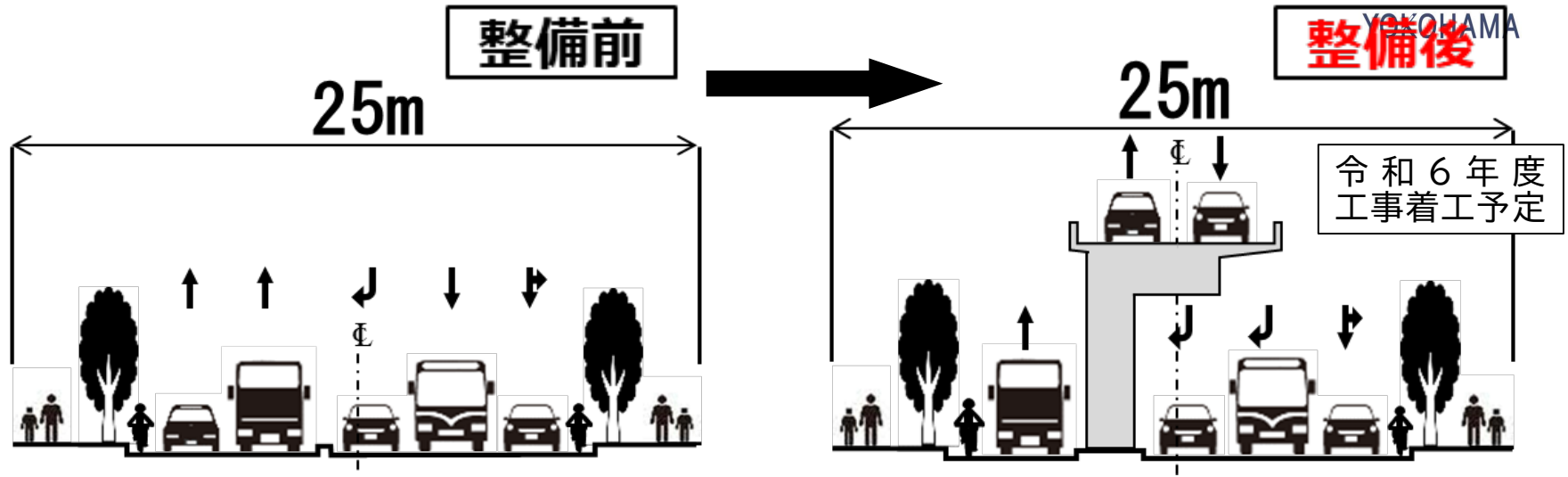


# 4) 目黒交番前交差点立体交差化の概要

明日をひらく都市

OPEN×PIONEER

YOKOHAMA



立体化の事例（新小岩陸橋（東京都葛飾区））



# 4) 目黒交番前交差点立体交差化の概要



# 4) 目黒交番前交差点立体交差化の概要

整備効果  
明日をひらく都市

- 直進車は立体を通過、右折の2車線化により  
渋滞が大幅に軽減される  
これに伴い、騒音・排気ガスの軽減、輸送時間  
の短縮が実現



至瀬谷

至十日市場



右折車線 2 車線の事例

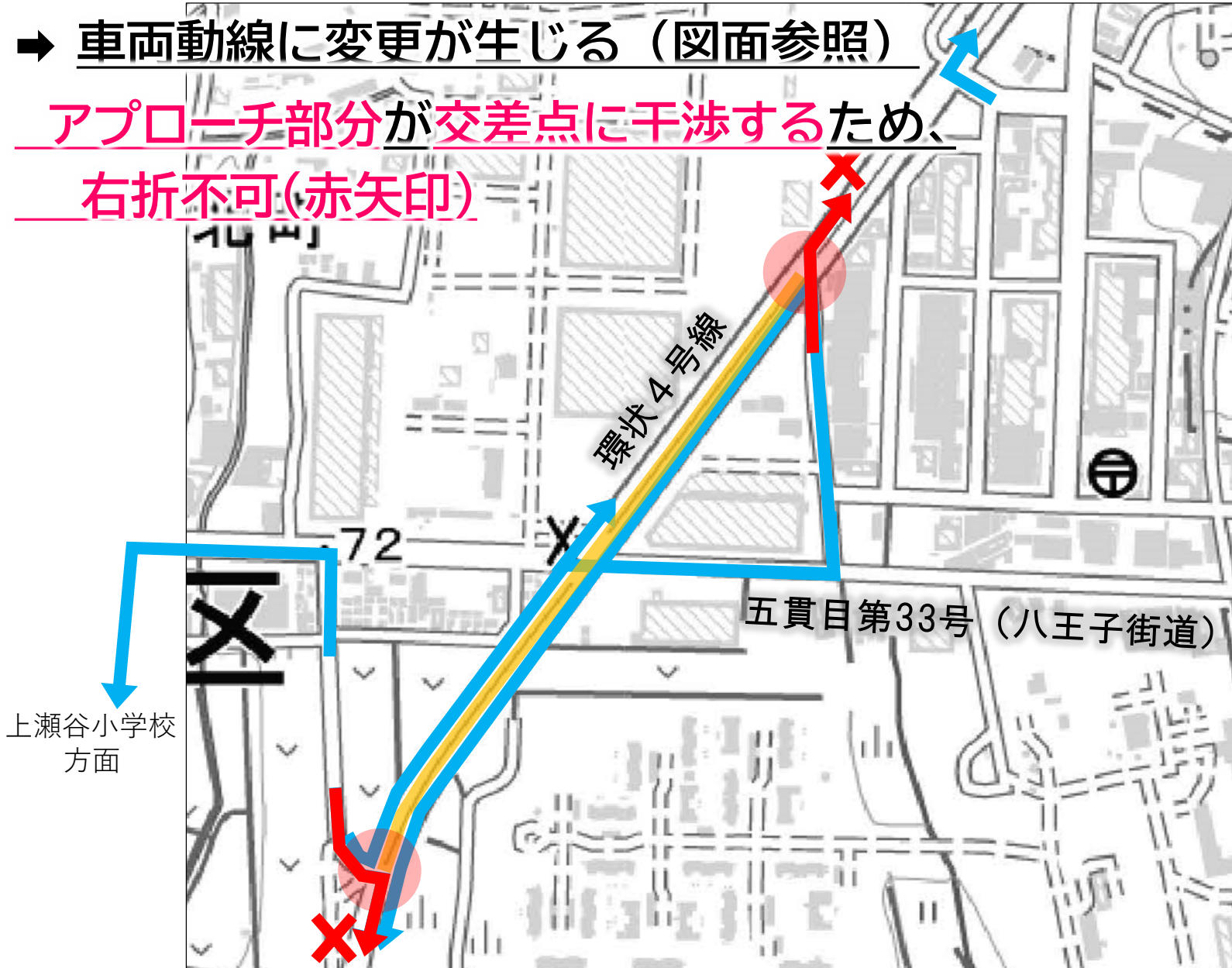
東名入口交差点 (東京都町田市)



# 4) 目黒交番前交差点立体交差化の概要

→ 車両動線に変更が生じる (図面参照)

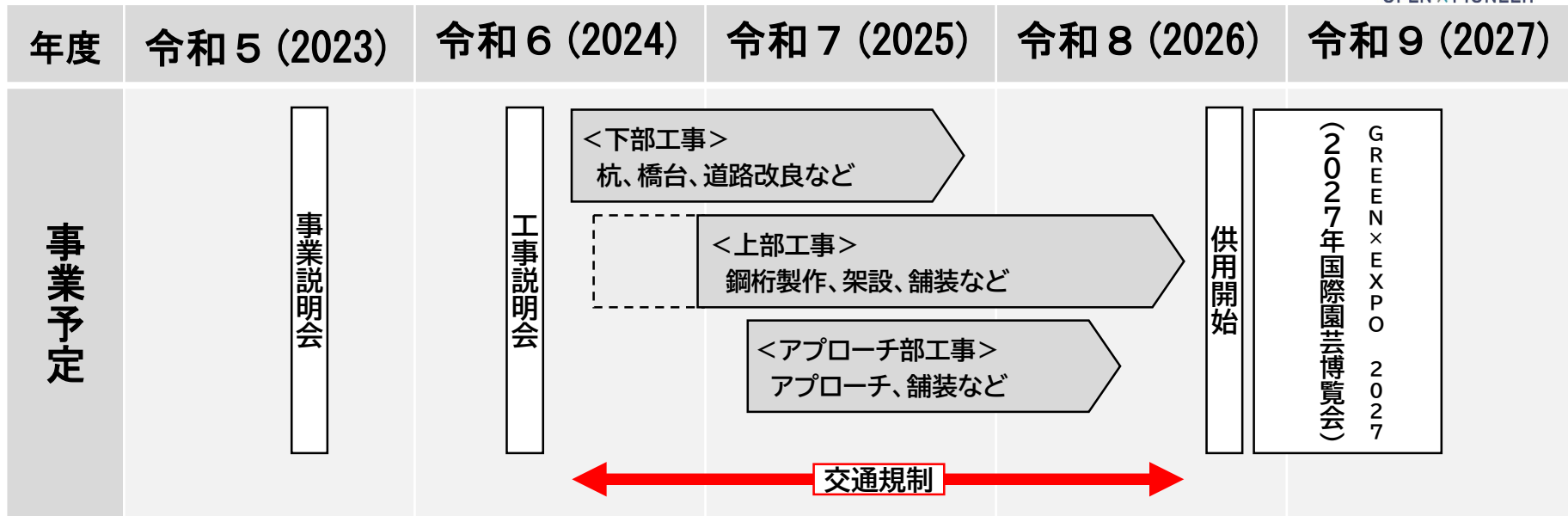
アプローチ部分が交差点に干渉するため、  
右折不可 (赤矢印)



# 次 第

- 1) 旧上瀬谷通信施設跡地周辺の交通状況
- 2) 「GREEN×EXPO 2027」会場へのアクセスルート
- 3) 渋滞解消に向けた道路整備
- 4) 目黒交番前交差点立体交差化の概要
- 5) 事業スケジュール

# 5) 事業スケジュール



➤ 工事の詳細については、工事説明会などで説明予定

※ 工事期間中は車線規制を伴いますが、車線を確保しながら安全な工事に努めてまいります。



ご清聴ありがとうございました。

<お問合せ先>

都市整備局 上瀬谷交通整備課

担当： 嶋津、長谷川、齋藤 TEL：045-671-4607