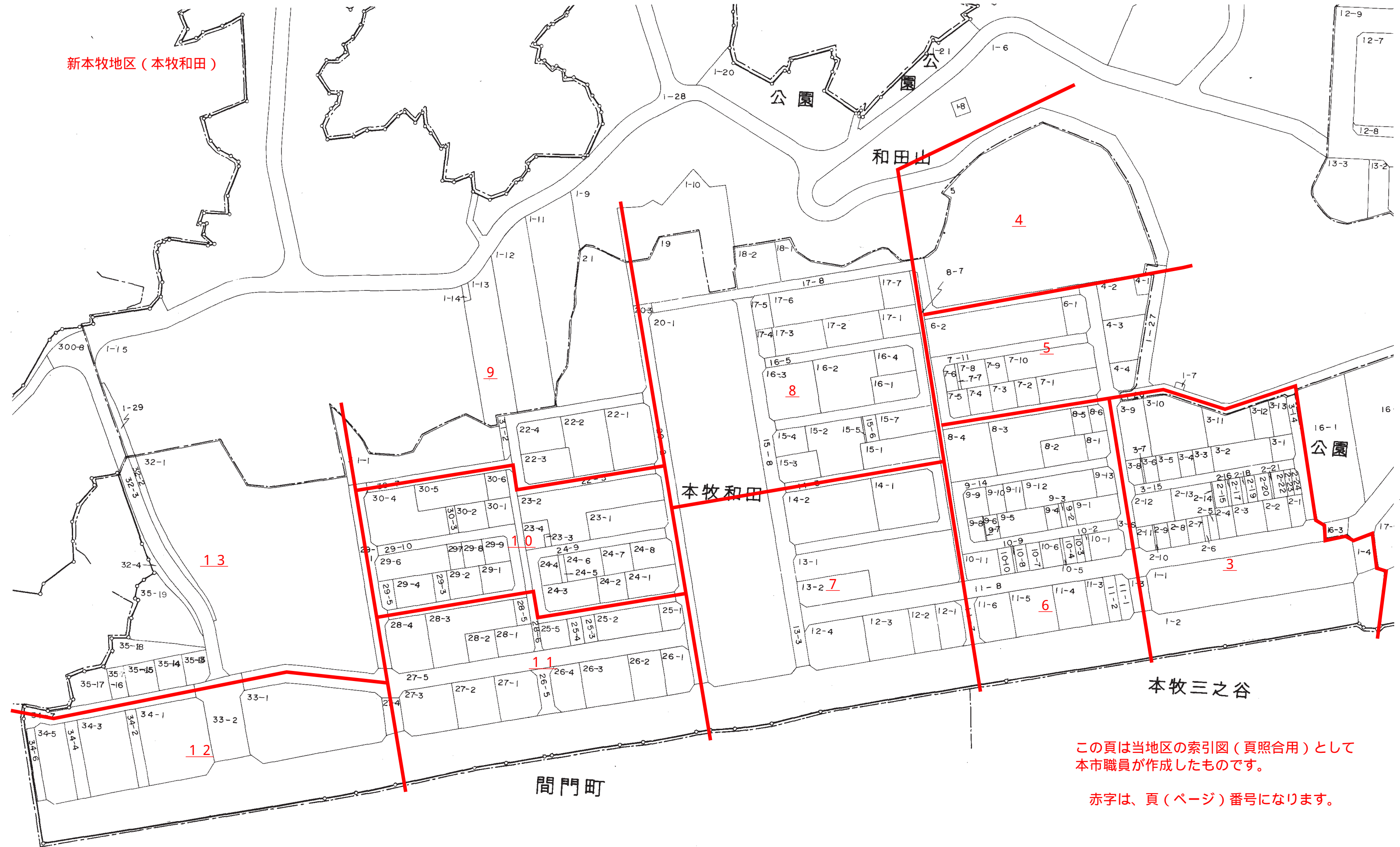


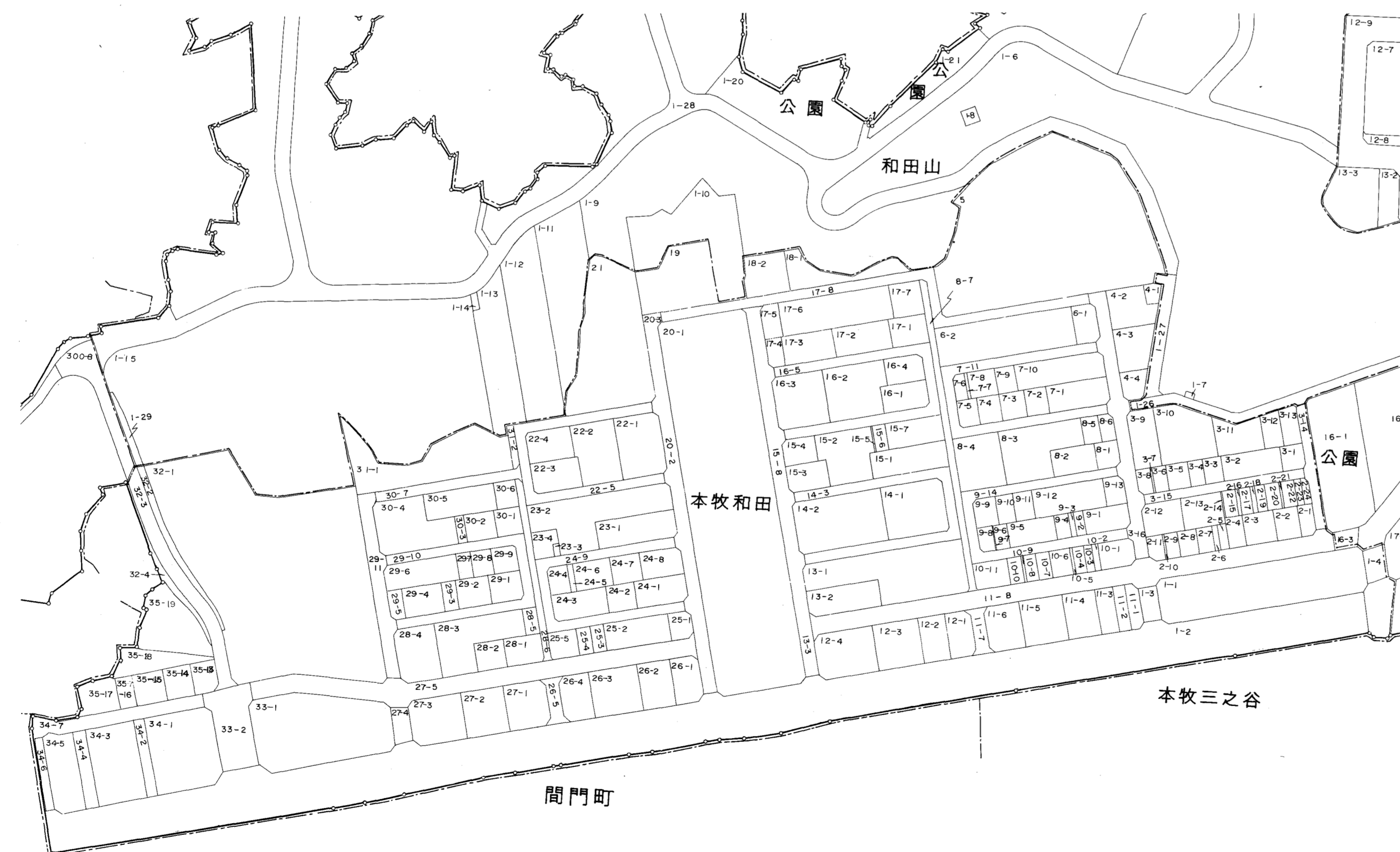
新本牧地区 (本牧和田)



この頁は当地区の索引図 (頁照合用) として  
本市職員が作成したものです。

赤字は、頁 (ページ) 番号になります。

# 新本牧地区画地確定原図（本牧和田）



図面番号	地番
NO. 1	1-1, 2-1~2-24, 3-1~3-13
NO. 2	5
NO. 3	4-1~4-4, 6-1, 6-2, 7-1~7-10
NO. 4	8-1~8-6, 9-1~9-13, 10-1~10-12
NO. 5	12-1~12-4, 13-1, 13-2, 14-1, 14-2, 20-1一部
NO. 6	15-1~15-7, 16-1~16-4, 17-1~17-7, 18-1, 18-2, 20-1一部
NO. 7	19, 21, 22-1, 22-2, 22-3, 22-4, 31-1
NO. 8	23-1, 23-2, 23-3, 23-4, 24-1~24-8, 29-1~29-9, 30-1~30-6
NO. 9	25-1~25-5, 26-1~26-4, 27-1, 27-2, 27-3, 28-1~28-5
NO. 10	33-1, 34-1, 34-2, 34-3, 34-4, 34-5
NO. 11	32-1, 35-13, 35-14, 35-15, 35-16, 35-17, 35-18, 35-19

NO.1

# 新本牧地区画地確定原図

平成元年三月調整



石川綜合技研株式会社

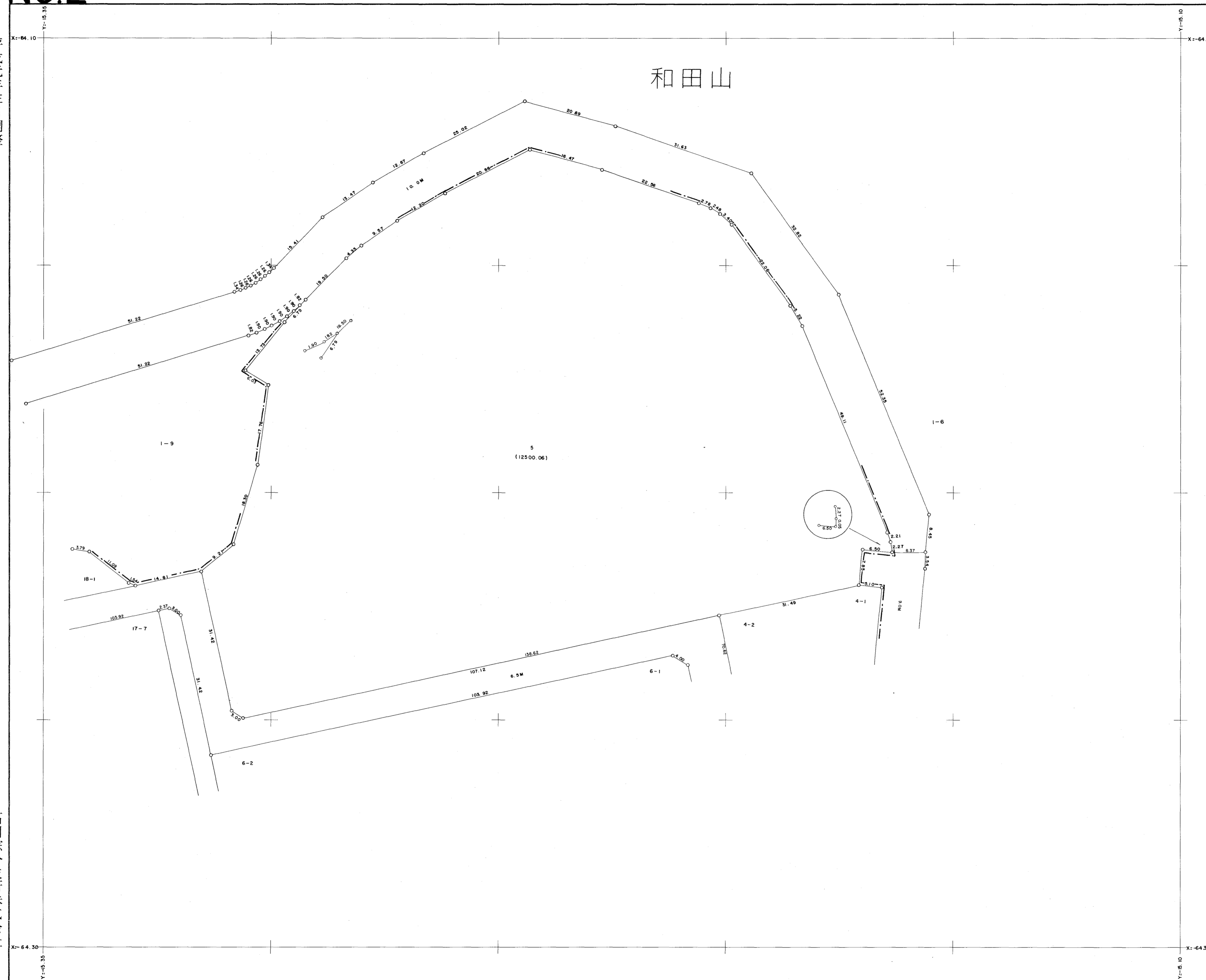
横浜市都市計画局

縮尺 五百分之一

# 新本牧地区画地確定原図

NO.2

平成元年三月調整



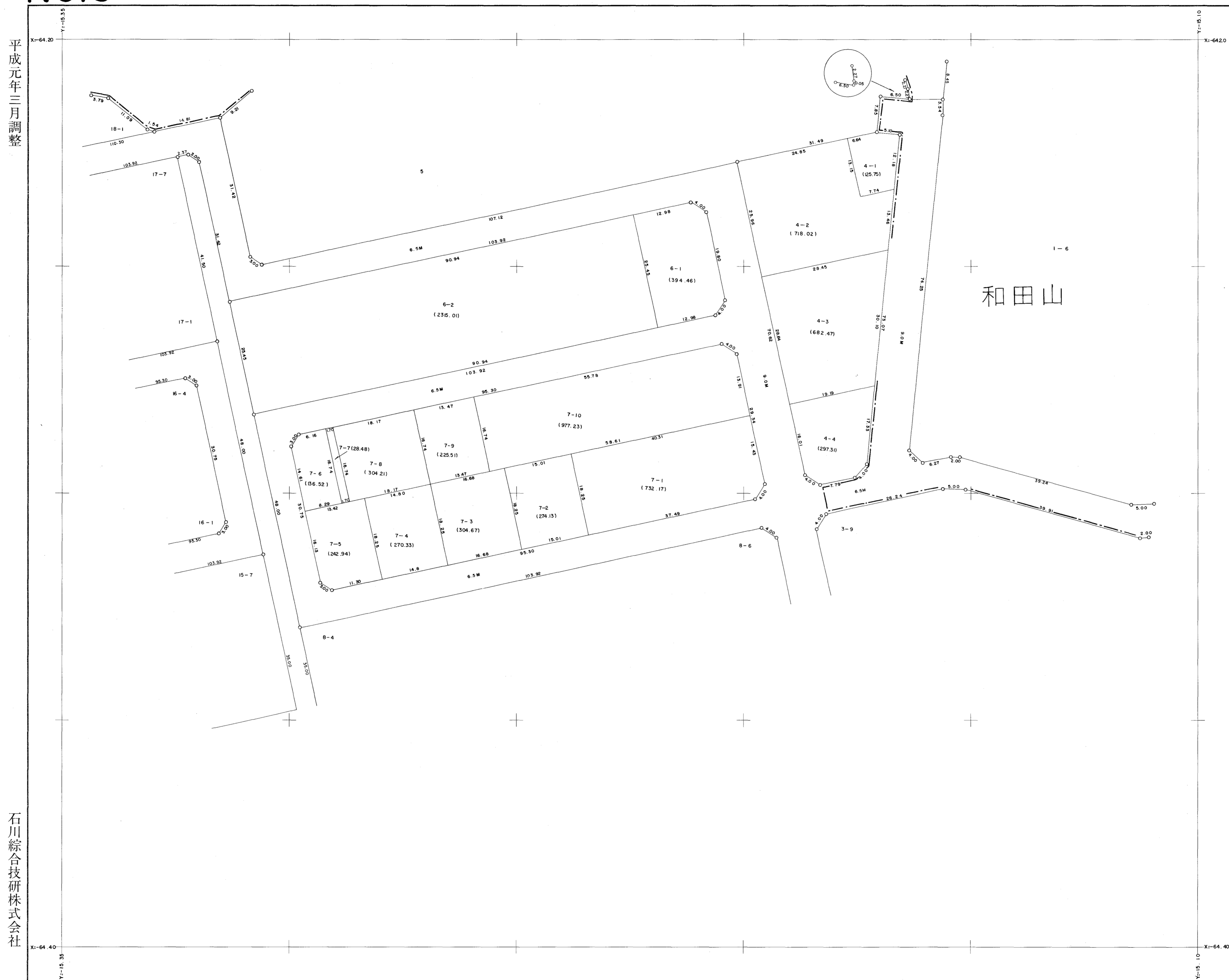
石川綜合技研株式会社

横浜市都市計画局

縮尺 五百分之一

NO.3

# 新本牧地区画地確定原図



平成元年三月調整

石川綜合技研株式会社

横浜市都市計画局

縮尺 五百分之一

NO.4

# 新本牧地区画地確定原図

平成元年三月調整



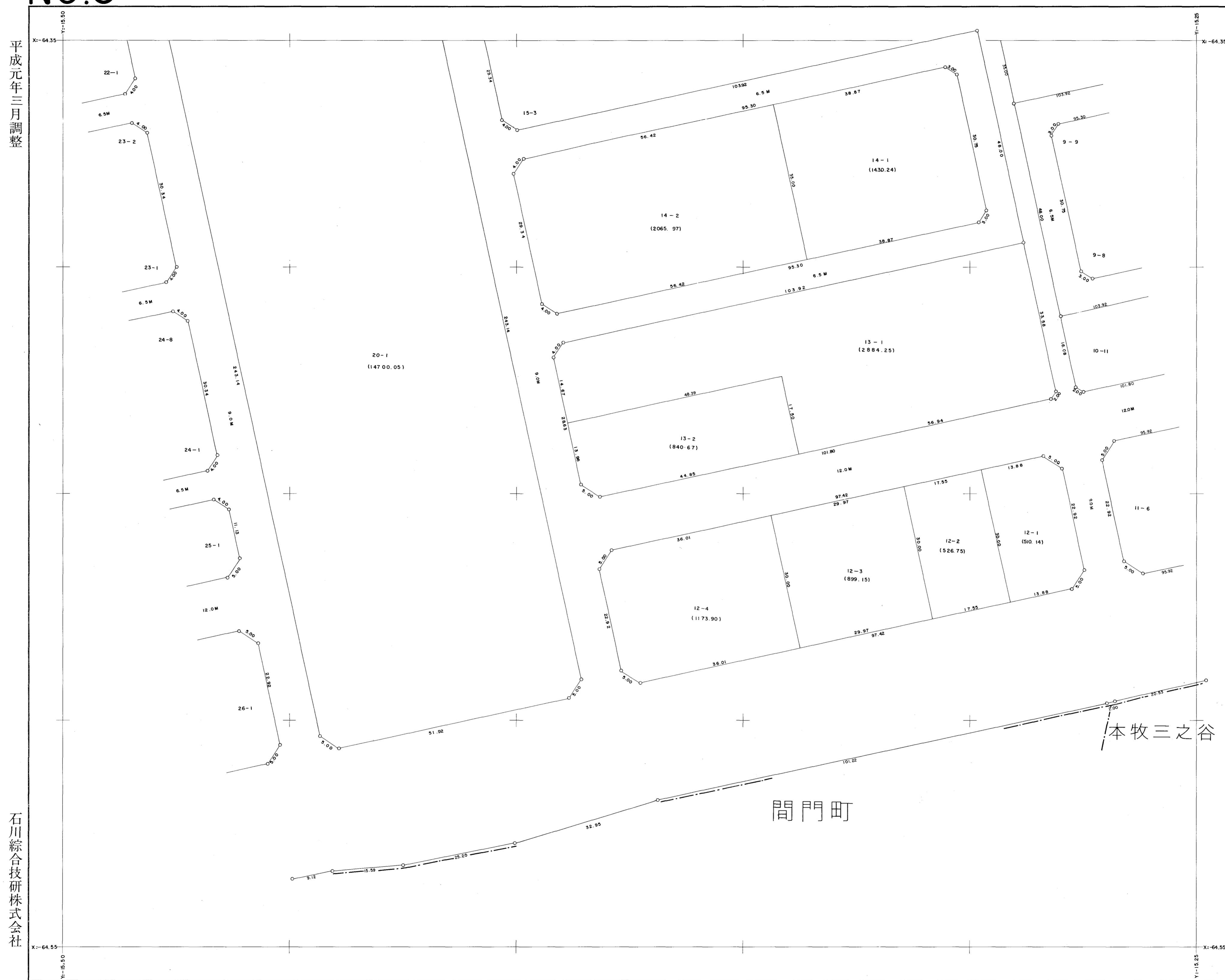
石川綜合技研株式会社

横浜市都市計画局

縮尺 五百分之一

N0.5

# 新本牧地区画地確定原図



平成元年三月調整

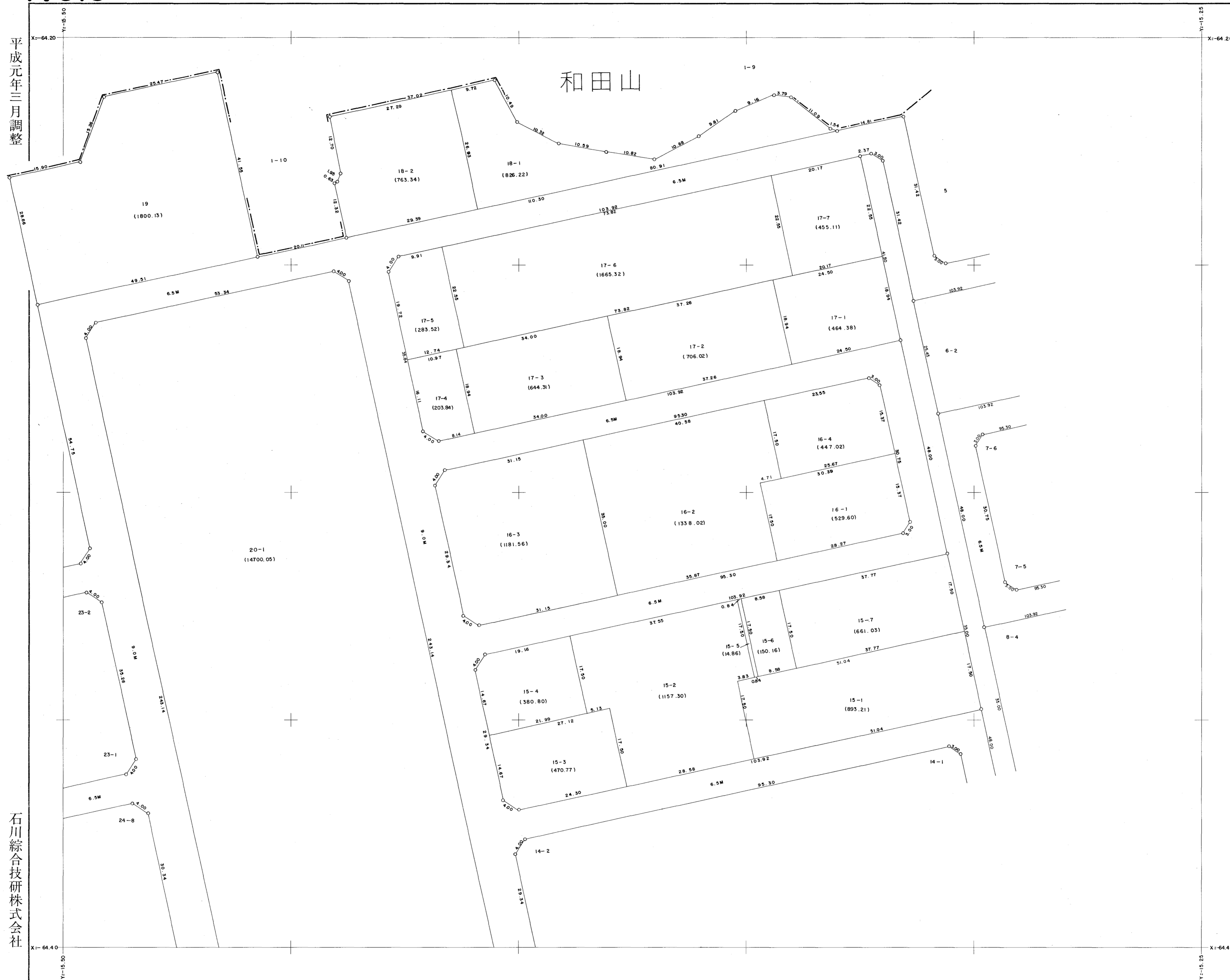
石川綜合技研株式会社

横浜市都市計画局

縮尺 五百分之一

N0.6

# 新本牧地区画地確定原図



平成元年三月調整

石川綜合技研株式会社

横浜市都市計画局

縮尺 五百分之一



NO.7

# 新本牧地区画地確定原図



平成元年三月調整

石川綜合技研株式会社

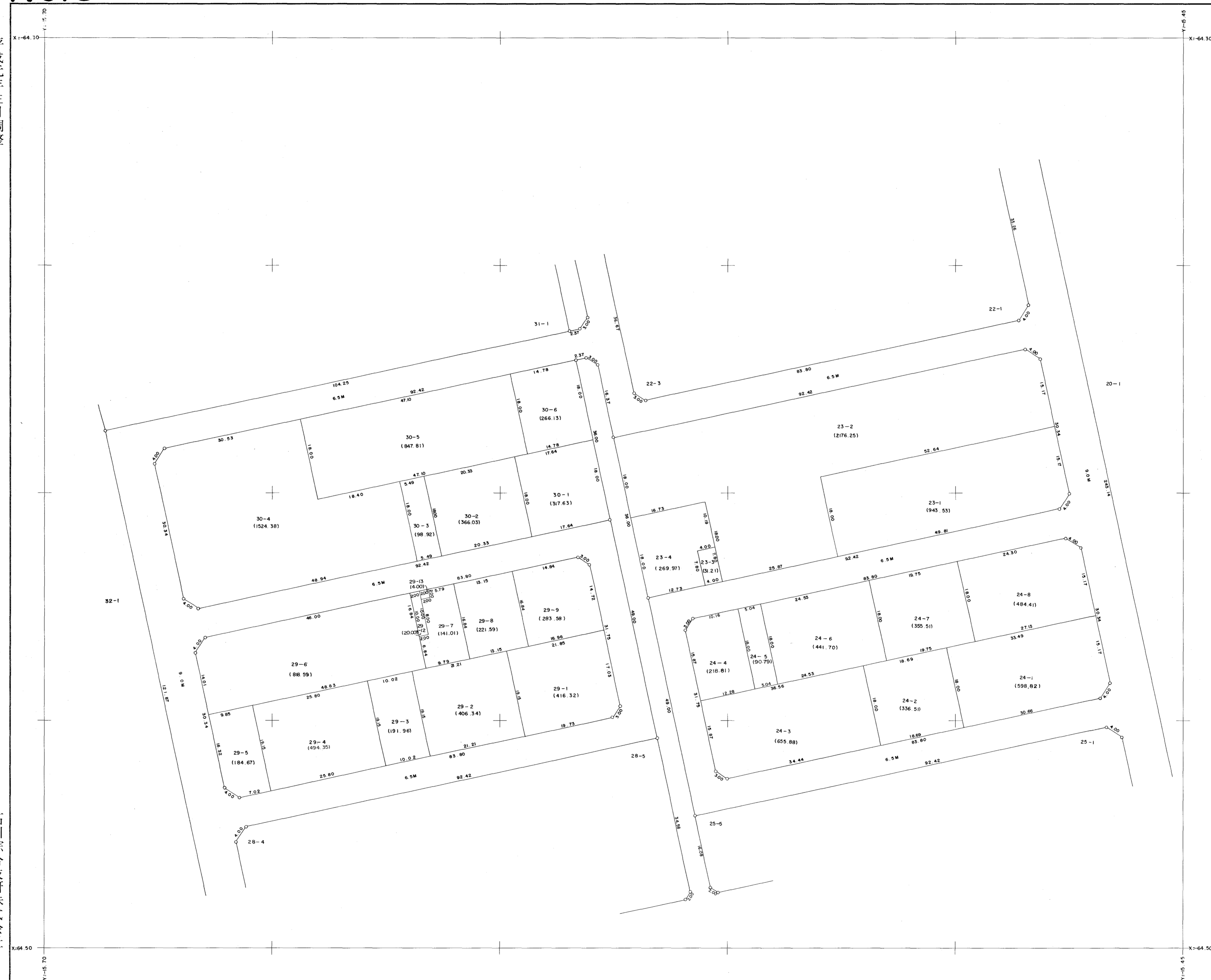
横浜市都市計画局

縮尺 五百分之一

NO.8

# 新本牧地区画地確定原図

平成元年三月調整



石川綜合技研株式会社

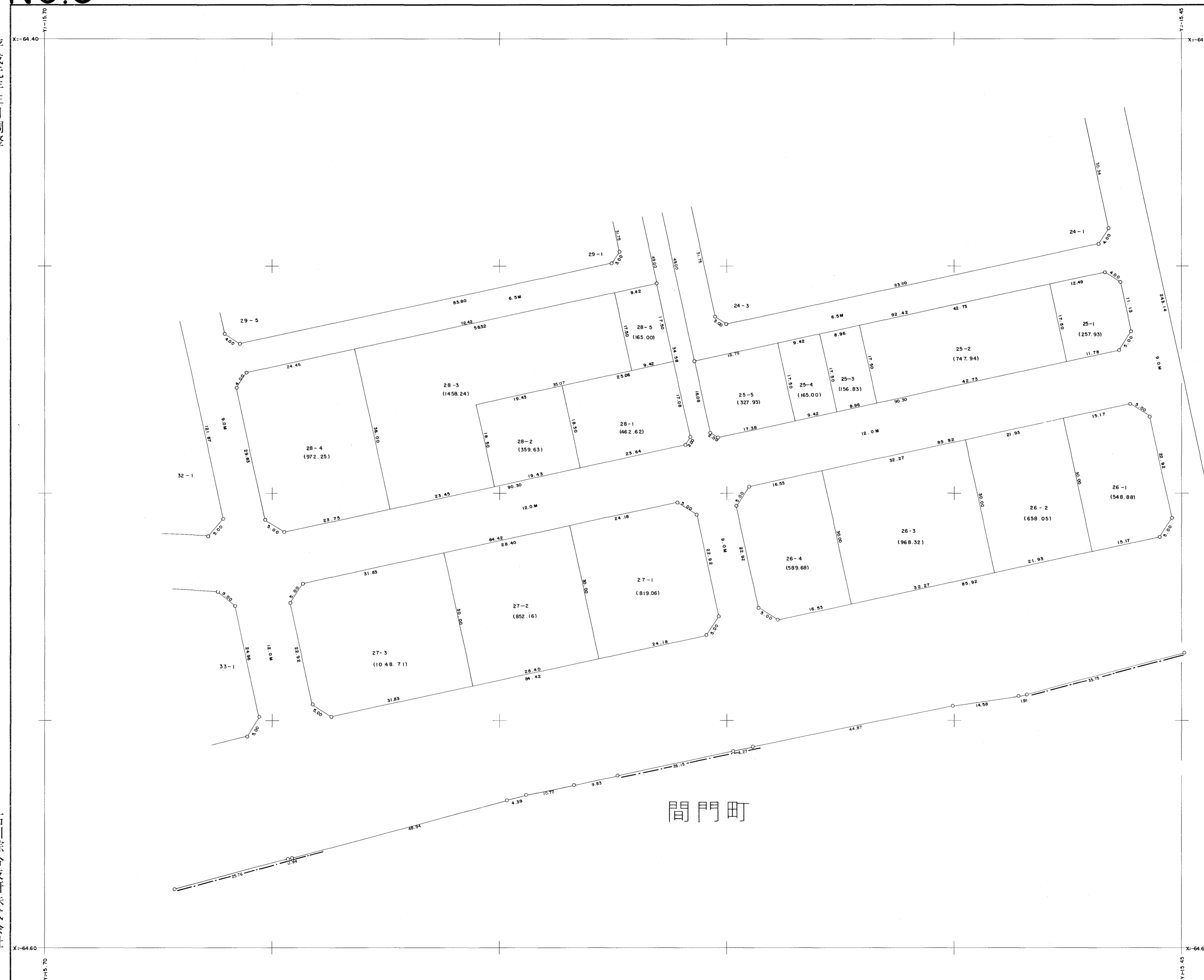
横浜市都市計画局

縮尺 五百分之一

# 新本牧地区画地確定原図

NO.9

平成元年三月調整



石川綜合技術株式会社

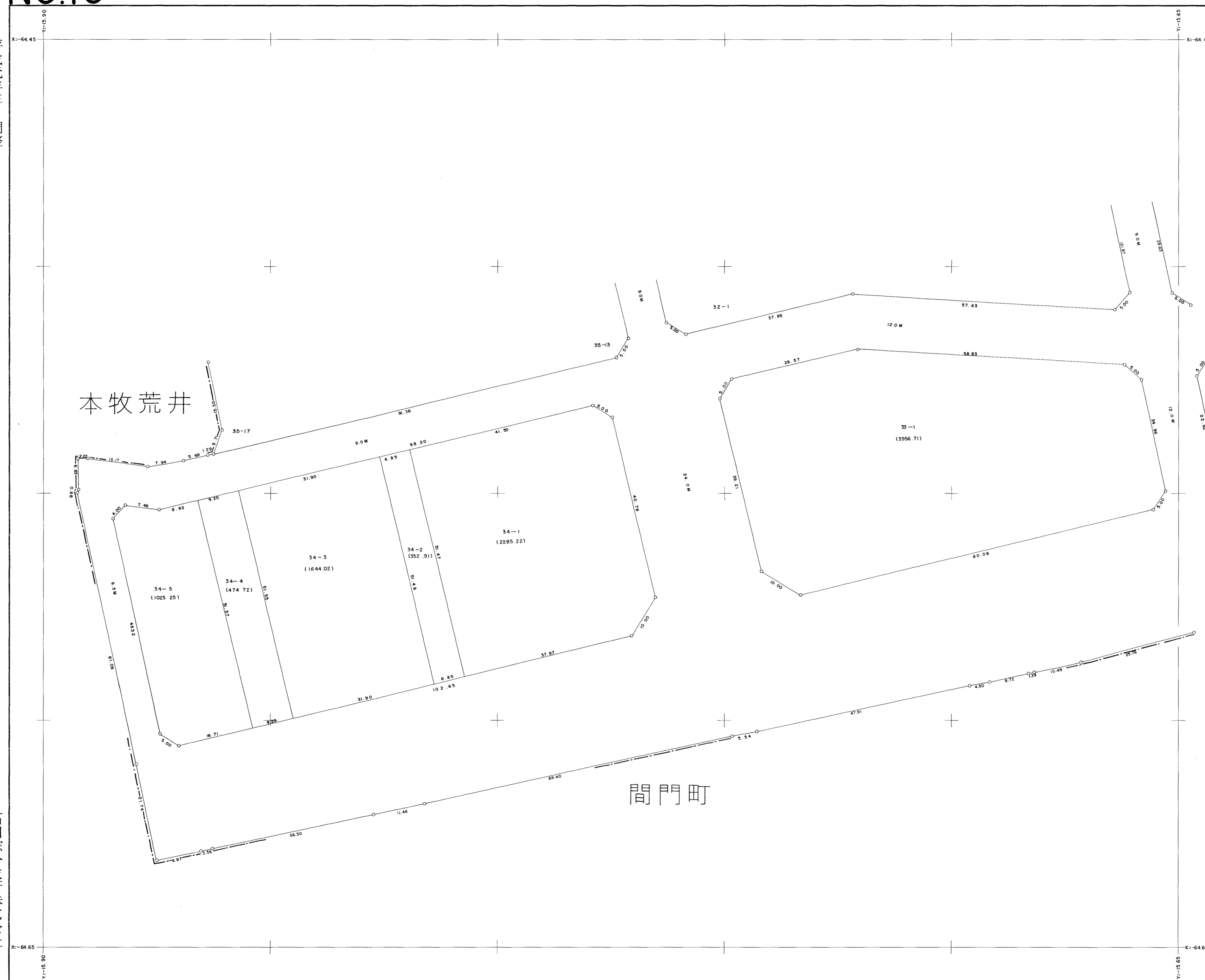
横浜市都市計画局

縮尺 五百分之一

# 新本牧地区画地確定原図

NO.10

平成元年三月調整



石川綜合技研株式会社

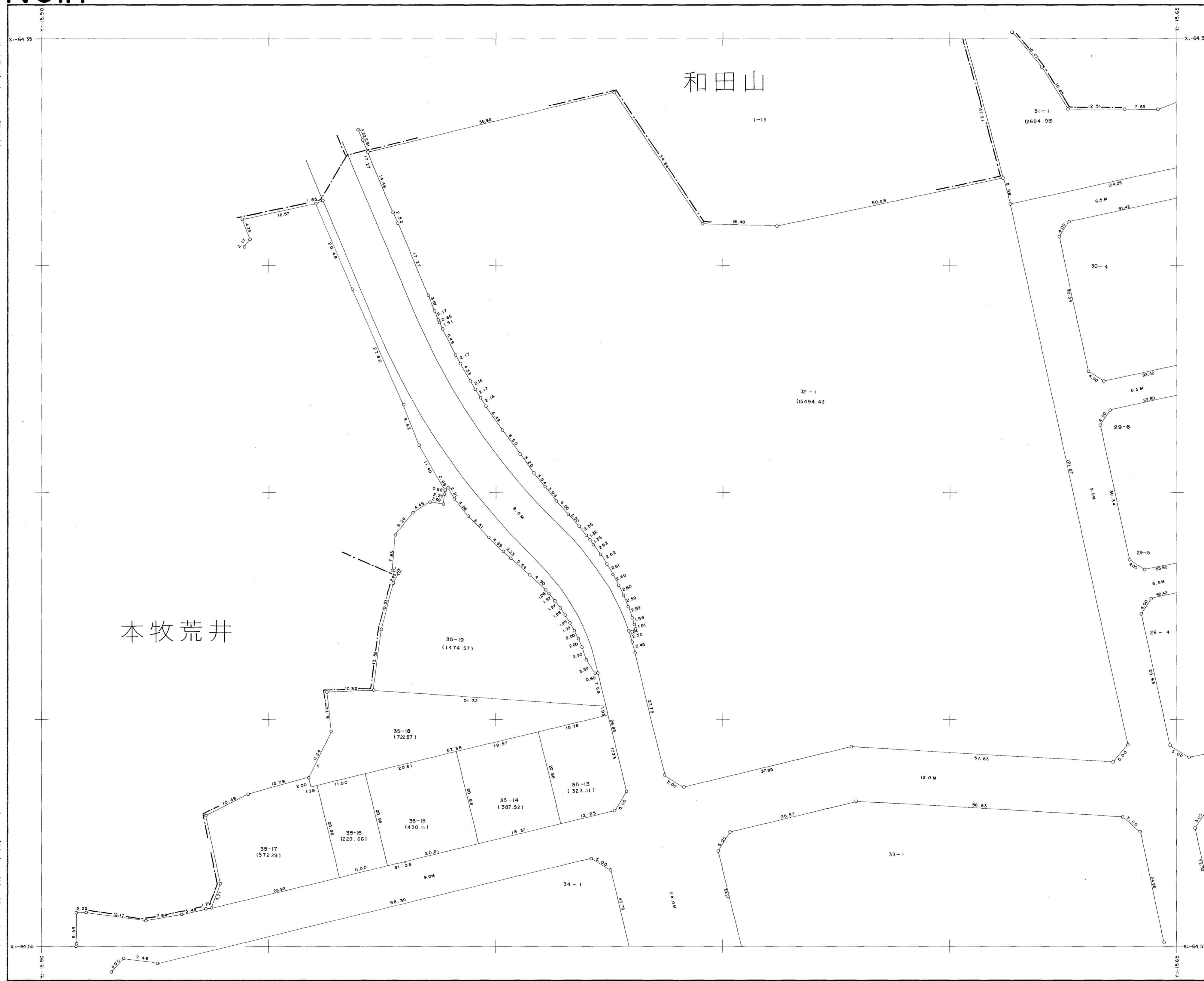
横浜市都市計画局

縮尺 五百分之一

NO.11

# 新本牧地区画地確定原図

平成元年三月調整



石川綜合技研株式会社

横浜市都市計画局

縮尺 五百分之一