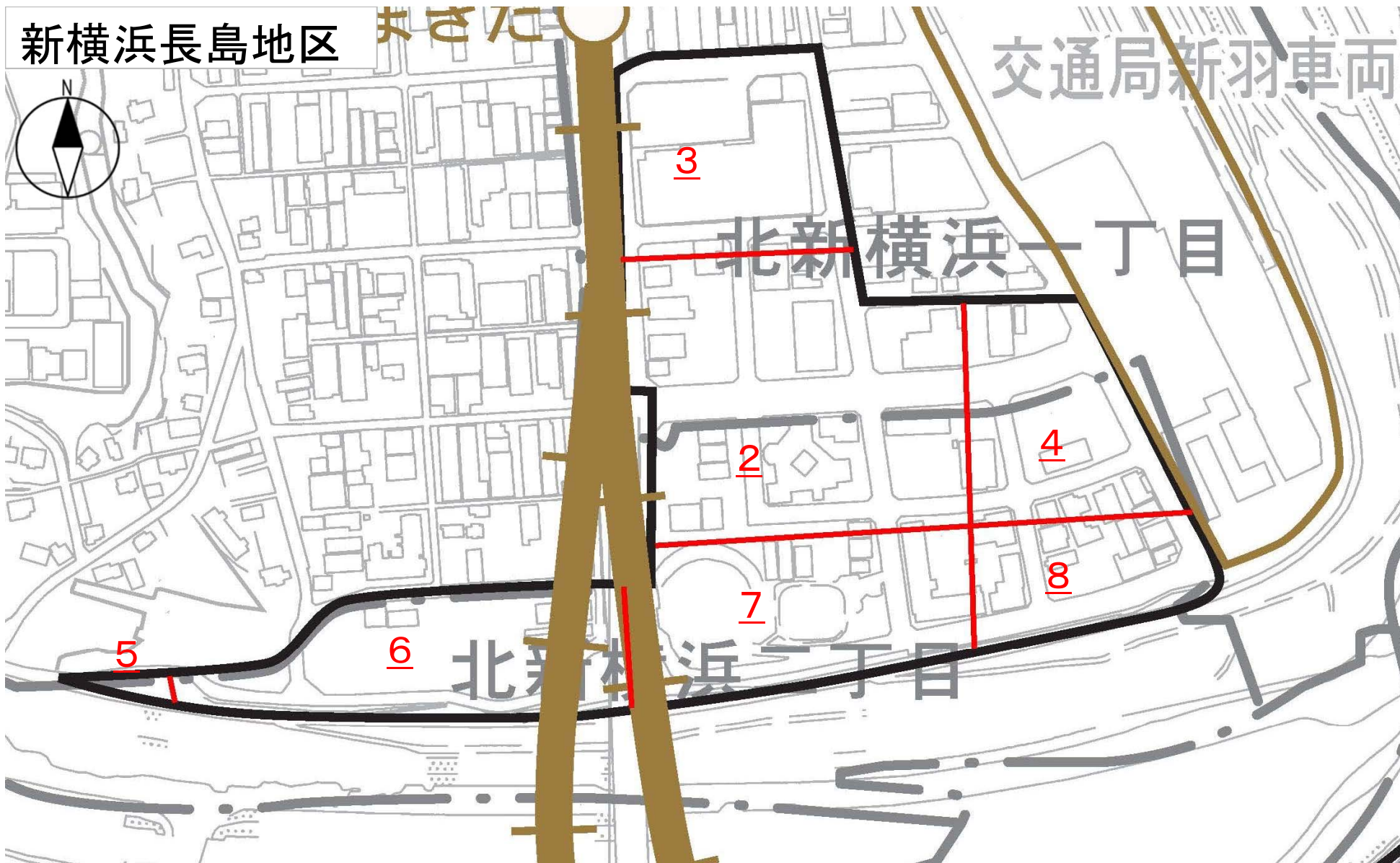


新横浜長島地区

かさたし

交通局新羽車両



この頁は当地区の索引図（頁照合用）として本市職員が作成したものです。

□赤字は、頁（ページ）番号になります。

地番 区域	北新横浜一丁目・北新横浜二丁目	番号	2	縮尺	$\frac{1}{500}$	精度 区分	甲1	座標 方式	IX	作製 年月日	平成 年 月 日
----------	-----------------	----	---	----	-----------------	----------	----	----------	----	-----------	----------

新 横 浜 長 島 地 区 出 来 形 確 認 測 量 図



隣 図 見 出		
1		
2		3
5	6	7

地番 区域	北新横浜一丁目	番号	1	縮尺	$\frac{1}{500}$	精度 区分	甲1	座標 記号	IX	作製 年月日	平成 年 月 日
----------	---------	----	---	----	-----------------	----------	----	----------	----	-----------	----------

新 横 浜 長 島 地 区 出 来 形 確 認 測 量 図



隣図見出		
	1	
	2	3

地番 区域	北新横浜一丁目・北新横浜二丁目	番号	3	縮尺	$\frac{1}{500}$	精度 区分	甲1	座番 標記	IX	作製 年月日	平成 年 月 日
----------	-----------------	----	---	----	-----------------	----------	----	----------	----	-----------	----------

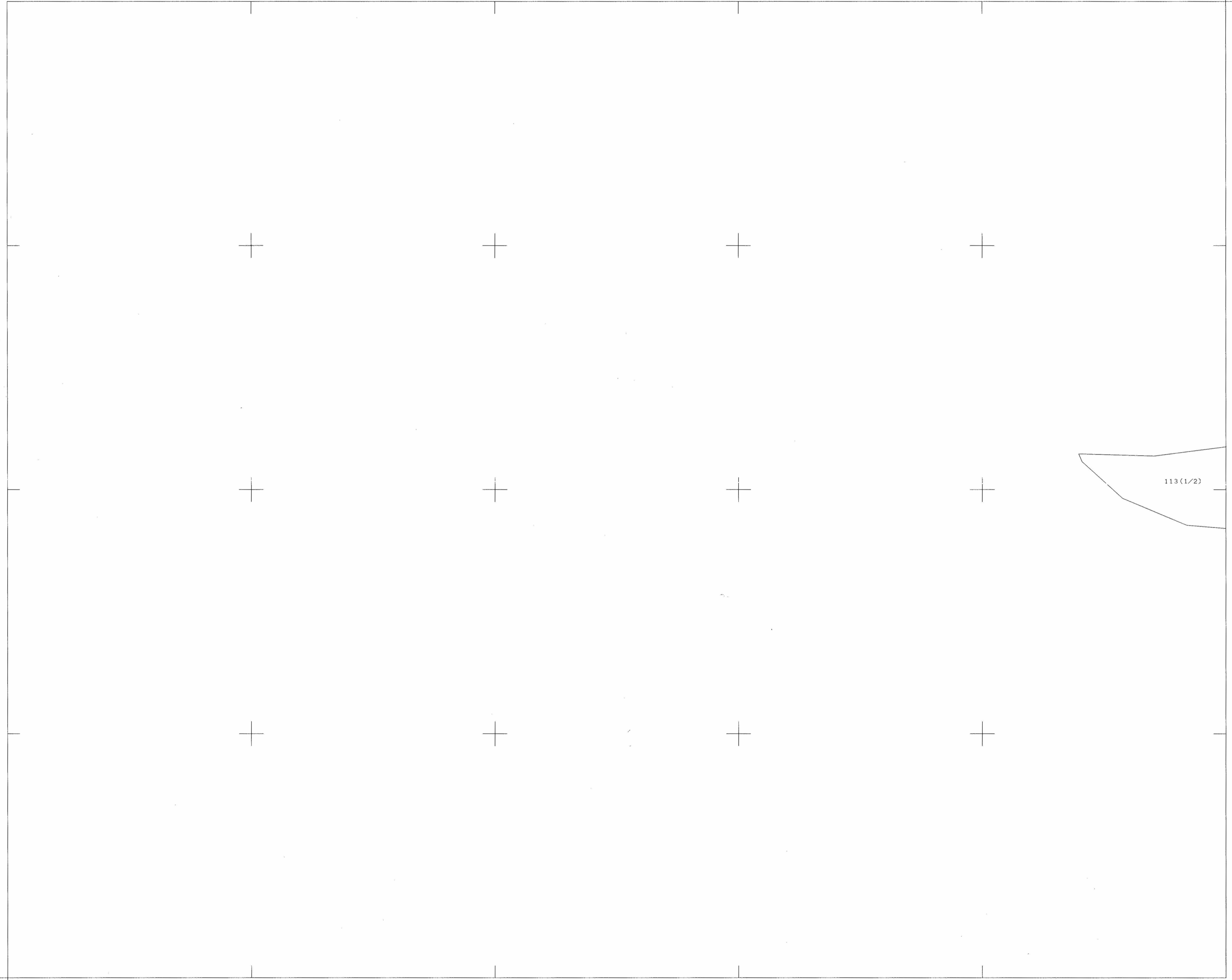
新 横 浜 長 島 地 区 出 来 形 確 認 測 量 図



隣図見出	
1	
2	3
6	7

地区 番域	北新横浜二丁目	番号	4	縮尺	$\frac{1}{500}$	精度 区分	甲1	座標 記号	IX	作製 年月日	平成 年 月 日
----------	---------	----	---	----	-----------------	----------	----	----------	----	-----------	----------

新 横 浜 長 島 地 区 出 来 形 確 認 測 量 図



隣図見出		
	4	5

x=53,900,000

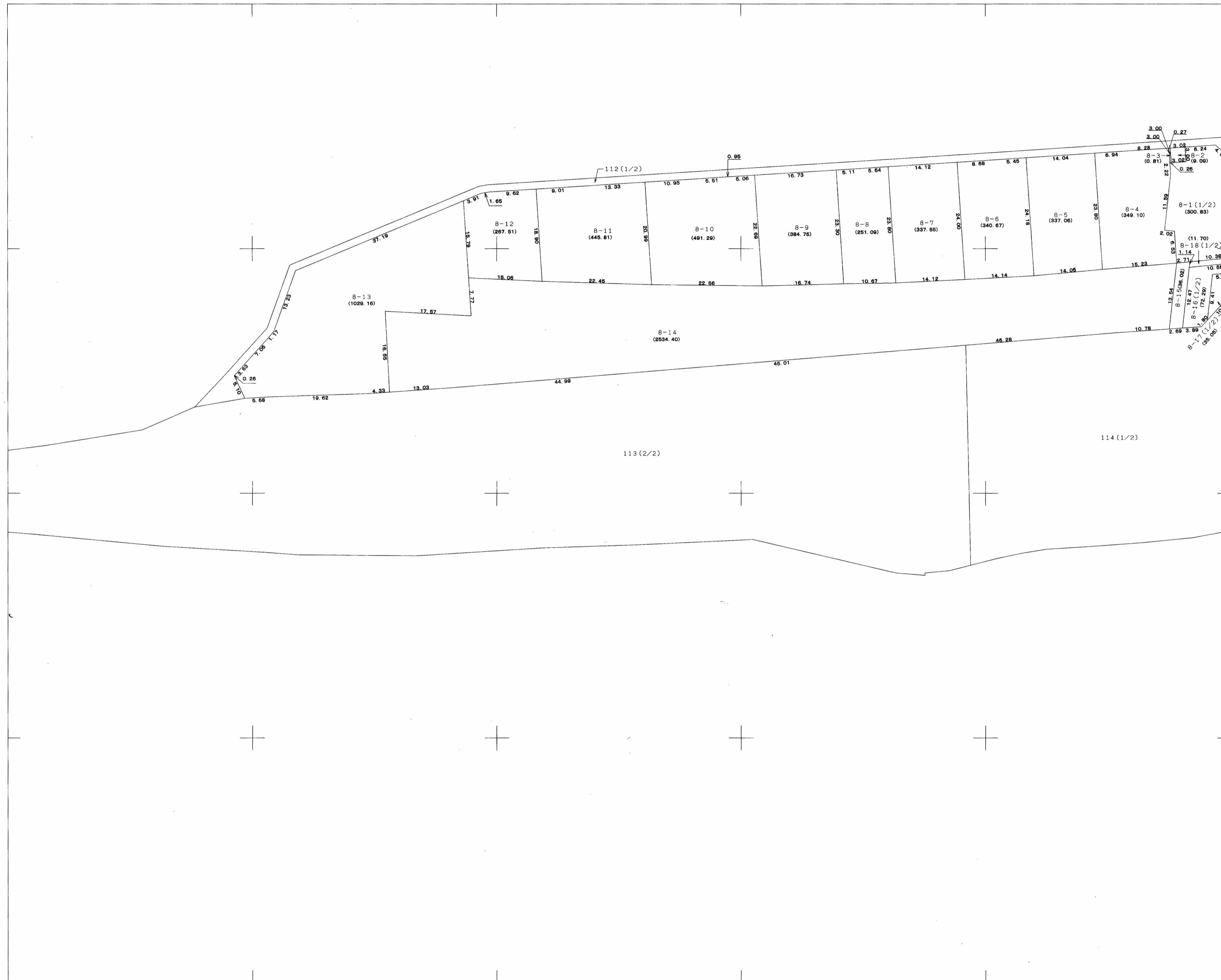
y=50,950,000

y=50,950,000

x=53,700,000

地番 区域	北新横浜二丁目	番号	5	縮尺	$\frac{1}{500}$	精度 区分	甲1	座標 系	IX	作製 年月日	平成 年 月 日
----------	---------	----	---	----	-----------------	----------	----	---------	----	-----------	----------

新横浜長島地区出来形確認測量図



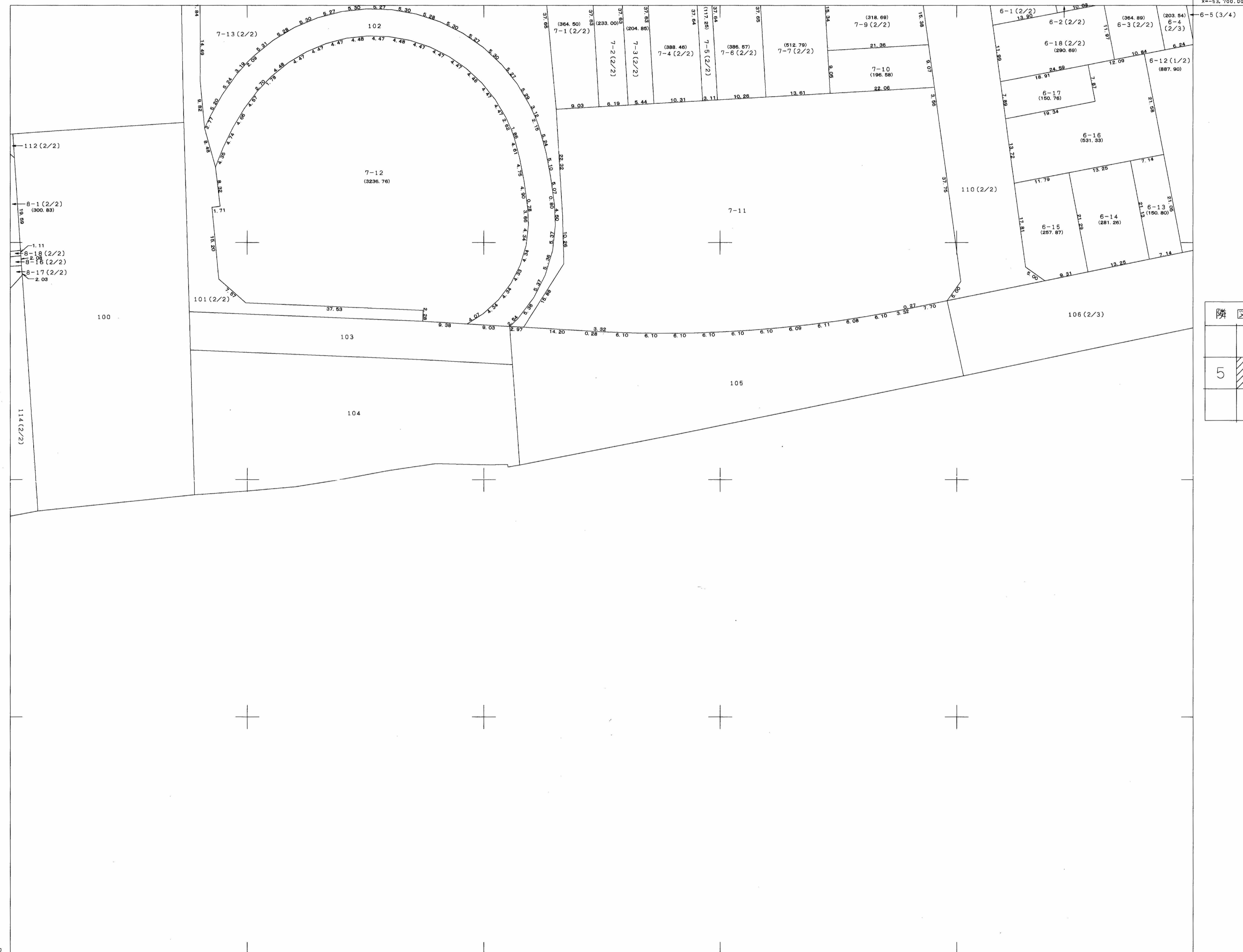
隣図見出		
		2
4	5	6

X=53,900.000
Y=20,210.000

X=53,700.000
Y=20,010.000

地番 区域	北新横浜二丁目	番号	6	縮尺	$\frac{1}{500}$	精度 区分	甲1	座 標 系	IX	作 製 年 月 日	平成 年 月 日
----------	---------	----	---	----	-----------------	----------	----	-------------	----	-----------------------	----------

新横浜長島地区出来形確認測量図



隣図見出		
	2	3
5	6	7

x=53,900.000
y=20,000.000

x=53,700.000
y=10,700.000

地番 区域	北新横浜二丁目	番号	7	縮尺	$\frac{1}{500}$	精度 区分	甲1	座標 方式	IX	作製 年月日	平成 年 月 日
----------	---------	----	---	----	-----------------	----------	----	----------	----	-----------	----------

新横浜長島地区出来形確認測量図



隣図見出	
2	3
6	7