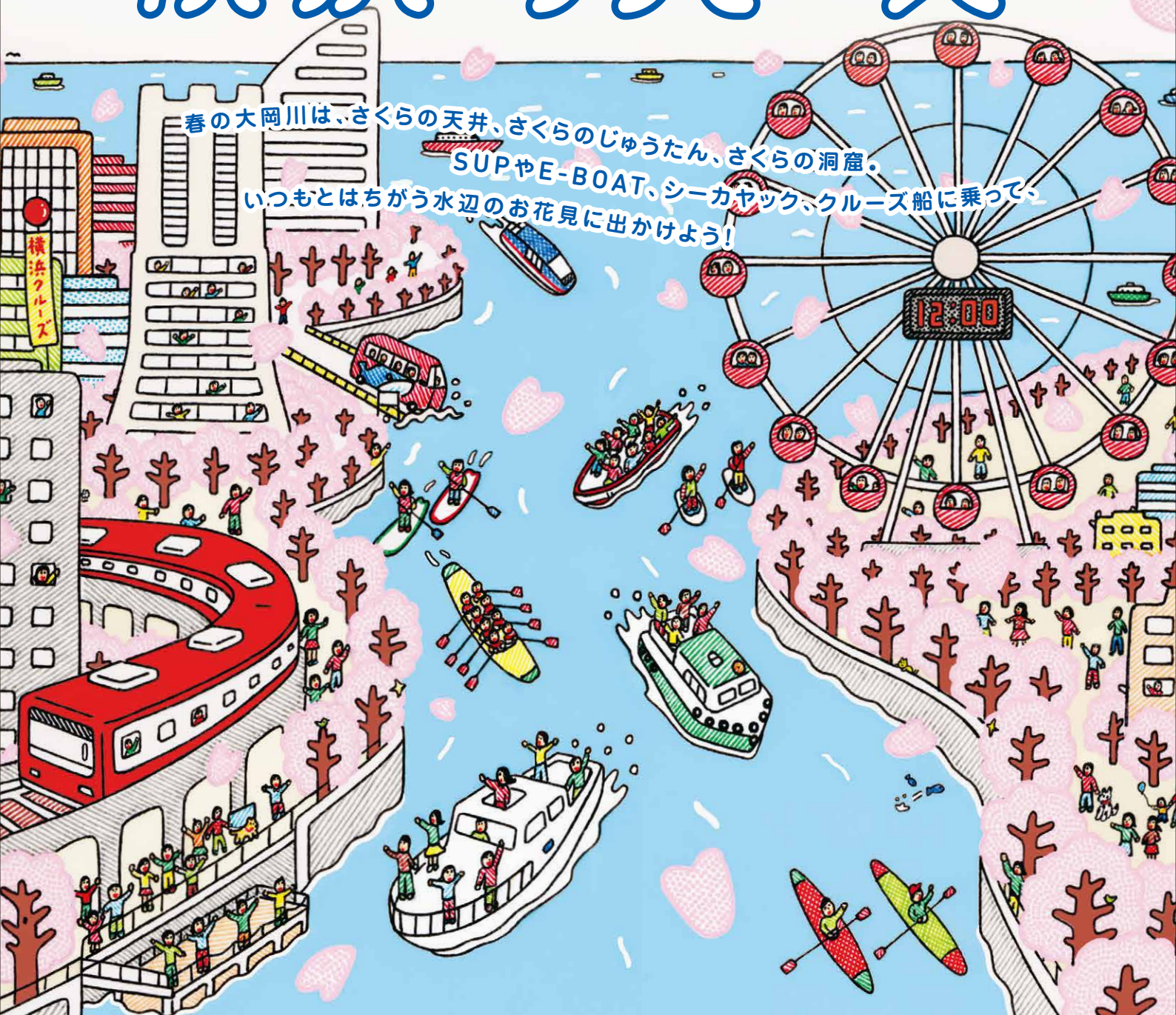


# 春爛漫・ 横浜のルーズ

春の大岡川は、さくらの天井、さくらのじゅうたん、さくらの洞窟。  
SUPやE-BOAT、シーカヤック、クルーズ船に乗って、  
いつもとはちがう水辺のお花見に出かけよう!



## 3月18日<土>~4月16日<日>

\*運航期間は各社・団体によって異なります。必ず各社・団体の情報をご確認ください。

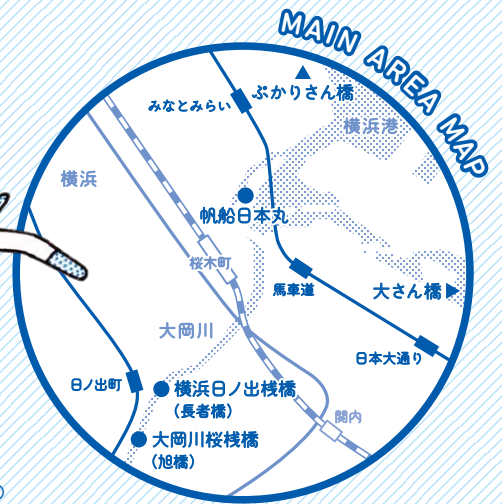
春爛漫・横浜クルーズは「平成28年度横浜都心部水上交通社会実験の一環として実施しています。(主催:よこはま都心部水上交通実行委員会、後援:神奈川県横浜川崎治水事務所)よこはま都心部水上交通実行委員会メンバー:一般社団法人大岡川川の駅運営委員会/京浜フェリーポート(株)/ (株)東京ベイガード/NPO法人Hamabridge 濱橋会/横浜市

[http://www.welcome.city.yokohama.jp/ja/tourism/hottopics/hanami\\_cruise/](http://www.welcome.city.yokohama.jp/ja/tourism/hottopics/hanami_cruise/)

# 春爛漫・横浜のルーズ

## 京急電鉄×リザーブクルーズ 1 春の横浜大岡川クルーズ

〈タイプ〉クルーズ船 〈乗船場所〉横浜日ノ出棧橋  
 〈コース〉横浜日ノ出棧橋～みなとみらいエリア～横浜日ノ出棧橋  
 〈料 金〉大人2,500円、小人(1歳～11歳)1,200円  
 \*ご予約(事前入金)で、大人2,000円、小人1,000円  
 〈問合せ〉予約 TEL:03-5767-9717(京急観光 平日9:30～18:30)  
 その他運航 TEL:045-290-8377(リザーブクルーズ 平日10:00～18:00)  
 URL:<http://www.reservedcruise.com/>  
 〈運 営〉京浜急行電鉄株式会社、株式会社ケーエムシーコーポレーション



## ホテル専用クルーズ船 3 大岡川桜クルーズ

〈タイプ〉クルーズ船 〈乗船場所〉ぶかりさん橋  
 〈コース〉ぶかりさん橋～大岡川～ぶかりさん橋  
 〈料 金〉4,000円(桜のお菓子、飲み物(お茶または缶ビール)付  
 \*ホテルご宿泊またはレストランご利用で1000円割引  
 〈問合せ〉TEL:045-223-2267  
 〈運 営〉ヨコハマ グランド インターコンチネンタル ホテル



## 大岡川桜SUPクルーズ 2

〈タイプ〉SUP 〈乗船場所〉大岡川桜棧橋  
 〈コース〉長者橋～弘明寺方面 〈料 金〉4,000円  
 〈問合せ〉TEL:090-3502-2701(柿澤)  
 E-mail:[supyokohama@gmail.com](mailto:supyokohama@gmail.com)  
 URL:<http://yokohamasup-club.com/>  
 〈運 営〉横浜SUP倶楽部



## スカイダック横浜 5

〈タイプ〉水陸両用バス 〈乗船場所〉日本丸メモリアルパーク  
 〈コース〉水陸両用バスで横浜の観光名所を巡った後、  
 海にスプラッシュ。水上から横浜を楽しめます。  
 〈料 金〉大人3,500円、小人1,700円  
 〈問合せ〉TEL:03-3215-0008 \*受付時間 9:30～18:00  
<https://ja-jp.facebook.com/SKYDuckYOKOHAMA/>  
 〈運 営〉日の丸サンス株式会社、シティアクセス株式会社



## 大岡川さくらSUPツアー 4

〈タイプ〉SUP 〈乗船場所〉大岡川桜棧橋  
 〈コース〉大岡川桜棧橋～蒔田公園または弘明寺  
 〈料 金〉4,000円～6,000円  
 〈問合せ〉TEL:090-8302-4897(山崎)  
 E-mail:[mail@mizube.so](mailto:mail@mizube.so)  
 URL:<http://mizube.so/>  
 〈運 営〉一般社団法人 水辺荘

## Eボート桜クルーズ 7

〈タイプ〉E-BOAT 〈乗船場所〉大岡川桜棧橋  
 〈コース〉大岡川桜棧橋を出発し  
 桜の木の下をゆっくり周遊します。(約40分)  
 〈料 金〉1,500円  
 〈問合せ〉受付は当日11:00～14:00のみ  
 URL:<http://e-boat.jimbo.com/>  
 〈実施日〉3月25日、26日、4月8日、9日  
 〈運 営〉桜棧橋E-BOAT CLUB



## 春爛漫大岡川 お花見クルーズ 6

〈タイプ〉クルーズ船 〈乗船場所〉ピア日本丸  
 〈コース〉ピア日本丸から大岡川をクルーズ  
 〈料 金〉2,500円  
 〈問合せ〉TEL:045-201-0821 URL:<http://keihinferry.co.jp>  
 〈運 営〉京浜フェリーボート株式会社



## 日本丸シーカヤック教室 9

〈タイプ〉シーカヤック 〈乗船場所〉日本丸シーカヤックパーク前  
 〈コース〉帆船日本丸(みなとみらい)～大岡川または象の鼻パーク～帆船日本丸  
 〈料 金〉小中学生3,000円、高校生以上4,500円  
 〈問合せ〉TEL:045-221-0280  
 URL:<http://www.nippon-maru.or.jp/memorial-park/seakayak-park.html>  
 〈主 催〉公益財団法人 帆船日本丸記念財団  
 〈運 営〉NPO法人横浜シーフレンズ



## 大岡川桜満開クルーズ 8

〈タイプ〉クルーズ船  
 〈乗船場所〉横浜大さん橋交通船発着所(大さん橋総合ビル内)  
 〈コース〉大さん橋～みなとみらい～大岡川～  
 みなとみらい～大さん橋  
 〈料 金〉2,200円  
 〈問合せ〉TEL:045-201-7009(大棧橋営業所)  
 〈運 営〉株式会社ボートサービス



詳しい情報はこちらから  
HPへアクセス!

