

横浜市からのお知らせ

／ ついに 4月から全市で! /

プラスチックごみの出し方が変わります

収集曜日は
変わりません!

「プラスチック資源」

「プラスチック製容器包装」の収集日が「プラスチック資源」の収集日になります

今までと変わらずに
出せるもの

プラスチック製
容器包装



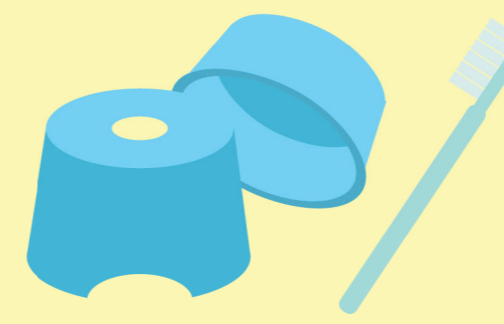
このマークが
目印です

NEW 新たに出せるもの

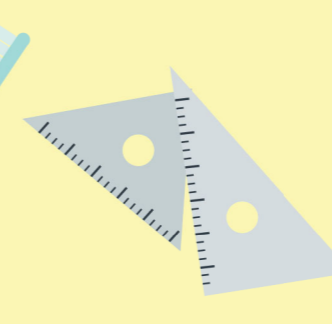
プラスチック製品
一番長い辺が50cm未満の
プラスチックのみできたもの



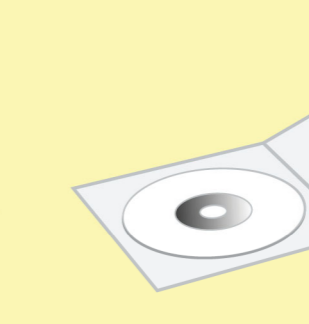
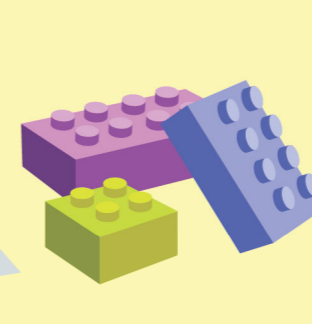
屋外用品



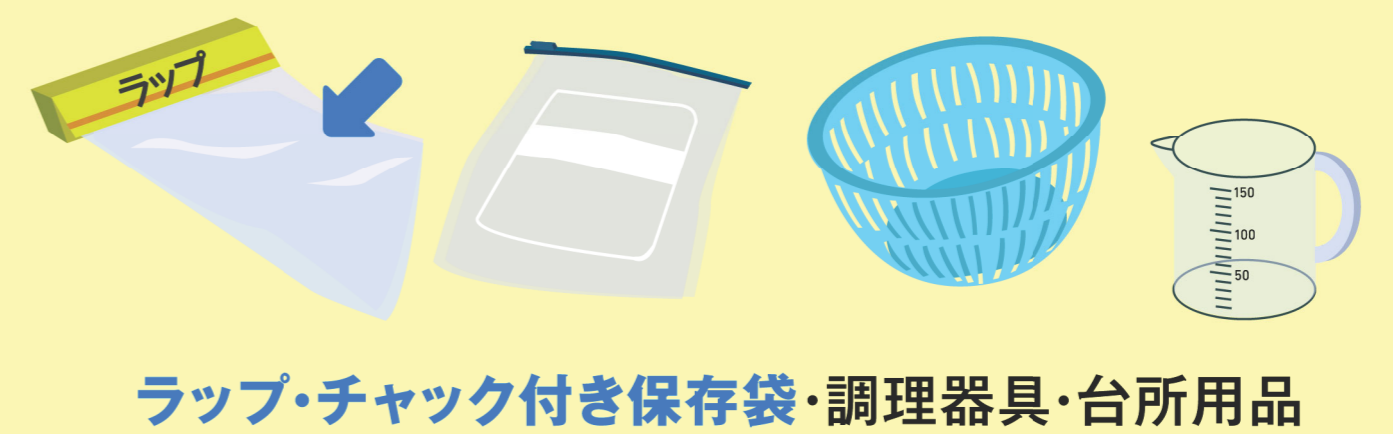
風呂、洗面用具など



文房具・おもちゃなど



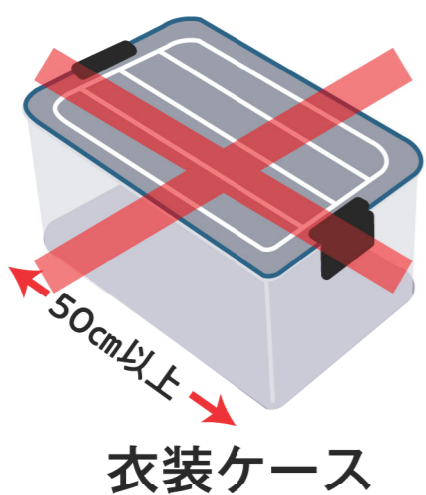
その他日用品(ハンガーなど)



ラップ・チャック付き保存袋・調理器具・台所用品

これらは出せません

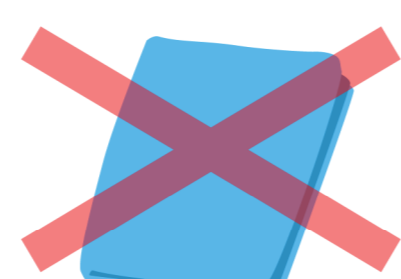
50cm以上のもの (一番長い辺が50cm以上) (広げると50cm以上)



衣装ケース

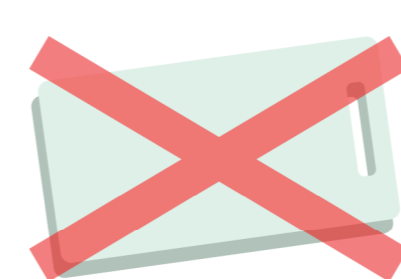


ビニールひも



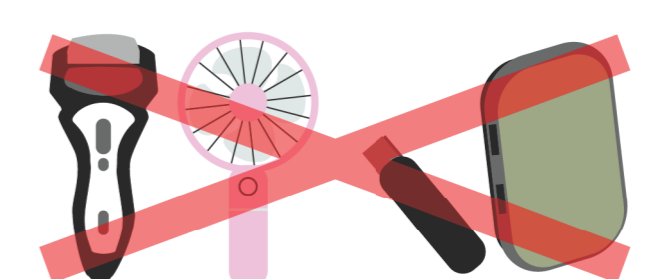
ビニールシートなど

厚みがあり、硬いもの



まな板など

発火の危険があるもの



モバイルバッテリーなど

プラスチックは「ごみ」から「資源」へ

環境にやさしい行動＝
プラスチックごみの新しい分別から
「GREEN×EXPO 2027」につなげよう



GREEN
×
EXPO
2027
YOKOHAMA JAPAN

開催期間 2027年3月19日～9月26日
開催場所 横浜市瀬谷区・旭区

GREEN×EXPO 2027は、私たちの生活に大きな影響をもたらす
気候変動に着目した日本で初めての国際博覧会です。



© Expo 2027



横浜市 プラ資源 出し方

横浜市資源循環局