

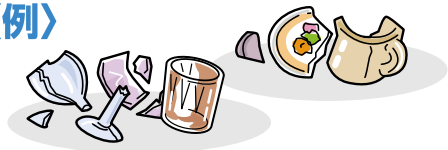


燃えないごみ

週2回 燃やすごみと同じ曜日

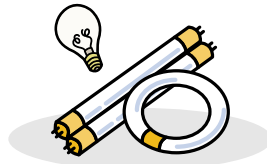
購入時の箱(ケース)や、新聞紙などに包み、品名を表示する

〈例〉



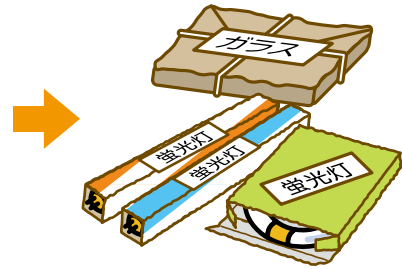
ガラス・陶器類

- 一番長い辺が50cm以上のものは、粗大ごみ (P15) へ



蛍光灯・電球

- LED (プラスチック製) は、燃やすごみ (P5) へ



燃やすごみ

燃えないごみ
スプレー缶
乾電池

プラスチック
資源



スプレー缶

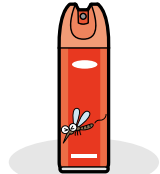
週2回 燃やすごみと同じ曜日

中身を出し切り、スプレー缶だけをまとめて、透明または半透明の袋に入れる

〈例〉



整髪料



殺虫剤



ガスボンベなど



- キャップはプラスチック資源 (P7) へ
- 中身がどうしても出し切れない場合は、各区の資源循環局事務所 (裏表紙) へ相談

缶・びん・
ペットボトル

小さな
金属類

古紙・古布
資源集団回収

粗大ごみ



乾電池

週2回 燃やすごみと同じ曜日

乾電池だけをまとめて、透明または半透明の袋に入れる



電池(使い切りのもの)

- アルカリ・マンガンなどの一次電池



コイン電池

- 形式記号CRまたはBR

市では収集
できない
ごみ

小型家電製品・
小型充電式電池・
バッテリー

資源物の直接
持込み・回収・
不法投棄

ごみ出しの支援
集積場所の
設置や維持管理

災害時の
ごみ

資源物の
リサイクル

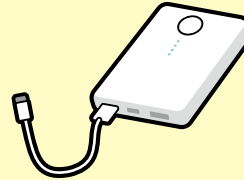
ごみの
分別品目
一覧表

対象外



ボタン電池

- 形式記号SR、PR、LR



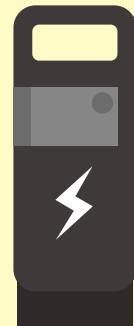
リチウムイオン電池



ニカド電池



ニッケル水素電池



小型充電式電池(モバイルバッテリー含む)



一般社団法人
電池工業会
が設置している
ボタン電池
回収缶へ

ボタン電池回収場所

Q検索



小型充電式電池
リサイクルボックス
家電量販店、区役所等
に設置しています。
詳しくは、P19へ