

## レジオネラ症を防ぐために

### 追いだき機能付き風呂(24時間風呂など)

- 浴槽の湯は毎日交換しましょう
- 浴槽内は洗剤やスポンジを使って汚れが残らないように清掃しましょう
- 湯の吐出口の汚れを取り除きましょう
- 追いだき用の配管も、配管洗浄剤等を使用して汚れを排出しましょう



### 家庭用加湿器

- タンクの水は毎日取り換えましょう
- タンク内部も汚れやヌメリが生じないように清掃しましょう
- 長期間使用しないときは水を抜き、汚れを取り除いて乾燥させましょう



# レジオネラ症ってなんだろう？

～身近にひそむ感染源と対策～



## レジオネラ属菌ってどこにいる？

レジオネラ属菌は、川の水や土の中など自然環境の中に生息しています。また、人の生活に近いところでは、家庭のお風呂の残り湯など比較的あたたかい水の中で増える性質があります。過去には、家庭用の超音波式加湿器が原因で感染する事例もありました。

このリーフレットでは、ご家庭のお風呂や加湿器について、レジオネラ症を予防するためのポイントをご紹介します。



### お問い合わせ先(各福祉保健センター 生活衛生課)

福祉保健センター	電話番号	福祉保健センター	電話番号
鶴見区	045 (510) 1845	金沢区	045 (788) 7873
神奈川区	045 (411) 7143	港北区	045 (540) 2373
西区	045 (320) 8444	緑区	045 (930) 2368
中区	045 (224) 8339	青葉区	045 (978) 2465
南区	045 (341) 1192	都筑区	045 (948) 2358
港南区	045 (847) 8445	戸塚区	045 (866) 8476
保土ヶ谷区	045 (334) 6363	栄区	045 (894) 6967
旭区	045 (954) 6168	泉区	045 (800) 2452
磯子区	045 (750) 2452	瀬谷区	045 (367) 5752





## どんな症状ですか？

レジオネラ症は、レジオネラ属菌が原因で起こる感染症です。

高熱や呼吸困難などの症状が現れる「肺炎型」と、発熱や筋肉痛などの症状が現れる「ポンティアック熱」に分けられます。

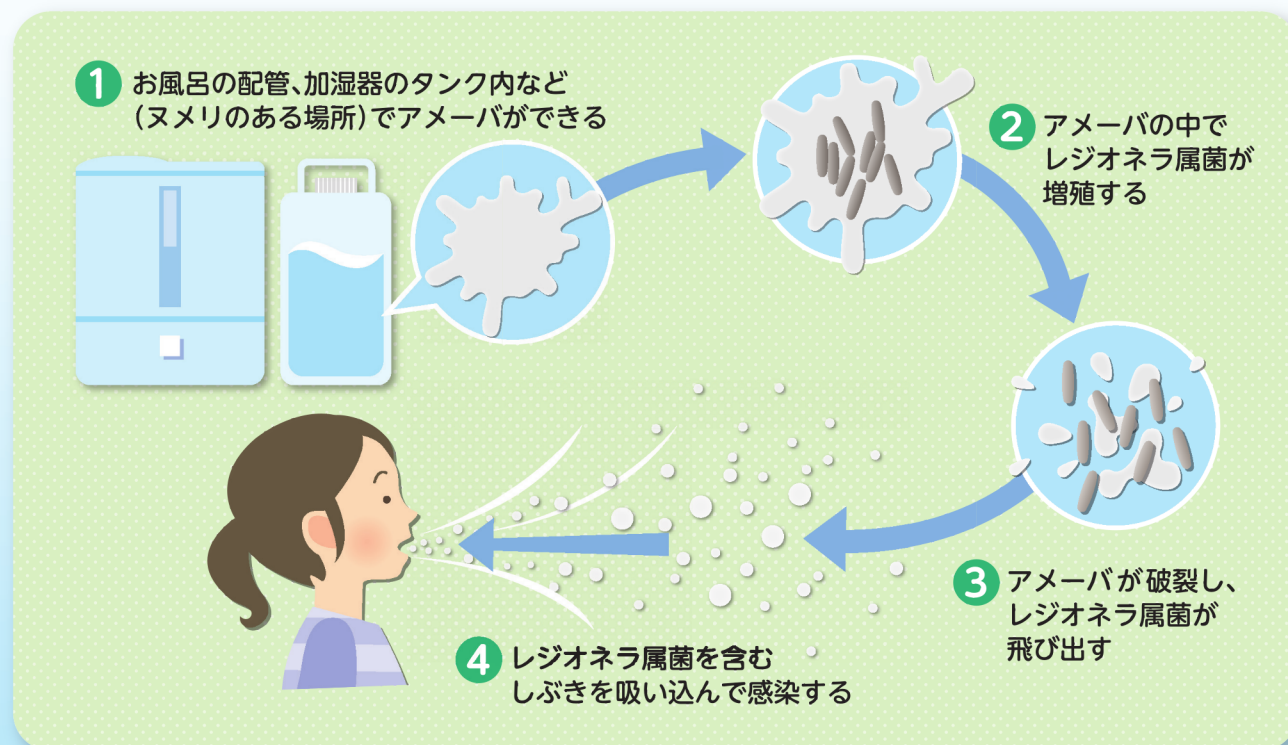
肺炎型は病状の進行が速く、重症化する場合もあるので注意が必要です。

一般に患者は男性が多く、特に高齢者や呼吸器疾患をお持ちの方は感染しやすいといわれています。

レジオネラ肺炎		ポンティアック熱
 <ul style="list-style-type: none"> <li>● 高熱</li> <li>● 呼吸困難</li> <li>● 筋肉痛</li> <li>● 吐き気</li> <li>● 下痢</li> <li>● 意識障害</li> </ul>	主な症状	 <ul style="list-style-type: none"> <li>● 発熱</li> <li>● 寒気</li> <li>● 筋肉痛</li> </ul>
2～10日	潜伏期間	12時間～3日
急激に重症化し、亡くなることもある	特徴	一般に軽症で、数日で治ることが多い

## どのように感染するの？

レジオネラ症は、レジオネラ属菌を含む細かい水滴（しぶき）を吸い込むことで、感染します。インフルエンザのようなヒトからヒトへの感染はありません。



## こんなところからレジオネラ

追いだき機能付きのお風呂や家庭用の加湿器も、レジオネラ症の発生源となることがあります。

### 追いだき機能付き風呂（24時間風呂など）

配管内を同じ湯が循環・停滞しているためヌメリが生じやすく、何日もお湯を抜かずにいるとレジオネラ属菌が増える可能性があります。

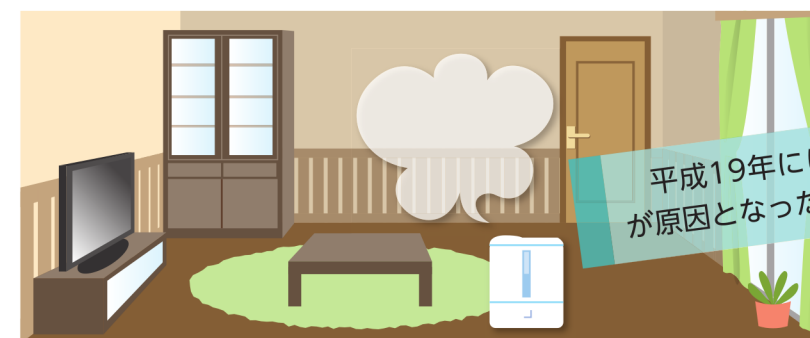
横浜市内でも、追いだき用の配管内部や吐出口からレジオネラ属菌が検出される事例がありました。



### 家庭用加湿器

家庭用では、タンクに水道水を入れて、超音波振動で空気中に水滴を噴霧させる超音波式加湿器（非加熱タイプ）が広く流通しています。

常温の水が細かい水滴となって飛散するため、タンク内でレジオネラ属菌が増えてしまうと、レジオネラ症の発生源となる可能性があります。



平成19年には、新潟市で家庭用超音波式加湿器が原因となった死亡事故が発生してしまいました。