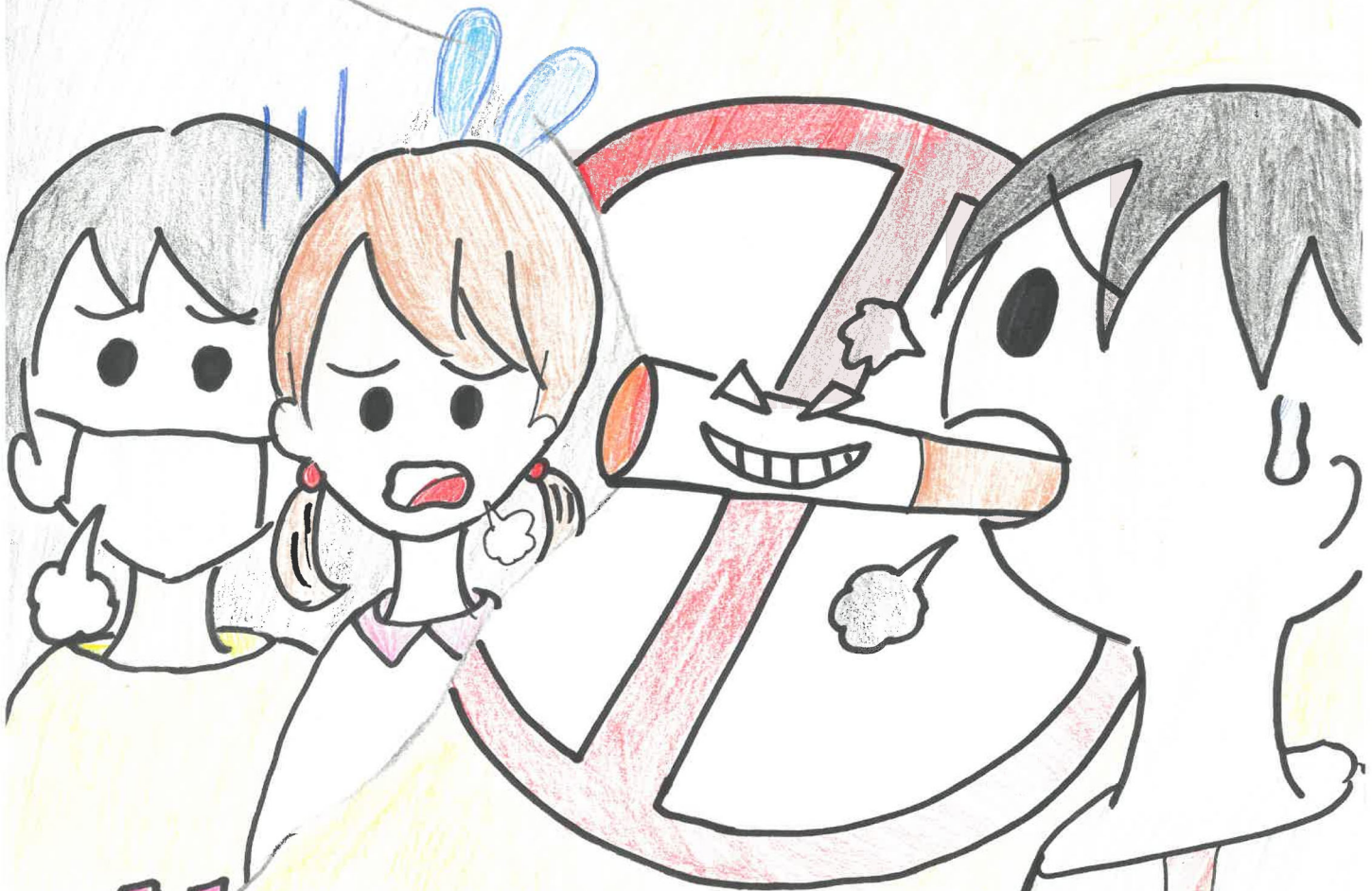


その1本で

たれかきあるいは自分き



傷つけてない？

こんな**害**があるよ!



副流煙

三大有害物質

ニコチン  
強い依存性

一酸化炭素  
血流を悪くして  
酸欠状態に

タール  
発がん  
性物質



・口腔がん、咽頭がん  
・喉頭がん  
・食道がん

・肺がん  
・COPD  
・肺炎

・肝臓がん

・胃潰瘍  
・胃がん

・膵臓がん

気を付けよう!



す  
わ  
な  
い  
ど  
た  
ば  
こ  
は



じ  
い  
じ  
...

おねがい...





吸わない



吸わせない



あなたの

体大丈夫？

ちょっと

寿命縮めてくるわ！







喫煙している人の肺

健康な人の肺

まだ吸いえますか? やめますか?

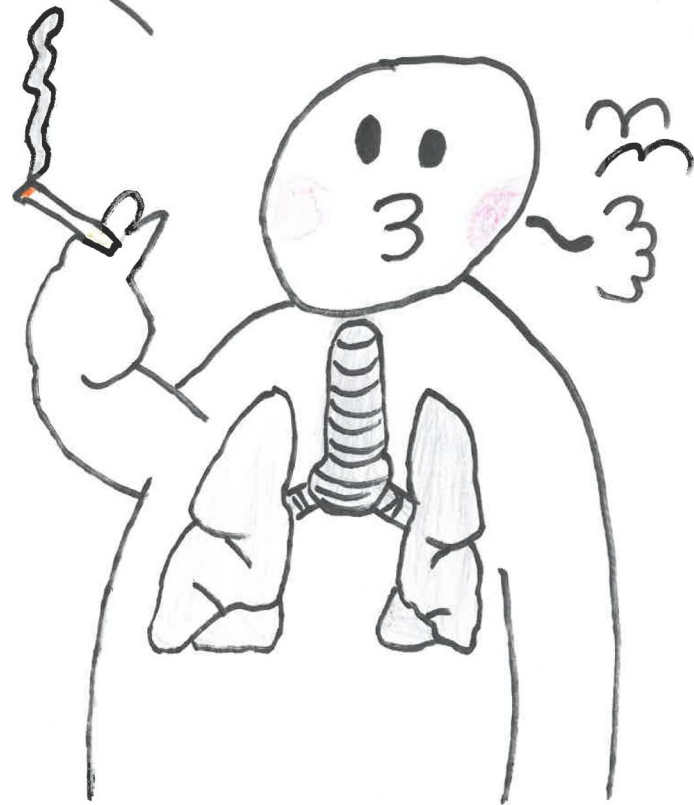


たばこは

やめまじょう



あなただけの肺



きれいですか？



周りの人にも被害が!!?

