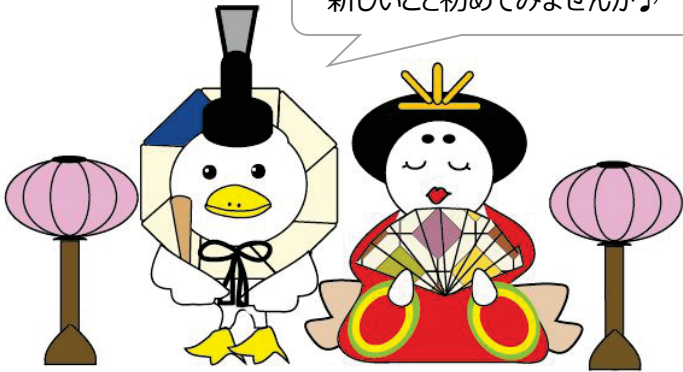


なか ぽぽら

「人々の、みんなの」を表すイタリア語の popolare から。

中区内の生涯学習・市民活動の参加を夢見て、様々な活動をされている人たちのための情報誌であり、多くの夢が生まれ皆に親しまれますようにと名づけられました。

春はもうすぐそこ。
新しいこと初めてみませんか♪



なか区民活動センターマスコット もなか

催し・講座の案内

- ・横浜三塔の日イベント
- ・保育ボランティア養成講座

事業報告

- ・中高年のための安心インターネット活用術
センター職員コラム(区民利用施設とは?)

活動団体紹介

- ・しでんの学校

「なかく街の先生」活動記・新しい方の紹介

「なかく街の先生」登録者募集



横浜の春は三塔からはじまる

横浜三塔の日イベント



開催: 3月6日(日) 会場: 横浜市開港記念会館
・神奈川県庁本庁舎・横浜税関

なか区民活動センターに登録している団体や街の先生が参加します！
いろいろな体験で楽しみましょう！（掲載写真はイメージです）

三塔モチーフのコースター作り トールペイント教室

街の先生 加藤幸子さん

- ◆受付時間：13:00～15:30
- ◆定員：50名※当日先着順
- ◆料金：200円
- ◆場所：1階1号室



三塔や開港記念会館をモチーフに 三塔の日カードづくり

登録団体 みなとまち童画の会

- ◆受付時間：10:00～15:30
- ◆人数：40名※当日先着順
- ◆料金：無料
- ◆場所：2階7号室



レトロな衣装で ハイカラ写真館

登録団体 横浜栄写友(撮影担当)

- ◆受付時間：10:30～15:00
- ※12:00～13:00(撮影なし)
- ◆料金：衣装レンタル
大人 500円
子ども 無料
- ◆撮影・写真 無料
- ◆場所：2階



開港記念会館のオリジナル プレート作り

街の先生 深谷住江さん

- ◆受付時間：10:00～12:00
- ◆定員：50名※当日先着順
- ◆料金：200円
- ◆場所：1階1号室



みんなでみよう！ 横浜のかみしばい

紙芝居文化推進協議会

- ◆受付時間：11:00～16:00～
- ◆料金：無料
- ◆場所：2階7号室
1階ホールでも上演
(10時～)



開港記念会館は、平成29年に
100周年を迎えます。

育児 託児 チャレンジ! 今どきの子育てと保育ボランティアについて学ぼう!

子育てから少し離れた皆さんや、孫のお守りを頼まれる年代の皆さんへ! 子育ての最新情報や、子どもの発達について学んでみませんか。お守りにも役立つ情報あり、保育ボランティアにもつながってみましょう!

	日時	テーマ・講師	会場
1	3月29日(火) 10時~12時	今どきの子育て・孫育てを学ぼう 講師: 棒田明子氏 (NPO 法人孫育て・ニッポン理事長)	なか区民活動センター 研修室
2	4月5日(火) 10時~12時	子どもの発達の理解 講師: 山岸道子氏 (元東京都市大学児童学科 教授、子ども子育て新制度審議委員)	なか区民活動センター 研修室
3	4月14日(木) 10時~12時	保育ボランティアの活動を知ろう 協力: 保育ボランティアかざぐるまの会	中区地域子育て支援拠点 のんびりんこ
4	4月19日(火) 10時~12時	日赤医師による 幼児の事故と応急手当	なか区民活動センター 研修室



- 募集人数: 先着 20 人 ■ 申込: 3月11日(金) から電話・FAX・Eメール (氏名 電話番号 住所 年代)
- 申込・問合せ先: 区役所地域振興課 ☎224-8137 FAX224-8215 ✉na-event@city.yokohama.jp

事業報告

中高年のための安心インターネット活用術【全2回】

NPO 法人シニア SOHO 横浜・神奈川の皆さんと、なか区民活動センターの協力企画で講座を開きました。20名の参加申込みもすぐ一杯となり、中高年のパソコンやインターネットへの興味の高さを感じました。初心者の方も多く、そろそろパソコンを触っている方もいましたが、疑問点を色々と聞きながら、インターネットで旅行先のホテルや電車の時刻表を調べたり、買い物のやり方を学んだり、便利な使い方を体験しました。これをきっかけに、もっとパソコンに親しんでもらえるよう、センターで開催している他のパソコン教室の案内もしました。

開催日: 1/29(金)・2/12(金)

なかよろずアップ企画



なか区民活動センター職員こんなことあんなこと

「区民利用施設に行ってきました」

施設同士の連携強化や、センター事業である「街の先生」ご紹介などを目的に、センター職員が中区内の全区民利用施設を訪問し、地域の課題や各施設の講座等についてお話しを伺ってきました。各施設の職員の方と直接話すことによって、顔の見える施設間ネットワークの大切さを実感しました。

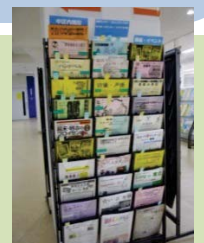


「区民利用施設とは？」

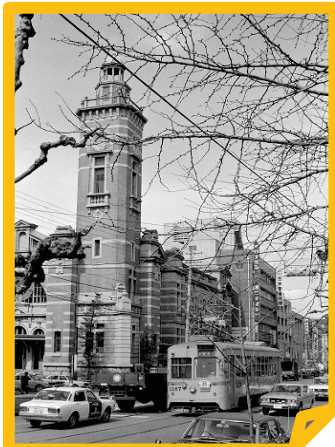
地区センター・コミュニティハウス・ケアプラザ・図書館・スポーツセンターなど、中区民の皆様が、「生涯学習」や「地域交流」「趣味のサークル」「何かを学びたい」「気軽に集まれる場所をさがしている」などをサポートする各施設です。会議室や工芸室、料理室、和室、親子が集える、本が借りられるなど地域に根付いて、気軽にご利用いただくための施設です。

各施設の講座やイベントのちらしはここでもらえます

各施設の毎月の「講座・イベントのちらし」は、なか区民活動センターの「ちらしラック」で、月初め頃から配架しています。何か始めたい方、様々なイベント情報などを知りたい方は、ぜひ、なか区民活動センターへお立ち寄りください!



中区で輝く市民活動・生涯学習団体のみなさんをご紹介します！



撮影 1972/3/31(市電営業最終日)

【活動日時】月 1 回程度

【会員数】18 人

【年代構成】20 代～60 代



しでんの学校



【活動内容】

しでんの学校は、かつて横浜を走った路面電車「横浜市電」の記録を「集める・学ぶ・伝える・残す」活動しています。活動内容は、当時の写真を集めてデジタル化し、撮影場所を特定して、今昔を楽しみながら街歩きを行っています。写真・メンバー共に募集しております！

【活動場所】

- ・ミーティングは、なか区民活動センター研修室
- ・まち歩きは、横浜市内
- ・その他、市電保存館 など



撮影 1972/3/31(市電営業最終日)

「なかく街の先生」活動レポート

実施日：平成 27 年 12 月 13 日（日）

会 場：麦田清風荘 大広間

街の先生：UNIQUES



12 月 13 日「クリスマス会」が行われました。日頃、清風荘を利用してサークル活動をされているグループの発表の場として、毎年行われています。今年は 21 組の参加がありました。お昼休み 30 分間を利用し、なかく街の先生に登録しているフルート・キーボード演奏「UNIQUES」（ユニックス）にクリスマスソングを中心に演奏してもらいました。一緒に口ずさんでいる方々もいて、大変好評でした。初めての試みに、皆さん喜んでいました。

来年も清風荘やこどもログハウスで UNIQUES さんに演奏してほしいとのことでした。



「利用の手引き」を発行しました！



なか区民活動センターの利用方法に関することを、わかりやすく掲載した『利用の手引き』を新たに発行しました。

なか区民活動センターの役割である「相談」「活動拠点」「情報提供」の分類ごとに、ご相談いただける内容や、活動スペース・貸出物品の利用方法などについて詳しく掲載しています。

また、「団体登録」の方法や、「なかく街の先生」の登録・紹介方法もこの 1 冊で詳しく知ることが出来ます。ご覧になりたい方は、センターホームページ又はセンター窓口でも閲覧ができますので、お気軽にお声掛けください。

※手引き内容の更新などは、センターホームページでご確認ください。

新しい「なかく街の先生」の紹介

「なかく街の先生」とは、自分の経験・知識・技術を地域に役立てるためのボランティア人材登録制度です。

分野	登録番号	登録ジャンル	登録者名	先生からひと言
芸術・文化・趣味	A-45	祭囃子・獅子舞	本郷 唯子 連 豊島 年男	本郷町に明治初期から伝わる祭囃子・獅子舞を指導します
スポーツ・レクリエーション	E-8	ストレッチ・ダンス全般	ひらた ちえみ 平田 ちえみ	ベビーから大人まで、ダンス・体操・ストレッチの指導をします♪

なかく街の先生 登録者募集



「なかく街の先生」とは・・・！

個人や団体が持っている経験・知識・技術を活かして、地域に役立てるためボランティア人材登録制度です。



登録すると・・・

地域からの依頼を受けて講座を行ったり、イベントで特技や技術を披露したりすることができます。

依頼はどこから？

区民利用施設（地区センターやケアプラザなど）、自治会、PTAや子供会など。

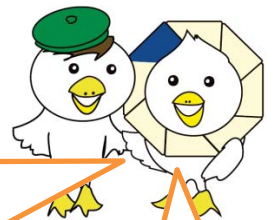
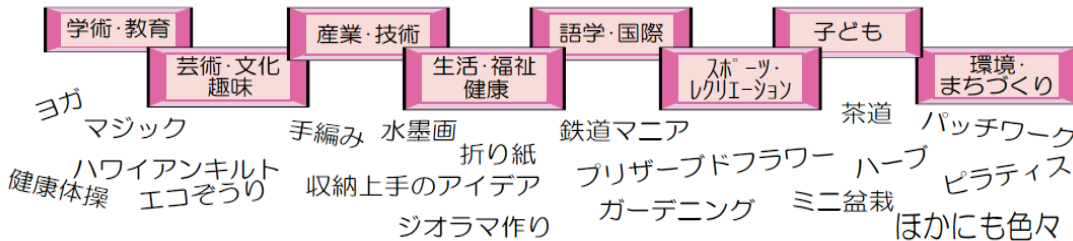
なか区民活動センターがサポートします！

- 地域や施設へ街の先生をご紹介
- 依頼先とのコーディネート ● 見本市や養成講座開催
- センター祭り等のイベントへの参加依頼 など

お申込み期間：3/4(金)～3/22(火)

期間中に登録手続きをされますと冊子版平成28年度「なかく街の先生ガイド」に掲載され、区民利用施設などに配布されます。**申込・詳細はなか区民活動センターまで！（HPにも掲載）**

いろんな先生を求めています！



眠らせないで、あなたの才能！
登録、お待ちしています！

なか区民活動センター 施設利用のご案内

主に、なか区民の自主的な活動（市民活動、生涯学習、地域活動など）をサポートする施設です。

＊開館時間

9:00～21:00

＊休館日

原則第3日曜日
年末年始

＊施設の利用について

なか区民の自主的な市民活動、生涯学習、ボランティア活動、地域活動など、公益的な活動のために、ご利用いただけます。研修室や一部設備の利用には、団体登録が必要です。

＊利用登録

施設の予約、貸ロッカー・レターケース、貸機材を利用する場合は、団体登録が必要です。登録申請には、ヒアリングと審査があります。

**3月・4月休館日は、
3月の休館日は3月20日（日）
4月の休館日は4月17日（日）です。**

なか区民活動センター

〒231-0021 中区日本大通 35 中区役所別館
TEL: 045-224-8138
FAX: 045-224-8343
Email: na-katsudou@city.yokohama.jp
ホームページ
<http://www.city.yokohama.lg.jp/naka/ncac/>

