

4月下旬～5月上旬頃に開花

### 藤の花の特徴

- 芳香が良い
- 品種によって、紫色・白色・桃色などの花の色がある



2024年の▶  
浜松町公園の藤の花



咲き終わった花をそのままにすると、実ができて樹勢が弱くなり、翌年花が咲きにくくなるため、早めに切り取ります

2024年の▶  
霜下公園の藤の花

春  
夏

### 夏のせん定のポイント

去年より前に伸びたツル(薄い茶色)

ツルの根元から2~4芽、  
20cm~30cmで切る

枯れている枝は  
根元から切る

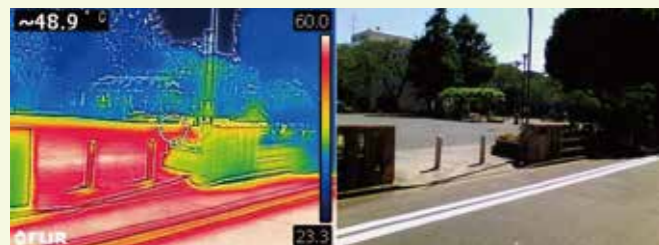
今年伸びたツル(淡い緑色)

### 夏の肥料やり

来年もきれいな花が咲くように、リン酸成分の多い化成肥料または液体肥料をあげます



藤棚の効果 真夏の日差しを防ぐ効果もあります



## 藤の花を増やし、広げる取組

美しい藤の花を咲かせるためには管理作業が重要ですが、西区内では花が咲かない藤棚が増えてきている状況でした。そこで藤の花が西区を美しく彩ることを目指し、藤棚一面に花を咲かせる取組に加え、区民に藤をより身近に感じてもらえる取組も展開していきます。



▲藤棚管理作業の様子

### 藤の花に興味がある方

- 藤の花マップを持って歩いてみよう
- 周りの人に紹介しよう

西区内の藤の写真撮影して、X(旧Twitter)に「#藤の花再生PJ」をつけて投稿してください

X 西区X(旧Twitter)でも情報発信を行っています



藤の花再生プロジェクト  
ホームページ



西区公式X(旧Twitter)  
(@nishi\_yokohama)

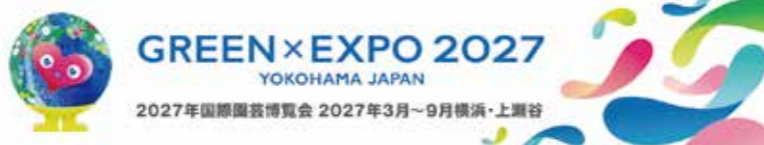
ガーデンペア



© ITOON/GN

ガーデンネックレス横浜

Garden Necklace  
YOKOHAMA

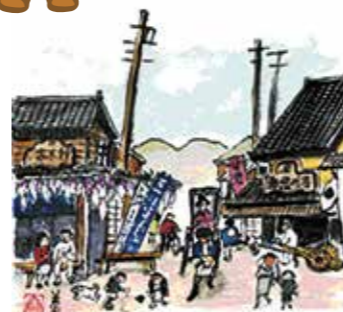


# 藤の花 みどころマップ

西区の藤の花を見に行こう!



### 西区「藤棚町」の由来



藤棚のむかし  
「西区そぞろ歩き」より

藤棚町交差点は、人力車がにぎやかに走り回り、のちに市電が通るなど交通の要所として栄えました。

「藤棚町」という地名は、そこにあった、鈴木屋という茶屋の軒先の見事な藤棚に由来しています。藤棚は空襲で焼失してしまいましたが、1977年に地元有志により結成した「藤の棚復興委員会(現在の藤の棚保存会)」が藤棚を復活、3回の植え替えを経て現在の姿となっています。



現在の藤棚町交差点



発行元：横浜市西区西土木事務所

横浜市西区浜松町12-6

☎ 045-242-1313 fax 045-241-7582

✉ ni-doboku@city.yokohama.lg.jp

発行年：令和7年1月

### 藤の花の花芽



- 花芽(丸くふくらんでいる)
- 葉芽(平たく、細長い)

### 冬のせん定のポイント



花芽は太い枝から分岐した短枝の根元につきやすいと言われていています。根元から3~5芽程度残して枝を切り、花芽を残します。

### 冬の肥料やり

ゆっくり栄養が届くように有機性の肥料をあげます(牛ふん堆肥・菜種油かす・バーク堆肥=1:1:2)



冬  
秋

### 紅葉と落葉



11月頃には葉の色が黄色く紅葉します

### 誘引作業



12月~1月にかけて落葉します  
枝をシュロ縄などで藤棚に結びつける「誘引」作業をすると花がきれいに垂れ下がり、美しく見えます

藤の花がきれいに咲く場所を紹介します。



### 1 軽井沢公園

高速神奈川12号三ツ沢線を見上げる位置にある公園で、上下2段になっています。上段には藤、下段には大きな花壇があり、様々な花を楽しむことができます。



### 3 霜下公園

西スポーツセンターの北側にあり、環状1号に面している公園です。見通しが良く広々とした公園の中心にある藤棚は、大きく存在感があり、春にはたくさんの花を咲かせています。



### 4 西スポーツセンター

西スポーツセンターの東側にある大きな藤棚で、枝を支える部分がロープでできているのが特徴です。藤棚の下は遊歩道になっていて、歩きながら藤の花を楽しむことができます。



### 6 高島中央公園

みなとみらい線の新高島駅近くにある公園で、公園北側にアーチ状の藤棚があります。みなとみらいのビル群と藤の花の対比が美しい藤棚です。



### 7 浜松町公園

西横浜駅近くにあるサクラに囲まれた公園で、公園の中央に藤棚があります。小さな藤棚ですが、美しい花で公園利用者に親しまれています。



### 9 戸部公園

西区役所と西前小学校のすぐ近くにある公園で、遊具広場の近くには大きな藤棚があり、公園利用者の皆さんの憩いの場となっています。



### 10 戸部杉山神社

2021年3月に神社の社務所前に鉢植えの藤を移植し、藤棚ができました。美しい花を咲かせており、参拝される方の目を楽しませています。



### 16 野毛山公園

野毛山公園展望地区の芝生広場まで進むと、区内ではめずらしい白色と紫色の花が咲く藤棚があり、隠れた人気スポットになっています。

画像提供：野毛山動物園



西区の藤の花を見に行こう!

# 藤の花みどころマップ



名称	所在地
1 軽井沢公園	南軽井沢6-1
2 楠町公園	楠町1-8
3 霜下公園	浅間町3-170-3
4 西スポーツセンター	浅間町4-340-1
5 岡野公園	岡野2-9
6 高島中央公園	みなとみらい5-2
7 浜松町公園	浜松町9
8 西前小学校 <small>(見学はご遠慮ください)</small>	中央2-27-7
9 戸部公園	中央1-17
10 戸部杉山神社	中央1-13-1
11 伊勢町もくせい公園	伊勢町3-133-8
12 御所山公園	御所山町56-2
13 藤棚一番街	藤棚町1-28
14 藤棚地区センター	藤棚町2-198
15 境之谷公園	境之谷105-1
16 野毛山公園	老松町63-10
17 平沼さわやか公園	西平沼町5
18 石崎川プロムナード	平沼2-10
19 西戸部町二丁目公園	西戸部町2-216-2

※再生に取り組んでいる藤棚を含みます



### 17 平沼さわやか公園

地域の雨水を排水する役割をもった平沼ポンプ場の屋上にある公園で、普通の公園とはひと味違う空間で藤を楽しむことができます。

開園時間 平日・土曜日:午前9時~午後9時  
日曜・祝日:午前9時~午後5時  
毎月第4月曜と12月28日~1月4日は休園