

— Kite Mite Sakae —

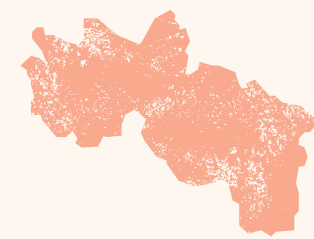


来^きて 見^みて



さかえ

— Kite Mite Sakae —



～障害福祉事業所よりみちマップ～



栄区高齢・障害支援課

栄区桂町303-19
TEL: 045-894-8068
FAX: 045-893-3083

平成30年11月発行





（ 掲載事業所一覧 ）

①	リエゾン笠間	P.3
②	さかえ福祉活動ホーム	P.4
③	ソイル栄「フィオーレ」	P.5
④	草の実	P.6
⑤	みんなの開社	P.6
⑥	なかま桂台西	P.7
⑦	まってる・第2まってる	P.8
⑧	朋	P.9
⑨	朋第2	P.10
⑩	すぺーすモモ	P.10
⑪	サポートセンター径	P.11
⑫	わ〜くらぶ・さかえ	P.12
⑬	ぶらさんぬ	P.13
⑭	MOKU cafe	P.14
⑮	SELP・杜	P.15
⑯	杜の茶屋 CAFÉ NAGOMI	P.16
⑰	リハビリー支援施設 ふれんず	P.17
⑱	郷（さと）	P.17

この冊子は、栄区障害者自立支援協議会と栄区役所高齢・障害支援課が協働で作りました。



来て見てさかえ

— Kite Mite Sakae —



～障害福祉事業所よりみちマップ～



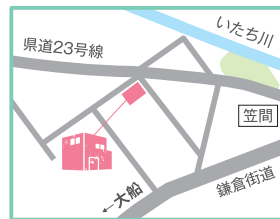
※詳しい場所は各ページの地図を参考にしてください。



重度の身体障害のある方が生活している施設です。生産活動では廃材から商品を作ったり、レザークラフトや手芸の商品もあります！

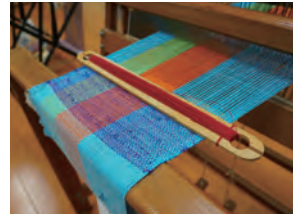


1.ペーパークリップ(W) 180円 2.多肉植物 500円～ 3.おむすびピアス 800円 4.シリンダーキャンドル 250円



1 社会福祉法人 同愛会
リエゾン 笠間

☎ 045-898-3533 FAX 045-898-3534
横浜市栄区笠間3-10-1
平日：9時～17時 駐車場あり



染色タオル、エコロジータワシ、ており製品他小物等、メンバーさん1人1人が携わり頑張って作った素敵な製品をとりそろえています。是非一度みにきて下さい。お待ちしております。

正面玄関を入り、右側に“さかえギャラリー”製品展示スペースがあります。



1.石しぼり染めタオル各種 300円～500円、石しぼり染めタオルマフラー800円、アクリルタワシ 150円、ており製品各種

2 NPO法人 こんちえと
さかえ福祉活動ホーム

☎ 045-894-2424 FAX 045-893-7437
横浜市栄区公田町635-16
平日：9時半～16時半 駐車場あり





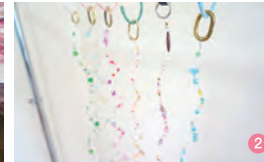
知的障害のある方が生活している施設です。日中は、製パン・喫茶などの作業をしています。バターロールなど定番パン3種類を含め8種類程、1ヶ100円で販売しています。コーヒーも好評です。お待ちしております。



季節のあんぱん 100円、季節のメロンパン 100円、バターロール 100円、カレーパン 100円 ※菓子パンはすべて100円で販売しています。

3 社会福祉法人 であいの会
ソイル栄「フィオーレ」

☎ 045-891-6030 FAX 045-891-6031
横浜市栄区笠間3-10-7 ソイル栄
平日：11時～15時半 駐車場2台分



1.さきおりマット 500円 2.サンキャッチャー 500円 3.ジュジュ 100円 4.古着市 年4回開催 100円～500円

古着リサイクル。提供品をいただいて、仕分けや値付けを行います。年4回草の実で古着市を行っています。

4 NPO法人 こんちえと
草の実

☎ 045-893-0419 FAX 045-893-7437 (さかえ福祉活動ホーム内)
横浜市栄区公田町1638-41
平日：9時15分～16時 駐車場2台分



主に自閉症のメンバーたちが、日々こつこつと布を選んだりしながら、織っています。弾力があるので、踏み心地、敷き心地がよいです。さき織りマット大 700円、さき織りマット中 600円、さき織りマット小 500円

5 NPO法人 こんちえと
みんなの開社

☎ / FAX 045-896-2381
横浜市栄区公田町1638-44-2階
平日：9時15分～16時 駐車場なし





メンバーさんが考え「なかまの輪」というネーミングがついたかわいいアメ玉みたいなストラップがなかまの一押し商品です。あと年に3回程、バザー、なつまつり、他の地域のイベントなどで熊本の復興をかねて、くまモングッズと熊本の物産を販売しています。

1. なかまの輪 150円 2. ピン止め 2コ入り 200円 3. 花の壁掛け 500円～ 4. おしゃれクリップ3コ入り 200円 5. カエルの置物 350円 6. 写真立て 300円

6 NPO法人 きょうせい
なかま桂台西

☎ 045-897-3091 FAX 045-894-3003
横浜市栄区桂台西2-27-14
平日: 10時半～15時 駐車場なし



家庭的で温かみのあるお弁当やお惣菜の製造販売を中心に、様々な活動を行っています。出張販売等もしていますので、ぜひご利用ください。

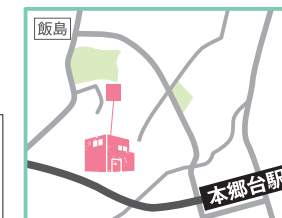
毎週火曜日12時～13時栄区役所1階にてお弁当、お惣菜の販売。毎週木曜日(ただし第4木曜日は除く)11時半～13時、男女共同参画センター横浜(戸塚区)にて、お弁当、お惣菜の販売。平日 本郷台キリスト教会食堂にて日替わりランチ営業。



日替わり弁当 490円 仕出し弁当 490円
からご予算に応じて。(可能な範囲でご注文と配送をお受け致します。)

7 社会福祉法人 真愛
まってる・第2まってる

☎ 045-893-5746 FAX 045-893-8783
横浜市栄区飯島町2441-10 平日: 9:30～16:00 ランチタイム
11:30～13:00(なくなり次第終了、臨時休業あり) 駐車場数台あり





1



2



3



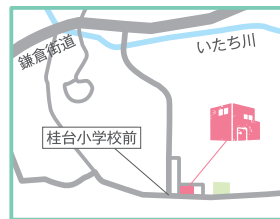
4



自主製品の製造や事業所内でのイベント、音楽鑑賞や散歩、園芸など個々に合わせて多様な活動に取り組んでいます。また近隣の保育園や学校など地域交流も積極的に行っています。



- 1.和紙製品各種 50円~200円
- 2.クッキー 100円
- 3.ハーブソルト 200円
- 4.どら焼き 100円



8 社会福祉法人 訪問の家
朋

☎ 045-894-6611 FAX 045-892-3909
横浜市栄区桂台中4-7
イベント時のみ販売 駐車場数台あり

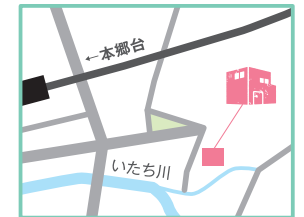


皆が大好きな栄区で障害がある人もない人もいきいきと暮らせる街づくりをお手伝いできたらと思います。

アルミ缶リサイクル・防犯パトロール・地域清掃などの役割を通して、地域の一員として活動しています。

9 社会福祉法人 訪問の家
朋第2

☎ 045-894-7297 FAX 045-894-7375
横浜市栄区柏陽3-18
通所日：月、火、木、金、土9時15分~15時15分 駐車場2台分



季節の朝取れ新鮮野菜(季節、種類により値段が異なります。)
月曜日~栄区役所 11時半~12時半
水曜日~近隣団地 10時半~11時半

すぺーすももはこころの病をもつ人たちの活動場所・居場所です。週2回小菅ヶ谷の農園で栽培した朝採り野菜を販売しています。

10 NPO法人 絆
すぺーすもも

☎/FAX 045-892-7532
横浜市栄区柏陽3-18
駐車場なし

「朋第2」と「すぺーすもも」は、同じ建物です。普段はそれぞれで活動しますが、誕生会、夏祭り、クリスマス会、地域清掃などの行事はいつも合同です。」





メンバーが毎日心を込めて作っています。どれも径いちおし商品です。ぜひ足をお運びください。



1.竹炭製品 100円～500円 2.焼き菓子・パン・食パン 120円～250円 コーヒー 100円

11 社会福祉法人 訪問の家
サポートセンター一径

☎ 045-897-1101 FAX 045-897-1119
横浜市栄区桂台中4-5
平日:12時～15時半(パン屋) 駐車場なし



押し花、エコクラフト、ステンシル等のかわいい小物を、メンバーが毎日の活動の中で作っています。ご注文も承ります。ぜひお立ち寄りください。



1.ステンシルタオル 150円 2.エコクラフトバッグ 800円～ 3.マット 600円～ 4.押し花製品いろいろあります。

12 NPO 法人 わ〜くらぶ・さかえ
わ〜くらぶ・さかえ

☎/FAX 045-892-5536
横浜市栄区中野町31-1
平日:9時～17時 駐車場1台分

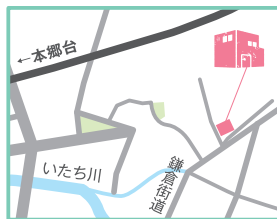




毎朝、パンを生地から練り、焼き上げています。カレーは食べログの本郷台カレーランキングでTOP1獲得中！



1.アップルリング 294円、ぶらさんぬカレーパン 138円、ふわふわカメラパン 149円
2.ぶらさんぬカレー 441円
3.焼きカレー 552円



13 NPO 法人 みちくさみち
ぷらさんぬ

☎ 045-891-5190 FAX 045-891-5197
横浜市栄区鍛冶ヶ谷2-31-7
平日：9時～16時 駐車場2台分



野菜をふんだんに使った季節スープと手作りサンドウィッチ。メンバーによるハンドメイド雑貨「MOKU印」の販売。カフェではギャラリーとしてメンバーアート作品の展示も行われています。



1.選べる2種類のサンドウィッチとドリンクセット 630円 サンドウィッチ、スープ、ドリンクセット 900円、季節のスープ 360円、ドリンク各種 250円



14 NPO 法人 みちくさみち
MOKU cafe

☎ 045-392-7601 FAX 045-392-7602
横浜市栄区長沼町767-1
水・木・金11時～16時半 駐車場2台分



『安心で安全な美味しい食』をテーマに、こだわりのパン、お菓子、うどん、豆腐など美味しい食べ物を生産しています。喫茶では、うどんを楽しめる麺ランチなどのお食事や挽きたてのコーヒーをご用意しております。手作りの陶器で、目でも見て、触れて楽しんで頂けます。お食事にお買い物に、ぜひ一度お越しください。

1. きぬ豆腐 170円 2. おからクッキー (9枚入り) 250円 3. 杜のうどん 250円

15 社会福祉法人 ル・プリ
SELP・杜

☎ 045-897-2020 FAX 045-896-0713
横浜市栄区中野町400-2 月～金(祝日年末年始は休み)10時～18時(喫茶は17時まで)ランチタイム11時半～13時半 駐車場あり



日替わりランチ大好評！火曜日は手作りパン食べ放題です。ご注文頂いてからお作りするコッペパンも人気です♪季節の味をご用意して、皆様のご来店をお待ちしています。



1. 日替わりランチ(ドリンク付)741円
2. コッペパン各種 167円～186円 3. あんみつ 463円 4. ジャム各種(1ピン) 463円

16 社会福祉法人 ル・プリ
杜の茶屋 CAFÉ NAGOMI

☎ 045-890-5528 FAX 045-890-5529
横浜市栄区上郷町134-2
平日:10時～17時ランチタイム 11時半～14時 駐車場3台分



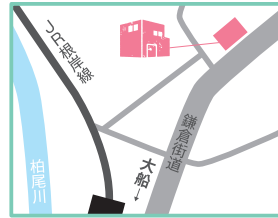


17 一般社団法人 ふれんず
リハビリ支援施設ふれんず

☎/FAX 045-392-9767
横浜市栄区笠間3-1-6
平日：10時～15時、第4土曜日午後 駐車場1台分



精神に障害のある方の自立訓練(生活訓練)事業所です。楽しく生き生きと生活出来るよう支援します。



18 社会福祉法人 訪問の家
郷(さと)

☎ 045-443-7666 FAX 045-897-6030
横浜市栄区桂台中2-1
毎日営業(年末年始を除く)9時～17時 駐車場2台分



医療的ケアを必要とする方の支援施設です。障害の有無に関わらず、地域で暮らす誰もが共に楽しめる機会づくりをしています。お気軽にお立ち寄りください。

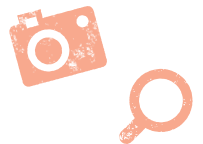


ごあいさつ

「来て見てさかえ～障害福祉事業所よりみちマップ～」をご覧いただきありがとうございます。この冊子は、栄区の障害福祉事業所のことを、より多くの皆様に知っていただきたいとの思いで、栄区障害者自立支援協議会と栄区役所が協働で作成しました。

ぜひ、この冊子を手にも、お散歩の途中にちょっとよりみちして訪ねてみてください。

各事業所とも、地域の皆様に、来て、見て、製品にふれていただくこと、そこでいきいきと活動している障害のある方々との交流を楽しんでいただくこと、そして、その関係が末永く続いていくことを願っています。



製品について

各障害福祉事業所の利用者の皆さんによる手作りの製品を掲載しています。実際の色、柄、形などは写真とは異なる場合があります。また、掲載されている製品・価格は、取材時点のものであり、変更されることがあります。ご了承ください。詳しくは各事業所へお問い合わせください。なお、価格は全て税抜き表記となっています。