

訂正版
(令和3年1月)

栄福祉保健センター 統計資料集

平成30年度実績



栄福祉保健センター

目次

| | | |
|---|--------------------------------|---|
| 1 | 福祉保健センターの概要 | 1 |
| | (1) センターの組織 | 1 |
| | (2) 業務概要 | 1 |
| 2 | 栄区の基本データ | 3 |
| | (1) 年齢3区分別人口 | 3 |
| | (2) 年齢別ピラミッド | 3 |
| | (3) 年齢別人口割合の推移 | 3 |
| 3 | 地域福祉 | 4 |
| | (1) 栄区地域福祉保健計画の推進状況 | 4 |
| | (2) 災害時要援護者避難支援 | 4 |
| 4 | 自殺予防対策 | 4 |
| | (1) 啓発活動 | 4 |
| | (2) さかえ・ハートフルサポーター（ゲートキーパー）の育成 | 5 |
| | (3) メンタルヘルス支援ネットワーク | 5 |
| | (4) メンタルヘルス従事者専門研修 | 5 |
| | (5) メンタルヘルス講演会 | 5 |
| | (6) セーフコミュニティ推進協議会 自殺予防対策分科会 | 5 |
| 5 | 生活保護 | 6 |
| | (1) 保護世帯・人員 | 6 |
| | (2) 栄区世帯類型別被保護世帯数の状況 | 6 |
| | (3) 扶助別保護人員 | 6 |
| 6 | 生活困窮者自立支援制度 | 6 |
| | (1) 相談者数・利用申込数 | 6 |
| | (2) 相談主訴 | 7 |
| 7 | 高齢者の福祉と保健 | 7 |
| | (1) 高齢化率 | 7 |
| | (2) 日常生活援助実施状況 | 7 |
| | (3) 養護老人ホーム入所措置状況 | 7 |
| | (4) 権利擁護推進事業 | 8 |
| | (5) 高齢者虐待防止事業 | 8 |
| | (6) 高齢者介護予防事業 | 8 |
| | (7) 訪問指導実施件数 | 8 |
| | (8) 中途障害者支援事業 | 8 |

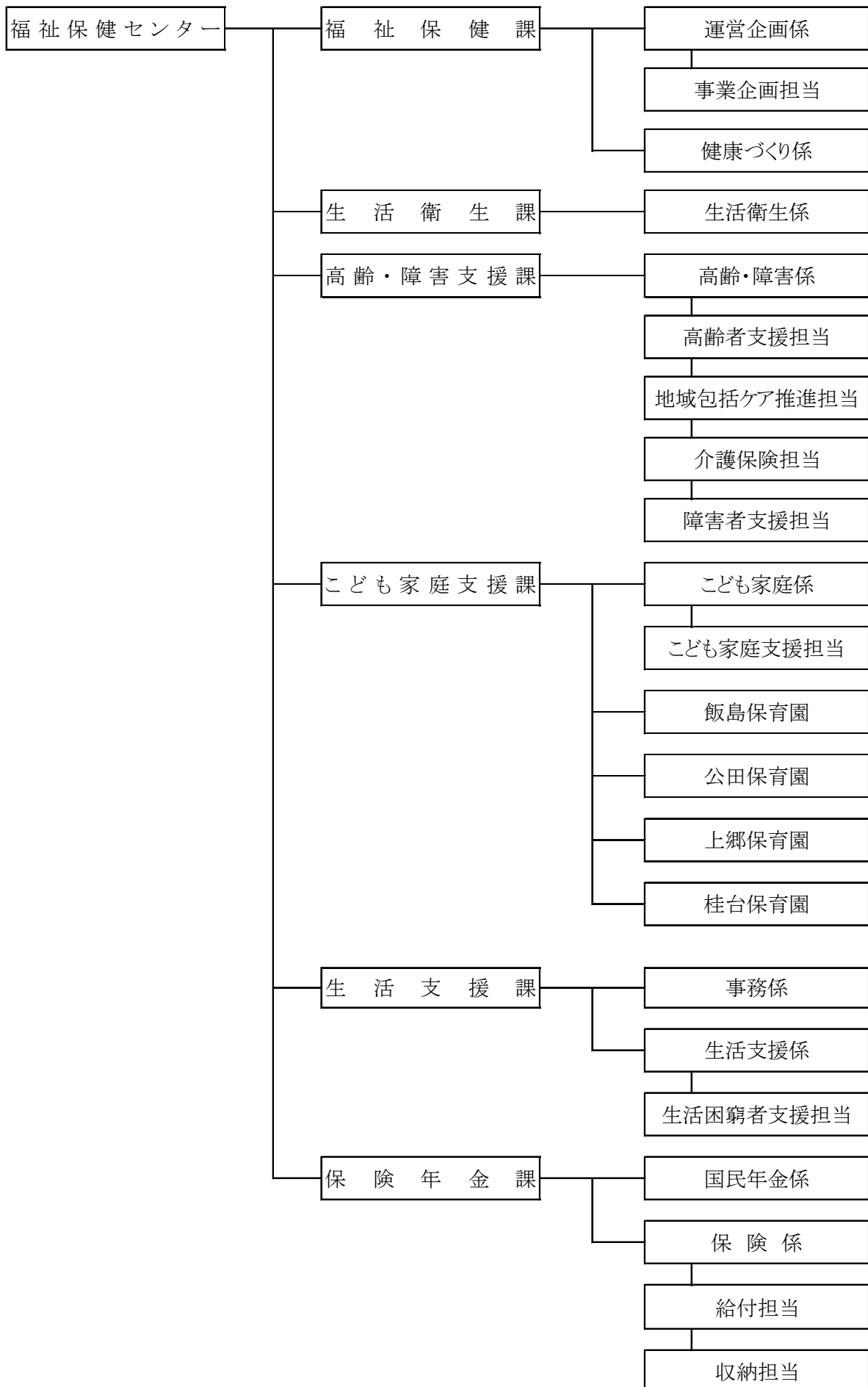
| | |
|--|----|
| (9) 敬老特別乗車証..... | 9 |
| (10) 敬老月間事業..... | 9 |
| (11) シニアクラブ..... | 9 |
| 8 介護保険..... | 9 |
| 要介護認定者の状況..... | 9 |
| 9 障害者の福祉と保健・医療..... | 9 |
| (1) 身体障害者手帳..... | 9 |
| (2) 愛の手帳（療育手帳）..... | 9 |
| (3) 精神障害者保健福祉手帳..... | 9 |
| (4) 補装具費の支給及び日常生活用具の給付..... | 10 |
| (5) 住環境整備費助成..... | 10 |
| (6) 障害者総合支援法サービス利用者数..... | 10 |
| (7) 手 当..... | 10 |
| (8) 精神保健福祉相談..... | 10 |
| (9) 自立支援医療..... | 10 |
| (10) 生活教室..... | 10 |
| (11) 難病相談事業（交流会及び講演会）..... | 11 |
| (12) 「さかえ・ふれあい運動会」参加人数（障害者ふれあい交流事業）..... | 11 |
| 10 子どもと家庭の福祉と保健..... | 11 |
| (1) 保育所入所状況（栄区内保育所）..... | 11 |
| (2) 母子生活支援施設入所状況..... | 11 |
| (3) 助産施設入所状況..... | 11 |
| (4) 母子寡婦福祉資金貸付状況..... | 11 |
| (5) 女性福祉相談..... | 11 |
| (6) 児童手当受給者数..... | 12 |
| (7) 児童扶養手当・特別児童扶養手当受給者数..... | 12 |
| (8) 母子健康手帳交付状況..... | 12 |
| (9) 女性の健康相談..... | 12 |
| (10) 母親教室実施状況..... | 12 |
| (11) 母子訪問・低体重児訪問実施状況..... | 12 |
| (12) 乳幼児健康診査実施状況..... | 13 |
| (13) 乳幼児健康診査経過健診実施状況..... | 14 |
| (14) 乳幼児・妊産婦歯科相談実施状況..... | 15 |
| (15) 子ども・家庭支援相談状況..... | 16 |
| (16) 養育ネットワーク事業..... | 17 |
| (17) 子育て支援者事業..... | 17 |

| | |
|-------------------------------|----|
| (18) 家庭訪問件数（母子関係） | 17 |
| (19) ダイヤモンドキッズ（ダウン症児をもつ親の会）支援 | 17 |
| (20) 放課後児童育成事業 | 18 |
| 11 医務・薬務 | 18 |
| (1) 医療施設・薬事施設数 | 18 |
| (2) 医師免許等申請件数 | 19 |
| 12 成人保健 | 19 |
| (1) がん検診 | 19 |
| (2) 健康手帳の交付 | 20 |
| (3) 健康相談 | 20 |
| 13 感染症予防 | 20 |
| (1) 感染症発生届出件数（全数把握疾患） | 20 |
| (2) HIV検査数 | 20 |
| (3) 感染症研修会 | 20 |
| (4) 結核業務 | 20 |
| 14 栄養改善事業 | 21 |
| (1) 食生活健康相談 | 21 |
| (2) 子どもの食生活支援 | 21 |
| (3) 市民の健康づくり推進事業 | 21 |
| (4) さかえの野菜めしがれ！事業 | 21 |
| (5) 給食施設指導 | 21 |
| 15 健康づくり関連事業 | 21 |
| (1) ウォーキングの推進 | 21 |
| (2) 食育講演会 | 22 |
| (3) がん対策推進事業 | 22 |
| 16 歯科保健 | 22 |
| (1) 歯周病予防教室 | 22 |
| 17 国民年金 | 22 |
| (1) 国民年金被保険者数 | 22 |
| 18 国民健康保険、介護保険、後期高齢者医療、医療費助成 | 22 |
| (1) 国民健康保険加入状況 | 22 |
| (2) 介護保険加入状況 | 23 |
| (3) 後期高齢者医療制度被保険者数 | 23 |
| (4) 重度障害医療費助成制度受給者数 | 23 |
| (5) ひとり親家庭等医療費助成制度受給者数 | 23 |
| (6) 小児医療費助成制度受給者数 | 23 |

| | | |
|----|------------------------|----|
| 19 | 食品衛生 | 24 |
| | (1) 許可を要する施設数及び監視指導状況 | 24 |
| | (2) 許可を要しない施設数及び監視指導状況 | 24 |
| | (3) 食中毒関係調査状況 | 25 |
| 20 | 狂犬病予防及び動物保護管理 | 25 |
| 21 | 環境衛生 | 25 |
| | (1) 環境衛生関係営業施設指導 | 25 |
| | (2) 受水槽等給水施設指導業務 | 26 |
| | (3) 特定建築物指導業務 | 26 |
| | (4) ネズミ、衛生害虫等相談指導 | 26 |
| 22 | 福祉保健団体 | 27 |
| | (1) 民生委員・児童委員、主任児童委員 | 27 |
| | (2) 保健活動推進員 | 27 |
| | (3) 食生活等改善推進員 | 28 |
| | (4) 社会福祉協議会 | 28 |
| 23 | 福祉保健関係施設 | 30 |
| | (1) 地域ケアプラザ | 30 |
| | (2) 精神障害者生活支援センター | 32 |

1 福祉保健センターの概要

(1) センターの組織



(2) 業務概要

| 組織名称 | | 主な業務 |
|----------|------------|---|
| 福祉保健課 | 運営企画係 | 民生委員・児童委員、災害見舞金、社会福祉団体関係など |
| | 事業企画担当 | 地域福祉保健計画の推進、地域ケアプラザの管理運営など |
| | 健康づくり係 | 健康づくり、感染症対策、予防接種、がん検診、健康相談 肝炎助成、被爆者援護、保健活動推進員など |
| 生活衛生課 | 生活衛生係 | 環境営業関係、衛生害虫等の相談、食品営業関係、食品等に関する 相談、犬の登録等、犬猫等の相談、医療系従事者等の免許申請、薬 局等の許可、医療施設等の届出など |
| 高齢・障害支援課 | 高齢・障害係 | 敬老特別乗車証、福祉特別乗車券、福祉タクシー券、有料道路障害 者割引証、シニアクラブ、濱ともカード、特定医療費(指定難病) 受給者証申請など |
| | 高齢者支援担当 | 高齢者の福祉保健に関する相談、介護予防・認知症予防、介護保険 の要介護認定申請など |
| | 地域包括ケア推進担当 | 地域包括ケアの推進 |
| | 介護保険担当 | 要介護認定、介護保険事業所窓口 |
| | 障害者支援担当 | 障害者の福祉保健に関する相談、障害者手帳、障害福祉サービス利 用手続きなど |
| こども家庭支援課 | こども家庭係 | 児童手当、母子健康手帳、出生連絡票、産前産後ケア、不妊治療費 助成、乳幼児健康診査、小児慢性特定疾病、育成医療、療育医療、 養育医療、特別乗車券・JR定期割引証(児童扶養手当受給世帯対 象分) |
| | | 保育所等支給認定・利用調整・運営管理・指導、待機児童対策、市 立保育所に関する業務 |
| | | 子どもの放課後に関すること(放課後キッズクラブ、はまっ子ふれ あいスクール、放課後児童クラブ)、学校との連携、子ども・家庭支 援相談など |
| | こども家庭支援担当 | 子どもの福祉保健に関する相談、母子保健、地域子育て支援、 子育て支援、こんにちは赤ちゃん訪問事業、育児支援事業、障害児 相談と制度対応、母子生活支援施設・助産施設、児童扶養手当、 母子寡婦福祉資金貸付、女性相談、母子家庭等自立支援、児童虐待 相談など |
| | 飯島保育園 | 児童の保育、地域子育て支援、保育資源ネットワーク構築事業など |
| | 公田保育園 | |
| | 上郷保育園 | |
| | 桂台保育園 | |
| 生活支援課 | 事務係 | 生活保護費の支払い、生活保護医療機関等申請、戦没者遺族等の 援護など |
| | 生活支援係 | 生活保護に関する相談など |
| | 生活困窮者支援担当 | 生活困窮に関する相談など |
| 保険年金課 | 国民年金係 | 国民年金1号加入、申請免除、納付猶予、学生納付特例、老齢・遺 族・障害基礎年金、寡婦年金、死亡一時金、未支給年金など |
| | 保険係 | 国民健康保険・介護保険の資格、保険料の賦課・収納・給付、後期 高齢者医療制度、特定健康診査、医療費助成制度など |
| | 給付担当 | |
| | 収納担当 | |

2 栄区の基本データ

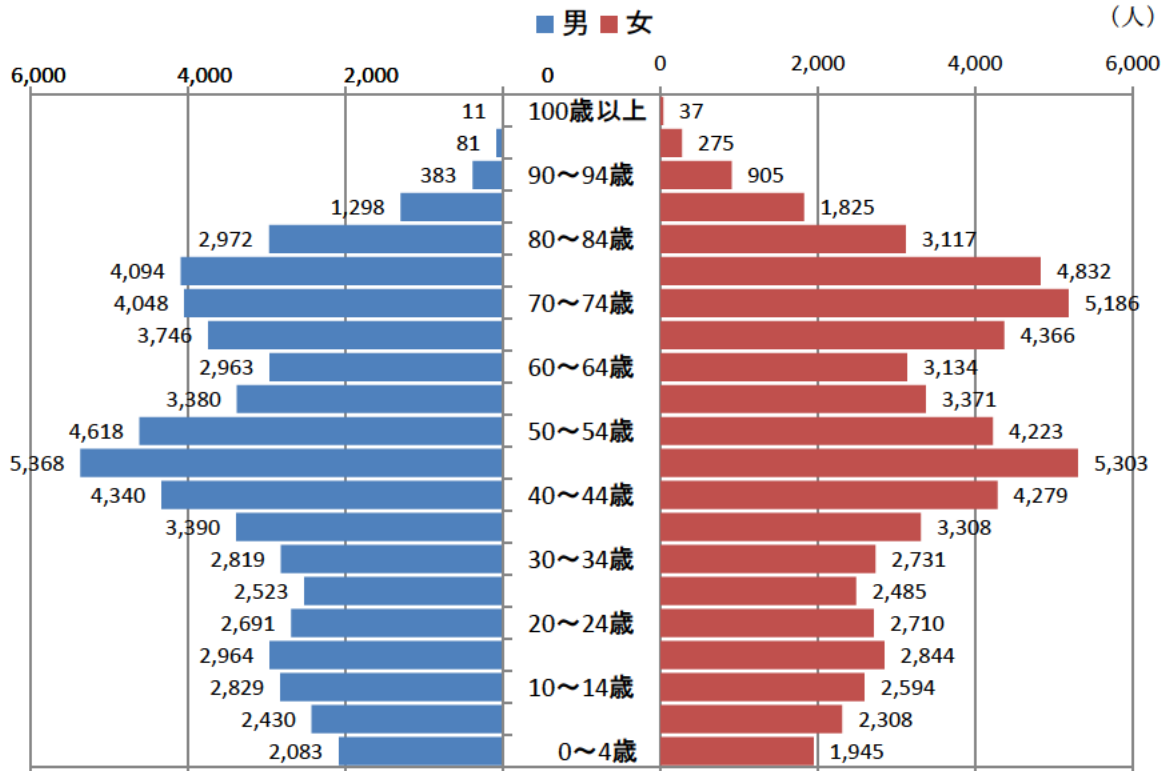
(1) 年齢3区分別人口

(平成31年3月31日時点)

| | | 総数 | 15歳未満 | 15～64歳 | 65歳以上 |
|-----|-----|------------|----------|------------|----------|
| 栄区 | 人口* | 120,809人 | 14,189人 | 69,444人 | 17,346人 |
| | 割合 | | 11.7% | 57.5% | 30.8% |
| 横浜市 | 人口* | 3,735,766人 | 464,470人 | 2,369,661人 | 901,635人 |
| | 割合 | | 12.4% | 63.4% | 24.1% |

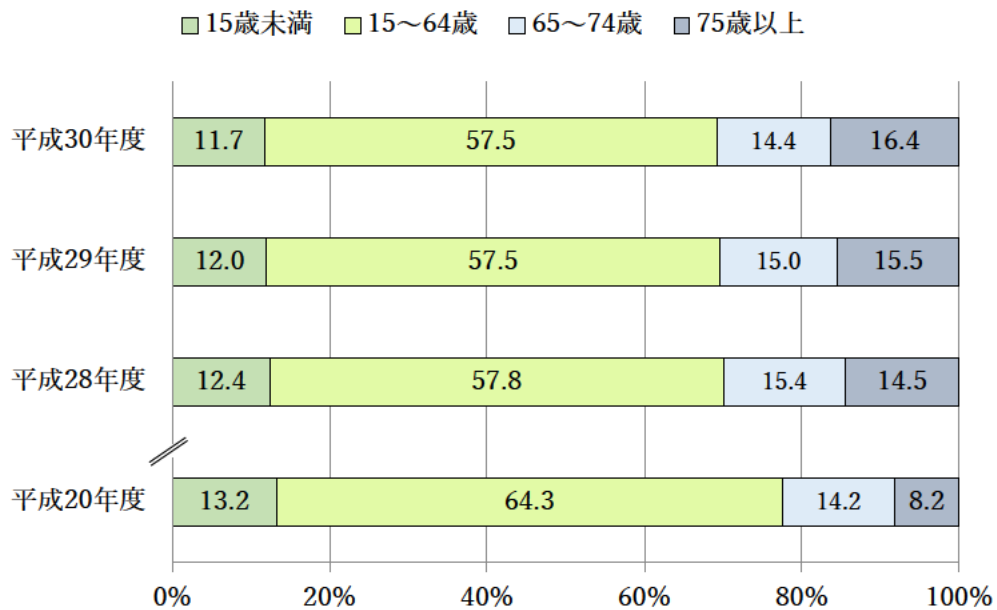
*住民基本台帳に記載された人口です。

(2) 年齢別ピラミッド



(3) 年齢別人口割合の推移

(平成31年3月31日時点)



3 地域福祉

(1) 栄区地域福祉保健計画の推進状況

ア 栄区地域福祉保健計画策定・推進会議（5月・3月）

第1回

- ・平成29年度 of 取組状況報告及び平成30年度 of 取組について
- ・中間振り返りについて（依頼）

第2回

- ・第3期中間振り返りについて（実施報告）
- ・平成31年度 of スケジュールについて

イ 専門部会の開催（11月）

専門部会、自立支援協議会、後見的支援室「とんぼ」とともに開催

ウ 「さかえ・つながるフォーラム」開催（9月・1月）

第1回 「みんなでめざそう！健康長寿」 保健活動推進員70周年 栄区記念イベント

第1部 新開省二氏（東京都健康長寿医療センター研究所副所長）の講演

第2部 “あなたの筋力・バランス力 調べます！”

保健活動推進員による健康チェックや保健活動推進員の活動紹介

第2回 「災害に備え、私たちにできることは～日頃からの地域の取組が大切～」

講演1 発達障害のある子どもの保護者から

講演2 人と人をつなぐ地域の防災活動

～要援護者支援を含む被災地での取組から学ぶ～

石川 永子氏（横浜市立大学 国際総合科学部 准教授）

(2) 災害時要援護者避難支援

ア 事業趣旨

地震等の災害発生時に、高齢者や障害者等の災害時要援護者に対して、安否確認、避難支援等の支援活動が迅速に行われるよう、地域での要援護者支援の取組を支援。

イ 取組内容

・発災時に地域内での「支え合い」が行われるためには、平時から自治会町内会を中心とした「声掛け」「見守り」が行われる関係づくりが必要。関係づくりのきっかけとして、自治会町内会の要援護者の把握、支援体制・支援方法の検討について支援。

・自治会町内会を対象に、自助・共助に関する講座を開催（1月）。

・自治会町内会が実施した避難支援訓練等に対して、経費の一部を補助（7自治会町内会）。

・区と協定を締結した自治会町内会に対し、災害時要援護者名簿（情報共有方式）を提供。

（新規1自治会町内会）

4 自殺予防対策

(1) 啓発活動

啓発リーフレットの配布、自殺予防に関するパネル展を実施

ア 自殺予防週間（9月10日～9月16日）にあわせた9月の取組

本郷台駅前祭りでの配付・大船駅での街頭キャンペーン・図書館の企画展（1か月間）

イ 自殺対策強化月間（3月）にあわせた取組

本郷台駅及び大船駅（生きるを支える鎌倉・逗子・葉山実行委員会と同時開催）での街頭キャンペーン（2月・3月）

ウ その他

民生委員活動の普及啓発と合わせたキャンペーン（5月）

セーフコミュニティ分科会委員が属する施設のイベント「いたちまつり」での配付（10月）

(2) さかえ・ハートフルサポーター（ゲートキーパー）の育成

自殺のサインに気付き、専門機関等へつなぐ役割を持つ人材として「さかえ・ハートフルサポーター」を育成

- ・基礎研修 2回（5月） 延べ51人（H24年～30年累計1,264人）

(3) メンタルヘルス支援ネットワーク

グループワークによる情報交換や事例検討を行い、区内の支援者間の顔の見える関係づくりを進め、ネットワーク構築を目指す、メンタルヘルス支援ネットワークを開催

- 2回（8月、2月） 延べ58人参加

(4) メンタルヘルス従事者専門研修

ハイリスク者に直接対応する支援者の専門秘術を高めることを目的とした研修を実施

- ・1回（7月） 9人参加

(5) メンタルヘルス講演会

自殺対策強化月間に合わせて区民向けメンタルヘルス講演会を開催（3月） 85人参加

テーマ「今日からあなたも眠りスペシャリスト～意外と知らない睡眠のメカニズムと睡眠習慣～」

講師 県立精神医療センター主任看護師 中島しのぶ 氏

(6) セーフコミュニティ推進協議会 自殺予防対策分科会

栄区における自殺予防対策の取組や自殺関連データの収集・分析に関することを協議

- ・分科会の開催2回（9月・3月）
- ・セーフコミュニティ再認証に向けた現地審査（6月）

5 生活保護

(1) 保護世帯・人員

(各年度3月時点)

| | 栄 区 | | | | 横 浜 市 | | | |
|------|------------|--------------|-------------|------------|------------|--------------|-------------|------------|
| | 人 口 (人) | 保護世帯 (世帯) | 保護人員 (人) | 保護率 (%) | 人 口 (人) | 保護世帯 (世帯) | 保護人員 (人) | 保護率 (%) |
| 26年度 | 122,133 | 1,125 | 1,581 | 1.29 | 3,709,467 | 52,925 | 71,370 | 1.92 |
| 27年度 | 121,917 | 1,151 | 1,618 | 1.33 | 3,723,874 | 53,526 | 71,289 | 1.91 |
| 28年度 | 121,360 | 1,158 | 1,606 | 1.32 | 3,728,021 | 53,808 | 71,008 | 1.90 |
| 29年度 | 120,610 | 1,202 | 1,648 | 1.37 | 3,729,729 | 54,042 | 70,537 | 1.89 |
| 30年度 | 119,888 | 1,227 | 1,672 | 1.39 | 3,738,419 | 53,889 | 69,633 | 1.86 |

(2) 栄区世帯類型別被保護世帯数の状況

(各年度3月時点)

| | 高齢者世帯 | | 母子世帯 | | 傷病・障害者世帯 | | その他世帯 | | 合 計 | |
|------|-------|-------|------|------|----------|-------|-------|-------|-------|------|
| | 世帯数 | 構成比 | 世帯数 | 構成比 | 世帯数 | 構成比 | 世帯数 | 構成比 | 世帯数 | 構成比 |
| 26年度 | 501 | 44.8% | 100 | 8.9% | 278 | 24.9% | 239 | 21.4% | 1,118 | 100% |
| 27年度 | 546 | 47.7% | 86 | 7.5% | 276 | 24.1% | 236 | 20.7% | 1,144 | 100% |
| 28年度 | 556 | 48.2% | 77 | 6.7% | 299 | 25.9% | 222 | 19.2% | 1,154 | 100% |
| 29年度 | 601 | 50.0% | 68 | 5.7% | 302 | 25.1% | 230 | 19.2% | 1,201 | 100% |
| 30年度 | 622 | 51.0% | 64 | 5.3% | 300 | 24.6% | 233 | 19.1% | 1,219 | 100% |

※生活保護停止中世帯を除く

(3) 扶助別保護人員

(平成31年3月時点)

| | | 生活 | 住宅 | 教育 | 介護 | 医療 | 出産 | 生業 | 葬祭 | 実人員 |
|-------------|----|--------|--------|-------|--------|--------|--------|-------|------|--------|
| 栄 区 | 人 | 1,450 | 1,517 | 114 | 286 | 1,498 | 0 | 56 | 5 | 1,656 |
| | 割合 | 87.6% | 91.6% | 6.9% | 17.3% | 90.5% | 0% | 3.4% | 3.0% | |
| 横 浜 市 | 人 | 62,291 | 62,986 | 4,709 | 12,150 | 65,624 | 1 | 2,212 | 241 | 69,477 |
| | 割合 | 89.6% | 90.6% | 6.8% | 17.5% | 94.5% | 0.001% | 3.2% | 3.5% | |

6 生活困窮者自立支援制度

(1) 相談者数・利用申込数

| | 栄 区 | | | 横 浜 市 | | |
|------|------|------|-------|-------|-------|-------|
| | 相談者数 | 利用申込 | 利用申込率 | 相談者数 | 利用申込 | 利用申込率 |
| 27年度 | 144 | 51 | 35.4% | 4,238 | 1,223 | 28.8% |
| 28年度 | 118 | 49 | 41.5% | 4,436 | 1,430 | 32.2% |
| 29年度 | 162 | 65 | 40.1% | 4,793 | 1,541 | 32.1% |
| 30年度 | 143 | 70 | 48.9% | 5,492 | 1,666 | 30.3% |

※相談者数は実人数

(2) 相談主訴

(平成30年度)

| | | 就労 相談 | 債務 整理 | 収支 バランス | 住居 | 学習 支援 | 健康・ 医療 | 他制 度利 用 | 金銭給付 希望 | その他 | 合計 |
|-----|----|----------|----------|------------|-------|----------|-----------|---------------|------------|------|-------|
| 栄区 | 人 | 41 | 15 | 20 | 18 | 4 | 5 | 6 | 21 | 13 | 143 |
| | 割合 | 28.6% | 10.4% | 13.9% | 12.5% | 2.7% | 3.4% | 4.1% | 14.6% | 9.1% | |
| 横浜市 | 人 | 1,775 | 718 | 1,026 | 571 | 183 | 173 | 147 | 1,049 | 420 | 6,062 |
| | 割合 | 29.3% | 11.8% | 16.9% | 9.4% | 3.0% | 2.9% | 2.4% | 17.3% | 6.9% | |

7 高齢者の福祉と保健

(1) 高齢化率

(各年度3月末時点)

| | 栄 区 | | | 横 浜 市 | | |
|------|---------|----------|-------|-----------|----------|-------|
| | 総人口 | 65歳以上の人口 | 高齢化率 | 総人口 | 65歳以上の人口 | 高齢化率 |
| 26年度 | 123,578 | 35,104 | 28.4% | 3,722,428 | 850,165 | 22.8% |
| 27年度 | 122,673 | 35,978 | 29.3% | 3,729,102 | 872,005 | 23.4% |
| 28年度 | 122,155 | 36,516 | 29.9% | 3,732,184 | 888,548 | 23.8% |
| 29年度 | 121,417 | 36,972 | 30.5% | 3,735,766 | 901,635 | 24.1% |
| 30年度 | 120,809 | 37,176 | 30.8% | 3,745,377 | 911,658 | 24.3% |

注：人口は、行政区・町丁、年齢〈各歳〉、男女別人口による

(2) 日常生活援助実施状況

| | 援助実績 |
|--------------------------------------|-------|
| 寝たきり高齢者日常生活用具給付件数(30年4月～31年3月)(単位:件) | 1,052 |
| 食事サービス利用者数(31年3月末現在)(単位:人) | 62 |
| 高齢者住環境整備実施件数(30年4月～31年3月)(単位:件) | 1 |
| 訪問理美容サービス登録者数(31年3月末現在)(単位:人) | 65 |
| 外出支援サービス登録者数(31年3月末現在)(単位:人) | 121 |
| 在宅支援ホームヘルプ利用者数(31年3月末現在)(単位:人) | 0 |

(3) 養護老人ホーム入所措置状況

(各年度3月末時点、単位:人)

| | 市内ホーム | 県内ホーム | 県外ホーム | 計 | 待機者 |
|------|-------|-------|-------|----|-----|
| 26年度 | 21 | 1 | 0 | 22 | 0 |
| 27年度 | 24 | 1 | 1 | 26 | 0 |
| 28年度 | 24 | 2 | 1 | 27 | 0 |
| 29年度 | 25 | 2 | 1 | 28 | 0 |
| 30年度 | 21 | 4 | 1 | 26 | 0 |

(4) 権利擁護推進事業

- ア 成年後見サポートネット全体会 2回
事例検討会…1回目：32名、2回目：30名
- イ 成年後見サポートネット分科会1回
事例検討…31名
- ウ 成年後見区長申立て件数 5件

(5) 高齢者虐待防止事業

- ア 高齢者虐待防止所内研修 9月12日 参加者数 15人
- イ ケアマネ向け虐待防止研修 2月19日 参加者数 28人

(6) 高齢者介護予防事業

- ア 介護予防普及啓発事業 18回 653人
- イ 介護予防活動支援事業 4回 参加者数 160人
- ウ 元気づくりステーション事業

| | 26年度 | 27年度 | 28年度 | 29年度 | 30年度 |
|-----------|--------|--------|--------|--------|--------|
| グループ数 | 9 | 13 | 15 | 17 | 18 |
| 実施回数(回) | 417 | 498 | 579 | 641 | 709 |
| 実参加人数(人) | 423 | 518 | 607 | 631 | 681 |
| 延べ参加人数(人) | 12,383 | 14,558 | 16,802 | 17,735 | 17,824 |

(7) 訪問指導実施件数

(単位：件)

| | 26年度 | 27年度 | 28年度 | 29年度 | 30年度 |
|-----------|------|------|------|------|------|
| 保健師訪問件数 | 408 | 360 | 250 | 144 | 176 |
| 訪問看護師訪問件数 | 367 | 149 | 148 | 184 | 195 |
| 栄養士訪問件数 | 5 | 3 | 2 | 1 | 3 |
| 歯科衛生士訪問件数 | 75 | 45 | 39 | 52 | 47 |

(8) 中途障害者支援事業

| | 26年度 | 27年度 | 28年度 | 29年度 | 30年度 | |
|------------------------|---------|------|------|------|------|----|
| 中途障害者活動センター 支援回数(回) | 12 | 11 | 18 | 26 | 16 | |
| 講演会 | 開催数(回) | 3 | 2 | 1 | 3 | 1 |
| | 参加人数(人) | 78 | 62 | 31 | 72 | 24 |

(9) 敬老特別乗車証

(単位：人)

| | 26年度 | 27年度 | 28年度 | 29年度 | 30年度 |
|------|--------|--------|--------|--------|--------|
| 申請者数 | 20,947 | 18,258 | 18,840 | 19,845 | 20,027 |

※対象年齢：70歳以上

(10) 敬老月間事業

(単位：人)

| | 26年度 | 27年度 | 28年度 | 29年度 | 30年度 |
|----------|------|------|------|------|------|
| 祝品贈与対象者数 | 64 | 34 | 29 | 18 | 17 |

※他に区内最高齢者及び介護保険施設への区長訪問あり

(11) シニアクラブ

(各年度4月1日時点)

| | 26年度 | 27年度 | 28年度 | 29年度 | 30年度 |
|---------------|-------|-------|-------|-------|-------|
| 単位シニアクラブ数(団体) | 59 | 59 | 58 | 56 | 57 |
| 会員数(人) | 5,705 | 5,577 | 5,717 | 5,277 | 5,273 |
| シニアクラブ組織率(%) | 13.3 | 13.1 | 13.3 | 12.2 | 12.2 |

※シニアクラブ組織率＝シニアクラブ会員数／60歳以上人口×100

8 介護保険

(平成31年3月31日時点、単位：人)

要介護認定者の状況

| | 要支援1 | 要支援2 | 要介護1 | 要介護2 | 要介護3 | 要介護4 | 要介護5 | 合計 |
|-----|--------|--------|--------|--------|--------|--------|--------|---------|
| 栄区 | 1,089 | 975 | 899 | 1,143 | 763 | 619 | 522 | 6,010 |
| 横浜市 | 20,404 | 26,602 | 25,506 | 35,717 | 22,804 | 20,240 | 15,475 | 166,748 |

9 障害者の福祉と保健・医療

(1) 身体障害者手帳

(各年度3月31日時点、単位：人)

| | 26年度 | 27年度 | 28年度 | 29年度 | 30年度 |
|------|-------|-------|-------|-------|-------|
| 所持者数 | 3,359 | 3,386 | 3,386 | 3,390 | 3,391 |

(2) 愛の手帳(療育手帳)

(各年度3月31日時点、単位：人)

| | 26年度 | 27年度 | 28年度 | 29年度 | 30年度 |
|------|------|------|------|-------|-------|
| 所持者数 | 922 | 957 | 982 | 1,038 | 1,098 |

(3) 精神障害者保健福祉手帳

(各年度3月31日時点、単位：人)

| | 26年度 | 27年度 | 28年度 | 29年度 | 30年度 |
|------|------|-------|-------|-------|-------|
| 所持者数 | 975 | 1,047 | 1,094 | 1,172 | 1,229 |

(4) 補装具費の支給及び日常生活用具の給付

(単位：件)

| | 26年度 | 27年度 | 28年度 | 29年度 | 30年度 |
|----|------|------|------|------|------|
| 件数 | 852 | 715 | 696 | 712 | 725 |

(5) 住環境整備費助成

(単位：件)

| | 26年度 | 27年度 | 28年度 | 29年度 | 30年度 |
|----|------|------|------|------|------|
| 件数 | 1 | 10 | 5 | 7 | 3 |

(6) 障害者総合支援法サービス利用者数

(各年度3月31日時点、単位：人)

| | 26年度 | 27年度 | 28年度 | 29年度 | 30年度 |
|------------------------|------|------|------|-----------|-----------|
| 居宅介護 | 168 | 177 | 181 | 183 | 199 |
| 重度訪問介護 | 4 | 4 | 3 | 5 | 4 |
| 移動支援 | 255 | 266 | 277 | 285 | 293 |
| 生活介護・地域活動支援センター・日中一時支援 | 329 | 338 | 379 | 247・43・90 | 255・40・95 |
| 就労継続支援 | 164 | 173 | 196 | 200 | 205 |
| 短期入所 | 187 | 183 | 237 | 186 | 193 |
| グループホーム | 100 | 105 | 107 | 109 | 113 |
| 施設入所支援等 | 52 | 51 | 50 | 52 | 52 |

(7) 手 当

(各年度3月31日時点、単位：人)

| | 26年度 | 27年度 | 28年度 | 29年度 | 30年度 |
|-------------------|------|------|------|------|------|
| 在宅重度障害者 手当受給者数 | 173 | 165 | 182 | 172 | 195 |
| 特別障害者手当 受給者数 | 96 | 99 | 104 | 108 | 104 |

※平成22年4月1日で横浜市在宅心身障害者手当が制度廃止となったため、神奈川県手当のみの受給者数

(8) 精神保健福祉相談

(単位：件)

| | 26年度 | 27年度 | 28年度 | 29年度 | 30年度 |
|------|-------|-------|-------|-------|-------|
| 延相談数 | 1,923 | 1,861 | 1,450 | 1,635 | 5,731 |

(9) 自立支援医療

(各年度3月31日時点、単位：人)

| | 26年度 | 27年度 | 28年度 | 29年度 | 30年度 |
|------|-------|-------|-------|-------|-------|
| 適用者数 | 1,808 | 1,876 | 1,967 | 2,033 | 2,107 |

(10) 生活教室

| | 26年度 | 27年度 | 28年度 | 29年度 | 30年度 |
|---------|------|------|------|------|------|
| 開催数(回) | 48 | 44 | 44 | 42 | 43 |
| 参加者数(人) | 459 | 392 | 500 | 405 | 364 |

(11) 難病相談事業（交流会及び講演会）

| | 26年度 | 27年度 | 28年度 | 29年度 | 30年度 |
|---------|------|------|------|------|------|
| 開催数(回) | 20 | 21 | 23 | 20 | 22 |
| 参加者数(人) | 227 | 169 | 140 | 151 | 134 |

(12) 「さかえ・ふれあい運動会」参加人数（障害者ふれあい交流事業）

(単位：人)

| | 26年度 | 27年度 | 28年度 | 29年度 | 30年度 |
|--------------------|------|------|------|------|------|
| 障害児・者等 (付添等含む) | 335 | 335 | 317 | 261 | 284 |
| ボランティア等 (中学生含む) | 281 | 246 | 304 | 280 | 230 |
| その他 | 92 | 86 | 74 | 46 | 33 |
| 合計 | 708 | 667 | 695 | 587 | 547 |

10 子どもと家庭の福祉と保健

(1) 保育所入所状況（区内保育所）

(各年度4月1日時点、単位：人)

| | 26年度 | 27年度 | 28年度 | 29年度 | 30年度 |
|-------|-------|-------|-------|-------|-------|
| 定員 | 1,301 | 1,454 | 1,530 | 1,590 | 1,582 |
| 入所人員 | 1,314 | 1,390 | 1,416 | 1,613 | 1,654 |
| 保留児童数 | 47 | 52 | 63 | 73 | 67 |
| 待機児童数 | 0 | 0 | 0 | 0 | 0 |

(2) 母子生活支援施設入所状況

(単位：件)

| | 26年度 | 27年度 | 28年度 | 29年度 | 30年度 |
|------|------|------|------|------|------|
| 入所件数 | 0 | 1 | 1 | 0 | 1 |

(3) 助産施設入所状況

(単位：人)

| | 26年度 | 27年度 | 28年度 | 29年度 | 30年度 |
|-----|------|------|------|------|------|
| 入所者 | 4 | 4 | 1 | 0 | 2 |

(4) 母子寡婦福祉資金貸付状況

(単位：件)

| | 26年度 | 27年度 | 28年度 | 29年度 | 30年度 |
|------|------|------|------|------|------|
| 貸付件数 | 18 | 12 | 18 | 15 | 12 |

(5) 女性福祉相談

(単位：件)

| | 26年度 | 27年度 | 28年度 | 29年度 | 30年度 |
|------|------|------|------|------|------|
| 相談件数 | 252 | 246 | 240 | 215 | 263 |

(6) 児童手当受給者数

(各年度3月31日時点、単位：人)

| | 26年度 | 27年度 | 28年度 | 29年度 | 30年度 |
|------|-------------------|-------------------|-------------------|-------------------|-------------------|
| 児童手当 | 9,623 (15,493) | 9,435 (15,127) | 9,176 (14,716) | 8,899 (14,304) | 8,610 (13,763) |

※ () 支給対象児童数

(7) 児童扶養手当・特別児童扶養手当受給者数

(各年度4月1日時点、単位：人)

| | 26年度 | 27年度 | 28年度 | 29年度 | 30年度 |
|----------|------|------|------|------|------|
| 児童扶養手当 | 763 | 764 | 747 | 744 | 719 |
| 特別児童扶養手当 | 210 | 227 | 231 | 228 | 259 |

(8) 母子健康手帳交付状況

(単位：冊)

| | 26年度 | 27年度 | 28年度 | 29年度 | 30年度 |
|------|-------|------|------|------|------|
| 交付総数 | 1,046 | 921 | 885 | 846 | 834 |

(9) 女性の健康相談

| | 妊 婦 | | 産 婦 | | その他 (人) | 計 (人) |
|------|-------|------------|-------|------------|------------|----------|
| | 実数(人) | 延べ数 (人) | 実数(人) | 延べ数 (人) | | |
| 26年度 | 0 | 0 | 0 | 0 | 2 | 2 |
| 27年度 | 0 | 0 | 0 | 0 | 1 | 1 |
| 28年度 | 0 | 0 | 0 | 0 | 1 | 1 |
| 29年度 | 0 | 0 | 0 | 0 | 2 | 2 |
| 30年度 | 0 | 0 | 0 | 0 | 0 | 0 |

(10) 母親教室実施状況

| | 一般コース | | | | 両親教室(土曜日開催) | |
|------|-------------|--------------|--------------|---------------|-------------|---------------|
| | 開設回数 (回) | 開設延べ数 (回) | 受講者実数 (人) | 受講者延べ数 (人) | 開設数 (回) | 受講者延べ数 (人) |
| 26年度 | 11 | 44 | 148 | 437 | 3 | 255 |
| 27年度 | 11 | 44 | 124 | 370 | 3 | 234 |
| 28年度 | 11 | 44 | 131 | 409 | 3 | 256 |
| 29年度 | 11 | 44 | 102 | 240 | 3 | 250 |
| 30年度 | 11 | 35 | 78 | 176 | 3 | 188 |

(11) 母子訪問・低体重児訪問実施状況

(単位：件)

| | 26年度 | 27年度 | 28年度 | 29年度 | 30年度 |
|----------|----------|----------|----------|----------|----------|
| 母子訪問件数 | 650(500) | 634(463) | 497(400) | 387(285) | 393(276) |
| 低体重児訪問件数 | 51 | 40 | 46 | 57 | 74 |

※ () 委嘱助産師による訪問件数

(12) 乳幼児健康診査実施状況

ア 4か月児健康診査

| | 開設回数(回) | 対象者数(人) | 受診者数(人) | 受診率(%) | 正常(人) | 診査結果 | | |
|------|---------|---------|---------|--------|-------|--------|--------|--------|
| | | | | | | 要支援(人) | 要精密(人) | 要医療(人) |
| 26年度 | 24 | 900 | 869 | 96.6 | 628 | 160 | 23 | 23 |
| 27年度 | 24 | 886 | 853 | 96.3 | 649 | 96 | 22 | 29 |
| 28年度 | 24 | 824 | 811 | 98.4 | 570 | 97 | 29 | 31 |
| 29年度 | 24 | 826 | 802 | 97.1 | 604 | 81 | 13 | 34 |
| 30年度 | 20 | 785 | 785 | 100 | 627 | 77 | 15 | 18 |

イ 1歳6か月児健康診査

(ア) 健康診査

| | 開設回数(回) | 対象者数(人) | 受診者数(人) | 受診率(%) | 正常(人) | 診査結果 | | |
|------|---------|---------|---------|--------|-------|--------|--------|--------|
| | | | | | | 要支援(人) | 要精密(人) | 要医療(人) |
| 26年度 | 24 | 947 | 900 | 95.0 | 532 | 329 | 10 | 1 |
| 27年度 | 24 | 927 | 873 | 94.2 | 602 | 203 | 8 | 9 |
| 28年度 | 24 | 857 | 816 | 95.2 | 552 | 167 | 11 | 15 |
| 29年度 | 24 | 868 | 838 | 96.5 | 552 | 182 | 11 | 15 |
| 30年度 | 21 | 772 | 765 | 99.1 | 526 | 174 | 15 | 5 |

(イ) 歯科健診

| | 開設回数(回) | 受診者数(人) | むし歯なし | | むし歯あり | | | | | その他の異常 | | |
|------|---------|---------|--------|------|--------|------|----------|-------|-------|---------|-----------|-----------|
| | | | 実人数(人) | 率(%) | 実人数(人) | 率(%) | むし歯のり患型※ | | | 不正咬合(人) | 軟組織要観察(人) | その他の所見(人) |
| | | | | | | | A型(人) | B型(人) | C型(人) | | | |
| 26年度 | 24 | 902 | 886 | 98.3 | 16 | 1.7 | 13 | 3 | 0 | 53 | 101 | 63 |
| 27年度 | 24 | 873 | 863 | 98.9 | 10 | 1.1 | 8 | 0 | 2 | 55 | 106 | 60 |
| 28年度 | 24 | 816 | 805 | 98.7 | 11 | 1.3 | 11 | 0 | 0 | 51 | 95 | 63 |
| 29年度 | 24 | 842 | 833 | 98.9 | 9 | 1.1 | 7 | 1 | 1 | 44 | 129 | 53 |
| 30年度 | 21 | 762 | 754 | 99.0 | 8 | 1.0 | 7 | 1 | 0 | 47 | 105 | 63 |

※むし歯のり患型

A型＝上顎前歯部のみ、または臼歯部のみに虫歯のあるもの。

B型＝上顎前歯部及び臼歯部に虫歯のあるもの。

C型＝下顎前歯部のみ、または下顎前歯部を含む他の部位に虫歯のあるもの。

ウ 3歳児健康診査

(7) 健康診査

| | 開設回数(回) | 対象者数(人) | 受診者数(人) | 受診率(%) | 正常(人) | 診査結果 | | |
|------|---------|---------|---------|--------|-------|--------|--------|--------|
| | | | | | | 要支援(人) | 要精密(人) | 要医療(人) |
| 26年度 | 24 | 997 | 962 | 96.5 | 626 | 243 | 25 | 15 |
| 27年度 | 24 | 949 | 892 | 94.0 | 586 | 157 | 17 | 24 |
| 28年度 | 24 | 918 | 891 | 97.1 | 668 | 108 | 9 | 21 |
| 29年度 | 24 | 857 | 844 | 98.5 | 605 | 106 | 25 | 5 |
| 30年度 | 22 | 815 | 793 | 97.3 | 585 | 115 | 24 | 4 |

(イ) 歯科健診

| | 開設回数(回) | 受診者数(人) | むし歯なし | | むし歯あり | | | | | その他の異常 | | |
|------|---------|---------|--------|------|--------|------|----------|-------|-------|---------|-----------|-----------|
| | | | 実人数(人) | 率(%) | 実人数(人) | 率(%) | むし歯のり患型※ | | | 不正咬合(人) | 軟組織要観察(人) | その他の所見(人) |
| | | | | | | | A型(人) | B型(人) | C型(人) | | | |
| 26年度 | 24 | 965 | 840 | 87.1 | 125 | 12.9 | 97 | 23 | 5 | 153 | 144 | 183 |
| 27年度 | 24 | 891 | 785 | 88.1 | 106 | 11.9 | 82 | 19 | 1 | 137 | 205 | 155 |
| 28年度 | 24 | 888 | 788 | 88.8 | 100 | 11.2 | 81 | 14 | 5 | 150 | 109 | 158 |
| 29年度 | 24 | 843 | 753 | 89.3 | 90 | 10.7 | 78 | 10 | 2 | 157 | 82 | 161 |
| 30年度 | 22 | 791 | 735 | 92.9 | 56 | 7.1 | 48 | 7 | 1 | 120 | 82 | 112 |

※むし歯のり患型

A型＝上顎前歯部のみ、または臼歯部だけに虫歯のあるもの。

B型＝上顎前歯部及び臼歯部に虫歯のあるもの。

C型＝下顎前歯部のみ、または下顎前歯部を含む他の部位に虫歯のあるもの。

(13) 乳幼児健康診査経過健診実施状況

ア 経過健診

(単位：人)

| | 利用者 | 結果 | |
|------|-----|------|----|
| | | 継続相談 | 終了 |
| 26年度 | 75 | 6 | 69 |
| 27年度 | 53 | 7 | 46 |
| 28年度 | 66 | 16 | 50 |
| 29年度 | 49 | 15 | 34 |
| 30年度 | 48 | 11 | 37 |

イ 心理個別相談

(単位：人)

| | 利用者 総数 | 結 果 | |
|------|-----------|------|-----|
| | | 継続相談 | 終 了 |
| 26年度 | 158 | 98 | 34 |
| 27年度 | 193 | 82 | 63 |
| 28年度 | 201 | 106 | 53 |
| 29年度 | 188 | 75 | 74 |
| 30年度 | 205 | 71 | 83 |

ウ 心理集団指導

(単位：人)

| | 母 | 子 |
|------|----|----|
| 26年度 | 31 | 31 |
| 27年度 | 21 | 21 |
| 28年度 | 21 | 21 |
| 29年度 | 19 | 19 |
| 30年度 | 15 | 15 |

年間上半期下半期に6回ずつ12回開催（平成23年度までは年間上半期下半期に10回ずつ20回開催）

エ 療育相談

(7) 4か月児

| | 開設回数 (回) | 利用者 総数 (件) | 結果 (件) | |
|------|-------------|------------------|--------|----|
| | | | 相談継続 | 終了 |
| 26年度 | 10 | 35 | 22 | 13 |
| 27年度 | 12 | 39 | 14 | 25 |
| 28年度 | 11 | 36 | 18 | 18 |
| 29年度 | 12 | 26 | 11 | 15 |
| 30年度 | 11 | 31 | 20 | 11 |

(イ) 1歳6か月児

| | 開設回数 (回) | 実 数 (件) | 結果 (件) | |
|------|-------------|------------|--------|----|
| | | | 継続相談 | 終了 |
| 26年度 | 3 | 5 | 0 | 5 |
| 27年度 | 1 | 1 | 0 | 1 |
| 28年度 | 5 | 7 | 0 | 7 |
| 29年度 | 1 | 1 | 0 | 1 |
| 30年度 | 3 | 4 | 0 | 4 |

(14) 乳幼児・妊産婦歯科相談実施状況

(単位：件)

| | 26年度 | 27年度 | 28年度 | 29年度 | 30年度 |
|--------|------|------|------|------|------|
| 歯科健診件数 | 113 | 98 | 99 | 96 | 59 |

(15) 子ども・家庭支援相談状況

ア 相談件数

(単位：件)

| | 26年度 | 27年度 | 28年度 | 29年度 | 30年度 |
|-----|-------|------|------|------|------|
| 電 話 | 697 | 686 | 617 | 269 | 299 |
| 面 接 | 356 | 264 | 339 | 445 | 520 |
| 合 計 | 1,053 | 950 | 956 | 714 | 819 |

イ 相談内容（平成30年度）

(単位：件)

| 内容 | 0～6歳 | 7～12歳 | 13～15歳 | 16～19歳 | 20歳～ | 不明 | 合計 | 割合(%) |
|----------|------|-------|--------|--------|------|----|-------|-------|
| 基本的な生活習慣 | 37 | 8 | 0 | 0 | 0 | 0 | 45 | 3.7 |
| 育児・環境 | 26 | 67 | 35 | 6 | 0 | 2 | 136 | 11.1 |
| 発育・発達 | 76 | 6 | 1 | 0 | 0 | 0 | 83 | 6.8 |
| 性格・行動 | 20 | 334 | 246 | 43 | 3 | 1 | 647 | 52.6 |
| 学 習 | 6 | 28 | 15 | 3 | 0 | 0 | 52 | 4.2 |
| 医学的問題 | 26 | 63 | 54 | 5 | 6 | 4 | 158 | 12.9 |
| 情報提供 | 41 | 8 | 3 | 1 | 6 | 8 | 67 | 5.4 |
| そ の 他 | 19 | 8 | 3 | 1 | 6 | 4 | 41 | 3.3 |
| 合 計 | 251 | 522 | 357 | 59 | 21 | 19 | 1,229 | 100 |

*相談内容により項目の重複あり。虐待は育児・環境に含む。

ウ 性格行動の内訳

(単位：件)

| | 26年度 | | | 27年度 | | | 28年度 | | | 29年度 | | | 30年度 | | |
|------|------|-----|-----|------|-----|-----|------|-----|-----|------|-----|-----|------|-----|-----|
| | 電話 | 面談 | 合計 | 電話 | 面談 | 合計 | 電話 | 面談 | 合計 | 電話 | 面談 | 合計 | 電話 | 面談 | 合計 |
| 不登校園 | 52 | 19 | 71 | 134 | 58 | 192 | 97 | 71 | 168 | 46 | 148 | 194 | 59 | 215 | 274 |
| 情緒的 | 40 | 30 | 70 | 31 | 28 | 59 | 32 | 61 | 93 | 22 | 127 | 149 | 26 | 127 | 153 |
| 対人関係 | 63 | 17 | 80 | 44 | 26 | 70 | 63 | 68 | 131 | 15 | 98 | 113 | 37 | 119 | 156 |
| いじめ | 17 | 6 | 23 | 9 | 13 | 22 | 15 | 4 | 19 | 5 | 8 | 13 | 2 | 4 | 6 |
| 非行 | 27 | 46 | 73 | 5 | 10 | 15 | 5 | 9 | 14 | 1 | 3 | 4 | 2 | 9 | 11 |
| 暴力的 | 16 | 10 | 26 | 13 | 6 | 19 | 26 | 18 | 44 | 5 | 20 | 25 | 3 | 10 | 13 |
| その他 | 14 | 5 | 19 | 4 | 5 | 9 | 13 | 9 | 22 | 6 | 18 | 24 | 9 | 25 | 34 |
| 合 計 | 229 | 133 | 362 | 240 | 146 | 386 | 251 | 240 | 491 | 100 | 422 | 522 | 138 | 509 | 647 |

(16) 養育ネットワーク事業

地域育児教室（平成30年度）

| | 会場 | 豊田地域 ケアプラザ | リエゾン 笠間 | 笠間地域 ケアプラザ | 栄区役所 | 小菅ケ谷地域 ケアプラザ | 中野地域 ケアプラザ | 上郷地区 センター | 計 |
|------------|----------|---------------|------------|---------------|------|-----------------|---------------|--------------|-------|
| 育児 教室 | 開催回数(回) | 12 | 12 | 12 | 12 | 12 | 12 | 12 | 84 |
| | 参加人数(人) | 72 | 72 | 65 | 145 | 43 | 51 | 23 | 471 |
| | 参加延べ数(人) | 312 | 224 | 287 | 185 | 194 | 205 | 109 | 1,516 |
| お誕生 学習会 | 開催回数(回) | 4 | 1 | 4 | 4 | 4 | 4 | 3 | 24 |
| | 参加人数(人) | 48 | 2 | 76 | 46 | 48 | 24 | 29 | 273 |

(17) 子育て支援者事業

ア 子育て支援者相談

| | 26年度 | 27年度 | 28年度 | 29年度 | 30年度 |
|----------|-------|-------|-------|-------|-------|
| 延べ回数（回） | 293 | 293 | 292 | 290 | 297 |
| 延べ来所者（人） | 6,778 | 5,920 | 6,252 | 5,426 | 5,265 |

イ グループ活動支援

（単位：回）

| | 26年度 | 27年度 | 28年度 | 29年度 | 30年度 |
|----|------|------|------|------|------|
| 回数 | 39 | 37 | 48 | 56 | 36 |

(18) 家庭訪問件数（母子関係）

（単位：件）

| | 26年度 | 27年度 | 28年度 | 29年度 | 30年度 |
|----|------|------|------|------|------|
| 件数 | 656 | 503 | 380 | 971 | 830 |

(19) ダイヤモンドキッズ（ダウン症児をもつ親の会）支援

| | 26年度 | 27年度 | 28年度 | 29年度 | 30年度 |
|-----------|------|------|------|------|------|
| 回数(回) | 10 | 11 | 11 | 10 | 10 |
| 延べ参加者数（親） | 75 | 87 | 75 | 75 | 86 |
| 延べ参加者数（子） | 68 | 76 | 68 | 76 | 82 |
| 参加者数合計(人) | 147 | 143 | 163 | 151 | 168 |

(20) 放課後児童育成事業

(各年度4月末日現在)

| | | 26年度 | 27年度 | 28年度 | 29年度 | 30年度 |
|--------------|----------|-------|-------|-------|-------|-------|
| 放課後キッズクラブ | 施設数(か所) | 4 | 5 | 8 | 11 | 12 |
| | 登録児童数(人) | 1,164 | 1,387 | 1,830 | 2,512 | 2,728 |
| はまっ子ふれあいスクール | 施設数(か所) | 11 | 10 | 7 | 4 | 3 |
| | 登録児童数(人) | 2,347 | 2,046 | 1,515 | 836 | 564 |
| 放課後児童クラブ | 施設数(か所) | 6 | 7 | 7 | 7 | 7 |
| | 登録児童数(人) | 246 | 273 | 270 | 269 | 222 |

※ 放課後キッズクラブ及びはまっ子ふれあいスクールは小学校施設を活用した施設です。
(はまっ子ふれあいスクールには特別支援学校も含まれます。)

※ 放課後児童クラブには、市の補助金交付を受けてはいないが、放課後児童健全育成事業の届出があった事業所(1施設)を含みます。

11 医務・薬務

(1) 医療施設・薬事施設数

| | | 26年度 | 27年度 | 28年度 | 29年度 | 30年度 |
|-----------------|-------------|------|------|------|------|------|
| 病 院 | | 2 | 2 | 2 | 2 | 2 |
| 一般診療所 | | 69 | 70 | 69 | 69 | 69 |
| 歯科診療所 | | 51 | 51 | 50 | 49 | 49 |
| 助産所 | | 1 | 0 | 0 | 2 | 3 |
| 歯科技工所 | | 13 | 14 | 14 | 10 | 13 |
| 施術所 | あん摩※・はり・きゅう | 50 | 53 | 57 | 57 | 58 |
| | 柔道整復 | 29 | 29 | 29 | 28 | 27 |
| 薬 局 | | 34 | 36 | 36 | 36 | 37 |
| 店舗販売業 | | 10 | 9 | 10 | 10 | 12 |
| 卸売販売業 | | 4 | 1 | 1 | 1 | 1 |
| 薬局医薬品製造業 | | 2 | 2 | 2 | 2 | 1 |
| 高度管理医療機器販売業・賃貸業 | | 18 | 16 | 16 | 17 | 20 |
| 管理医療機器販売業・賃貸業 | | 170 | 163 | 163 | 164 | 165 |
| 毒物劇物販売業 | | 13 | 12 | 12 | 11 | 10 |

※あん摩：あん摩マッサージ指圧

(2) 医師免許等申請件数

(単位：件)

| | 26年度 | 27年度 | 28年度 | 29年度 | 30年度 |
|-----------------------|------|------|------|------|------|
| 医療法 | 100 | 97 | 128 | 88 | 111 |
| 医師法 | 11 | 11 | 16 | 9 | 10 |
| 歯科医師法 | 1 | 0 | 2 | 2 | 2 |
| 保健師助産師看護師法 | 95 | 127 | 108 | 148 | 153 |
| 臨床検査技師・衛生検査技師法 | 7 | 4 | 5 | 10 | 12 |
| 理学療法士・作業療法士法 | 19 | 15 | 16 | 15 | 12 |
| 視能訓練士法 | 2 | 2 | 0 | 1 | 0 |
| 診療放射線技師法 | 6 | 6 | 2 | 5 | 0 |
| あん摩マッサージ指圧師・はり師・きゅう師法 | 18 | 5 | 11 | 6 | 18 |
| 柔道整復師法 | 14 | 11 | 16 | 7 | 7 |
| 歯科技工士法 | 1 | 1 | 0 | 2 | 4 |
| 栄養士法 | 43 | 37 | 47 | 33 | 28 |
| 調理師法 | 37 | 29 | 25 | 29 | 27 |
| 医薬品・医療機器等法 | 195 | 198 | 217 | 202 | 202 |
| 毒物劇物取締法 | 8 | 3 | 4 | 4 | 4 |
| 麻薬及び向精神薬取締法 | 421 | 403 | 286 | 251 | 157 |
| 薬剤師法 | 27 | 30 | 28 | 22 | 16 |
| 死体解剖資格認定 | 0 | 0 | 0 | 0 | 0 |
| 諸証明発行 | 58 | 64 | 69 | 56 | 43 |

12 成人保健

(1) がん検診

ア 胃がん

| | 26年度 | 27年度 | 28年度 | 29年度 | 30年度 |
|----------|------|------|------|------|------|
| 実施回数 (回) | 18 | 18 | 17 | 17 | 11 |
| 受診者数 (人) | 534 | 474 | 326 | 267 | 236 |

イ 乳がん

| | 26年度 | 27年度 | 28年度 | 29年度 | 30年度 |
|----------|------|------|------|------|------|
| 実施回数 (回) | 17 | 17 | 14 | 14 | 14 |
| 受診者数 (人) | 418 | 469 | 375 | 371 | 409 |

ウ 肺がん

| | 26年度 | 27年度 | 28年度 | 29年度 | 30年度 |
|----------|------|------|------|------|------|
| 実施回数 (回) | 11 | 11 | 11 | 11 | 10 |
| 受診者数 (人) | 418 | 442 | 400 | 435 | 409 |

(2) 健康手帳の交付

| | 26年度 | 27年度 | 28年度 | 29年度 | 30年度 |
|-----|------|------|------|------|------|
| 交付数 | 39 | 18 | 168 | 116 | 143 |

(3) 健康相談

(単位：件)

| | 26年度 | 27年度 | 28年度 | 29年度 | 30年度 |
|-----------|------|------|------|------|------|
| 生活習慣病予防相談 | 84 | 107 | 123 | 106 | 135 |
| 卒煙（禁煙）相談 | 13 | 8 | 12 | 9 | 6 |

13 感染症予防

(1) 感染症発生届出件数（全数把握疾患）

(単位：件)

| 暦年（1月～12月） | | 26年 | 27年 | 28年 | 29年 | 30年 |
|------------|---------------------|-----|-----|-----|-----|-----|
| 一類感染症 | | 0 | 0 | 0 | 0 | 0 |
| 二類感染症 | 結核 (潜在性結核感染症を除く) | 17 | 13 | 14 | 15 | 12 |
| | 潜在性結核感染症 | 5 | 4 | 6 | 11 | 4 |
| 三類感染症 | 細菌性赤痢 | 0 | 0 | 0 | 0 | 0 |
| | 腸管出血性大腸菌感染症 | 2 | 6 | 2 | 0 | 2 |
| 四類感染症 | レジオネラ症 | 3 | 1 | 4 | 4 | 5 |
| 五類感染症 | アメーバ赤痢 | 1 | 0 | 1 | 0 | 0 |
| | ウイルス肝炎(E型、A型を除く) | 0 | 0 | 0 | 0 | 1 |
| | 劇症型溶血性レンサ球菌感染症 | 1 | 0 | 2 | 0 | 1 |
| | 後天性免疫不全症候群 | 0 | 0 | 1 | 0 | 2 |
| | 梅毒 | 1 | 0 | 0 | 0 | 3 |
| | 破傷風 | 0 | 0 | 0 | 0 | 1 |
| | 風しん | 1 | 0 | 0 | 0 | 8 |
| 麻しん | 1 | - | 0 | 0 | 0 | |

(2) HIV検査数

(単位：人)

| | 26年度 | 27年度 | 28年度 | 29年度 | 30年度 |
|---|------|------|------|------|------|
| 男 | 7 | 13 | 17 | 12 | 11 |
| 女 | 5 | 9 | 6 | 0 | 9 |
| 計 | 12 | 22 | 23 | 12 | 20 |

(3) 感染症研修会

高齢者施設 1回 参加者 36人

養護教諭連絡会、小中学校校長会、幼稚園・保育園園長会、放課後3事業衛生講習会

(4) 結核業務

ア 結核予防（相談等） 電話相談 延人数 714人、来所 延人数 127人

イ 訪問指導 延人数 67人

ウ 予防教育（接触者健診説明会を含む） 5か所、参加者数 112人

エ 接触者健診人数 62人

14 栄養改善事業

(1) 食生活健康相談

(単位：人)

| | 26年度 | 27年度 | 28年度 | 29年度 | 30年度 |
|-------|------|------|------|------|------|
| 延参加者数 | 118 | 170 | 194 | 96 | 102 |

(2) 子どもの食生活支援

ア 離乳食教室

(単位：組)

| | 26年度 | 27年度 | 28年度 | 29年度 | 30年度 |
|-------|------|------|------|------|------|
| 延参加者数 | 184 | 203 | 131 | 144 | 137 |

イ 乳幼児食生活相談

(単位：人)

| | 26年度 | 27年度 | 28年度 | 29年度 | 30年度 |
|-------|------|------|------|------|------|
| 延参加者数 | 41 | 37 | 29 | 25 | 26 |

(3) 市民の健康づくり推進事業

ア 食生活等改善推進員セミナー(26年度は全12回、27年度以降全8回)

(単位：人)

| | 26年度 | 27年度 | 28年度 | 29年度 | 30年度 |
|-------|------|------|------|------|------|
| 延参加者数 | 355 | 176 | 174 | 137 | 193 |

イ 食生活等改善推進員(ヘルスマイト)組織育成事業

22 福祉保健団体 (3) 食生活等改善推進員の項(P.28) 参照

(4) さかえの野菜めしあがれ! 事業

ア 食育リーフレット「さかえの野菜を知って・食べて・元気に!」による啓発

区内全小学校14校 小学3年生に配布、授業等で活用 1,200部

イ 食育情報誌『さかえの野菜』めしあがれ! 2の発行・啓発

4,000部発行 各種講座・イベント等にて配布、野菜摂取の啓発

ウ 栄区産野菜を使った給食の実施

平成30年12月12日 区内全小学校14校

エ 「さかえの野菜を使ったレシピ」を使用した給食の実施

平成30年11月26日 栄養士配置の小学校7校

オ 栄図書館企画展示 6月1日～6月29日

(5) 給食施設指導

(単位：件)

| | | 26年度 | 27年度 | 28年度 | 29年度 | 30年度 |
|----------|----------|------|------|------|------|------|
| 特定給食施設 | 栄養士がいる施設 | 87 | 72 | 48 | 50 | 45 |
| | 栄養士のない施設 | 8 | 8 | 8 | 6 | 9 |
| その他の給食施設 | 栄養士がいる施設 | 38 | 50 | 32 | 23 | 18 |
| | 栄養士のない施設 | 20 | 31 | 20 | 14 | 10 |

15 健康づくり関連事業

(1) ウォーキングの推進

- ・ 区民まつり(11月3日)におけるパネル展示啓発
- ・ 区役所パネル展示 11月12日～26日
- ・ 栄図書館企画展示 11月1日～19日

(2) 食育講演会

- ・「老化を早めるシニア世代の栄養失調！点検してみよう！私の食事スタイル」10月24日
参加者数：226人

(3) がん対策推進事業

- ・3歳児健診会場での啓発 月2回（計22回）、参加者数：延べ785人
- ・乳がん検診会場での啓発 14回、参加者数：409人
- ・「あなたとあなたの大切な人のために。～今こそ、「けんしん」を受けよう！～」9月27日
参加者数：55人
- ・区民まつり（11月3日）での啓発
- ・栄図書館企画展示 9月4日～10月1日
- ・区役所パネル展示
 がん征圧月間 8月31日～9月13日
 ピンクリボン月間 10月1日～12日
 女性の健康週間 2月28日～3月7日

16 歯科保健

(1) 歯周病予防教室

(単位：人)

| | 26年度 | 27年度 | 28年度 | 29年度 | 30年度 |
|-------|------|------|------|------|------|
| 延参加者数 | 161 | 251 | 329 | 438 | 279 |

17 国民年金

(1) 国民年金被保険者数

(各年度末時点)

| | 26年度 | 27年度 | 28年度 | 29年度 | 30年度 |
|-----------|--------|--------|--------|--------|--------|
| 1号被保険者（人） | 14,514 | 13,731 | 13,148 | 12,655 | 12,561 |

注：1号被保険者＝自営業者、農林漁業者、学生など

18 国民健康保険、介護保険、後期高齢者医療、医療費助成

(1) 国民健康保険加入状況

(各年度末時点)

| | | 26年度 | 27年度 | 28年度 | 29年度 | 30年度 |
|------------|-------|---------|---------|---------|---------|---------|
| 人口（人） | A | 121,912 | 122,673 | 122,155 | 121,417 | 120,905 |
| 被保険者（人） | a | 29,242 | 28,142 | 26,591 | 24,978 | 23,642 |
| 世帯数（世帯） | B | 51,061 | 55,014 | 55,119 | 55,255 | 55,472 |
| 加入世帯数（世帯） | b | 18,388 | 17,918 | 17,193 | 16,481 | 15,902 |
| 被保険者加入率(%) | a / A | 23.98 | 22.94 | 21.76 | 20.57 | 19.55 |
| 世帯加入率(%) | b / B | 36.01 | 32.56 | 31.19 | 29.82 | 28.66 |

(2) 介護保険加入状況

(各年度末時点)

| | | 26年度 | 27年度 | 28年度 | 29年度 | 30年度 |
|------------|-----|---------|---------|---------|---------|---------|
| 人口(人) | A | 121,912 | 122,673 | 122,155 | 121,417 | 120,905 |
| 1号被保険者(人) | a | 35,314 | 36,177 | 36,743 | 37,176 | 37,288 |
| 被保険者加入率(%) | a/A | 28.96 | 29.49 | 30.07 | 30.61 | 30.84 |

注：1号被保険者=65歳以上の方

(3) 後期高齢者医療制度被保険者数

(各年度末時点)

| | | 26年度 | 27年度 | 28年度 | 29年度 | 30年度 |
|------------|-----|---------|---------|---------|---------|---------|
| 人口(人) | A | 121,912 | 122,673 | 122,155 | 121,417 | 120,905 |
| 被保険者(人) | a | 15,344 | 16,384 | 17,447 | 18,444 | 19,489 |
| 被保険者加入率(%) | a/A | 12.58 | 13.35 | 14.28 | 15.19 | 16.11 |

(4) 重度障害医療費助成制度受給者数

(各年度末時点)

| | | 26年度 | 27年度 | 28年度 | 29年度 | 30年度 |
|--------|--|-------|-------|-------|-------|-------|
| 受給者(人) | | 1,943 | 1,984 | 2,001 | 1,870 | 1,866 |

(5) ひとり親家庭等医療費助成制度受給数

(各年度末時点)

| | | 26年度 | 27年度 | 28年度 | 29年度 | 30年度 |
|----------|--|-------|-------|-------|-------|-------|
| 受給世帯(世帯) | | 614 | 636 | 567 | 533 | 544 |
| 受給者(人) | | 1,471 | 1,467 | 1,375 | 1,294 | 1,310 |

(6) 小児医療費助成制度受給者数

(各年度末時点)

| | | 26年度 | 27年度 ^{※1} | 28年度 | 29年度 ^{※2} | 30年度 |
|--------|--|-------|--------------------|-------|--------------------|-------|
| 受給者(人) | | 6,508 | 7,629 | 7,477 | 9,105 | 8,802 |

※1…平成27年10月から、通院の助成対象を「0歳～小学1年生」から「小学3年生」まで拡大

※2…平成29年4月から、通院の助成対象を「0歳～小学3年生」から「小学6年生」まで拡大

19 食品衛生

(1) 許可を要する施設数及び監視指導状況

| 営業の種類 | 年度 | | | 営業施設数（施設） | | | 監視指導延件数（件） | | |
|------------|------|------|------|-----------|------|------|------------|------|------|
| | 28年度 | 29年度 | 30年度 | 28年度 | 29年度 | 30年度 | 28年度 | 29年度 | 30年度 |
| 飲食店 | 321 | 321 | 330 | 164 | 177 | 153 | | | |
| 菓子製造業 | 40 | 35 | 38 | 22 | 27 | 17 | | | |
| 魚介類販売業 ※ | 65 | 58 | 62 | 54 | 38 | 38 | | | |
| 食品の冷凍又は冷蔵業 | 1 | 1 | 1 | 1 | 1 | 1 | | | |
| 喫茶店 | 79 | 76 | 77 | 28 | 21 | 11 | | | |
| 乳類販売業 | 115 | 108 | 109 | 52 | 65 | 48 | | | |
| 食肉処理業 | 1 | 1 | 2 | 1 | 3 | 3 | | | |
| 食肉販売業 | 62 | 59 | 61 | 43 | 48 | 36 | | | |
| みそ製造業 | 0 | 0 | 0 | 0 | 0 | 0 | | | |
| 豆腐製造業 | 3 | 3 | 3 | 3 | 2 | 1 | | | |
| 納豆製造業 | 1 | 1 | 1 | 1 | 1 | 0 | | | |
| めん類製造業 | 2 | 2 | 1 | 1 | 1 | 1 | | | |
| そうざい製造業 | 2 | 1 | 1 | 1 | 1 | 1 | | | |
| 冰雪販売業 | 3 | 3 | 3 | 0 | 0 | 0 | | | |
| はっ酵乳等販売業 | 2 | 1 | 2 | 0 | 1 | 2 | | | |
| 総 数 | 697 | 670 | 691 | 371 | 386 | 312 | | | |

※ 魚介類行商・魚介類加工を含む

(2) 許可を要しない施設数及び監視指導状況

| 営業の種類 | 年度 | | | 営業施設数（施設） | | | 監視指導延件数（件） | | |
|------------------|------|------|------|-----------|------|------|------------|------|------|
| | 28年度 | 29年度 | 30年度 | 28年度 | 29年度 | 30年度 | 28年度 | 29年度 | 30年度 |
| 給食施設 | 130 | 102 | 112 | 40 | 81 | 54 | | | |
| 食品製造業 | 25 | 21 | 22 | 5 | 10 | 3 | | | |
| 野菜・果物販売業 | 67 | 64 | 72 | 30 | 33 | 26 | | | |
| そうざい販売業 | 69 | 66 | 72 | 31 | 34 | 26 | | | |
| 菓子販売業 | 97 | 90 | 100 | 40 | 40 | 28 | | | |
| 弁当類販売業 | 69 | 66 | 74 | 30 | 33 | 24 | | | |
| 酒類販売業 | 93 | 63 | 67 | 28 | 24 | 22 | | | |
| 上記以外の食品販売業 | 128 | 105 | 116 | 45 | 50 | 31 | | | |
| 器具容器包装・おもちゃ製造販売業 | 66 | 62 | 68 | 31 | 34 | 24 | | | |
| 添加物販売業 | 1 | 1 | 2 | 0 | 0 | 0 | | | |
| 総 数 | 745 | 640 | 705 | 280 | 339 | 238 | | | |

(3) 食中毒関係調査状況

| 暦年（1月～12月） | | 26年 | 27年 | 28年 | 29年 | 30年 |
|------------|---------|-----|-----|-----|-----|-----|
| 栄区内 | 件数(件) | 1 | 0 | 0 | 1 | 1 |
| | 患者人数(人) | 4 | 0 | 0 | 12 | 1 |
| 横浜市内 | 件数(件) | 51 | 48 | 43 | 39 | 52 |
| | 患者人数(人) | 321 | 403 | 695 | 296 | 381 |

20 狂犬病予防及び動物保護管理

飼い犬の登録・犬の捕獲収容及び返還状況

(単位：頭)

| 項目 年度 | 年度末 登録頭数 | 飼い主不明犬 収容数 | 犬返還頭数※ 1 | 飼えなくなった犬 引取頭数 | |
|----------|-------------|---------------|-------------|------------------|------|
| | | | | 成犬※2 | 子犬※3 |
| 26年度 | 6,112 | 5 | 0 | 2 | 0 |
| 27年度 | 5,927 | 3 | 1 | 3 | 0 |
| 28年度 | 5,879 | 8 | 0 | 1 | 0 |
| 29年度 | 5,806 | 6 | 0 | 5 | 0 |
| 30年度 | 5,823 | 4 | 0 | 2 | 0 |

※1 保健所（福祉保健センター）直接返還数

※2 生後91日以上の犬

※3 生後91日未満の犬

21 環境衛生

(1) 環境衛生関係営業施設指導

環境衛生営業関係業務監視指導件数等

(単位：件)

| 年度 | 施設数 | | | 監視及び その他調査件数 | | | 許可申請等件数 | | | 廃止届件数 | | | その他の 届出件数 | | |
|---------|-----|-----|-----|-----------------|-----|-----|---------|-----|-----|-------|-----|-----|--------------|-----|-----|
| | H28 | H29 | H30 | H28 | H29 | H30 | H28 | H29 | H30 | H28 | H29 | H30 | H28 | H29 | H30 |
| 旅館 | 4 | 4 | 3 | 3 | 4 | 3 | 0 | 0 | 0 | 0 | 0 | 1 | 0 | 1 | 1 |
| 興行場 | 2 | 2 | 2 | 2 | 2 | 2 | 0 | 0 | 0 | 0 | 0 | 0 | 1 | 1 | 1 |
| 公衆浴場 | 5 | 5 | 4 | 6 | 5 | 4 | 0 | 0 | 0 | 0 | 0 | 1 | 4 | 9 | 6 |
| 理容所 | 51 | 50 | 51 | 40 | 48 | 35 | 1 | 0 | 1 | 8 | 1 | 0 | 5 | 4 | 2 |
| 美容所 | 68 | 63 | 65 | 36 | 48 | 31 | 0 | 1 | 3 | 1 | 6 | 1 | 10 | 21 | 6 |
| クリーニング所 | 64 | 64 | 63 | 28 | 19 | 35 | 2 | 2 | 1 | 2 | 2 | 2 | 5 | 4 | 10 |
| プール | 5 | 5 | 5 | 6 | 6 | 5 | 0 | 0 | 0 | 0 | 0 | 0 | 1 | 0 | 0 |
| 墓地・納骨堂 | 344 | 344 | 344 | 0 | 0 | 0 | 0 | 0 | 0 | 0 | 0 | 0 | 1 | 0 | 1 |
| 温泉 | 3 | 3 | 3 | 4 | 4 | 3 | 0 | 0 | 0 | 0 | 0 | 0 | 0 | 1 | 0 |
| 畜舎 | 1 | 1 | 1 | 1 | 1 | 1 | 0 | 0 | 0 | 0 | 0 | 0 | 1 | 1 | 1 |
| 計 | 547 | 541 | 541 | 126 | 137 | 119 | 3 | 3 | 5 | 11 | 9 | 5 | 28 | 42 | 28 |

(2) 受水槽等給水施設指導業務

受水槽施設等監視指導件数

(単位：件)

| 年度 | 施設数 | | | 監視及び その他調査件数 | | | 開始届件数 | | | 廃止届件数 | | | その他の届出 及び報告件数 | | |
|------------------|---------------------|-----|-----|-----------------|-----|-----|-------|-----|-----|-------|-----|-----|------------------|-----|-----|
| | H28 | H29 | H30 | H28 | H29 | H30 | H28 | H29 | H30 | H28 | H29 | H30 | H28 | H29 | H30 |
| 専用水道 | 5 | 6 | 6 | 5 | 4 | 5 | 0 | 0 | 0 | 0 | 0 | 0 | 80 | 54 | 93 |
| 簡易専用水道 | 136 | 128 | 128 | 20 | 19 | 9 | 3 | 0 | 0 | 10 | 8 | 0 | 50 | 52 | 42 |
| 小規模 受水槽 水道 | 8 m ³ 超 | 14 | 14 | 14 | 0 | 1 | 0 | 1 | 0 | 0 | 2 | 0 | 8 | 14 | 4 |
| | 8 m ³ 以下 | 81 | 88 | 81 | 4 | 4 | 4 | 0 | 0 | 3 | 4 | 2 | 12 | 18 | 32 |
| 簡易給水水道 | 2 | 2 | 2 | 2 | 3 | 2 | 0 | 0 | 0 | 0 | 0 | 0 | 5 | 2 | 1 |
| 合計 | 239 | 238 | 231 | 32 | 31 | 20 | 3 | 0 | 3 | 16 | 14 | 2 | 167 | 140 | 172 |

(3) 特定建築物指導業務

特定建築物監視指導等件数

(単位：件)

| 用途 | 施設数 | | | 監視等調査件数 | | | 届出等 | | |
|-----|-----|-----|-----|---------|-----|-----|-----|-----|-----|
| 年度 | H28 | H29 | H30 | H28 | H29 | H30 | H28 | H29 | H30 |
| 興行場 | 0 | 0 | 0 | 0 | 0 | 0 | 0 | 0 | 0 |
| 店舗 | 4 | 3 | 3 | 4 | 3 | 3 | 8 | 3 | 3 |
| 事務所 | 11 | 11 | 11 | 9 | 10 | 11 | 20 | 23 | 19 |
| 学校 | 5 | 5 | 6 | 0 | 0 | 0 | 10 | 10 | 12 |
| 旅館 | 1 | 1 | 0 | 1 | 1 | 1 | 1 | 1 | 2 |
| その他 | 2 | 2 | 2 | 2 | 2 | 1 | 2 | 2 | 2 |
| 計 | 23 | 22 | 22 | 16 | 16 | 16 | 41 | 39 | 38 |

(4) ネズミ、衛生害虫等相談指導

ア 種類別相談件数

(単位：件)

| 年度 | 相談件数 | | | 調査件数 | | |
|----------|------|-----|-----|------|-----|-----|
| | H28 | H29 | H30 | H28 | H29 | H30 |
| ネズミ | 9 | 21 | 18 | 3 | 1 | 0 |
| ハチ | 240 | 273 | 319 | 25 | 58 | 41 |
| その他の衛生害虫 | 70 | 75 | 49 | 5 | 3 | 2 |
| 計 | 319 | 369 | 386 | 33 | 62 | 43 |

22 福祉保健団体

(1) 民生委員・児童委員、主任児童委員

ア 定数 162人 (民生委員・児童委員 148人、主任児童委員 14人)

イ 活動状況

(ア) 問題別相談件数

| | 在宅福祉 | 介護保険 | 健康・保健医療 | 子育て・母子保健 | 子どもの地域生活 | 子どもの教育・学校生活 | 生活費 | 年金・保険 | 仕事 | 家族関係 | 住居 | 生活環境 | 日常的な支援 | その他 | 合計 |
|------|------|------|---------|----------|----------|-------------|-----|-------|----|------|-----|------|--------|-------|-------|
| 26年度 | 268 | 195 | 638 | 224 | 98 | 133 | 80 | 31 | 30 | 259 | 96 | 246 | 1,816 | 2,038 | 6,152 |
| 27年度 | 457 | 215 | 1,147 | 258 | 299 | 263 | 126 | 25 | 47 | 267 | 86 | 277 | 2,115 | 2,754 | 8,336 |
| 28年度 | 283 | 172 | 903 | 218 | 250 | 258 | 89 | 26 | 42 | 169 | 86 | 235 | 2,227 | 2,519 | 7,477 |
| 29年度 | 178 | 201 | 612 | 235 | 268 | 212 | 54 | 14 | 32 | 131 | 124 | 318 | 1,937 | 2,066 | 6,382 |
| 30年度 | 143 | 213 | 583 | 248 | 260 | 484 | 64 | 11 | 14 | 141 | 65 | 259 | 1,691 | 1,872 | 6,048 |

(イ) 分野別相談件数 (単位：件)

| | 高齢者 | 障害者 | 子ども | その他 | 計 |
|------|-------|-----|-------|-------|-------|
| 26年度 | 4,096 | 201 | 653 | 1,202 | 6,152 |
| 27年度 | 5,548 | 204 | 1,048 | 1,536 | 8,336 |
| 28年度 | 5,323 | 189 | 830 | 1,135 | 7,477 |
| 29年度 | 4,649 | 226 | 901 | 606 | 6,382 |
| 30年度 | 3,984 | 195 | 1,228 | 641 | 6,048 |

(2) 保健活動推進員

ア 総数 113人

イ 主な活動状況 (延人数)

(単位：人)

| | 研修 | 施設見学会 | 健康づくり関係 | 健診等への協力 | 参加協力 | その他 | 合計 |
|------|-----|-------|---------|---------|-------|-----|-------|
| 26年度 | 222 | 65 | 1,103 | 36 | 1,128 | 679 | 3,233 |
| 27年度 | 364 | 58 | 71 | 311 | 2,387 | 743 | 3,934 |
| 28年度 | 215 | 49 | 23 | 32 | 2,907 | 723 | 3,949 |
| 29年度 | 232 | — | 63 | 39 | 2,799 | 677 | 3,810 |
| 30年度 | 229 | — | 90 | 26 | 1,439 | 762 | 2,546 |

(3) 食生活等改善推進員

ア 現員数 61人

イ 主な団体活動状況

| | 定例研修 | | 役員会 | | その他の研修 | | 市民の健康づくり推進事業 | | その他の事業 | | 自主活動事業 | |
|------|-------|---------|-------|---------|--------|---------|--------------|---------|--------|---------|--------|---------|
| | 回数(回) | 参加者数(人) | 回数(回) | 参加者数(人) | 回数(回) | 参加者数(人) | 回数(回) | 参加者数(人) | 回数(回) | 参加者数(人) | 回数(回) | 参加者数(人) |
| 26年度 | 11 | 661 | 14 | 235 | 5 | 260 | 11 | 387 | 10 | 1,035 | 6 | 788 |
| 27年度 | 11 | 597 | 14 | 192 | 6 | 227 | 12 | 1,132 | 7 | 1,489 | 3 | 256 |
| 28年度 | 11 | 606 | 13 | 184 | 4 | 192 | 12 | 1,283 | 9 | 1,169 | 2 | 224 |
| 29年度 | 11 | 553 | 13 | 153 | 5 | 150 | 12 | 869 | 8 | 1,029 | 4 | 71 |
| 30年度 | 11 | 427 | 14 | 192 | 5 | 127 | 12 | 760 | 8 | 574 | 2 | 56 |

(4) 社会福祉協議会

ア 賛助会員数

| | 法人会員数 | 個人会員数 |
|------|----------|------------|
| 26年度 | 48 (76口) | 353 (549口) |
| 27年度 | 47 (76口) | 376 (587口) |
| 28年度 | 45 (74口) | 353 (498口) |
| 29年度 | 45 (72口) | 330 (489口) |
| 30年度 | 39 (64口) | 346 (525口) |

イ 福祉援護事業 (新規貸付件数)

(単位: 件)

| | 生活福祉資金 | 総合支援資金 | 合計 |
|------|--------|--------|----|
| 26年度 | 6 | 0 | 6 |
| 27年度 | 13 | 0 | 13 |
| 28年度 | 10 | 0 | 10 |
| 29年度 | 11 | 0 | 11 |
| 30年度 | 8 | 0 | 8 |

ウ ボランティア活動 (送迎サービス事業・横浜子育てサポートシステム事業を除く)

(ア) 新規登録者数

| | 個人 (人) | グループ (団体) |
|------|--------|-----------|
| 26年度 | 57 | 18 |
| 27年度 | 60 | 14 |
| 28年度 | 76 | 71 |
| 29年度 | 55 | 20 |
| 30年度 | 69 | 43 |

(イ) 依頼・派遣数

| | 依頼件数 (件) | 派遣人数 (人) |
|------|----------|----------|
| 26年度 | 148 | 419 |
| 27年度 | 110 | 426 |
| 28年度 | 137 | 309 |
| 29年度 | 131 | 312 |
| 30年度 | 195 | 218 |

エ 送迎サービス事業

| | 送迎件数 (件) | ボランティア登録者数 (人) | 利用登録者数 (人) |
|------|----------|----------------|------------|
| 26年度 | 1,794 | 22 | 405 |
| 27年度 | 1,737 | 30 | 381 |
| 28年度 | 1,389 | 20 | 336 |
| 29年度 | 1,549 | 19 | 278 |
| 30年度 | 1,301 | 14 | 253 |

オ 権利擁護事業

(単位：件)

| | 契約件数 | 延べ対応件数 |
|------|-----------------|--------|
| 26年度 | 14 (うち新規契約 なし) | 1,518 |
| 27年度 | 17 (うち新規契約 7件) | 1,442 |
| 28年度 | 20 (うち新規契約 9件) | 1,672 |
| 29年度 | 30 (うち新規契約 15件) | 1,642 |
| 30年度 | 38 (うち新規契約 16件) | 2,537 |

カ 福祉保健活動拠点

(ア) 利用登録団体：87 団体

(イ) 利用状況

| 部屋別利用実績 | | | | | | | | | | | 団体別利用実績 | | | |
|---------|-------|------|--------|------|-------|------|------|------|-------|------|----------|---------|-----------|-----|
| 部屋の区分等 | 団体交流室 | | 多目的研修室 | | 点字製作室 | | 録音室 | | 対面朗読室 | | | | 部屋別延べ利用件数 | |
| | 利用日数 | 延べ件数 | 利用日数 | 延べ件数 | 利用日数 | 延べ件数 | 利用日数 | 延べ件数 | 利用日数 | 延べ件数 | | | | |
| 午前 | 248 | 303 | 243 | 243 | 126 | 126 | 345 | 345 | 220 | 220 | ボランティア団体 | 2,307 | | |
| 午後 | 244 | 301 | 255 | 257 | 162 | 162 | 346 | 346 | 231 | 231 | | | 当事者団体 | 180 |
| 夜間 | 44 | 44 | 108 | 108 | 36 | 36 | 125 | 125 | 58 | 58 | | | その他 | 418 |
| 計 | 536 | 648 | 606 | 608 | 324 | 324 | 816 | 816 | 509 | 509 | 2,905 | 団体別延べ件数 | 2,905 | |

キ 移動情報センター

| | 相談受付 件数 (件) | 調整数 (件) | がイトボランティア 登録数 (人) | 支援対象者 登録数 (人) |
|-------|----------------|------------|----------------------|------------------|
| 27年度※ | 20 | 229 | 19 | 4 |
| 28年度 | 79 | 778 | 36 | 20 |
| 29年度 | 86 | 2,503 | 48 | 45 |
| 30年度 | 179 | 2,000 | 53 | 34 |

※平成 28 年 1 月開所

23 福祉保健関係施設

(1) 地域ケアプラザ

ア 地域ケアプラザ事業活動状況

(ア) 自主事業開催回数

(単位：回)

| 施設名 年度 | 豊 田 | 中 野 | 桂 台 | 小菅ヶ谷 | 笠 間 | 野七里 | 計 |
|-----------|-----|-----|-----|------|-----|-----|-------|
| 26年度 | 149 | 115 | 326 | 273 | 129 | 467 | 1,459 |
| 27年度 | 124 | 128 | 317 | 214 | 109 | 464 | 1,356 |
| 28年度 | 203 | 186 | 320 | 316 | 93 | 314 | 1,428 |
| 29年度 | 229 | 107 | 451 | 248 | 92 | 292 | 1,419 |
| 30年度 | 277 | 83 | 546 | 245 | 108 | 331 | 1,590 |

(イ) 自主事業参加延人数

(単位：人)

| 施設名 年度 | 豊 田 | 中 野 | 桂 台 | 小菅ヶ谷 | 笠 間 | 野七里 | 計 |
|-----------|-------|-------|-------|-------|-------|-------|--------|
| 26年度 | 4,785 | 4,421 | 5,290 | 6,909 | 3,823 | 4,953 | 30,181 |
| 27年度 | 4,422 | 4,339 | 5,331 | 7,138 | 3,571 | 6,406 | 31,207 |
| 28年度 | 6,222 | 5,689 | 4,605 | 7,655 | 2,351 | 6,609 | 33,131 |
| 29年度 | 5,536 | 2,793 | 6,790 | 3,146 | 2,338 | 5,190 | 25,793 |
| 30年度 | 7,417 | 3,440 | 8,820 | 2,488 | 2,524 | 5,076 | 29,765 |

イ 居宅介護支援事業

(ア) 居宅介護支援契約者数

(各年度末時点、単位：人)

| 施設名 年度 | 豊 田 | 中 野 | 桂 台 | 小菅ヶ谷 | 笠 間 | 野七里 | 計 |
|-----------|-----|-----|-----|------|-----|-----|-----|
| 26年度 | 154 | 139 | 135 | 103 | 146 | 79 | 756 |
| 27年度 | 133 | 136 | 124 | 133 | 138 | 83 | 747 |
| 28年度 | 128 | 144 | 132 | 123 | 135 | 69 | 731 |
| 29年度 | 121 | 163 | 135 | 127 | 126 | 59 | 731 |
| 30年度 | 116 | 169 | 131 | 142 | 136 | 57 | 751 |

(イ) 介護度別居宅介護支援契約者数

(30年度末時点、単位：人)

| 施設名 介護度 | 豊 田 | 中 野 | 桂 台 | 小菅ヶ谷 | 笠 間 | 野七里 | 計 |
|------------|-----|-----|-----|------|-----|-----|---|
| | | | | | | | |

| | | | | | | | |
|--------|-----|-----|-----|-----|-----|----|-----|
| 要介護1・2 | 86 | 117 | 84 | 86 | 79 | 36 | 488 |
| 要介護3～5 | 30 | 52 | 47 | 56 | 57 | 21 | 263 |
| 計 | 116 | 169 | 131 | 142 | 136 | 57 | 751 |

ウ 通所介護事業

(各年度末時点、単位：人)

(ア) 通所介護利用契約者数

| 施設名 | 豊田 | 中野 | 桂台 | 小菅ヶ谷 | 笠間 | 野七里 | 計 |
|------|----|-----|-----|------|-----|-----|-----|
| 26年度 | 93 | 94 | 100 | 124 | 100 | — | 511 |
| 27年度 | 95 | 115 | 86 | 114 | 97 | — | 507 |
| 28年度 | 87 | 93 | 100 | 91 | 122 | — | 493 |
| 29年度 | 84 | 101 | 102 | 102 | 134 | — | 523 |
| 30年度 | 99 | 123 | 83 | 121 | 128 | — | 554 |

※要支援・要介護の合計数

(イ) 介護度別通所介護利用延件数

(30年度末時点、単位：件)

| 施設名 介護度 | 豊田 | 中野 | 桂台 | 小菅ヶ谷 | 笠間 | 野七里 | 計 |
|------------|-------|--------|--------|--------|--------|-----|--------|
| 要支援1・2 | 1,643 | 713 | 1,632 | 1,351 | 1,448 | — | 6,787 |
| 要介護1・2 | 5,786 | 6,457 | 6,111 | 6,315 | 7,156 | — | 31,825 |
| 要介護3～5 | 1,213 | 3,320 | 2,504 | 4,460 | 5,230 | — | 16,727 |
| 計 | 8,642 | 10,490 | 10,247 | 12,126 | 13,834 | — | 55,339 |

エ 地域包括支援センター業務実績

(ア) 相談延件数

(単位：件)

| 施設名 年度 | 豊田 | 中野 | 桂台 | 小菅ヶ谷 | 笠間 | 野七里 | 計 |
|-----------|-------|-----|-------|-------|-----|-----|-------|
| 26年度 | 1,541 | 749 | 451 | 1,465 | 705 | 429 | 5,340 |
| 27年度 | 1,256 | 717 | 578 | 1,451 | 613 | 455 | 5,070 |
| 28年度 | 1,811 | 627 | 1,040 | 1,407 | 647 | 427 | 5,959 |
| 29年度 | 1,743 | 811 | 1,201 | 1,437 | 630 | 360 | 6,182 |
| 30年度 | 2,029 | 977 | 1,589 | 1,713 | 673 | 550 | 7,531 |

(イ) 訪問延件数

(単位：件)

| 施設名 年度 | 豊田 | 中野 | 桂台 | 小菅ヶ谷 | 笠間 | 野七里 | 計 |
|-----------|-----|-------|-----|------|-----|-----|-------|
| 26年度 | 162 | 1,094 | 230 | 312 | 268 | 289 | 2,355 |
| 27年度 | 223 | 948 | 218 | 324 | 219 | 346 | 2,278 |
| 28年度 | 277 | 875 | 225 | 244 | 253 | 458 | 2,332 |
| 29年度 | 228 | 586 | 286 | 192 | 199 | 491 | 1,982 |
| 30年度 | 174 | 547 | 378 | 173 | 193 | 540 | 2,005 |

(ウ) 貸館利用人数

(単位：人)

| 施設名 年度 | 豊 田 | 中 野 | 桂 台 | 小菅ヶ谷 | 笠 間 | 野七里 | 計 |
|-----------|--------|--------|--------|--------|--------|--------|---------|
| 26年度 | 24,415 | 24,831 | 22,758 | 21,931 | 24,231 | 21,354 | 139,520 |
| 27年度 | 29,957 | 25,084 | 22,739 | 22,004 | 24,184 | 21,001 | 144,969 |
| 28年度 | 26,708 | 22,898 | 18,500 | 20,691 | 22,376 | 20,972 | 132,145 |
| 29年度 | 26,814 | 24,935 | 19,057 | 23,431 | 14,716 | 20,996 | 129,949 |
| 30年度 | 25,762 | 23,000 | 22,096 | 24,557 | 15,404 | 20,564 | 131,383 |

(2) 精神障害者生活支援センター

ア 登録者数

(各年度3月末時点、単位：人)

| | 26年度 | 27年度 | 28年度 | 29年度 | 30年度 |
|----|------|-------|-------|-------|-------|
| 男性 | 584 | 621 | 654 | 683 | 702 |
| 女性 | 385 | 414 | 426 | 448 | 470 |
| 合計 | 969 | 1,035 | 1,080 | 1,131 | 1,172 |

イ 利用者数

(単位：人)

| | 本人 (男性) | 本人 (女性) | 家 族 | ボラン ティア等 | 関係 機関 | 見 学 | 電 話 | 訪 問 | 合 計 |
|------|------------|------------|-----|-------------|----------|-----|-------|-----|--------|
| 26年度 | 7,823 | 2,761 | 422 | 104 | 166 | 234 | 3,331 | 101 | 14,942 |
| 27年度 | 7,665 | 2,372 | 532 | 133 | 139 | 59 | 3,075 | 89 | 14,064 |
| 28年度 | 7,601 | 2,701 | 486 | 88 | 168 | 109 | 4,335 | 204 | 15,692 |
| 29年度 | 7,100 | 1,928 | 476 | 108 | 213 | 140 | 5,146 | 276 | 15,387 |
| 30年度 | 7,454 | 1,976 | 336 | 86 | 239 | 78 | 5,271 | 383 | 16,823 |

■令和 2 年 5 月 訂正

P28 2 2 福祉保健団体 （4）社会福祉協議会の追加

■令和 3 年 1 月 訂正

P 6 5 生活保護 （1）保護世帯・人員

6 生活困窮者自立支援制度 （1）相談者数・利用申込数

P10 9 障害者の福祉と保健・医療 （6）障害者総合支援法サービス利用者数

P11 9 障害者の福祉と保健・医療 （11）難病相談事業（交流会及び講演会）

P18 10 子どもと家庭の福祉と保健 （20）放課後児童育成事業

P25 21 環境衛生 （1）環境衛生関係営業施設指導

P26 21 環境衛生 （2）受水槽等給水施設指導業務

P29 22 福祉保健団体 （3）食生活等改善推進員

栄福祉保健センター 統計資料集 平成30年度実績

令和2年2月発行

(令和2年5月改訂、令和3年1月改訂)

発行 栄福祉保健センター

編集 福祉保健課

