

## 令和3年度のごみ量の実績について

### 1 ごみ量の実績

#### (1) 燃やすごみ

【単位：トン】

	燃やすごみ		
		家庭系	事業系
令和3年度	852,065	578,970	273,094
令和2年度比 増減量	▲14,273 (▲1.6%)	▲19,543 (▲3.3%)	5,270 (2.0%)
平成30年度比 増減量	▲15,188 (▲1.8%)	9,858 (1.7%)	▲25,045 (▲8.4%)
令和2年度	866,338	598,514	267,824
平成30年度※	867,252	569,112	298,140

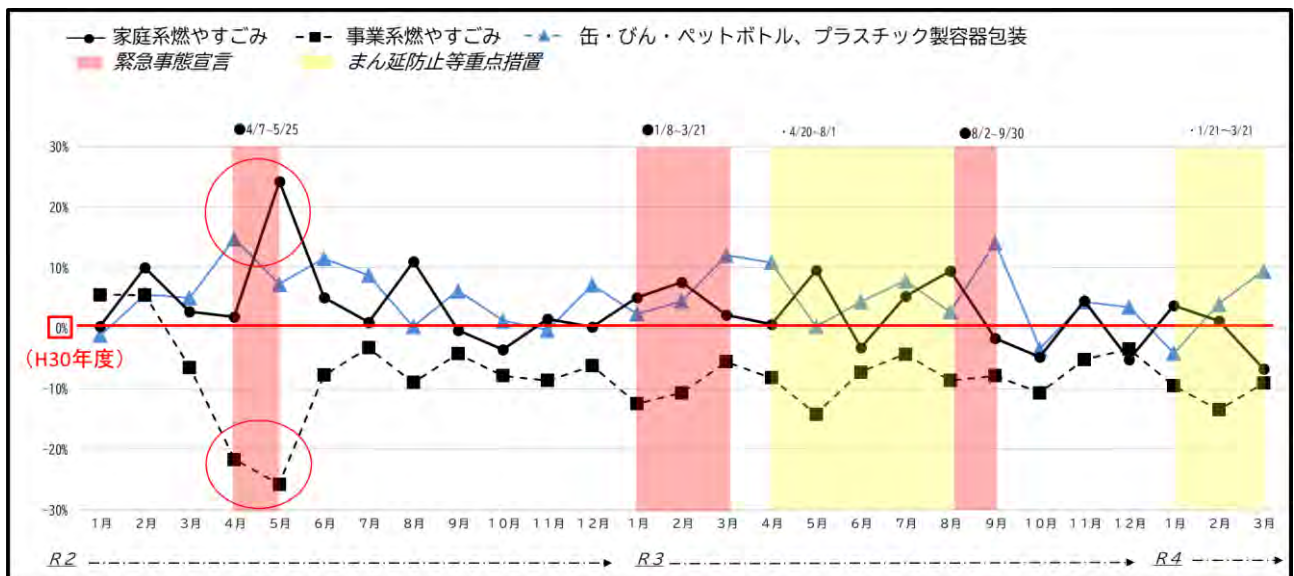
#### (2) 家庭系の缶・びん・ペットボトル、プラスチック製容器包装

【単位：トン】

	缶・びん・ ペットボトル	プラスチック製 容器包装
	令和3年度	49,635
令和2年度比 増減量	▲815 (▲1.6%)	▲1,035 (▲2.0%)
平成30年度比 増減量	1,990 (4.2%)	2,114 (4.4%)
令和2年度	50,450	51,129
平成30年度※	47,645	47,979

※新型コロナウイルス感染症の影響を受ける以前の年度

### 2 新型コロナウイルス感染症影響下におけるごみ量の状況（平成30年度同月比）



【裏面あり】

【参考1】ごみと資源の総量について

【単位：トン】

	ごみと資源の総量						
		家庭系			事業系		
			ごみ量※1	資源化量※2		ごみ量※1	資源化量※3
令和3年度	1,178,320	836,286	579,277	257,009	342,034	275,860	66,174
令和2年度比 増減量	▲22,089 (▲1.8%)	▲28,589 (▲3.3%)	▲19,553 (▲3.3%)	▲9,036 (▲3.4%)	6,501 (1.9%)	5,426 (2.0%)	1,074 (1.7%)
平成30年度比 増減量	▲16,405 (▲1.4%)	840 (0.1%)	9,982 (1.8%)	▲9,141 (▲3.4%)	▲17,246 (▲4.8%)	▲25,193 (▲8.4%)	7,948 (13.6%)
令和2年度	1,200,409	864,875	598,830	266,045	335,534	270,434	65,100
平成30年度	1,194,725	835,445	569,295	266,151	359,280	301,053	58,227

※表中の数値は端数処理のため、算出した結果が一致しない場合があります。

※1 ごみ量

焼却したもの、直接埋立てしたもの。

※2 家庭系資源化量

家庭から出された缶やプラスチック製容器包装、古紙など、リサイクルしたもの。

※3 事業系資源化量

事業活動により生じたせん定枝や生ごみなどのうち、資源化したもの。

【参考2】家庭系資源化量のうち、主な品目の資源化量

【単位：トン】

	缶	びん	ペット ボトル	プラス チック製 容器包装	古紙	古布	小さな 金属	その他	合計
令和3年度	10,583	24,679	14,372	50,094	133,741	9,377	4,726	9,438	257,009
令和2年度比 増減量	▲330 (▲3.0%)	▲781 (▲3.1%)	296 (2.1%)	▲1,035 (▲2.0%)	▲5,942 (▲4.3%)	▲485 (▲4.9%)	▲550 (▲10.4%)	▲209 (▲2.2%)	▲9,036 (▲3.4%)
平成30年度比 増減量	443 (4.4%)	33 (0.1%)	1,514 (11.8%)	2,114 (4.4%)	▲14,069 (▲9.5%)	▲332 (▲3.4%)	280 (6.3%)	875 (10.2%)	▲9,141 (▲3.4%)
令和2年度	10,913	25,460	14,077	51,129	139,682	9,861	5,276	9,647	266,045
平成30年度	10,140	24,646	12,858	47,979	147,809	9,708	4,446	8,563	266,151

※表中の数値は端数処理のため、算出した結果が一致しない場合があります。