

# TOTSUKA 8 とつつか

No.322

こころ豊かに つながる笑顔 元気なとつつか

## 今がよければ、いいですか？

### ～地球を守るために必要なこと～

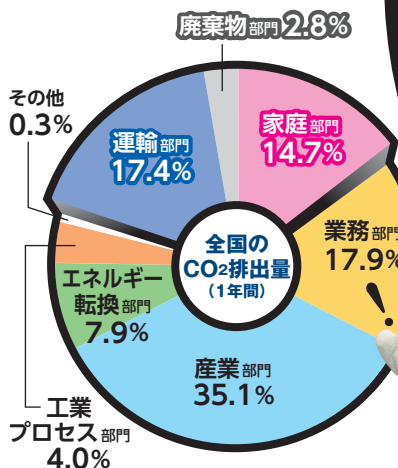


地球温暖化を止めるためには、二酸化炭素(CO<sub>2</sub>)などの温室効果ガスを減らすことが必要です！  
私たち一人ひとりが自分事として取り組みましょう！

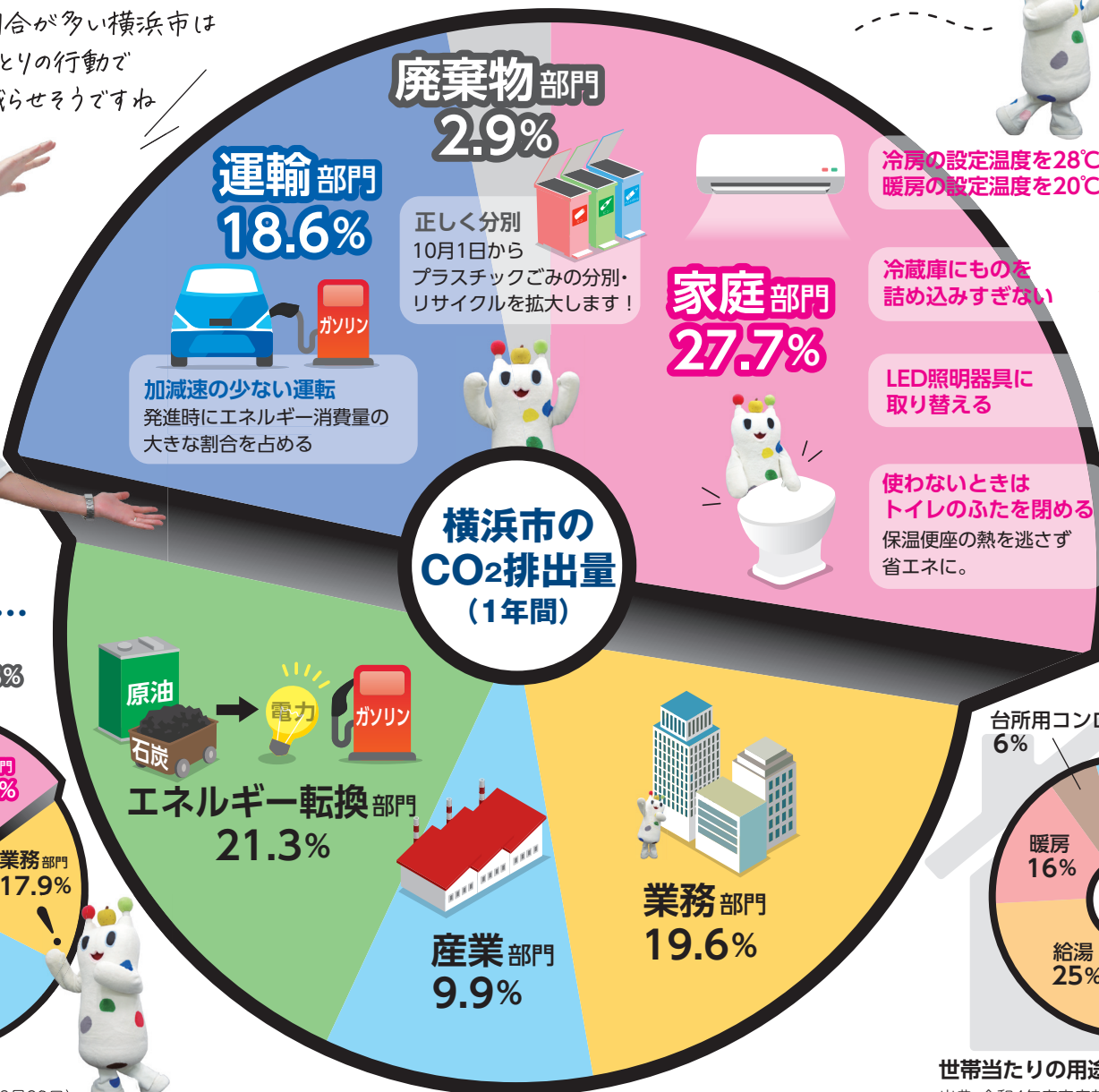
家庭部門の排出量の割合が多い横浜市は  
みなさま一人ひとりの行動で  
温室効果ガスを減らせそうですね



### 全国と比べると...



出典:横浜市記者発表資料(令和5年8月22日)  
[2021年度の市域の温室効果ガス排出量について(速報値)]

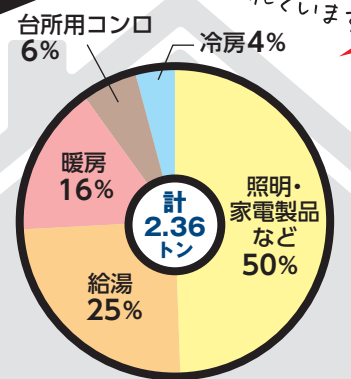


お家でできることは  
どんなこと？

本紙8～9ページへ



あなたのお家の  
こんなところから  
CO<sub>2</sub>が排出  
されています



出典:令和4年度家庭部門の関東甲信地方におけるCO<sub>2</sub>排出実態統計調査(環境省)

※小数点以下の端数処理によりグラフの合計が100となりません

### 節電効果の大きいエコ家電を購入して、 脱炭素ライフスタイルを！

10年前の製品と  
比較すると、  
地球にも家計にも  
優しい！



▲エアコン ▲LED照明器具 ▲冷蔵庫

### 12月26日まで！



本体購入価格(税抜)の20%  
(1台あたり上限3万円)分を  
ポイント還元！

※予算の上限に達し次第、早期終了



詳しくは  
キャンペーンサイト

問 エコハマ第2弾 お客様専用コールセンター  
Tel 900-4830(10時～18時) Fax 277-1423(耳の不自由な人専用)

問 区役所企画調整係 (Tel) 866-8327 (Fax) 862-3054

### 大切な お知らせ



## 戸塚区は 10月から プラスチックごみの出し方が変わります！！

詳しくは本紙3ページをご覧ください 問 区役所資源化推進担当 (Tel) 866-8411 (Fax) 864-1933

最新の戸塚区の  
情報はこちら

